



# Знамя Победы

Общественно-информационная газета  
городского округа Сухой Лог



12+



## УВЕДОМЛЕНИЕ

Комитет по управлению муниципальной собственностью Администрации городского округа Сухой Лог уведомляет об исключении из извещения о предоставлении земельных участков для индивидуального жилищного строительства, опубликованного 27.08.2024 в газете «Знамя Победы», а также на официальном сайте городского округа Сухой Лог (<http://www.goslog.ru/>) следующих земельных участков:

- земельного участка, расположенного по адресу: Российская Федерация, Свердловская область, р-н Сухоложский, д. Шата, ул. Сиреневая, №9, вид разрешенного использования – Для индивидуального жилищного строительства, категория земель – земли населенных пунктов, кадастровый номер 66:63:1602001:179, площадью 1 564 кв.м;

- земельного участка, расположенного по адресу:

Российская Федерация, Свердловская область, р-н Сухоложский, д. Шата, ул. 70 лет Победы, №21, вид разрешенного использования – Для индивидуального жилищного строительства, категория земель – земли населенных пунктов, кадастровый номер 66:63:1602001:201, площадью 1 993 кв.м.

## Информационное сообщение

Комитет по управлению муниципальной собственностью Администрации городского округа информирует население о предоставлении в аренду без проведения торгов в соответствии с пп.19 п.2 ст.39.6 Земельного кодекса Российской Федерации земельного участка с кадастровым номером 66:63:2401001:159, со следующим местоположением: Свердловская область, Сухоложский район, село Филатовское, в 25 метрах на восток от дома №4 по улице Гагарина, общей площадью 1940,0 кв.м, категория земель – земли населенных пунктов, вид разрешенного использования – огород, территориальная зона – ЖЗ – ЗОНА ЗАСТРОЙКИ ИНДИВИДУАЛЬНЫМИ ЖИЛЫМИ ДОМАМИ В СЕЛЬСКИХ НАСЕЛЕННЫХ ПУНКТАХ. Подробную информацию можно получить в Комитете по управлению муниципальной собственностью Администрации городского округа Сухой Лог по адресу: Свердловская область, город Сухой Лог, улица Кирова, 7А, каб. №308 (приёмные дни: понедельник, среда, с 08:30 до 17:45 (перерыв с 13:00 до 14:00)).

## Извещение

### о предоставлении земельного участка для индивидуального жилищного строительства

В соответствии со ст.39.18 Земельного кодекса Российской Федерации Комитет по управлению муниципальной собственностью Администрации городского округа Сухой Лог информирует население о возможности предоставления в собственность земельный участок, расположенный по адресу: Свердловская область, село Курьи, улица Патриотов, земельный участок 17, вид разрешенного использования – для индивидуального жилищного строительства, категория земель – земли населенных пунктов, кадастровый квартал 66:63:1801005, площа-

дью 1471,0 кв.м, территориальная зона – «ЖЗ – зона застройки индивидуальными жилыми домами в сельских населенных пунктах»;

Со схемой расположения земельного участка можно ознакомиться на Публичной кадастровой карте на сайте <https://rosreestr.gov.ru/> или в Комитете по управлению муниципальной собственностью Администрации городского округа Сухой Лог по адресу: Свердловская область, город Сухой Лог, улица Кирова, 7А, каб. 308 (приёмные дни: понедельник, среда, с 08:30 до 17:45 (перерыв с 13:00 до 14:00)).

Граждане, заинтересованные в предоставлении данных земельных участков, в срок с 24 сентября 2024 года по 23 октября 2024 года (включительно) вправе подавать заявления о намерении участвовать в аукционе на право заключения договора купли-продажи земельного участка (бланк заявления размещен на официальном сайте городского округа Сухой Лог <http://www.goslog.ru/> в разделе Администрация // комитет по управлению муниципальной собственностью // земельные отношения // бланки заявлений). Заявления можно подать в письменном виде в комитет по управлению муниципальной собственностью Администрации городского округа Сухой Лог по адресу: Свердловская область, город Сухой Лог, улица Кирова, 7А, каб. №308, (приёмные дни: понедельник, среда с 08:00 до 17:12 (перерыв с 13:00 до 14:00)), или на электронный адрес: [kumi@goslog.ru](mailto:kumi@goslog.ru) в форме электронного документа, подписанного электронной подписью заявителя в соответствии со ст.6 Федерального закона от 06.04.2021 года №63-ФЗ «Об электронной подписи».

## Извещение

### о предоставлении земельных участков для индивидуального жилищного строительства

В соответствии со ст.39.18 Земельного кодекса Российской Федерации Комитет по управлению муниципальной собственностью Администрации городского округа Сухой Лог информирует население о возможности предоставления в собственность следующих земельных участков:

1) земельного участка, расположенного по адресу: Свердловская область, Сухоложский район, город Сухой Лог, улица Цветочная, №4Б, вид разрешенного использования – для индивидуального жилищного строительства, территориальная зона – Ж1 – зона застройки индивидуальными жилыми домами в городских населенных пунктах, категория земель – земли населенных пунктов, кадастровый номер 66:63:0101020:1012, площадью 700 кв.м;

2) земельного участка, расположенного по адресу: Российская Федерация, Свердловская область, городской округ Сухой Лог, город Сухой Лог, улица Красноармейская, земельный участок №35, вид разрешенного использования – для индивидуального жилищного строительства, территориальная зона – Ж1 – зона застройки индивидуальными жилыми домами в городских населенных пунктах, категория земель – земли населенных пунктов, кадастровый номер 66:63:0101020:1300, площадью 1 171 кв.м;

3) земельного участка, расположенного по адресу: Свердловская область, Сухоложский район, деревня Шата, улица 70 лет Победы,

№40, вид разрешенного использования – для индивидуального жилищного строительства, территориальная зона – ЖЗ – зона застройки индивидуальными жилыми домами в сельских населенных пунктах, категория земель – земли населенных пунктов, кадастровый номер 66:63:1602001:158, площадью 1 375 кв.м;

4) земельного участка, расположенного по адресу: Свердловская область, Сухоложский район, деревня Шата, улица 70 лет Победы, №47, вид разрешенного использования – для индивидуального жилищного строительства, территориальная зона – ЖЗ – зона застройки индивидуальными жилыми домами в сельских населенных пунктах, категория земель – земли населенных пунктов, кадастровый номер 66:63:1602001:150, площадью 1 402 кв.м.

Со схемой расположения земельного участка можно ознакомиться на Публичной кадастровой карте на сайте <https://rosreestr.gov.ru/> или в Комитете по управлению муниципальной собственностью Администрации городского округа Сухой Лог по адресу: Свердловская область, город Сухой Лог, улица Кирова, 7А, каб. 308 (приёмные дни: понедельник, среда, с 08:30 до 17:45 (перерыв с 13:00 до 14:00)).

Граждане, заинтересованные в предоставлении земельного участка, в срок с 24 сентября 2024 года по 23 октября 2024 года (включительно) вправе подавать заявления о намерении участвовать в аукционе на право заключения договора купли-продажи земельного участка (бланк заявления размещен на официальном сайте городского округа Сухой Лог <http://www.goslog.ru/> в разделе Администрация // комитет по управлению муниципальной собственностью // земельные отношения // бланки заявлений). Заявления можно подать в письменном виде в комитет по управлению муниципальной собственностью Администрации городского округа Сухой Лог по адресу: Свердловская область, город Сухой Лог, улица Кирова, 7А, каб. №308, (приёмные дни: понедельник, среда с 08:30 до 17:45 (перерыв с 13:00 до 14:00)), или на электронный адрес: [kumi@goslog.ru](mailto:kumi@goslog.ru) в форме электронного документа, подписанного электронной подписью заявителя в соответствии со ст.6 Федерального закона от 06.04.2021 года №63-ФЗ «Об электронной подписи».

## Извещение

### о предоставлении земельного участка для ведения личного подсобного хозяйства

В соответствии со ст.39.18 Земельного кодекса Российской Федерации Комитет по управлению муниципальной собственностью Администрации городского округа Сухой Лог информирует население о возможности предоставления в собственность земельного участка, расположенного по адресу: Российская Федерация Свердловская область, городской округ Сухой Лог, село Курьи, улица Горького, земельный участок №7А, вид разрешенного использования – для ведения личного подсобного хозяйства (приусадебный земельный участок), территориальная зона – ЖЗ – зона застройки индивидуальными жилыми домами в сельских населенных пунктах, категория земель – земли населенных пунктов, кадастровый номер 66:63:1801005:1702, площадью 2 500 кв.м.

Со схемой расположения земельного участка можно ознакомиться на Публичной кадастровой карте на сайте <https://rosreestr.gov.ru/> или в Комитете по управлению муниципальной собственностью Администрации городского округа Сухой Лог по адресу: Свердловская область, город Сухой Лог, улица Кирова, 7А, каб. 308 (приёмные дни: понедельник, среда, с 08:30 до 17:45 (перерыв с 13:00 до 14:00)).

Граждане, заинтересованные в предоставлении земельного участка, в срок с 24 сентября 2024 года по 23 октября 2024 года (включительно) вправе подавать заявления о намерении участвовать в аукционе на право заключения договора купли-продажи земельного участка (бланк заявления размещен на официальном сайте городского округа Сухой Лог <http://www.goslog.ru/> в разделе Администрация // комитет по управлению муниципальной собственностью // земельные отношения // бланки заявлений). Заявления можно подать в письменном виде в комитет по управлению муниципальной собственностью Администрации городского округа Сухой Лог по адресу: Свердловская область, город Сухой Лог, улица Кирова, 7А, каб. №308, (приёмные дни: понедельник, среда с 08:30 до 17:45 (перерыв с 13:00 до 14:00)), или на электронный адрес: [kumi@goslog.ru](mailto:kumi@goslog.ru) в форме электронного документа, подписанного электронной подписью заявителя в соответствии со ст.6 Федерального закона от 06.04.2021 года №63-ФЗ «Об электронной подписи».

## ГЛАВА ГОРОДСКОГО ОКРУГА СУХОЙ ЛОГ ПОСТАНОВЛЕНИЕ от 10.09.2024 №55-ПГ

**Об утверждении порядка и условий предоставления дополнительной меры социальной поддержки в виде единовременной денежной выплаты семье гражданина, ушедшего для прохождения военной службы из городского округа Сухой Лог через Военный комиссариат Свердловской области или пункт отбора на военную службу по контракту (1 разряда) города Екатеринбурга Министерства обороны Российской Федерации, заключившего контракт о прохождении военной службы с Министерством обороны Российской Федерации, зачисленного в списки воинских частей и проходящего военную службу по контракту**

В целях организации предоставления дополнительной меры социальной поддержки в виде единовременной денежной выплаты, семье гражданина, ушедшего для прохождения военной службы через Военный комиссариат Свердловской области или пункт отбора на военную службу по контракту (1 разряда) города Екатеринбурга Министерства обороны Российской Федерации, в соответствии с Федеральным законом от 06.10.2003 №131-ФЗ «Об общих принципах организации органов местного самоуправления в Российской Федерации», Указом Губернатора Свердловской области от 07.08.2024 №346-УГ/ДСП «Об обеспечении главами муниципальных образований, расположенных на территории Свердловской области, содействия гражданам в заключении контрактов о прохождении военной службы с Министерством обороны Российской Федерации», Уставом городского округа Сухой Лог

**ПОСТАНОВЛЯЮ:**

1. Утвердить:

1) Порядок и условия предоставления дополнительной меры социальной поддержки в виде единовременной денежной выплаты семье гражданина, убывшего для прохождения военной службы из городского округа Сухой Лог через Военный комиссариат Свердловской области или пункт отбора на военную службу по контракту (1 разряда) города Екатеринбурга Министерства обороны Российской Федерации, заключившего контракт о прохождении военной службы с Министерством обороны Российской Федерации, зачисленного в списки воинских частей и проходящего военную службу по контракту (приложение №1\*);

2) Положение о Комиссии по назначению дополнительной меры социальной поддержки в виде единовременной денежной выплаты семье гражданина, убывшего для прохождения военной службы из городского округа Сухой Лог через Военный комиссариат Свердловской области или пункт отбора на военную службу по контракту (1 разряда) города Екатеринбурга Министерства обороны Российской Федерации, заключившего контракт о прохождении военной службы с Министерством обороны Российской Федерации, зачисленного в списки воинских частей и проходящего военную службу по контракту (приложение №2\*);

3) Состав комиссии по назначению дополнительной меры социальной поддержки в виде единовременной денежной выплаты семье гражданина, убывшего для прохождения военной службы из городского округа Сухой Лог через Военный комиссариат Свердловской области или пункт отбора на военную службу по контракту (1 разряда) города Екатеринбурга Министерства обороны Российской Федерации, заключившего контракт о прохождении военной службы с Министерством обороны Российской Федерации, зачисленного в списки воинских частей и проходящего военную службу по контракту (приложение №3\*).

2. Опубликовать настоящее постановление в газете «Знамя Победы» и разместить на официальном сайте городского округа Сухой Лог.

3. Контроль за исполнением настоящего постановления возложить на заместителя главы Администрации городского округа Сухой Лог Игониной В.Н.

**Глава городского округа Р.Р. Мингалимов**

\*С приложениями к постановлению можно ознакомиться на официальном сайте Администрации городского округа Сухой Лог goslog.ru.

**АДМИНИСТРАЦИЯ  
ГОРОДСКОГО ОКРУГА СУХОЙ ЛОГ  
ПОСТАНОВЛЕНИЕ от 16.09.2024 №1349-ПА**

**Об утверждении Перечня мест (территорий), предназначенных для выпаса домашних сельскохозяйственных животных, на территории городского округа Сухой Лог**

В соответствии с Федеральным законом от 06.10.2003 г. №131-ФЗ «Об общих принципах организации местного самоуправления в Российской Федерации», Законом Свердловской области от 14.06.2005 г. №52-ОЗ «Об административных правонарушениях на территории Свердловской области», Правилами благоустройства территории городского округа Сухой Лог, утвержденными решением Думы городского округа Сухой Лог от 19.12.2019 №233-РД, в целях недопущения выпаса домашних сельскохозяйственных животных на территории городского округа Сухой Лог вне мест, специально отведенных для этого, руководствуясь Уставом городского округа Сухой Лог, Администрация городского округа Сухой Лог

**ПОСТАНОВЛЯЕТ:**

1. Утвердить Перечень мест (территорий), предназначенных для выпаса домашних сель-

скохозяйственных животных, на территории городского округа Сухой Лог (приложение\*).

2. Настоящее постановление опубликовать в газете «Знамя Победы» и разместить на официальном сайте городского округа Сухой Лог в сети «Интернет».

3. Контроль исполнения настоящего постановления возложить на заместителя главы Администрации городского округа Сухой Лог Игониной В.Н.

**Глава городского округа Р.Р. Мингалимов**

\*С приложением к постановлению можно ознакомиться на официальном сайте Администрации городского округа Сухой Лог goslog.ru.

**АДМИНИСТРАЦИЯ  
ГОРОДСКОГО ОКРУГА СУХОЙ ЛОГ  
ПОСТАНОВЛЕНИЕ от 19.09.2024 №1366-ПА**

**О проведении публичных слушаний о предоставлении разрешения на условно разрешенный вид использования для планируемого к образованию земельного участка со следующим местоположением: Российская Федерация, Свердловская область, городской округ Сухой Лог, деревня Брусяна, улица Луначарского, примыкает к южной границе земельного участка с кадастровым номером 66:63:1301001:21**

Рассмотрев заявление физического лица, заинтересованного в предоставлении разрешения на условно разрешенный вид использования земельного участка от 13 сентября 2024 года, в целях соблюдения права человека на благоприятные условия жизнедеятельности, прав и законных интересов правообладателей земельных участков и объектов капитального строительства, в соответствии со статьей 5.1 и частью 3 статьи 39 Градостроительного кодекса Российской Федерации, руководствуясь решением Думы городского округа от 30 марта 2023 года №63-РД «Об утверждении Положения о публичных слушаниях в городском округе Сухой Лог», Администрация городского округа Сухой Лог

**ПОСТАНОВЛЯЕТ:**

1. Провести публичные слушания о предоставлении разрешения на условно разрешенный вид использования - «Ведение огородничества» для планируемого к образованию земельного участка со следующим местоположением: Российская Федерация, Свердловская область, городской округ Сухой Лог, деревня Брусяна, улица Луначарского, примыкает к южной границе земельного участка с кадастровым номером 66:63:1301001:21, расположенного в территориальной зоне ЖЗ – зона застройки индивидуальными жилыми домами в сельских населенных пунктах, в форме обсуждения в 17-50 часов 08 октября 2024 года в Администрации городского округа (г. Сухой Лог, ул. Кирова, №7А, каб. 307).

2. Проект решения о предоставлении разрешения на условно разрешенный вид использования разместить на официальном сайте городского округа Сухой Лог в сети «Интернет» (<http://goslog.ru/dokumenty-planirovaniya/>) в порядке, установленном статьей 5.1 Градостроительного кодекса Российской Федерации.

3. С экспозицией проекта, подлежащего рассмотрению на публичных слушаниях, возможно ознакомиться по адресу: г. Сухой Лог, ул. Кирова, №7А, каб. 307 до 08 октября 2024 года, еженедельно по вторникам и четвергам с 14:00 до 16:00.

4. Предложения и замечания по проекту, указанному в пункте 2 настоящего постановления, заявки на участие в публичных слушаниях направлять для регистрации в отдел архитектуры и градостроительства Администрации городского округа (г. Сухой Лог, ул. Кирова, №7А, каб. 307, тел. (34373) 4-36-60 (доб. 275), в том числе на адрес электронной почты arh-goslog@yandex.ru, а также с использованием федеральной государственной информационной системы «Единый портал государственных и муниципальных услуг (функций)» до 07 октября 2024 года.

5. Организацию и проведение публичных слушаний, указанных в пункте 1 настоящего постановления, возложить на комиссию по подготовке проекта правил землепользования и застройки городского округа Сухой Лог.

6. Опубликовать настоящее постановление в газете «Знамя Победы» и разместить на официальном сайте городского округа Сухой Лог в сети «Интернет» и на информационных стендах Администрации городского округа Сухой Лог.

7. Контроль исполнения настоящего постановления возложить на заместителя главы Администрации городского округа Трофимчука А.В.

**И.о. Главы городского округа  
Ю.С. Берсенева**

**Сообщение о возможном установлении публичного сервитута (Свердловская область, Сухоложский г.о., Богдановичский г.о.)**

В соответствии с п. 3 статьи 39.42 Земельного кодекса Российской Федерации Министерством цифрового развития, связи и массовых коммуникаций Российской Федерации настоящим сообщается, что в целях строительства линейного сооружения связи «ТЕА следующего поколения» возможно установление публичного сервитута в отношении следующих земель и земельных участков (их частей):

66:63:000000:184, расположенного по адресу: Свердловская область, Сухоложский район;

66:07:0106001, расположенного по адресу: Свердловская область, Богдановичский район,

66:63:0301001, 66:63:0301002, расположенных по адресу: Свердловская область, Сухоложский район.

Обоснованием необходимости установления публичного сервитута является приказ от 22 июля 2019 г. №01/01/940-19 ПАО «Ро-

стелеком» о реализации Инвестиционного проекта «Строительство ТЕА следующего поколения».

Заинтересованные лица могут ознакомиться с поступившим ходатайством об установлении публичного сервитута и прилагаемым к нему описанием местоположения границ публичного сервитута в Минцифры России по адресу: 123112, Москва, Пресненская наб., д. 10, стр. 2, 1Q-квартал; администрации городского округа Сухой Лог Свердловской области по адресу: 624800, г. Сухой Лог, ул. Кирова, 7а; администрации городского округа Богданович Свердловской области по адресу: 623530, Свердловская область, г. Богданович, ул. Советская, д. 3.

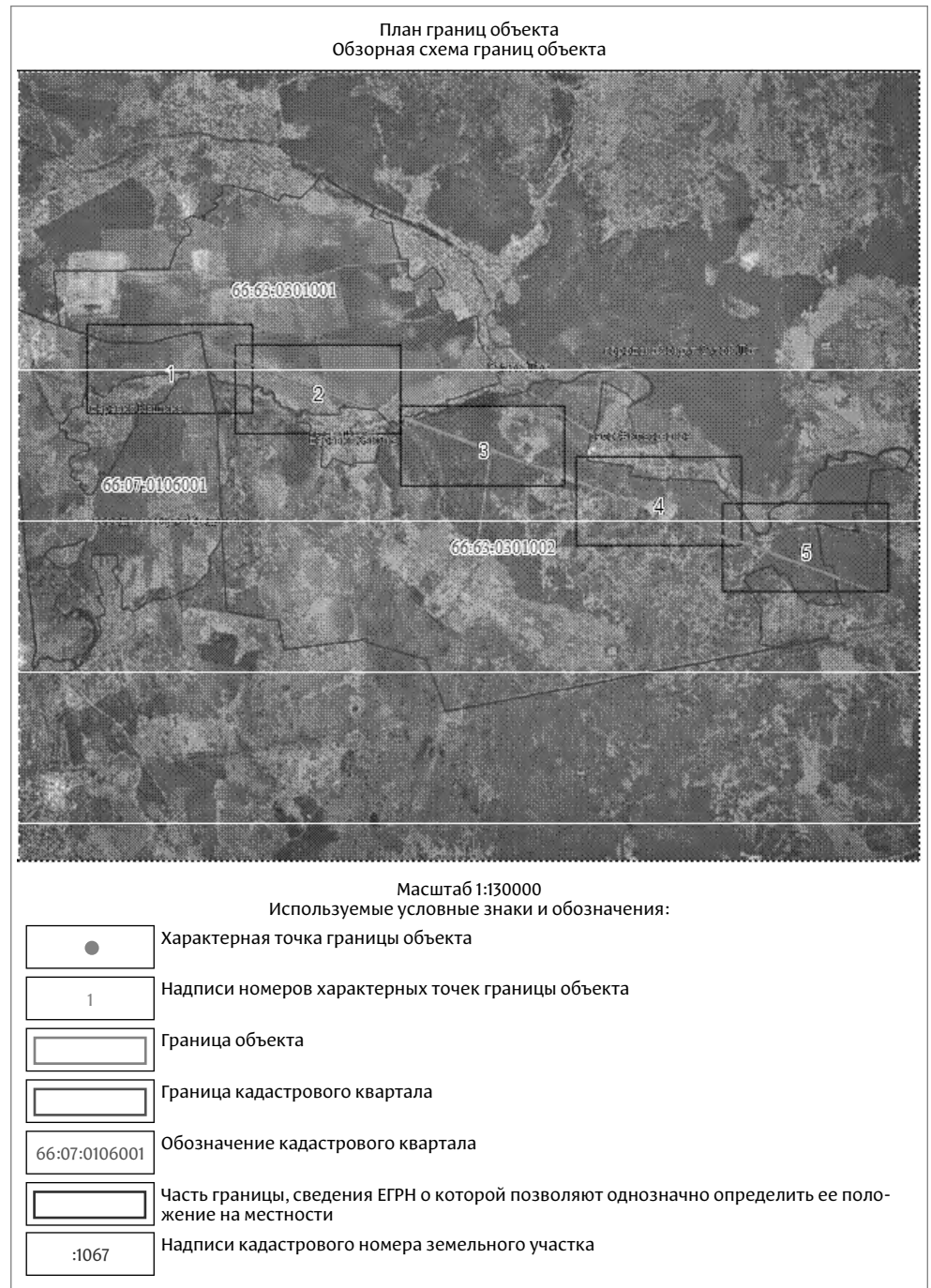
Подать заявления об учете прав на земельные участки можно по адресу Минцифры России (Москва, Пресненская наб., д. 10, стр. 2, 1Q-квартал).

Срок подачи заявлений об учете прав на земельные участки, в отношении которых испрашивается публичный сервитут, составляет 15 (пятнадцать) дней со дня опубликования данного сообщения (в соответствии с п. 8 ст. 39.42 Земельного кодекса Российской Федерации).

Время приема заинтересованных лиц для ознакомления с поступившим ходатайством об установлении публичного сервитута и подачи заявлений: Понедельник – четверг: с 9:30 до 12:30 и с 14:00 до 17:00; Пятница: с 9:30 до 12:30 и с 14:00 до 15:00.

Подробнее о порядке приема граждан можно узнать на сайте <https://digital.gov.ru/ru/appeals/personal/>.

Данная информация размещена на официальных сайтах Минцифры России (<https://digital.gov.ru/ru/>), администраций городского округа Сухой Лог Свердловской области (<https://www.goslog.ru/>), городского округа Богданович Свердловской области (<https://www.gobogdanovich.ru/>).





План границ объекта  
Выносной лист №1



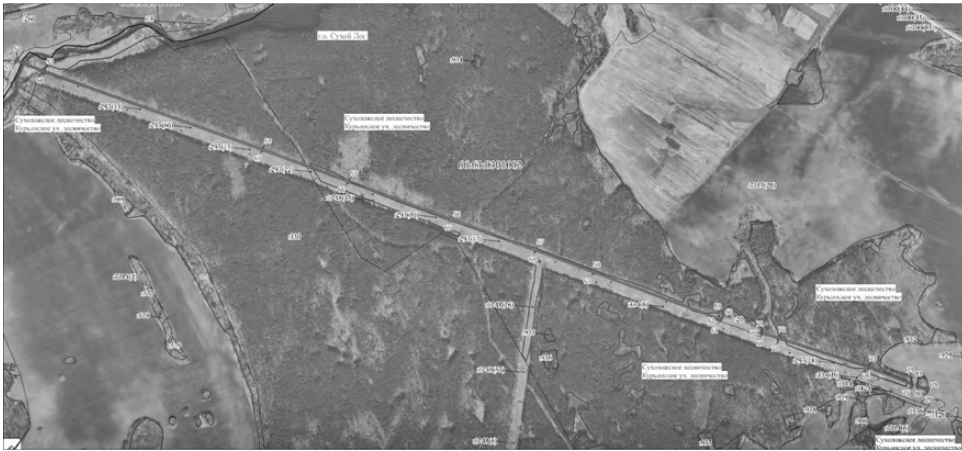
Масштаб 1:10000  
Используемые условные знаки и обозначения:  
Условные обозначения представлены на обзорной схеме границ объекта

План границ объекта  
Выносной лист №2



Масштаб 1:10000  
Используемые условные знаки и обозначения:  
Условные обозначения представлены на обзорной схеме границ объекта

План границ объекта  
Выносной лист №3



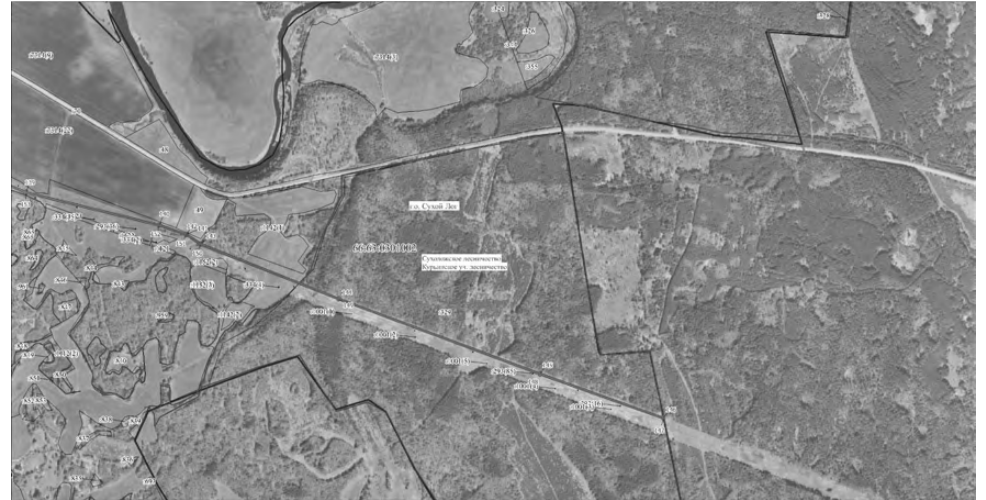
Масштаб 1:10000  
Используемые условные знаки и обозначения:  
Условные обозначения представлены на обзорной схеме границ объекта

План границ объекта  
Выносной лист №4



Масштаб 1:10000  
Используемые условные знаки и обозначения:  
Условные обозначения представлены на обзорной схеме границ объекта

План границ объекта  
Выносной лист №5



Масштаб 1:10000  
Используемые условные знаки и обозначения:  
Условные обозначения представлены на обзорной схеме границ объекта

**ГРАФИЧЕСКОЕ ОПИСАНИЕ  
местоположения границ населенных пунктов, территориальных зон, особо охраняемых природных территорий, зон с особыми условиями использования территории**

Публичный сервитут для использования земель и земельных участков в целях строительства линейного сооружения связи «ТЕА следующего поколения»  
(наименование объекта, местоположение границ которого описано (далее - объект))

**Раздел 1  
Сведения об объекте**

№ п/п	Характеристики объекта	Описание характеристик
1	2	3
1	Местоположение объекта	Свердловская область
2	Площадь объекта ± величина погрешности определения площади (P ± ΔP), м <sup>2</sup>	77498 ± 97
3	Иные характеристики объекта	1. Срок публичного сервитута: Продолжительность: 10 лет  2. Публичный сервитут для использования земель и земельных участков в целях строительства линейного сооружения связи «ТЕА следующего поколения» Обладатель публичного сервитута: Общество с ограниченной ответственностью «Атлас», ИНН 9705125862, ОГРН 1187746972676, находящегося по адресу: 115172, город Москва, улица Гончарная, дом 30, строение 1, помещение Б511. Email: info@atlasable.net.

**Раздел 2  
Сведения о местоположении границ объекта  
1. Система координат МСК-66  
2. Сведения о характерных точках границ объекта**

Обозначение характерных точек границ	Координаты, м		Метод определения координат характерной точки	Средняя квадратическая погрешность положения характерной точки (Mt), м	Описание обозначения точки на местности (при наличии)
	X	Y			
1	2	3	4	5	6
1	395055.13	1624385.23	Аналитический метод	0.1	-
2	394988.15	1624319.26	Аналитический метод	0.1	-
3	394987.54	1624318.80	Аналитический метод	0.1	-
4	394986.04	1624318.40	Аналитический метод	0.1	-
5	394984.54	1624318.80	Аналитический метод	0.1	-
6	394983.44	1624319.90	Аналитический метод	0.1	-
7	394983.05	1624321.40	Аналитический метод	0.1	-
8	394983.44	1624322.90	Аналитический метод	0.1	-
9	394983.94	1624323.54	Аналитический метод	0.1	-
10	395060.46	1624398.89	Аналитический метод	0.1	-
1	395055.13	1624385.23	Аналитический метод	0.1	-
11	395274.23	1624601.01	Аналитический метод	0.1	-
12	395306.15	1624632.45	Аналитический метод	0.1	-
13	395302.37	1624637.11	Аналитический метод	0.1	-
14	395269.32	1624604.56	Аналитический метод	0.1	-
11	395274.23	1624601.01	Аналитический метод	0.1	-
15	396347.15	1626318.35	Аналитический метод	0.1	-
16	396350.90	1626319.99	Аналитический метод	0.1	-
17	396352.15	1626321.23	Аналитический метод	0.1	-
18	396352.42	1626321.50	Аналитический метод	0.1	-
19	396345.64	1626341.78	Аналитический метод	0.1	-
20	396345.28	1626341.64	Аналитический метод	0.1	-
21	396340.04	1626339.62	Аналитический метод	0.1	-
15	396347.15	1626318.35	Аналитический метод	0.1	-
22	396323.10	1626409.25	Аналитический метод	0.1	-
23	396322.43	1626409.53	Аналитический метод	0.1	-
24	396315.05	1626414.42	Аналитический метод	0.1	-
25	396326.59	1626379.87	Аналитический метод	0.1	-
26	396332.56	1626379.43	Аналитический метод	0.1	-
27	396333.17	1626379.11	Аналитический метод	0.1	-
22	396323.10	1626409.25	Аналитический метод	0.1	-
28	396236.96	1626648.17	Аналитический метод	0.1	-
29	396238.71	1626650.34	Аналитический метод	0.1	-
30	396242.86	1626649.40	Аналитический метод	0.1	-
31	395742.47	1628147.13	Аналитический метод	0.1	-
32	395460.93	1629020.19	Аналитический метод	0.1	-
33	395256.04	1629636.91	Аналитический метод	0.1	-

34	394947.74	1630578.11	Аналитический метод	0.1	-
35	394980.28	1630707.05	Аналитический метод	0.1	-
36	394974.91	1630710.27	Аналитический метод	0.1	-
37	394941.70	1630578.74	Аналитический метод	0.1	-
38	394941.61	1630578.00	Аналитический метод	0.1	-
39	394941.77	1630577.07	Аналитический метод	0.1	-
40	395250.35	1629635.03	Аналитический метод	0.1	-
41	395455.22	1629018.34	Аналитический метод	0.1	-
42	395736.77	1628145.28	Аналитический метод	0.1	-
28	396236.96	1626648.17	Аналитический метод	0.1	-
43	394877.83	1631002.61	Аналитический метод	0.1	-
44	394878.50	1631019.13	Аналитический метод	0.1	-
45	394868.77	1631047.36	Аналитический метод	0.1	-
46	394868.19	1631030.58	Аналитический метод	0.1	-
43	394877.83	1631002.61	Аналитический метод	0.1	-
47	394856.32	1631065.03	Аналитический метод	0.1	-
48	394857.43	1631080.27	Аналитический метод	0.1	-
49	394853.88	1631090.56	Аналитический метод	0.1	-
50	394853.09	1631074.41	Аналитический метод	0.1	-
47	394856.32	1631065.03	Аналитический метод	0.1	-
51	394714.76	1631468.44	Аналитический метод	0.1	-
52	394720.05	1631471.50	Аналитический метод	0.1	-
53	394680.44	1631583.09	Аналитический метод	0.1	-
54	394394.60	1632474.50	Аналитический метод	0.1	-
55	394277.29	1632827.07	Аналитический метод	0.1	-
56	394137.62	1633248.01	Аналитический метод	0.1	-
57	394027.90	1633591.02	Аналитический метод	0.1	-
58	393946.08	1633830.88	Аналитический метод	0.1	-
59	393775.23	1634341.73	Аналитический метод	0.1	-
60	393772.92	1634349.72	Аналитический метод	0.1	-
61	393767.05	1634348.43	Аналитический метод	0.1	-
62	393769.52	1634339.88	Аналитический метод	0.1	-
63	393940.39	1633828.95	Аналитический метод	0.1	-
64	394022.19	1633589.16	Аналитический метод	0.1	-
65	394131.91	1633246.17	Аналитический метод	0.1	-
66	394271.60	1632825.17	Аналитический метод	0.1	-
67	394388.89	1632472.65	Аналитический метод	0.1	-
68	394674.77	1631581.13	Аналитический метод	0.1	-
51	394714.76	1631468.44	Аналитический метод	0.1	-
69	393718.20	1634517.37	Аналитический метод	0.1	-
70	393720.63	1634519.12	Аналитический метод	0.1	-
71	393724.02	1634518.86	Аналитический метод	0.1	-
72	393704.65	1634585.87	Аналитический метод	0.1	-
73	393600.70	1634953.51	Аналитический метод	0.1	-
74	393538.81	1635128.91	Аналитический метод	0.1	-
75	393531.67	1635131.11	Аналитический метод	0.1	-
76	393595.01	1634951.61	Аналитический метод	0.1	-
77	393698.87	1634584.23	Аналитический метод	0.1	-
69	393718.20	1634517.37	Аналитический метод	0.1	-
78	393516.18	1635193.05	Аналитический метод	0.1	-
79	393510.03	1635192.45	Аналитический метод	0.1	-
80	393523.87	1635153.24	Аналитический метод	0.1	-
81	393530.68	1635151.95	Аналитический метод	0.1	-
78	393516.18	1635193.05	Аналитический метод	0.1	-
82	393246.26	1636001.66	Аналитический метод	0.1	-
83	393241.20	1635997.81	Аналитический метод	0.1	-
84	393339.77	1635697.28	Аналитический метод	0.1	-
85	393341.58	1635691.78	Аналитический метод	0.1	-
86	393353.03	1635676.16	Аналитический метод	0.1	-
87	393345.47	1635699.16	Аналитический метод	0.1	-
82	393246.26	1636001.66	Аналитический метод	0.1	-
88	393236.52	1636012.10	Аналитический метод	0.1	-
89	393241.56	1636015.98	Аналитический метод	0.1	-
90	393240.62	1636018.85	Аналитический метод	0.1	-
91	393179.31	1636216.34	Аналитический метод	0.1	-
92	393114.70	1636405.24	Аналитический метод	0.1	-
93	393058.83	1636566.38	Аналитический метод	0.1	-
94	393054.66	1636578.71	Аналитический метод	0.1	-
95	393048.66	1636577.72	Аналитический метод	0.1	-
96	393053.15	1636564.45	Аналитический метод	0.1	-
97	393109.02	1636403.28	Аналитический метод	0.1	-
98	393173.58	1636214.52	Аналитический метод	0.1	-
99	393234.91	1636017.00	Аналитический метод	0.1	-
88	393236.52	1636012.10	Аналитический метод	0.1	-
100	393028.18	1636638.24	Аналитический метод	0.1	-
101	393029.96	1636639.09	Аналитический метод	0.1	-
102	393033.58	1636641.02	Аналитический метод	0.1	-
103	392974.64	1636815.23	Аналитический метод	0.1	-
104	392969.03	1636813.09	Аналитический метод	0.1	-
100	393028.18	1636638.24	Аналитический метод	0.1	-
105	392941.32	1636894.98	Аналитический метод	0.1	-
106	392945.41	1636901.61	Аналитический метод	0.1	-
107	392928.73	1636950.91	Аналитический метод	0.1	-

108	392923.09	1636948.87	Аналитический метод	0.1	-
105	392941.32	1636894.98	Аналитический метод	0.1	-
109	392914.45	1636974.40	Аналитический метод	0.1	-
110	392919.27	1636976.05	Аналитический метод	0.1	-
111	392920.04	1636976.61	Аналитический метод	0.1	-
112	392906.38	1637016.98	Аналитический метод	0.1	-
113	392898.66	1637021.07	Аналитический метод	0.1	-
109	392914.45	1636974.40	Аналитический метод	0.1	-
114	392855.52	1637148.58	Аналитический метод	0.1	-
115	392861.62	1637149.27	Аналитический метод	0.1	-
116	392825.59	1637255.78	Аналитический метод	0.1	-
117	392820.10	1637254.87	Аналитический метод	0.1	-
118	392819.40	1637255.34	Аналитический метод	0.1	-
114	392855.52	1637148.58	Аналитический метод	0.1	-
119	392574.31	1637983.93	Аналитический метод	0.1	-
120	392579.68	1637986.80	Аналитический метод	0.1	-
121	392556.81	1638054.90	Аналитический метод	0.1	-
122	392550.20	1638055.73	Аналитический метод	0.1	-
119	392574.31	1637983.93	Аналитический метод	0.1	-
123	392503.96	1638212.99	Аналитический метод	0.1	-
124	392497.91	1638212.65	Аналитический метод	0.1	-
125	392497.76	1638212.70	Аналитический метод	0.1	-
126	392503.91	1638193.62	Аналитический метод	0.1	-
127	392508.31	1638180.52	Аналитический метод	0.1	-
128	392514.20	1638180.52	Аналитический метод	0.1	-
129	392514.73	1638180.24	Аналитический метод	0.1	-
130	392509.60	1638195.51	Аналитический метод	0.1	-
123	392503.96	1638212.99	Аналитический метод	0.1	-
131	392432.71	1638414.40	Аналитический метод	0.1	-
132	392440.39	1638410.16	Аналитический метод	0.1	-
133	392377.97	1638603.73	Аналитический метод	0.1	-
134	392362.39	1638646.37	Аналитический метод	0.1	-
135	392356.30	1638645.54	Аналитический метод	0.1	-
136	392372.27	1638601.83	Аналитический метод	0.1	-
131	392432.71	1638414.40	Аналитический метод	0.1	-
137	392243.02	1638954.43	Аналитический метод	0.1	-
138	392248.38	1638957.22	Аналитический метод	0.1	-
139	392151.45	1639212.66	Аналитический метод	0.1	-
140	392037.65	1639755.59	Аналитический метод	0.1	-
141	392003.52	1639866.72	Аналитический метод	0.1	-
142	392003.19	1639867.45	Аналитический метод	0.1	-
143	391966.44	1639925.39	Аналитический метод	0.1	-
144	391764.51	1640492.42	Аналитический метод	0.1	-
145	391488.99	1641315.93	Аналитический метод	0.1	-
146	391328.52	1641818.59	Аналитический метод	0.1	-
147	391321.70	1641820.21	Аналитический метод	0.1	-
148	391483.28	1641314.09	Аналитический метод	0.1	-
149	391758.84	1640490.44	Аналитический метод	0.1	-
150	391960.90	1639923.06	Аналитический метод	0.1	-
151	391997.91	1639864.57	Аналитический метод	0.1	-
152	392031.81	1639754.23	Аналитический метод	0.1	-
153	392145.76	1639210.75	Аналитический метод	0.1	-
137	392243.02	1638954.43	Аналитический метод	0.1	-

3. Сведения о характерных точках части (частей) границы объекта

Обозначение характерных точек части границы	Координаты, м		Метод определения координат характерной точки	Средняя квадратическая погрешность положения характерной точки (M), м	Описание обозначения точки на местности (при наличии)
	X	Y			
1	2	3	4	5	6
-	-	-	-	-	-

Раздел 3

Сведения о местоположении измененных (уточненных) границ объекта

1. Система координат МСК-66

2. Сведения о характерных точках границ объекта

Обозначение характерных точек границ	Координаты, м		Измененные (уточненные) координаты, м		Метод определения координат характерной точки	Средняя квадратическая погрешность положения характерной точки (M), м	Описание обозначения точки на местности (при наличии)
	X	Y	X	Y			
1	2	3	4	5	6	7	8

3. Сведения о характерных точках границ объекта

Обозначение характерных точек части границы	Координаты, м		Измененные (уточненные) координаты, м		Метод определения координат характерной точки	Средняя квадратическая погрешность положения характерной точки (M), м	Описание обозначения точки на местности (при наличии)
	X	Y	X	Y			
1	2	3	4	5	6	7	8