



Знамя Победы



12+

Общественно-информационная газета
городского округа Сухой Лог

ИЗВЕЩЕНИЯ О ПРЕДОСТАВЛЕНИИ ЗЕМЕЛЬНЫХ УЧАСТКОВ ДЛЯ ИНДИВИДУАЛЬНОГО ЖИЛИЩНОГО СТРОИТЕЛЬСТВА

В соответствии со статьёй 39.18 Земельного кодекса Российской Федерации Администрация городского округа Сухой Лог информирует население о возможности предоставления в аренду земельного участка, расположенного по адресу: Российская Федерация, Свердловская область, городской округ Сухой Лог, город Сухой Лог, улица Ремонтников, земельный участок №1, вид разрешённого использования – «для индивидуального жилищного строительства», категория земель – земли населённых пунктов, кадастровый номер 66:63:0101007:75, площадью 622 кв. м. Со схемой расположения земельного участка можно ознакомиться на Публичной кадастровой карте на сайте rosreestr.gov.ru или в комитете по управлению муниципальным имуществом Администрации городского округа Сухой Лог по адресу: Свердловская область, город Сухой Лог, улица Артиллеристов, 33, кабинет №5 (приёмные дни: понедельник, среда с 8:00 до 17:00 (перерыв с 13:00 до 14:00)).

Граждане, заинтересованные в предоставлении данного земельного участка, в срок с 10 мая 2022 года по 08 июня 2022 года (включительно) вправе подавать заявления о намерении участвовать в аукционе на право заключения договора аренды земельного участка (бланк заявления размещён на официальном сайте городского округа Сухой Лог goslog.ru в разделе Администрация // комитет по управлению муниципальным имуществом // земельные отношения // бланки заявлений). Заявления можно подать в письменном виде в комитет по управлению муниципальным имуществом Администрации городского округа Сухой Лог по адресу: Свердловская область, город Сухой Лог, улица Артиллеристов, 33, кабинет №5 (приёмные дни: понедельник, среда с 08:00 до 17:00 (перерыв с 13:00 до 14:00)), или на электронный адрес: kumi@goslog.ru в форме электронного документа, подписанного электронной подписью заявителя в соответствии со статьёй 6 Федерального

закона от 06.04.2011 года №63-ФЗ «Об электронной подписи».

В соответствии со статьёй 39.18 Земельного кодекса Российской Федерации Администрация городского округа Сухой Лог информирует население о возможности предоставления в собственность земельного участка, расположенного по адресу: Российская Федерация, Свердловская область, городской округ Сухой Лог, город Сухой Лог, улица Луговая, земельный участок №42, вид разрешённого использования – «для индивидуального жилищного строительства», категория земель – земли населённых пунктов, кадастровый номер 66:63:0101024, площадью 1500 кв. м. В соответствии со статьёй 65 Водного кодекса Российской Федерации установлены ограничения использования земельного участка, частично расположенного в границах зоны с реестровым номером 66:00-6.1323 (прибрежная защитная полоса р. Пышма и её притоков) и в границах зоны с реестровым номером 66:00-6.1322 (водоохранная зона р. Пышма и её притоков). Со схемой расположения земельного участка можно ознакомиться на Публичной кадастровой карте на сайте rosreestr.gov.ru или в комитете по управлению муниципальным имуществом Администрации городского округа Сухой Лог по адресу: Свердловская область, город Сухой Лог, улица Артиллеристов, 33, кабинет №5 (приёмные дни: понедельник, среда с 8:00 до 17:00 (перерыв с 13:00 до 14:00)).

Граждане, заинтересованные в предоставлении данного земельного участка, в срок с 10 мая 2022 года по 08 июня 2022 года (включительно) вправе подавать заявления о намерении участвовать в аукционе по продаже земельного участка (бланк заявления размещён на официальном сайте городского округа Сухой Лог goslog.ru в разделе Администрация // комитет по управлению муниципальным имуществом // земельные отношения // бланки заявлений). Заявления можно подать в письменном виде в комитет по управлению муниципальным имуществом Администрации

городского округа Сухой Лог по адресу: Свердловская область, город Сухой Лог, улица Артиллеристов, 33, кабинет №5 (приёмные дни: понедельник, среда с 08:00 до 17:00 (перерыв с 13:00 до 14:00)), или на электронный адрес: kumi@goslog.ru в форме электронного документа, подписанного электронной подписью заявителя в соответствии со статьёй 6 Федерального закона от 06.04.2011 года №63-ФЗ «Об электронной подписи».

ИЗВЕЩЕНИЕ О ПРЕДОСТАВЛЕНИИ ЗЕМЕЛЬНОГО УЧАСТКА ДЛЯ ВЕДЕНИЯ ЛИЧНОГО ПОДСОБНОГО ХОЗЯЙСТВА (ПРИУСАДЕБНЫЙ ЗЕМЕЛЬНЫЙ УЧАСТОК)

В соответствии со статьёй 39.18 Земельного кодекса Российской Федерации Администрация городского округа Сухой Лог информирует население о возможности предоставления в собственность земельного участка, расположенного по адресу: Российская Федерация, Свердловская область, городской округ Сухой Лог, село Светлое, улица Октябрьская, земельный участок №5Д, вид разрешённого использования – «для ведения личного подсобного хозяйства (приусадебный земельный участок)», категория земель – земли населённых пунктов, кадастровый номер 66:63:1201001, площадью 2500 кв. м. Со схемой расположения земельного участка можно ознакомиться на Публичной кадастровой карте на сайте rosreestr.gov.ru или в комитете по управлению муниципальным имуществом Администрации городского округа Сухой Лог по адресу: Свердловская область, город Сухой Лог, улица Артиллеристов, 33, кабинет №5 (приёмные дни: понедельник, среда с 8:00 до 17:00 (перерыв с 13:00 до 14:00)).

Граждане, заинтересованные в предоставлении данного земельного участка, в срок с 10 мая 2022 года по 08 июня 2022 года (включительно) вправе подавать заявления о намерении участвовать в аукционе по продаже земельного участка (бланк заявления размещён на официальном сайте городского округа Сухой Лог goslog.ru в разделе Администрация // комитет по управлению

муниципальным имуществом // земельные отношения // бланки заявлений). Заявления можно подать в письменном виде в комитет по управлению муниципальным имуществом Администрации городского округа Сухой Лог по адресу: Свердловская область, город Сухой Лог, улица Артиллеристов, 33, кабинет №5 (приёмные дни: понедельник, среда с 08:00 до 17:00 (перерыв с 13:00 до 14:00)), или на электронный адрес: kumi@goslog.ru в форме электронного документа, подписанного электронной подписью заявителя в соответствии со статьёй 6 Федерального закона от 06.04.2011 года №63-ФЗ «Об электронной подписи».

ИЗВЕЩЕНИЕ О ПРЕДОСТАВЛЕНИИ ЗЕМЕЛЬНОГО УЧАСТКА ДЛЯ ОСУЩЕСТВЛЕНИЯ ДЕЯТЕЛЬНОСТИ ФЕРМЕРСКОГО ХОЗЯЙСТВА

В соответствии со статьёй 39.18 Земельного кодекса Российской Федерации Администрация городского округа Сухой Лог информирует население о возможности предоставления в аренду земельного участка со следующим местоположением: Свердловская область, Сухоложский район, село Знаменское, в юго-восточной части, кадастровый номер 66:63:1401003:195, категория земель – земли населённых пунктов, вид разрешённого использования – «для осуществления деятельности фермерского хозяйства», площадью 250 000 кв. м.

Со схемой расположения земельного участка можно ознакомиться на Публичной кадастровой карте на сайте rosreestr.gov.ru или в комитете по управлению муниципальным имуществом Администрации городского округа Сухой Лог по адресу: Свердловская область, город Сухой Лог, улица Артиллеристов, 33, кабинет №5 (приёмные дни: понедельник, среда с 8:00 до 17:00 (перерыв с 13:00 до 14:00)).

Крестьянские (фермерские) хозяйства или граждане, заинтересованные в предоставлении указанного земельного участка, в срок с 10 мая 2022 года по 08 июня 2022 года (включительно) вправе подавать заявления о намерении участвовать в аукционе на право

заключения договора аренды земельного участка (бланк заявления размещён на официальном сайте городского округа Сухой Лог goslog.ru в разделе Администрация // комитет по управлению муниципальным имуществом // земельные отношения // бланки заявлений). Заявления можно подать в письменном виде в комитет по управлению муниципальным имуществом Администрации городского округа Сухой Лог по адресу: Свердловская область, город Сухой Лог, улица Артиллеристов, 33, кабинет №5 (приёмные дни: понедельник, среда с 08:00 до 17:00 (перерыв с 13:00 до 14:00)), или на электронный адрес: kumi@goslog.ru в форме электронного документа, подписанного электронной подписью заявителя в соответствии со статьёй 6 Федерального закона от 06.04.2011 года №63-ФЗ «Об электронной подписи».

В соответствии со статьёй 39.18 Земельного кодекса Российской Федерации Администрация городского округа Сухой Лог информирует население о возможности предоставления в аренду земельного участка со следующим местоположением: Свердловская область, Сухоложский район, село Знаменское, в юго-восточной части, кадастровый номер 66:63:1401003:196, категория земель – земли населённых пунктов, вид разрешённого использования – «для осуществления деятельности фермерского хозяйства», площадью 500 000 кв. м.

Со схемой расположения земельного участка можно ознакомиться на Публичной кадастровой карте на сайте rosreestr.gov.ru или в комитете по управлению муниципальным имуществом Администрации городского округа Сухой Лог по адресу: Свердловская область, город Сухой Лог, улица Артиллеристов, 33, кабинет №5 (приёмные дни: понедельник, среда с 8:00 до 17:00 (перерыв с 13:00 до 14:00)).

Крестьянские (фермерские) хозяйства или граждане, заинтересованные в предоставлении указанного земельного участка, в срок с 10 мая 2022 года по 08 июня 2022 года (включительно) вправе

ИЗВЕЩЕНИЕ

11 мая в 10:00 в малом зале заседаний Администрации городского округа Сухой Лог планируется ПРОВЕДЕНИЕ ВНЕОЧЕРЕДНОГО, 63-го ЗАСЕДАНИЯ ДУМЫ городского округа со следующей повесткой:

1) О рассмотрении протеста Сухоложского городского округа на решение Думы городского округа от 23.08.2016 №462-РД «Об утверждении Положения о порядке проведения конкурса по отбору кандидатур на должность Главы городского округа Сухой Лог»;

2) О внесении изменений в Положение о порядке проведения конкурса по отбору кандидатур на должность Главы городского округа Сухой Лог;

3) О внесении изменений в решение Думы городского округа от 25.04.2022 №471-РД «Об объявлении конкурса по отбору кандидатур на должность Главы городского округа Сухой Лог».

подавать заявления о намерении участвовать в аукционе на право заключения договора аренды земельного участка (бланк заявления размещён на официальном сайте городского округа Сухой Лог goslog.ru в разделе Администрация // комитет по управлению муниципальным имуществом // бланки заявлений). Заявления можно подать в письменном виде в комитет по управлению муниципальным имуществом Администрации городского округа Сухой Лог по адресу: Свердловская область, город Сухой Лог, улица Артиллеристов, 33, кабинет №5 (приёмные дни: понедельник, среда с 08:00 до 17:00 (перерыв с 13:00 до 14:00)), или на электронный адрес: kumi@goslog.ru в форме электронного документа, подписанного электронной подписью заявителя в соответствии со статьёй 6 Федерального закона от 06.04.2011 года №63-ФЗ «Об электронной подписи».

ИНФОРМАЦИЯ

АДМИНИСТРАЦИЯ ГОРОДСКОГО ОКРУГА СУХОЙ ЛОГ ИНФОРМИРУЕТ НАСЕЛЕНИЕ О ПРЕДОСТАВЛЕНИИ В АРЕНДУ БЕЗ ПРОВЕДЕНИЯ ТОРГОВ В соответствии с подпунктом 19 пункта 2 статьи 39.6 Земельного кодекса Российской Федерации земельных участков со следующим местоположением:

Российская Федерация, Свердловская область, городской округ Сухой Лог, село Знаменское, улица Калинина, примыкает к восточной границе земельного участка с кадастровым номером 66:63:1401003:150, общей площадью 1420 кв. м, кадастровый номер 66:63:1401003:187, категория земель – земли населённых пунктов, вид разрешённого использования – огород, территориальная зона – ЖЗ (зона застройки индивидуальными жилыми домами в сельских населённых пунктах).

Российская Федерация, Свердловская область, городской округ Сухой Лог, город Сухой Лог, улица Советская, примыкает к северо-западной гра-

нице земельного участка с кадастровым номером 66:63:0101008:216, общей площадью 348,0 кв. м, кадастровый номер 66:63:0101008, категория земель – земли населённых пунктов, вид разрешённого использования – ведение огородничества, территориальная зона – Ж1 (зона застройки индивидуальными жилыми домами в городских населённых пунктах).

Российская Федерация, Свердловская область, Сухоложский район, город Сухой Лог, в 23 метрах на юго-запад от дома №125А по улице Свердлова, общей площадью 671 кв. м, кадастровый номер 66:63:0101003:871, категория земель – земли населённых пунктов, вид разрешённого использования – для ведения индивидуального огородничества, территориальная зона – Ж1 (зона застройки индивидуальными жилыми домами в городских населённых пунктах).

Российская Федерация, Свердловская область, Сухоложский район, село Новопышминское, улица Ленина, в 80 метрах на юго-запад от дома №114,

общей площадью 638 кв. м, кадастровый номер 66:63:2001003:395, категория земель – земли населённых пунктов, вид разрешённого использования – для индивидуального огородничества, территориальная зона – ЖЗ (зона застройки индивидуальными жилыми домами в сельских населённых пунктах).

Российская Федерация, Свердловская область, городской округ Сухой Лог, город Сухой Лог, примыкает к юго-восточной границе земельного участка с кадастровым номером 66:63:0101011:211, общей площадью 1 096 кв. м, кадастровый номер 66:63:0101011:11, категория земель – земли населённых пунктов, вид разрешённого использования – индивидуальное огородничество, территориальная зона – Ж1 (зона застройки индивидуальными жилыми домами в городских населённых пунктах).

Российская Федерация, Свердловская область, Сухоложский район, посёлок Алтынай, в 50 метрах на северо-восток от земельного участка с кадастровым номером 66:63:0501003:69, общей площа-

дью 611 кв. м, кадастровый номер 66:63:0501003:825, категория земель – земли населённых пунктов, вид разрешённого использования – ведение огородничества, территориальная зона – ЖЗ (зона застройки индивидуальными жилыми домами в сельских населённых пунктах).

Российская Федерация, Свердловская область, городской округ Сухой Лог, город Сухой Лог, в 35 метрах на восток от земельного участка с кадастровым номером 66:63:0101011:8, общей площадью 45611,0 кв. м, кадастровый номер 66:63:0101011, категория земель – земли населённых пунктов, вид разрешённого использования – сенокосение, территориальная зона – СХ1 (зона сельскохозяйственного использования).

Подробную информацию можно получить в комитете по управлению муниципальным имуществом Администрации городского округа Сухой Лог по адресу: Свердловская область, город Сухой Лог, улица Артиллеристов, 33, кабинет №5 (приёмные дни: понедельник, среда с 8:00 до 17:00 (перерыв с 13:00 до 14:00)).

**ГЛАВА ГОРОДСКОГО ОКРУГА СУХОЙ ЛОГ
ПОСТАНОВЛЕНИЕ от 25.04.2022 г. №557-ПГ**

О награждении Почетными грамотами Главы городского округа Сухой Лог и Благодарственными письмами Главы городского округа Сухой Лог личного состава 117 пожарно-спасательной части 59 пожарно-спасательного отряда федеральной противопожарной службы государственной управления МЧС России по Свердловской области

В соответствии с постановлением Главы городского округа Сухой Лог от 14.05.2020 №507-ПГ «Об утверждении Положения о Почетной грамоте Главы городского округа Сухой Лог, Положения о Благодарственном письме Главы городского округа Сухой Лог», рассмотрев ходатайство начальника 59 пожарно-спасательного отряда федеральной противопожарной службы Государственной противопожарной службы Главного управления МЧС России по Свердловской области подполковника внутренней службы Алтиминова А.У.,

ПОСТАНОВЛЯЮ:

1. Наградить за добросовестное исполнение служебных обязанностей и в связи с празднованием Дня пожарной охраны личный состав 117 пожарно-спасательной части 59 пожарно-спасательного отряда федеральной противопожарной службы Государственной противопожарной службы Главного управления МЧС России по Свердловской области:

1.1. Почетной грамотой Главы городского округа Сухой Лог:

Пупышева Виталия Владимировича, заместителя начальника старшего лейтенанта внутренней службы;

Жигалова Александра Юрьевича, водителя автомобиля (пожарного);

Перова Михаила Александровича, водителя автомобиля (пожарного).

1.2. Благодарственным письмом Главы округа Сухой Лог:

Лескина Андрея Леонидовича, водителя автомобиля (пожарного);

Иванова Дмитрия Сергеевича, пожарного.

2. Опубликовать настоящее постановление в газете «Знамя Победы».

3. Контроль исполнения настоящего постановления возложить на первого заместителя главы Администрации городского округа Сухой Лог Л. А. Абрамову.

Глава городского округа Р.Ю. Валов

**ГЛАВА ГОРОДСКОГО ОКРУГА СУХОЙ ЛОГ
ПОСТАНОВЛЕНИЕ от 05.05.2022 г. №601-ПГ**

О награждении Почетной грамотой Главы городского округа Сухой Лог и Благодарственным письмом Главы городского округа Сухой Лог сотрудников государственного автономного учреждения социального обслуживания населения Свердловской области «Комплексный центр социального обслуживания населения Сухоложского района»

В соответствии с постановлением Главы городского округа Сухой Лог от 14.05.2020 №507-ПГ «Об утверждении Положения о Почетной грамоте Главы городского округа Сухой Лог, Положения о Благодарственном письме Главы городского округа Сухой Лог», рассмотрев ходатайство директора государственного автономного учреждения социального обслуживания населения Свердловской области «Комплексный центр социального обслуживания населения Сухоложского района» Алимпиевой Н.В.,

ПОСТАНОВЛЯЮ:

1. Наградить за многолетний добросовестный труд в системе социальной защиты населения и в связи с празднованием Дня социального работника следующих сотрудников государственного автономного учреждения социального обслуживания населения Свердловской области «Комплексный центр социального обслуживания населения Сухоложского района»:

1.1. Почетной грамотой Главы городского округа Сухой Лог – Жданову Елену Александровну, специалиста по социальной работе отделения сопровождения замещающих семей.

1.2. Благодарственным письмом Главы городского округа Сухой Лог –

Рявкину Надежду Алексеевну, социального работника отделения социального обслуживания на дому граждан пожилого возраста и инвалидов.

2. Опубликовать настоящее постановление в газете «Знамя Победы».

3. Контроль исполнения настоящего поста-

новления возложить на первого заместителя главы Администрации городского округа Сухой Лог Абрамову Л.А.

Глава городского округа Р.Ю. Валов

**ГЛАВА ГОРОДСКОГО ОКРУГА СУХОЙ ЛОГ
ПОСТАНОВЛЕНИЕ от 29.04.2022 г. №595-ПГ**

О внесении изменения в состав межведомственной комиссии по регулированию процесса переселения соотечественников на территорию городского округа Сухой Лог

В целях реализации Постановления Правительства Свердловской области от 21 октября 2013 года №1272-ПП «Об утверждении государственной программы Свердловской области «Содействие занятости населения Свердловской области до 2024 года» (ред. от 24.03.2022),

ПОСТАНОВЛЯЮ:

1. Состав межведомственной комиссии по регулированию процесса переселения соотечественников на территорию городского округа Сухой Лог, утвержденный постановлением Главы городского округа Сухой Лог от 20.04.2021 №501-ПГ «О создании межведомственной комиссии по регулированию процесса переселения соотечественников на территорию городского округа Сухой Лог», изложить в новой редакции (прилагается).

2. Настоящее постановление опубликовать в газете «Знамя Победы» и разместить на официальном сайте Администрации городского округа Сухой Лог в сети «Интернет».

3. Контроль исполнения настоящего постановления возложить на заместителя главы Администрации городского округа Сухой Лог Игони В.Н.

Глава городского округа Р.Ю. Валов

Приложение к постановлению Главы городского округа Сухой Лог от 29.04.2022 г. №595-ПГ «Утвержден постановлением Главы городского округа Сухой Лог от 20.04.2021 №501-ПГ

Состав межведомственной комиссии по регулированию процесса переселения соотечественников на территорию городского округа Сухой Лог

Игонин Виктор Николаевич – заместитель главы Администрации городского округа Сухой Лог, председатель комиссии;

Зуева Альфия Ханфатовна – директор государственного казенного учреждения «Сухоложский центр занятости» заместитель председателя комиссии (по согласованию);

Решетникова Елена Анатольевна начальник отдела по вопросам миграции Отдела МВД России по городу Сухой Лог, заместитель председателя комиссии (по согласованию);

Члены межведомственной комиссии:

Чуйко Юлия Петровна – ведущий специалист отдела по вопросам жилья Администрации городского округа Сухой Лог, секретарь комиссии;

Берсенева Юлия Сергеевна – начальник Управления образования Администрации городского округа Сухой Лог;

Верееенко Марина Климовна – главный врач государственного автономного учреждения здравоохранения Свердловской области «Сухоложская районная больница» (по согласованию);

Зырянова Юлия Сергеевна – начальник Межрайонной инспекции Федеральной налоговой службы №19 по Свердловской области (по согласованию);

Копылова Елена Владимировна – начальник отдела по вопросам жилья Администрации городского округа Сухой Лог;

Москвина Елена Юрьевна – заместитель главы Администрации городского округа Сухой Лог;

Атеев Сергей Геннадьевич – заместитель начальника полиции по оперативной работе ОМВД России по городу Сухой Лог (по согласованию);

Юшкова Валентина Геннадьевна – начальник территориального отраслевого исполнительного органа государственной власти Свердловской области – Управление социальной политики Министерства социальной политики Свердловской области №11 (по согласованию).»

**ГЛАВА ГОРОДСКОГО ОКРУГА СУХОЙ ЛОГ
ПОСТАНОВЛЕНИЕ от 05.05.2022 г. №609-ПГ**

Об установлении публичного сервитута
Рассмотрев ходатайство открытого акционерного общества «Межрегиональная распре-

делительная сетевая компания Урала» (ОГРН 1056604000970, юридический адрес: Свердловская область, город Екатеринбург, улица Мамина-Сибириака, дом 140) об установлении публичного сервитута в целях размещения объектов электросетевого хозяйства для организации электроснабжения населения «Строительство ВЛИ – 0,4 кВ от ТП-1337, до границ земельного участка заявителя (электроснабжение малоэтажной жилой застройки, находящейся по адресу: Свердловская область, Сухоложский р-н, с. Новопышминское, ул. Ильича, д. №5) (0,18 км, 1 шт)», руководствуясь статьями 23, 39.37, 39.38, 39.39, 39.40, 39.43, 39.45, 39.47, 39.50, 48 Земельного кодекса Российской Федерации,

ПОСТАНОВЛЯЮ:

1. Утвердить границы публичного сервитута в соответствии с прилагаемой схемой границ публичного сервитута на кадастровом плане территории.

2. Установить публичный сервитут сроком на 49 лет в границах, указанных в прилагаемой схеме границ публичного сервитута, общей площадью 671,0 кв.м с целью размещения объектов электросетевого хозяйства для организации электроснабжения населения «Строительство ВЛИ – 0,4 кВ от ТП-1337, до границ земельного участка заявителя (электроснабжение малоэтажной жилой застройки, находящейся по адресу: Свердловская область, Сухоложский р-н, с. Новопышминское, ул. Ильича, д. №5) (0,18 км, 1 шт)» в отношении земель неразграниченной государственной собственности, расположенных в кадастровых кварталах 66:63:2001001, 66:63:2001003, а также следующих земельных участков:

1) земельного участка с кадастровым номером 66:63:0000000:1206 со следующим местоположением: Свердловская область, Сухоложский район, село Новопышминское, категория земель – земли населенных пунктов;

2) земельного участка с кадастровым номером 66:63:2001001:252, расположенного по адресу: обл. Свердловская, р-н Сухоложский, с. Новопышминское, ул. Ильича, дом 2, категория земель – земли населенных пунктов;

3) земельного участка с кадастровым номером 66:63:2001001:909, расположенного по адресу: Российская Федерация, Свердловская область, городской округ Сухой Лог, село Новопышминское, улица Ильича, №4А, категория земель – земли населенных пунктов;

4) земельного участка с кадастровым номером 66:63:2001001:184, входящего в ЕЗП 66:63:0000000:138, со следующим местоположением: обл. Свердловская, р-н Сухоложский, в юго-восточной части Сухоложского кадастрового района, категория земель – земли населенных пунктов;

5) земельного участка с кадастровым номером 66:63:2001003:238, расположенного по адресу: Свердловская область, Сухоложский район, село Новопышминское, улица Ильича, №1 А, категория земель – земли населенных пунктов.

3. Срок, в течение которого использование земельного участка (его части) и (или) расположенного на нем объекта недвижимости в соответствии с их разрешенным использованием будет невозможно или существенно затруднено в связи с осуществлением деятельности, для обеспечения которой устанавливается публичный сервитут, не устанавливается.

4. Порядок установления зоны с особыми условиями использования территории и содержание ограничений прав на земельный участок в границах такой зоны определены постановлением Правительства Российской Федерации от 24.02.2009 №160 «О порядке установления охранных зон объектов электросетевого хозяйства и особых условий использования земельных участков, расположенных в границах таких зон».

5. Плата за публичный сервитут, установленный в отношении земель неразграниченной государственной собственности, расположенных в кадастровых кварталах 66:63:2001001, 66:63:2001003 и земельного участка с кадастровым номером 66:63:2001001:184, входящего в ЕЗП 66:63:0000000:138, не устанавливается.

6. Открытому акционерному обществу «Межрегиональная распределительная сетевая компания Урала» в установленном законом порядке:

- 1) заключить с правообладателями земельных участков с кадастровыми номерами 66:63:2001001:252, 66:63:0000000:1206, 66:63:2001001:909, 66:63:2001003:238 соглашение об осуществлении публичного сервитута, предусматривающее размер платы за публичный сервитут;
- 2) приступить к осуществлению публичного

сервитута после внесения сведений о публичном сервитуте в Единый государственный реестр недвижимости;

3) после завершения на земельном участке деятельности, для обеспечения которой установлен публичный сервитут, в срок не позднее чем три месяца после завершения строительства, капитального или текущего ремонта, реконструкции, эксплуатации, консервации, сноса инженерного сооружения, для размещения которого был установлен публичный сервитут, привести земли и земельные участки, указанные в пункте 2 настоящего постановления, в состояние, пригодное для их использования в соответствии с видом разрешенного использования;

4) с момента прекращения действия публичного сервитута в срок не позднее чем шесть месяцев снести объекты, размещенные на основании публичного сервитута, и осуществить при необходимости рекультивацию земель и земельных участков, указанных в пункте 2 настоящего постановления.

7. Настоящее постановление опубликовать в газете «Знамя Победы» и разместить на официальном сайте городского округа Сухой Лог в сети «Интернет».

8. Контроль исполнения настоящего постановления возложить на председателя комитета по управлению муниципальным имуществом Администрации городского округа Сухой Лог С.Е. Павлову.

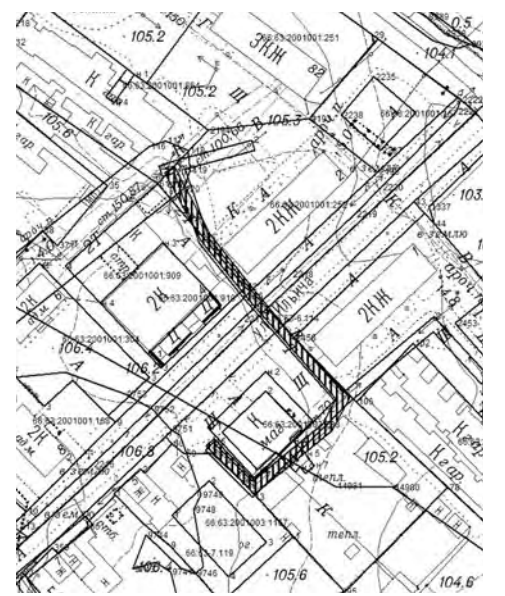
Глава городского округа Р.Ю. Валов

Утверждена постановлением Главы городского округа Сухой Лог от 05.05.2022 г. №609-ПГ

Схема границ публичного сервитута в отношении земель неразграниченной государственной собственности, расположенных в кадастровых кварталах 66:63:2001001, 66:63:2001003 и земельных участков с кадастровыми номерами 66:63:0000000:1206, 66:63:2001001:252, 66:63:2001001:909, 66:63:2001001:184, 66:63:2001003:238

Объект: «Строительство ВЛИ – 0,4 кВ от ТП-1337, до границ земельного участка заявителя (электроснабжение малоэтажной жилой застройки, находящейся по адресу: Свердловская область, Сухоложский р-н, с. Новопышминское, ул. Ильича, д. №5) (0,18 км, 1 шт)»

Площадь земельного участка 671,0 кв.м		
Обозначение характерных точек границ	Координаты, кв.м	
1	398726.98	1632383.60
2	398701.95	1632396.91
3	398680.52	1632413.95
4	398664.22	1632427.23
5	398642.36	1632447.63
6	398630.11	1632440.99
7	398606.96	1632412.78
8	398610.98	1632409.04
9	398624.50	1632395.32
10	398627.25	1632398.21
11	398612.02	1632412.67
12	398632.71	1632437.84
13	398641.81	1632442.78
14	398677.95	1632410.88
15	398699.76	1632393.54
16	398724.54	1632380.28
1	398726.98	1632383.60



Масштаб 1:1000

Условные обозначения:

IIIIIIII – граница публичного сервитута

Система координат МСК-66

**ГЛАВА ГОРОДСКОГО ОКРУГА СУХОЙ ЛОГ
ПОСТАНОВЛЕНИЕ от 05.05.2022 г. №610-ПГ****Об установлении публичного сервитута**

Рассмотрев ходатайство открытого акционерного общества «Межрегиональная распределительная сетевая компания Урала» (ОГРН 1056604000970, юридический адрес: Свердловская область, город Екатеринбург, улица Мамина-Сибиряка, дом 140) об установлении публичного сервитута в целях размещения объекта электросетевого хозяйства для организации электроснабжения населения «ВЛЗ – 10 кВ от ВЛ – 10 кВ Знаменский с ТП 10/0,4 кВ и ВЛИ – 0,4 кВ (электроснабжение жилого дома в н.п. Шата, ул. Цветочная, №12, ГО Сухой Лог, Свердловская область)», руководствуясь статьями 23, 39.37, 39.38, 39.39, 39.40, 39.43, 39.45, 39.47, 39.50, 48 Земельного кодекса Российской Федерации,

ПОСТАНОВЛЯЮ:

1. Утвердить границы публичного сервитута в соответствии с прилагаемой схемой границ публичного сервитута на кадастровом плане территории.

2. Установить публичный сервитут сроком на 49 лет в границах, указанных в прилагаемой схеме границ публичного сервитута, общей площадью 2978,0 кв.м, с целью размещения объекта электросетевого хозяйства для организации электроснабжения населения «ВЛЗ – 10 кВ от ВЛ – 10 кВ Знаменский с ТП 10/0,4 кВ и ВЛИ – 0,4 кВ (электроснабжение жилого дома в н.п. Шата, ул. Цветочная, №12, ГО Сухой Лог, Свердловская область)» в отношении земель неразграниченной государственной собственности, расположенных в кадастровом квартале 66:63:1501002, в том числе 14,0 кв.м в отношении земельного участка с кадастровым номером 66:63:1501002:466, расположенного по адресу: Свердловская область, Сухоложский район, деревня Шата, улица Цветочная, №2, категория земель - земли населенных пунктов.

3. Срок, в течение которого использование земельного участка (его части) и (или) расположенного на нем объекта недвижимости в соответствии с их разрешенным использованием будет невозможно или существенно затруднено в связи с осуществлением деятельности, для обеспечения которой устанавливается публичный сервитут, не устанавливается.

4. Порядок установления зоны с особыми условиями использования территории и содержание ограничений прав на земельный участок в границах такой зоны определены постановлением Правительства Российской Федерации от 24.02.2009 №160 «О порядке установления охраняемых зон объектов электросетевого хозяйства и особых условий использования земельных участков, расположенных в границах таких зон».

5. Плата за публичный сервитут, установленный в отношении земель неразграниченной государственной собственности, расположенных в кадастровом квартале 66:63:1501002 не устанавливается.

6. Открытому акционерному обществу «Межрегиональная распределительная сетевая компания Урала» в установленном законом порядке:

1) заключить с правообладателем земельного участка с кадастровыми номерами 66:63:1501002:466 соглашение об осуществлении публичного сервитута, предусматривающее размер платы за публичный сервитут;

2) приступить к осуществлению публичного сервитута после внесения сведений о публичном сервитуте в Единый государственный реестр недвижимости;

3) после завершения на земельном участке де-

ятельности, для обеспечения которой установлен публичный сервитут, в срок не позднее чем три месяца после завершения строительства, капитального или текущего ремонта, реконструкции, эксплуатации, консервации, сноса инженерного сооружения, для размещения которого был установлен публичный сервитут, привести земли и земельный участок, указанные в пункте 2 настоящего постановления, в состояние, пригодное для их использования в соответствии с видом разрешенного использования;

4) с момента прекращения действия публичного сервитута в срок не позднее чем шесть месяцев снести объекты, размещенные на основании публичного сервитута, и осуществить при необходимости рекультивацию земель и земельного участка, указанных в пункте 2 настоящего постановления.

7. Настоящее постановление опубликовать в газете «Знамя Победы» и разместить на официальном сайте городского округа Сухой Лог в сети «Интернет».

8. Контроль исполнения настоящего постановления возложить на председателя комитета по управлению муниципальным имуществом Администрации городского округа Сухой Лог С.Е. Павлова.

Глава городского округа Р.Ю. Валов

Схема расположения границ публичного сервитута

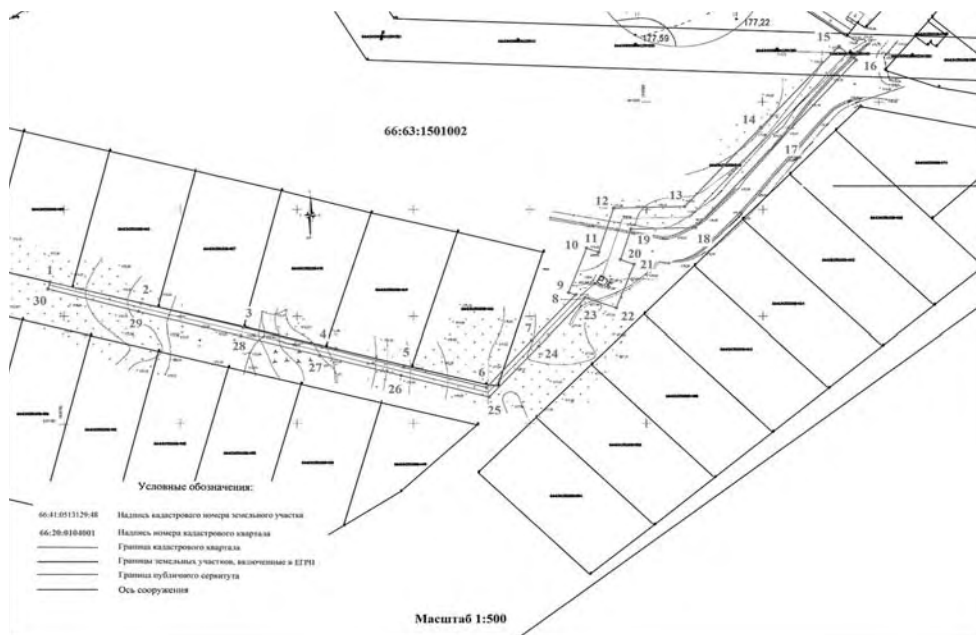
Местоположение: Свердловская область, р-н Сухоложский, д Шата

Цель установления публичного сервитута: размещение инженерного сооружения ВЛЗ-10 кВ от ВЛ-10 кВ Знаменский с ТП 10/0,4 кВ и ВЛИ-0,4 кВ (электроснабжение жилого дома в н.п. Шата, ул. Цветочная, №12, ГО Сухой Лог, Свердловская область)

Номер кадастрового квартала: 66:63:1501002
Кадастровый номер земельного участка: 66:63:1501002:466 (14 м2)

Общая площадь публичного сервитута: 2978 м2
Система координат: МСК-66, зона 1

Обозначение характерных точек границ	Координаты, м	
	X	Y
1	401165.98	1615744.03
2	401156.01	1615783.03
3	401144.67	1615827.02
4	401135.66	1615860.84
5	401126.21	1615895.79
6	401116.74	1615931.33
7	401138.85	1615950.75
8	401159.98	1615969.56
9	401161.01	1615966.59
10	401181.89	1615974.29
11	401179.97	1615979.46
12	401200.68	1615985.89
13	401201.43	1616016.35
14	401238.61	1616049.06
15	401276.64	1616082.53
16	401270.17	1616089.94
17	401232.02	1616056.58
18	401191.54	1616020.96
19	401190.86	1615993.31
20	401176.47	1615988.84
21	401174.31	1615994.65
22	401153.91	1615987.04
23	401158.56	1615973.65
24	401136.13	1615953.82
25	401112.29	1615932.47
26	401122.34	1615894.75
27	401131.79	1615859.80
28	401140.80	1615826.01
29	401152.15	1615782.00
30	401162.69	1615743.14
1	401165.98	1615744.03

**ГЛАВА ГОРОДСКОГО ОКРУГА СУХОЙ ЛОГ
ПОСТАНОВЛЕНИЕ от 05.05.2022 г. №611-ПГ****О внесении изменений в постановление Главы городского округа Сухой Лог от 31.08.2020 №879-ПГ «Об утверждении Административного регламента предоставления муниципальной услуги «Выдача градостроительных планов земельных участков»**

В целях приведения нормативного правового акта городского округа Сухой Лог в соответствие с действующим законодательством, руководствуясь статьёй 101 Областного закона от 10.03.1999 №4-ОЗ «О правовых актах в Свердловской области» («Областная газета» от 13.03.1999 №48) с изменениями, внесёнными Областными законами от 20.10.2011 №98-ОЗ, от 11.02.2015 №3-ОЗ,

ПОСТАНОВЛЯЮ:

1. Внести в Административный регламент предоставления муниципальной услуги «Выдача градостроительных планов земельных участков», утвержденный постановлением Главы городского округа Сухой Лог от 31.08.2020 №879-ПГ «Об утверждении Административного регламента предоставления муниципальной услуги «Выдача градостроительных планов земельных участков» следующие изменения:

1) подпункт 2 пункта 13 изложить в следующей редакции:

«2) правообладатели сетей инженерно-технического обеспечения (за исключением сетей электроснабжения) на территории городского округа Сухой Лог;»;

2) подпункт 5 пункта 22 изложить в следующей редакции:

«5) информация о возможности подключения (технологического присоединения) объектов капитального строительства к сетям инженерно-технического обеспечения (за исключением сетей электроснабжения), определяемая с учетом программ комплексного развития систем коммунальной инфраструктуры поселения, муниципального округа, городского округа (при их наличии), в состав которой входят сведения о максимальной нагрузке в возможных точках подключения (технологического присоединения) к таким сетям, а также сведения об организации, представившей данную информацию;»;

3) в пункте 61 после слов «перечисленные в пункте 22 настоящего регламента» дополнить словами «(за исключением подпункта 5)»;

4) абзац 2 пункта 63 изложить в следующей редакции:

«Должностное лицо, ответственное за предоставление муниципальной услуги, в течение двух рабочих дней с даты получения заявления о предоставлении муниципальной услуги, осуществляет направление запроса правообладателям сетей инженерно-технического обеспечения (за исключением сетей электроснабжения) о предоставлении информации, указанной в подпункте 5 пункта 22 настоящего регламента. Указанная информация подлежит представлению в орган местного самоуправления в течение пяти рабочих дней со дня, следующего за днем получения такого запроса.»

2. Опубликовать настоящее постановление в газете «Знамя Победы» и разместить на официальном сайте городского округа Сухой Лог.

3. Контроль исполнения настоящего постановления возложить на начальника отдела архитектуры и градостроительства Администрации городского округа Сухой Лог Д.А. Чебыкина.

Глава городского округа Р.Ю. Валов

**ГЛАВА ГОРОДСКОГО ОКРУГА СУХОЙ ЛОГ
ПОСТАНОВЛЕНИЕ от 05.05.2022 г. №613-ПГ****Об утверждении порядка расходования субсидии, предоставленной из областного бюджета бюджету городского округа Сухой Лог, на государственную поддержку реализации проектов по приоритетным направлениям работы с молодежью на территории Свердловской области в 2022 году**

В соответствии с Законом Свердловской области от 08 декабря 2021 года №111-ОЗ «Об областном бюджете на 2022 год и плановый период 2023 и 2024 годов», в рамках реализации государственной программы Свердловской области «Развитие системы образования и реализация молодежной политики в Свердловской области до 2025 года», в целях обеспечения реализации мероприятий муниципальной программы «Молодежь Свердловской области на территории городского округа Сухой Лог»,

ПОСТАНОВЛЯЮ:

1. Утвердить порядок расходования субсидии, предоставленной из областного бюджета бюджету городского округа Сухой Лог на государственную поддержку реализации проектов по приоритетным направлениям работы с молодежью на территории Свердловской области в 2022 году (прилагается).

2. Установить, что настоящее постановление распространяется на правоотношения, возникшие с 26 апреля 2022 года.

3. Опубликовать настоящее постановление в газете «Знамя Победы» и разместить на официальном сайте городского округа Сухой Лог.

4. Контроль исполнения настоящего постановления возложить на начальника Управления по культуре, молодежной политике и спорту городского округа Сухой Лог Ефремова С.А.

Глава городского округа Р.Ю. Валов

Утвержден постановлением Главы городского округа Сухой Лог от 05.05.2022 г. №613-ПГ

Порядок расходования субсидии, предоставленной из областного бюджета бюджету городского округа Сухой Лог на государственную поддержку реализации проектов по приоритетным направлениям работы с молодежью на территории Свердловской области в 2022 году

1. Настоящий Порядок определяет условия расходования субсидии, предоставленной из областного бюджета бюджету городского округа Сухой Лог на государственную поддержку реализации проектов по приоритетным направлениям работы с молодежью на территории Свердловской области в 2022 году

2. Главным администратором доходов является Управление по культуре, молодежной политике и спорту городского округа Сухой Лог.

3. Главным распорядителем бюджетных средств является Управление по культуре, молодежной политике и спорту городского округа Сухой Лог.

4. Субсидия предоставляется на условиях софинансирования за счет средств:

- областного бюджета в размере 51300 (пятьдесят одна тысяча триста) рублей и подлежит расходованию по разделу 07 «Образование» подразделу 0707 «Молодежная политика» целевой статье 0510848П00 «Реализация проектов по приоритетным направлениям работы с молодежью на территории Свердловской области за счет средств областного бюджета» и виду расходов 611 «Субсидии бюджетным учреждениям на финансовое обеспечение государственного (муниципального) задания на оказание государственных (муниципальных) услуг (выполнения работ)»;

- местного бюджета в размере 51300 (пятьдесят одна тысяча триста) рублей и подлежит расходованию по разделу 07 «Образование» подразделу 0707 «Молодежная политика» целевой статье 0510220000 «Реализация мероприятий по работе с молодежью на территории городского округа Сухой Лог» и виду расходов 611 «Субсидии бюджетным учреждениям на финансовое обеспечение государственного (муниципального) задания на оказание государственных (муниципальных) услуг (выполнения работ)» (далее - Субсидия);

Субсидия предоставляется муниципальному бюджетному учреждению по работе с молодежью «Городской молодежный центр» на государственную поддержку реализации проектов по приоритетным направлениям работы с молодежью на территории Свердловской области в 2022 году.

5. Управление по культуре, молодежной политике и спорту городского округа Сухой Лог представляет в Министерство образования и молодежной политики Свердловской области (далее - Министерство) отчеты о:

1) достижении значений результатов предоставления Субсидии, по форме согласно приложению №1 к настоящему Порядку не позднее 10 числа месяца, следующего за истекшим кварталом;

2) расходах, источником финансового обеспечения которых является Субсидия, по форме согласно приложению №2 к настоящему Порядку не позднее 10 числа месяца, следующего за истекшим кварталом.

6. Неиспользованный остаток субсидии подлежит возврату в областной бюджет в соответ-

ствии с требованиями, установленными Бюджетным кодексом Российской Федерации.

7. Средства, полученные из областного бюджета в форме субсидии, носят целевой характер и не могут быть использованы на иные цели.

8. Нецелевое использование бюджетных средств влечет применение мер ответственности, предусмотренных бюджетным, административным, уголовным законодательством Российской Федерации.

9. Управление по культуре, молодежной политике и спорту городского округа Сухой Лог обеспечивает соблюдение получателем субсидии условий, целей и порядка, установленных при

их предоставлении.

10. Контроль за целевым использованием бюджетных средств осуществляется Финансовым управлением Администрации городского округа Сухой Лог и Управлением по культуре, молодежной политике и спорту городского округа Сухой Лог в пределах своей компетенции.

Приложение №1
к Порядку расходования субсидии, предоставленной из областного бюджета бюджету городского округа Сухой Лог на государственную поддержку реализации проектов по приоритетным направлениям работы с молодежью на территории Свердловской области в 2022 году

Отчет о достижении значений результатов предоставления Субсидии по состоянию на «_» _____ 20_ года

Наименование Учреждения _____
Наименование Учредителя _____
Наименование федерального проекта _____
Вид документа _____

Периодичность: месячная, квартальная, годовая.
Единица измерения: руб.

(первичный – «0», «1», «2», «3», «...»)

Дата _____
по Сводному реестру _____
по БК _____

По ОКЕИ _____

Коды
383

1. Информация о достижении значений результатов предоставления Субсидии и обязательств, принятых в целях их достижения

Направление расходов	Код по БК	Результат предоставления Субсидии	Единица измерения		Код строки	Плановые значения		Размер Субсидии, предусмотренный Соглашением	Фактически достигнутые значения						Объем обязательств, принятых в целях достижения результатов предоставления Субсидии	Неиспользованный объем финансового обеспечения (гр.9-гр.16)			
			Наименование	Код по ОКЕИ		С даты заключения Соглашения	Из них с начала текущего финансового года		На отчетную дату		Отклонение от планового значения		Причина отклонения						
									С даты заключения Соглашения	Из них с начала текущего финансового года	В абсолютных величинах (гр. 7- гр. 10)	В процентах (гр. 12/гр. 7+100%)	Код	Наименование			Обязательства	Денежных обязательств	
1	2	3	4	5	6	7	8	9	10	11	12	13	14	15	16	17	18		
		в том числе:			0100														
		в том числе:			0200														
Всего:									Всего:										

Руководитель (уполномоченное лицо) _____ (должность) _____ (подпись) _____ (расшифровка подписи)
Исполнитель _____ (должность) _____ (подпись) _____ (расшифровка подписи)
«_» _____ 20_ г.

2. Сведения о принятии отчета о достижении значений результатов предоставления Субсидии

Наименование показателя	Код по бюджетной классификации федерального бюджета	КОСГУ	Сумма	
			с начала заключения Соглашения	из них с начала текущего финансового года
Объем Субсидии, направленной на достижение результатов				
Объем Субсидии, потребность в которой не подтверждена				
Объем Субсидии, подлежащей к возврату в бюджет				
Сумма штрафных санкций (пени), подлежащих перечислению в бюджет				

Руководитель (уполномоченное лицо) _____ (должность) _____ (подпись) _____ (расшифровка подписи)
Исполнитель _____ (должность) _____ (подпись) _____ (расшифровка подписи)
«_» _____ 20_ г.

Приложение №2
к Порядку расходования субсидии, предоставленной из областного бюджета бюджету городского округа Сухой Лог на государственную поддержку реализации проектов по приоритетным направлениям работы с молодежью на территории Свердловской области в 2022 году

ОТЧЕТ о расходах, источником финансового обеспечения которых является Субсидия

Наименование Учреждения _____
Наименование Учредителя _____
Единица измерения: руб. (с точностью до второго десятичного знака)

Субсидия	Код по бюджетной классификации Российской Федерации	Остаток Субсидии на начало текущего финансового года		Поступления				Выплаты		Курсовая разница	Остаток Субсидии на конец отчетного периода		
		Всего	Из них, разрешенный к использованию	Всего, в том числе	Из федерального бюджета	Возврат дебиторской задолженности прошлых лет	Всего	Из них: возвращено в федеральный бюджет	В том числе				
									Требуется в направлении на те же цели		Подлежит возврату		
1	2	3	4	5	6	7	8	9	10	11	12	13	14

Руководитель (уполномоченное лицо) _____ (должность) _____ (подпись) _____ (расшифровка подписи)
«_» _____ 20_ г.

ИНФОРМАЦИЯ О ВОЗМОЖНОМ УСТАНОВЛЕНИИ ПУБЛИЧНОГО СЕРВИТУТА

Администрацией городского округа Сухой Лог рассматривается ходатайство об установлении публичного сервитута общей площадью 1007,0 кв.м с целью размещения объекта электросетевого хозяйства местного значения «ВЛ – 110 кВ Асбест – Знаменская, литер 1» в отношении земель неразграниченной государственной собственности, расположенных в кадастровом квартале 66:63:1401001, а также следующих земельных участков:

- 1) земельного участка с кадастровым номером 66:63:0000000:188 со следующим местоположением: обл. Свердловская, р-н Сухоложский, в западной, юго-западной части Сухоложского кадастрового района, категория земель - земли промышленности, энергетики, транспорта, связи, радиовещания, телевидения, информатики, земли для обеспечения космической деятельности, земли обороны, безопасности и земли иного специального назначения;
- 2) земельного участка с кадастровым номером 66:63:0000000:3914 со следующим местоположением: Свердловская область, р-н Сухоложский, категория земель - земли сельскохозяйственного назначения;
- 3) земельного участка с кадастровым номером 66:63:0000000:3960 со следующим местоположением: Свердловская область, Сухоложский район, категория земель - земли сельскохозяйственного назначения;
- 4) земельного участка с кадастровым номером 66:63:1601002:92, входящего в ЕЗП 66:63:0000000:184 со следующим местоположением: Свердловская обл., р-н Сухоложский, категория земель - земли лесного фонда;
- 5) земельного участка с кадастровым номером 66:63:1602001:105 со следующим местоположением: обл. Свердловская, р-н Сухоложский, западная часть кадастрового квартала 66:63:1602001, категория земель - земли сельскохозяйственного назначения;
- 6) земельного участка с кадастровым номером 66:63:1602001:108 со следующим местоположением: обл. Свердловская, р-н Сухоложский, юго-западная часть кадастрового квартала 66:63:1602001, категория земель - земли сельскохозяйственного назначения;
- 7) земельного участка с кадастровым номером 66:63:1602001:15 со следующим местоположением: обл. Свердловская, р-н Сухоложский, категория земель - земли сельскохозяйственного назначения.

Заинтересованные лица могут ознакомиться с поступившим ходатайством об установлении публичного сервитута и прилагаемым к нему описанием местоположения границ публичного сервитута по адресу: Свердловская область, город Сухой Лог, ул. Кирова, д.7А, каб. 308, в часы приема: понедельник, среда с 08:00 до 17:00 (обед с 13.00 до 14.00), тел. 8(34373)-3-26-09.

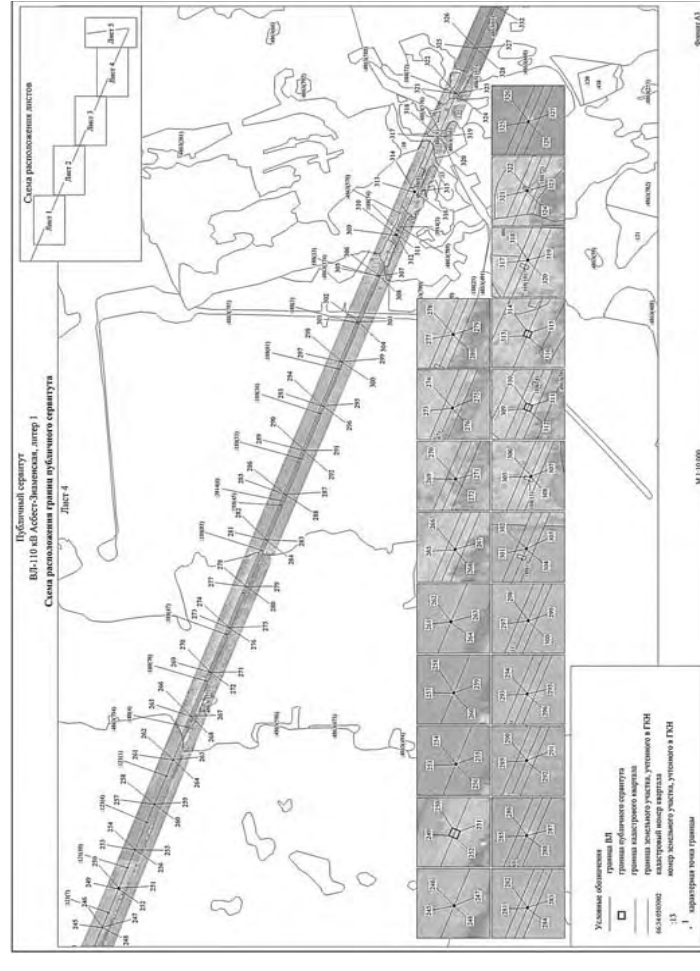
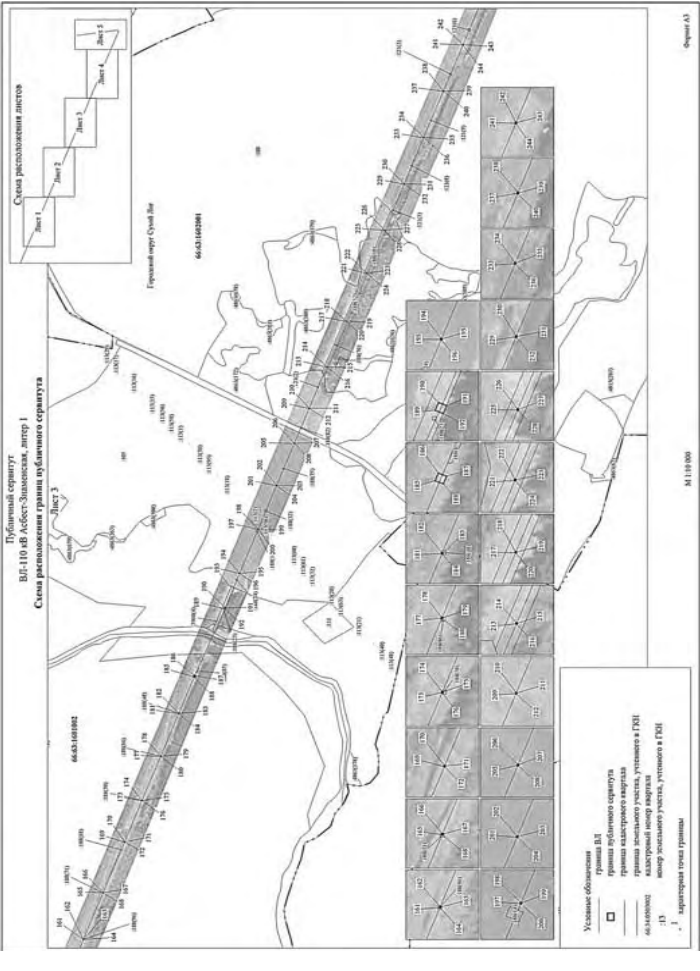
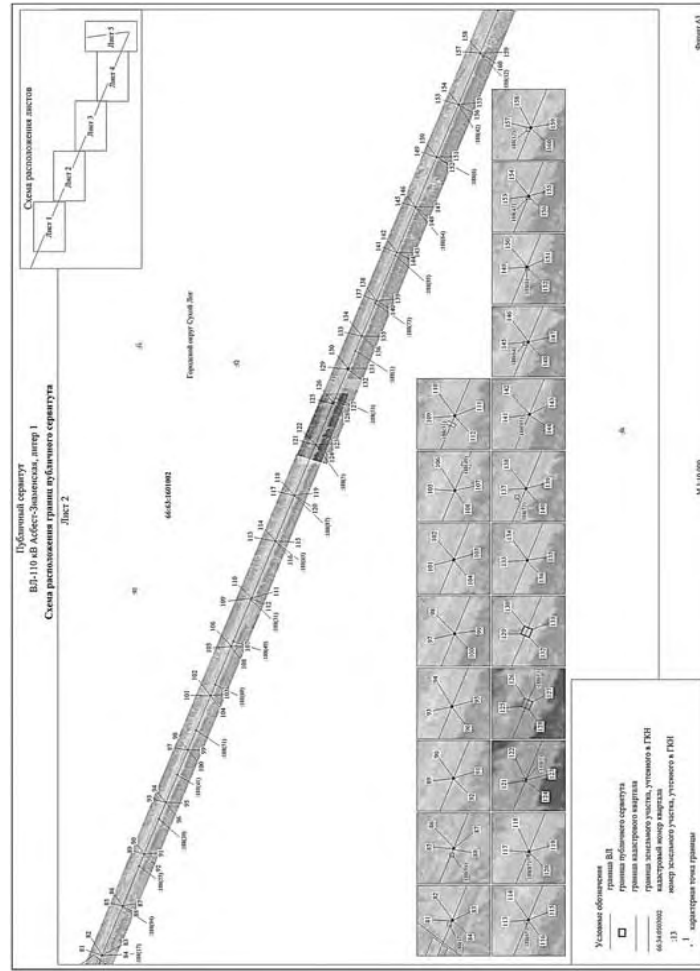
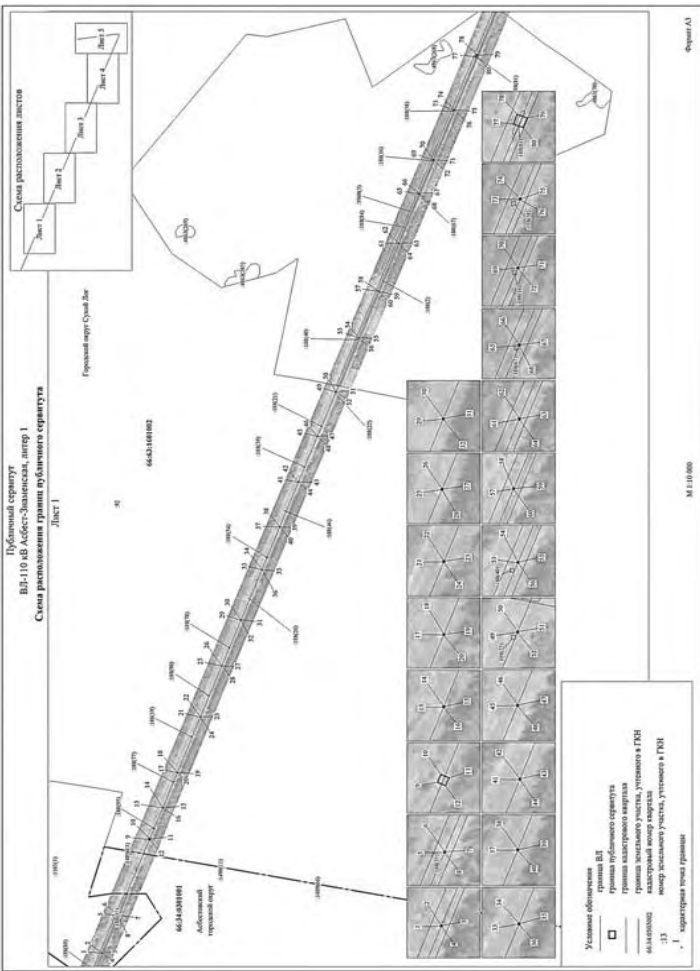
Заявления об учете прав на земельный участок принимаются в течение 30 дней со дня опубликования настоящего извещения, в письменном виде по адресу: Свердловская область, город Сухой Лог, ул. Кирова, д.7А, каб. 308, в часы приема: понедельник, среда с 08:00 до 17:00 (обед с 13.00 до 14.00), тел. 8(34373)-3-26-09. В электронном виде: kumi@goslog.ru.

Информация об установлении публичного сервитута с целью размещения объектов электросетевого хозяйства и описание местоположения границ публичного сервитута размещены на официальном сайте городского округа Сухой Лог goslog.ru.

Действующие документы территориального планирования (Генеральный план городского округа Сухой Лог, утвержденный решением Думы городского округа Сухой Лог от 24.10.2011 г., утвержденный решением Думы городского округа Сухой Лог от 09.02.2012 г. № 438-РД и Правила землепользования и застройки городского округа Сухой Лог, утвержденные решением Думы городского округа Сухой Лог от 26.11.2009 г. № 213-РД) размещены на официальном сайте городского округа Сухой Лог (<http://goslog.ru>) в разделах «Документы/ Градостроительство/Градостроительное зонирование, Территориальное планирование».

ОПИСАНИЕ МЕСТОПОЛОЖЕНИЯ ГРАНИЦ ПУБЛИЧНОГО СЕРВИТУТА ПО ОБЪЕКТУ ВЛ-110 КВ АСБЕСТ-ЗНАМЕНСКАЯ, ЛИТЕР 1 СВЕРДЛОВСКАЯ ОБЛАСТЬ, ГОРОДСКОЙ ОКРУГ СУХОЙ ЛОГ (наименование объекта)
Сведения о местоположении границ объекта
 1. Система координат МСК-66, зона 1
 2. Сведения о характерных точках границ объекта

407134.90	1597704.84	406604.66	1599030.66	406038.88	1600441.34	405453.21	1601892.87	404929.15	1603190.59	404433.59	1604410.03	403857.14	1605839.12	403306.12	1607194.38	401869.62	1610747.83	400397.80	1614380.32
407141.58	1597707.69	406605.22	1599029.44	406057.65	1600440.78	405452.67	1601894.11	404842.84	1603405.27	404434.80	1604410.61	403857.72	1605837.91	403304.90	1607193.81	401870.19	1610746.62	400399.03	1614380.89
407084.41	1597842.21	406606.45	1599029.99	406038.21	1600439.56	405451.43	1601893.56	404842.26	1603406.50	404349.65	1604621.81	403858.94	1605838.49	403305.47	1607192.59	401871.42	1610747.18	400321.78	1614571.40
407083.81	1597843.43	406530.76	1599219.89	406039.44	1600440.11	405451.97	1601892.33	404841.04	1603405.91	404349.10	1604623.05	403781.91	1606028.86	403306.70	1607193.15	401790.36	1610947.58	400321.18	1614572.62
407082.60	1597842.84	406530.21	1599221.13	405981.29	1600582.32	405453.21	1601892.87	404841.62	1603404.70	404347.87	1604622.50	403781.35	1606030.10	403234.22	1607373.50	401789.77	1610948.81	400319.97	1614572.01
407083.19	1597841.63	406528.98	1599220.58	405980.68	1600583.54	405363.48	1602114.06	404842.84	1603405.27	404348.41	1604621.26	403780.13	1606029.54	403233.63	1607374.73	401788.56	1610948.22	400320.57	1614570.81
407084.41	1597842.21	406529.52	1599219.35	405979.47	1600582.93	405362.91	1602115.29	404775.49	1603580.61	404349.65	1604621.81	403780.68	1606028.31	403232.42	1607374.14	401789.13	1610947.00	400321.78	1614571.40
407024.49	1597990.97	406530.76	1599219.89	405980.07	1600581.72	405361.69	1602114.71	404772.75	1603587.34	404260.30	1604843.53	403781.91	1606028.86	403232.99	1607372.93	401790.36	1610947.58	400244.94	1614579.85
407023.91	1597992.20	406453.40	1599415.27	405981.29	1600582.32	405362.25	1602115.49	404766.04	1603584.62	404259.71	1604844.75	403707.76	1606212.64	403234.22	1607373.50	401711.52	1611142.50	400244.34	1614570.48
407022.69	1597991.61	406452.84	1599414.50	405896.06	1600793.25	405363.48	1602114.06	404768.77	1603577.88	404258.50	1604844.15	403707.22	1606213.88	403173.49	1607523.79	401710.94	1611143.73	400243.13	1614760.48
407023.26	1597990.40	406451.61	1599413.93	405895.51	1600794.49	405270.92	1602343.70	404775.49	1603580.61	404259.08	1604844.94	403705.98	1606213.34	403172.91	1607525.01	401709.72	1611143.14	400243.72	1614759.27
407024.49	1597990.97	406452.17	1599412.71	405894.27	1600793.95	405270.34	1602344.93	404714.72	1603724.60	404260.30	1604843.53	403706.52	1606212.11	403171.69	1607524.42	401710.30	1611141.95	400244.34	1614761.07
406930.46	1598226.21	406453.40	1599413.27	405894.82	1600792.71	405269.12	1602344.35	404711.98	1603731.32	404172.28	1605061.87	403707.76	1606212.64	403172.27	1607523.21	401711.52	1611142.50	400178.62	1614924.28
406929.91	1598227.45	406377.41	1599601.37	405896.06	1600793.25	405269.69	1602343.14	404705.26	1603728.60	404171.71	1605063.11	403647.22	1606370.63	403173.49	1607523.79	401654.99	1611331.70	400179.97	1614931.41
406928.68	1598226.88	406376.88	1599602.63	405808.36	1601019.79	405270.92	1602343.70	404708.00	1603721.86	404170.49	1605062.54	403644.48	1606377.36	403101.37	1607702.18	401634.40	1611332.93	400172.83	1614932.76
406929.23	1598225.66	406375.64	1599602.10	405805.27	1601027.86	405186.96	1602551.99	404714.72	1603724.60	404171.04	1605061.32	403637.76	1606374.64	403100.83	1607703.43	401633.18	1611332.33	400171.46	1614925.65
406930.46	1598226.21	406376.16	1599600.86	405797.24	1601024.79	405186.39	1602553.22	404654.80	1603864.83	404172.28	1605061.87	403640.50	1606367.90	403099.59	1607702.89	401633.77	1611331.12	400178.62	1614924.28
406843.42	1598441.97	406377.41	1599601.37	405808.33	1601016.70	405185.16	1602552.64	404654.19	1603866.05	404099.45	1605241.49	403647.22	1606370.63	403100.13	1607701.65	401634.99	1611331.70	400245.32	1614995.15
406842.84	1598443.20	406285.58	1599828.72	405808.36	1601019.79	405185.73	1602551.42	404652.98	1603865.43	404098.88	1605242.72	403522.66	1606663.38	403101.37	1607702.18	401557.76	1611322.55	400241.99	1615001.61
406841.62	1598442.62	406285.08	1599829.98	405713.94	1601245.74	405186.96	1602551.99	404653.59	1603864.22	404097.65	1605242.15	403519.92	1606670.11	403022.20	1607898.14	401557.21	1611323.79	400255.53	1614998.29
406842.20	1598441.40	406283.82	1599829.47	405712.23	1601245.22	405103.91	1602755.99	404654.80	1603864.83	404098.22	1605240.93	403513.20	1606667.39	403021.63	1607899.37	401555.98	1611323.24	400238.86	1614991.82
406843.42	1598441.97	406284.32	1599828.22	405711.70	1601246.45	405103.36	1602757.23	404594.84	1604015.53	404099.45	1605241.49	403515.94	1606660.65	403020.41	1607898.79	401556.52	1611322.00	400245.32	1614995.15
406765.18	1598636.13	406285.58	1599828.72	405712.23	1601245.22	405102.67	1602756.68	404594.28	1604014.21	404017.79	1605443.80	403522.66	1606663.38	403020.97	1607897.57	401557.76	1611322.55	400465.10	1614962.53
406764.61	1598637.36	406205.22	1600027.76	405713.48	1601245.74	405103.91	1602755.45	404593.05	1604015.53	404017.09	1605442.00	403458.73	1606814.86	403022.20	1607898.14	401481.01	1611323.33	400465.91	1614967.66
407350.54	1597228.06	406204.66	1600029.00	405629.19	1601454.83	405103.91	1602755.99	404593.60	1604012.99	404016.55	1605443.24	403458.14	1606810.68	402938.38	1608104.69	401480.44	1611373.56	400460.78	1614968.47
407331.12	1597226.85	406203.43	1600028.42	405628.66	1601456.08	404929.15	1603190.59	404594.84	1604015.53	404017.09	1605442.00	403456.93	1606815.49	402937.82	1608105.92	401479.21	1611372.99	400459.97	1614963.34
407332.34	1597227.43	406203.99	1600027.20	405627.42	1601455.54	404929.15	1603190.59	404512.20	1604218.51	404018.34	1605442.55	403457.52	1606814.28	402936.59	1608105.36	401479.78	1611371.76	400465.10	1614962.53
407267.60	1597389.04	406205.22	1600027.76	405627.94	1601454.30	404929.15	1603190.59	404511.68	1604219.76	403930.72	1605660.51	403458.73	1606814.86	402937.82	1608104.69	401481.01	1611372.33	400764.46	1614920.84
407267.06	1597389.58	406123.37	1600230.34	405629.19	1601454.83	405005.47	1602997.19	404510.44	1604219.24	403930.14	1605661.74	403382.12	1607005.47	402938.38	1608104.69	401415.53	1611884.01	400765.27	1614925.97
407265.82	1597388.49	406677.49	1598849.94	405628.66	1601456.08	405006.70	1602997.75	404510.44	1604218.00	403928.92	1605661.74	403381.55	1607006.70	402863.85	1608289.80	401415.53	1611885.27	400760.14	1614926.78
407266.35	1597387.25	406678.04	1598848.71	405627.42	1601455.54	404929.15	1603190.59	404512.20	1604218.51	403929.49	1605699.95	403380.32	1607006.13	402863.23	1608291.01	401409.78	1611884.76	400759.33	1614921.65
407267.60	1597387.79	406678.04	1598848.71	405627.42	1601455.54	404929.15	1603190.59	404512.20	1604218.51	403929.49	1605699.95	403380.32	1607006.13	402863.23	1608291.01	401410.27	1611885.51	400764.46	1614920.84
407141.58	1597707.69	406606.45	1599029.99	406123.37	1600230.34	405450.33	1601673.33	404434.21	1604411.83	403858.94	1605838.49	403382.12	1607005.47	402862.64	1608289.20	401415.53	1611884.01	401058.54	1614879.80
407138.71	1597714.37	406605.89	1599031.22	406039.44	1600440.11	405451.56	1601673.87	404434.21	1604411.23	403858.55	1605839.72	403306.70	1607193.15	402863.85	1608289.80	401331.29	1612082.13	401059.35	1614884.93
407132.05	1597711.53	406605.89	1599031.22	406039.44	1600440.11	405451.56	1601673.87	404434.21	1604411.23	403858.55	1605839.72	403306.70	1607193.15	402863.85	1608289.80	401331.29	1612082.13	401059.35	1614884.93



403857.14	1605839.12	403306.12	1607194.38	401869.62	1610747.83	400397.80	1614380.32
403857.72	1605837.91	403304.90	1607193.81	401870.19	1610746.62	400399.03	1614380.89
403858.94	1605838.49	403305.47	1607192.59	401871.42	1610747.18	400321.78	1614571.40
403781.91	1606028.86	403306.70	1607193.15	401790.36	1610947.58	400321.18	1614572.62
403781.35	1606030.10	403234.22	1607373.50	401789.77	1610948.81	400319.97	1614572.01
403780.13	1606029.54	403233.63	1607374.73	401788.56	1610948.22	400320.57	1614570.81
403780.68	1606028.31	403232.42	1607374.14	401789.13	1610947.00	400321.78	1614571.40
403781.91	1606028.86	403232.99	1607372.93	401790.36	1610947.58	400244.94	1614579.85
403707.76	1606212.64	403234.22	1607373.50	401711.52	1611142.50	400244.34	1614570.48
403713.49	1607523.79	403173.49	1607523.79	401710.94	1611143.73	400243.13	1614760.48

ИЗВЕЩЕНИЕ О ПРОВЕДЕНИИ ТОРГОВ

1. Администрация городского округа Сухой Лог сообщает о проведении аукциона по продаже земельного участка.

2. Форма торгов – аукцион.

3. Сведения о предмете аукциона:

Лот №1 – земельный участок под служебные гаражи. Категория земель - земли населенных пунктов. Кадастровый номер - 66:63:0101042:690. Местоположение: Российская Федерация, Свердловская область, городской округ Сухой Лог, город Сухой Лог, примыкает к северо-западной границе земельного участка с кадастровым номером 66:63:0101042:2, площадью 216,00 кв.м, в том числе земли ограниченного пользования (правом строительства и посадки многолетних насаждений): 103,00 кв.м – охранный зона ЛЭП; 134,00 кв.м – охранный зона водопровода; 100,00 кв.м – охранный зона линии (далее – Участок). Земельный участок правами третьих лиц не обременен. Разрешенное использование земельного участка – служебные гаражи, территориальная зона - ОК – ОБЩЕСТВЕННО-ДЕЛОВАЯ КОМПЛЕКСНАЯ ЗОНА в границах, указанных в выписке из Единого государственного реестра недвижимости об объекте недвижимости.

Правилами землепользования и застройки, утвержденными решением Думы городского округа от 26.11.2009 №213-РД, в территориальной зоне – ОК – ОБЩЕСТВЕННО-ДЕЛОВАЯ КОМПЛЕКСНАЯ ЗОНА, также установлены иные виды разрешенного использования земельного участка, в том числе:

Код вида разрешенного использования земельного участка	Наименование вида разрешенного использования земельного участка
Основные виды разрешенного использования	
2.1.1	Малоэтажная многоквартирная жилая застройка
2.5	Среднеэтажная жилая застройка
2.6	Многоэтажная жилая застройка (высотная застройка)
3.1	Коммунальное обслуживание
3.2	Социальное обслуживание
3.3	Бытовое обслуживание
3.4	Здравоохранение
3.5	Образование и просвещение
3.6	Культурное развитие
3.8	Общественное управление
3.9	Обеспечение научной деятельности
3.10	Ветеринарное обслуживание
4.1	Деловое управление
4.2	Объекты торговли (торговые центры, торгово-развлекательные центры (комплексы))
4.4	Магазины
4.5	Банковская и страховая деятельность
4.6	Общественное питание
4.7	Гостиничное обслуживание
4.8.1	Развлекательные мероприятия
5.1.1	Обеспечение спортивно-зрелищных мероприятий
5.1.2	Обеспечение занятий спортом в помещениях
8.3	Обеспечение внутреннего правопорядка
9.2	Курортная деятельность
9.2.1	Санаторная деятельность
Условно разрешенные виды использования	
3.7	Религиозное использование
2.7.1	Хранение автотранспорта
4.3	Рынки
4.8.2	Проведение азартных игр
4.9.1	Объекты дорожного сервиса
5.1.7	Спортивные базы
8.4	Обеспечение деятельности по исполнению наказаний
Вспомогательные виды разрешенного использования	
5.1.3	Площадки для занятий спортом
12.0	Земельные участки (территории) общего пользования

Предельные размеры земельных участков и предельные параметры разрешенного строительства, реконструкции объектов капитального строительства.

Минимальные отступы от границ земельного участка до расположенных на нем объектов капитального строительства - 1 метр.

Допускается размещение объектов капитального строительства на нескольких земельных участках, принадлежащих одному лицу или по взаимному согласию правообладателей данных земельных участков, и с учетом установленных видов разрешенного использования данных земельных участков

Предельная высота объектов капитального строительства от уровня земли до верха конструкций кровли (за исключением вентиляционных и дымовых труб, шпилей, флагштоков) - 35 метров.

Иные предусмотренные статьей 38 главы 4

Градостроительного кодекса РФ предельные (минимальные и (или) максимальные) размеры земельных участков и предельные параметры разрешенного строительства, реконструкции объектов капитального строительства не установлены.

До заключения договора аренды земельного участка победитель аукциона вправе после проведения аукциона изменить вид разрешенного использования земельного участка - «служебные гаражи» на вид разрешенного использования, предусмотренного территориальной зоной – ОК – ОБЩЕСТВЕННО-ДЕЛОВАЯ КОМПЛЕКСНАЯ ЗОНА, в установленном законом порядке.

Основание проведения аукциона – постановление Главы городского округа Сухой Лог от 05.05.2022 №603-ПГ.

Начальная цена Участка составляет – 311 000 (Триста одиннадцать тысяч) рублей 00 копеек; сумма задатка для участия в аукционе составляет – 62 200 (Шестьдесят две тысячи двести) рублей 00 копеек;

величина повышения начальной цены Участка («шаг аукциона 3%») составляет – 9 330 (Девять тысяч триста тридцать) рублей 00 копеек.

Информация о возможности подключения (технологического присоединения) объектов капитального строительства к сетям инженерно-технологического обеспечения:

Водоснабжение:

Водоснабжение можно осуществить подключением к существующему водопроводу от колодца ВК1.

Действующий напор воды в точке подключения: 10 м.

Максимальная нагрузка подключения: 1,2 м³/сутки.

Специальные технические требования: Подключение возможно без возведения объектов капитального строительства, в связи с расположением на земельном участке сетей водоснабжения и канализации, благоустройство участка производить с учетом расположения существующих инженерных коммуникаций.

Сроки подключения (технологического присоединения) – не более 18 месяцев со дня заключения договора о подключении (п.106 Постановления Правительства РФ от 29.07.2013г. №644 «Об утверждении Правил холодного водоснабжения и водоотведения и о внесении изменений в некоторые акты Правительства Российской Федерации»).

Настоящие ТУ действительны в течение трех лет.

Канализация:

Подключить объект к централизованной сети канализации нет технической возможности.

Теплоснабжение:

Возможно подключение на участке тепловой сети от ТП-170 до ТП-178.

Электроснабжение:

Возможность технологического присоединения объектов к электрической сети имеется.

Технологическое присоединение осуществляется при условии подачи заявки на подключение к электрическим сетям в строгом соответствии с утвержденным Постановлением Правительства РФ от 27.12.2004 г. Размер платы за технологическое присоединение будет зависеть от максимальной мощности энергопринимающего устройства Заявителя.

Газоснабжение:

Подключение возможно от подземного стального газопровода низкого давления (Р до 0,005 МПа) Д 159 мм, в районе жилого дома 19 по ул. Пушкинская.

В соответствии с Правилами подключения (технологического присоединения) объектов капитального строительства к сетям газораспределения, утвержденными Постановлением Правительства РФ от 13.09.2021 №1547, подключение объекта капитального строительства к сети газораспределения осуществляется на основании договора о подключении.

Лот №2 – земельный участок под служебные гаражи. Категория земель - земли населенных пунктов. Кадастровый номер - 66:63:0101042:689. Местоположение: Свердловская область, Сухоложский р-он, г. Сухой Лог, примыкает к северо-западной границе земельного участка с кадастровым номером 66:63:0101042:9, площадью 966,00 кв.м, в том числе земли ограниченного пользования (правом строительства и посадки многолетних насаждений): 204,00 кв.м – охранный зона ЛЭП; 302,00 кв.м – охранный зона водопровода; 467,00 кв.м – охранный зона тепловой сети (далее – Участок). Земельный участок правами третьих лиц не обременен. Разрешенное

использование земельного участка – служебные гаражи, территориальная зона - ОК – ОБЩЕСТВЕННО-ДЕЛОВАЯ КОМПЛЕКСНАЯ ЗОНА в границах, указанных в выписке из Единого государственного реестра недвижимости об объекте недвижимости.

Правилами землепользования и застройки, утвержденными решением Думы городского округа от 26.11.2009 №213-РД, в территориальной зоне – ОК – ОБЩЕСТВЕННО-ДЕЛОВАЯ КОМПЛЕКСНАЯ ЗОНА, также установлены иные виды разрешенного использования земельного участка, в том числе:

Код вида разрешенного использования земельного участка	Наименование вида разрешенного использования земельного участка
Основные виды разрешенного использования	
2.1.1	Малоэтажная многоквартирная жилая застройка
2.5	Среднеэтажная жилая застройка
2.6	Многоэтажная жилая застройка (высотная застройка)
3.1	Коммунальное обслуживание
3.2	Социальное обслуживание
3.3	Бытовое обслуживание
3.4	Здравоохранение
3.5	Образование и просвещение
3.6	Культурное развитие
3.8	Общественное управление
3.9	Обеспечение научной деятельности
3.10	Ветеринарное обслуживание
4.1	Деловое управление
4.2	Объекты торговли (торговые центры, торгово-развлекательные центры (комплексы))
4.4	Магазины
4.5	Банковская и страховая деятельность
4.6	Общественное питание
4.7	Гостиничное обслуживание
4.8.1	Развлекательные мероприятия
5.1.1	Обеспечение спортивно-зрелищных мероприятий
5.1.2	Обеспечение занятий спортом в помещениях
8.3	Обеспечение внутреннего правопорядка
9.2	Курортная деятельность
9.2.1	Санаторная деятельность
Условно разрешенные виды использования	
3.7	Религиозное использование
2.7.1	Хранение автотранспорта
4.3	Рынки
4.8.2	Проведение азартных игр
4.9.1	Объекты дорожного сервиса
5.1.7	Спортивные базы
8.4	Обеспечение деятельности по исполнению наказаний
Вспомогательные виды разрешенного использования	
5.1.3	Площадки для занятий спортом
12.0	Земельные участки (территории) общего пользования

Предельные размеры земельных участков и предельные параметры разрешенного строительства, реконструкции объектов капитального строительства.

Минимальные отступы от границ земельного участка до расположенных на нем объектов капитального строительства - 1 метр.

Допускается размещение объектов капитального строительства на нескольких земельных участках, принадлежащих одному лицу или по взаимному согласию правообладателей данных земельных участков, и с учетом установленных видов разрешенного использования данных земельных участков

Предельная высота объектов капитального строительства от уровня земли до верха конструкций кровли (за исключением вентиляционных и дымовых труб, шпилей, флагштоков) - 35 метров.

Иные предусмотренные статьей 38 главы 4 Градостроительного кодекса РФ предельные (минимальные и (или) максимальные) размеры земельных участков и предельные параметры разрешенного строительства, реконструкции объектов капитального строительства не установлены.

До заключения договора аренды земельного участка победитель аукциона вправе после проведения аукциона изменить вид разрешенного использования земельного участка - «служебные гаражи» на вид разрешенного использования, предусмотренного территориальной зоной – ОК – ОБЩЕСТВЕННО-ДЕЛОВАЯ КОМПЛЕКСНАЯ ЗОНА, в установленном законом порядке.

Основание проведения аукциона – постановление Главы городского округа Сухой Лог от 05.05.2022 №604-ПГ с изменениями, внесенными постановлением Главы городского округа Сухой Лог №618-ПГ от 06.05.2022.

Начальная цена Участка составляет – 461 000 (Четыреста шестьдесят одна тысяча) рублей 00 копеек;

сумма задатка для участия в аукционе составляет – 92 200 (Девяносто две тысячи двести) рублей 00 копеек;

величина повышения начальной цены Участка («шаг аукциона 3%») составляет – 13 830 (Тринадцать тысяч восемьсот тридцать) рублей 00 копеек.

Информация о возможности подключения (технологического присоединения) объектов капитального строительства к сетям инженерно-технологического обеспечения:

Водоснабжение:

Водоснабжение можно осуществить подключением к существующему водопроводу проложенному совместно с теплотрассой в точке «А». Действующий напор воды в точке подключения: 10 м.

Максимальная нагрузка подключения: 1,2 м³/сутки.

Сроки подключения (технологического присоединения) – не более 18 месяцев со дня заключения договора о подключении (п.106 Постановления Правительства РФ от 29.07.2013г. №644 «Об утверждении Правил холодного водоснабжения и водоотведения и о внесении изменений в некоторые акты Правительства Российской Федерации»).

Настоящие ТУ действительны в течение трех лет.

Канализация:

Подключить объект к централизованной сети канализации нет технической возможности.

Теплоснабжение:

Проходит наружная тепловая сеть 2Ду 125 мм.

Электроснабжение:

Возможность технологического присоединения объектов к электрической сети имеется.

Технологическое присоединение осуществляется при условии подачи заявки на подключение к электрическим сетям в строгом соответствии с утвержденным Постановлением Правительства РФ от 27.12.2004 г. Размер платы за технологическое присоединение будет зависеть от максимальной мощности энергопринимающего устройства Заявителя.

Газоснабжение:

Подключение возможно от подземного стального газопровода низкого давления (Р до 0,005 МПа) Д 159 мм, в районе жилого дома 19 по ул. Пушкинская.

В соответствии с Правилами подключения (технологического присоединения) объектов капитального строительства к сетям газораспределения, утвержденными Постановлением Правительства РФ от 13.09.2021 №1547, подключение объекта капитального строительства к сети газораспределения осуществляется на основании договора о подключении.

Лот №3 – земельный участок под хранение и переработку сельскохозяйственной продукции. Категория земель - земли сельскохозяйственного назначения. Кадастровый номер - 66:63:0201003:874. Местоположение: Свердловская область, город Сухой Лог, в 380 метрах на север от дома №132 по улице Советской, площадью 75430,00 кв.м, в том числе 75430,00 кв.м – нарушенные земли; 3259,00 кв.м – охранный зона на участке ВЛ - 10 кВ ф. 2-я бригада; 3158,00 кв.м – охранный зона ЛЭП (правом строительства и посадки многолетних насаждений); 75430,00 - зона санитарной охраны (ЗСО) водозаборного участка артезианской скважины №1 (литер 11) – источника питьевого и хозяйственно-бытового водоснабжения объектов железнодорожного транспорта (III пояс) (ограничения установлены в соответствии с СанПиН 2.1.4.1110-02) (далее – Участок). Земельный участок правами третьих лиц не обременен. Разрешенное использование земельного участка – хранение и переработка сельскохозяйственной продукции, территориальная зона – не определена в границах, указанных в выписке из Единого государственного реестра недвижимости об объекте недвижимости.

На земельном участке имеются следы от бывшего здания фермы, которое полностью разобрано (разрушено), в виде строительного мусора и нескольких колонн. В соответствии с заключением кадастрового инженера от 21.04.2022г. №13 объекты капитального строительства отсутствуют.

Основание проведения аукциона – постановление Главы городского округа Сухой Лог от 05.05.2022 №602-ПГ.

Начальная цена Участка составляет – 715 980 (Семьсот пятнадцать тысяч девятьсот восемьдесят) рублей 00 копеек;

сумма задатка для участия в аукционе составляет – 143 196 (Сто сорок три тысячи сто девяносто шесть) рублей 00 копеек;

величина повышения начальной цены Участка («шаг аукциона 3%») составляет – 21 479 (Двадцать одна тысяча четыреста семьдесят девять) рублей 40 копеек.

4. Организатор аукциона – Администрация городского округа Сухой Лог, в лице комитета по управлению муниципальным имуществом Администрации городского округа Сухой Лог (далее – организатор).

5. Срок принятия решения об отказе в проведении аукциона – 02 июня 2022 года.

6. Заявки на участие в аукционе принимаются: с 11 мая 2022 года по 10 июня 2022 в рабочие дни с 8.00 до 17.00 (обед с 13.00 - 14.00) по адресу: Свердловская область, г. Сухой Лог, ул. Кирова, 7 «А», кабинет №308.

7. Дата, место, и время проведения аукциона: 16 июня 2022 года в 11 час. 00 мин. по адресу: Свердловская область, г. Сухой Лог, ул. Кирова 7 «А», кабинет №309.

8. Дата, время и порядок осмотра земельного участка на местности в рабочее время по предварительному согласованию с представителем организатора.

9. Заявка подается по установленной форме, в письменном виде и принимается одновременно с полным комплектом документов, требуемых для участия в аукционе.

10. Задаток должен поступить не позднее: 15 июня 2022 года (11 час. 00 мин.) по следующим реквизитам: в УФК по Свердловской области (Администрация городского округа Сухой Лог, л/сч. 05623000560), номер казначейского счета 0323264365780006200 в Уральское ГУ банка России/УФК по Свердловской области, г. Екатеринбург, БИК 016577551, ИНН 6633002711, КПП 663301001, номер банковского счета, входящего в состав ЕКС 40102810645370000054.

Документом, подтверждающим поступление задатка на указанный счет, является выписка с этого счета.

Представление документов, подтверждающих внесение задатка, признается заключением соглашения о задатке.

11. Место дата, время и порядок определения участников аукциона: 15 июня 2022 года в 11 час. 00 мин. по адресу: Свердловская область, город Сухой Лог, ул. Кирова, 7А, кабинет №309.

Организатор рассматривает заявки и документы заявителей (претендентов) и устанавливает факт поступления на счет установленных сумм задатков.

Определение участников аукциона проводится без участия заявителей (претендентов).

По результатам рассмотрения заявок и документов организатор принимает решение о признании заявителей участниками аукциона.

Заявитель, допущенный к участию в аукционе, приобретает статус участника аукциона с момента оформления организатором протокола рассмотрения заявок на участие в аукционе.

12. Для участия в аукционе заявители представляют в установленном в информационном извещении о проведении аукциона срок следующие документы:

- заявка на участие в аукционе по установленной форме с указанием банковских реквизитов счета для возврата задатка;

- документы, подтверждающие внесение задатка;

- копии документов удостоверяющих личность (для граждан).

- заверенный перевод на русский язык документов о государственной регистрации юридического лица, в соответствии с законодательством иностранного государства в случае, если заявителем является иностранное юридическое лицо.

13. Один заявитель вправе подать только одну заявку на участие в аукционе.

14. Победителем признается участник, предложивший в ходе аукциона наибольшую цену.

15. Задаток, внесенный лицом, признанным победителем аукциона, или иным лицом, с которым заключается договор купли-продажи земельного участка, засчитывается в оплату приобретаемого земельного участка.

16. Организатор направляет победителю аукциона или единственному принявшему участие в аукционе его участнику три экземпляра подписанного проекта договора аренды земельного участка в десятидневный срок со дня составления протокола о результатах торгов.

17. Организатор торгов в течение трех рабочих дней со дня подписания протокола о результатах торгов возвращает задатки лицам участвовавшим в аукционе, но не победившим в нем.

18. Получить дополнительную информацию о земельном участке можно с момента публи-

кации по адресу: Свердловская область, город Сухой Лог, улица Кирова, 7 «А», кабинет 308, на официальном сайте Администрации городского округа Сухой Лог – www.goslog.ru и на сайте Российской Федерации – www.torgi.gov.ru. Телефон для справок – (34373) 3-10-26.

Приложения:

форма заявки на участие в торгах;
проект договора купли – продажи земельного участка;

Согласие на обработку персональных данных.

Заявка на участие в торгах

Номер регистрации _____

Дата регистрации _____

Время регистрации _____ час. _____ мин.

Подпись регистрирующего лица _____

Организатору торгов:

комитету по управлению муниципальным имуществом Администрации городского округа Сухой Лог

от _____ (для физических лиц - Ф.И.О указывается полностью, место проживания по данным регистрационного учета – для физических лиц; для юридических лиц – полное наименование, сведения о государственной регистрации)

Адрес Заявителя (Претендента): _____

(место проживания по данным регистрационного учета – для физических лиц; местонахождение юридического лица)

телефон (факс) _____

Адрес электронной почты: _____

Иные сведения о заявителе (претенденте): _____

(документ, удостоверяющий личность – для физических лиц; для юридических лиц: ИНН, ОКПО, ОКОГУ, ОКАТО, ОКОНХ).

ЗАЯВКА

Заявитель _____ желает участвовать в аукционе, проводимом комитетом по управлению муниципальным имуществом Администрации городского округа Сухой Лог, который состоится « _ » _____ 2022 г., по продаже земельного участка или права на заключение договора аренды земельного участка из земель _____, с кадастровым номером _____,

расположенного по адресу (имеющий адресные ориентиры): _____

(далее – Участок), для использования в целях _____

(разрешенное использование земельного участка)

В случае победы на аукционе заявитель принимает на себя обязательства:

1) подписать в день проведения аукциона Протокол по результатам проведения аукциона по предоставлению в собственность Участка путем проведения аукциона или права на заключение договора аренды Участка;

2) заключить договор аренды Участка в течение _____ дней или договор купли-продажи Участка в течение _____ дней;

3) перечислить в течение трех банковских дней с момента подписания Договора сумму окончательной цены продажи Участка или размер арендной платы Участка, уменьшенной на сумму внесенного задатка.

Банковские реквизиты получателя для возврата задатка, в случаях установленных законодательством:

ИНН _____,

КПП _____,

наименование банка _____,

номер расчетного счета _____,

номер корреспондентского счета _____,

БИК _____,

ИНН физического лица _____.

Приложение: _____

(перечисляются прилагаемые к заявке документы с указанием оригинал это или копия, а также количества листов в каждом документе)

Заявитель: _____

(Ф.И.О. физического лица, Ф.И.О., должность

представителя юридического лица)

_____ (подпись)

М.П.

ДОГОВОР

КУПЛИ-ПРОДАЖИ ЗЕМЕЛЬНОГО УЧАСТКА

№ _____

г. Сухой Лог « _ » _____ 2022 года

Администрация городского округа Сухой Лог именуемая в дальнейшем «Продавец», в лице председателя комитета по управлению муниципальным имуществом Администрации городского округа Сухой Лог Павловой Светланы Евгеньевны, действующего на основании постановления Главы городского округа Сухой Лог от 05 июля 2017 года №935-ПГ «О предоставлении права подписи документов Нигматуллиной Светлане Ризвановне», с изменениями, внесенными постановлением Главы городского округа Сухой Лог №427-ПГ от 29 марта 2022 года, Положения о комитете по управлению муниципальным имуществом Администрации городского округа Сухой Лог, утвержденного постановлением Главы городского округа Сухой Лог от 29 июля 2021 года №995-ПГ, с одной стороны и _____, _____ года рождения (паспорт _____, выдан _____), именуемая в дальнейшем «Покупатель», с другой стороны, вместе именуемые «Стороны», в соответствии с протоколом от _____ 2022г №__ проведения аукциона открытого по составу участников и по форме подачи заявок по продаже земельного участка, заключили настоящий Договор (далее - Договор) о нижеследующем:

1. ПРЕДМЕТ ДОГОВОРА

1.1. Продавец обязуется передать в собственность Покупателя, а Покупатель принять и оплатить по цене и на условиях настоящего Договора земельный участок, общей площадью _____ кв.м., с кадастровым номером 66:63:_____, категория земель – _____, расположенный по адресу (имеющий адресные ориентиры): _____ (далее – Участок), разрешенное использование - _____, находящийся в государственной собственности.

1.2. На участке нет объектов недвижимого имущества.

1.3. При отчуждении Участка право собственности на объекты инженерной инфраструктуры, находящиеся в государственной или муниципальной собственности не переходит.

1.4. Переход права собственности на Участок по настоящему Договору подлежит обязательной государственной регистрации. Право собственности Покупателя на Участок возникает с момента такой регистрации.

2. ПЛАТА ПО ДОГОВОРУ

2.1. Цена Участка в соответствии с протоколом от _____ 2022 года №__ составляет _____ рублей _____ копеек. Сумма задатка, внесенного Покупателем организатору торгов в размере _____ рубля _____ копеек, засчитывается в оплату за приобретаемый в собственность Участок.

2.2. Покупатель оплачивает цену Участка, в соответствии с п. 2.1. Договора, в течение десяти календарных дней со дня подписания Договора.

2.3. Полная оплата цены Участка должна быть произведена до государственной регистрации права собственности на Участок.

2.4. Оплата производится в рублях, перечисляется УФК по Свердловской области (Администрация городского округа Сухой Лог) л/сч. 04623000560, номер казначейского счета (расчетный счет) 0310064300000016200 в Уральское ГУ Банка России/УФК по Свердловской области, г. Екатеринбург, код бюджетной классификации 90111406012040000430 (доходы от продажи земельных участков, государственная собственность на которые не разграничена и которые расположены в границах городских округов), ИНН 6633002711, КПП 663301001, код ОКТМО 65758000. В платежном документе в поле «наименование платежа» указывается: оплата по договору купли-продажи земельного участка дата, номер договора.

3. ОГРАНИЧЕНИЯ ИСПОЛЬЗОВАНИЯ И ОБРЕМЕНЕНИЯ УЧАСТКА

3.1. Ограничить использование частей земельного участка, указанного в пункте 1.1 настоящего Договора: _____.

3.2. Ограничения использования и обременения Участка, установленные до заключения Договора, сохраняются вплоть до их прекращения в соответствии с действующим законодательством Российской Федерации.

4. ПРАВА И ОБЯЗАННОСТИ СТОРОН

4.1. Продавец обязуется предоставить Покупателю сведения необходимые для исполнения условий установленных Договором.

4.2. Покупатель обязуется:

4.2.1. Оплатить цену участка в сроки и в порядке установленном разделом 2 Договора.

4.2.2. Использовать Участок в соответствии с целевым назначением, установленным п.1.1. Договора.

4.2.3. Выполнять требования, вытекающие из установленных в соответствии с законодательством Российской Федерации ограничений прав на Участок и сервитуты.

4.2.4. Обеспечить безвозмездное и беспрепятственное использование объектов общего пользования, которые существовали на Участке на момент его продажи и возможности размещения на Участке межевых и геодезических знаков и подъездов к ним, доступа на участок соответствующих служб для обслуживания, реконструкции и ремонта объектов инженерной инфраструктуры, обеспечивать возможность прокладки и использования линий электропередачи, связи и трубопроводов, систем водоснабжения, канализации и мелиорации. Обеспечивать безвозмездный и беспрепятственный доступ к объектам гражданской обороны представителей органов власти при проведении проверок и гражданского населения при проведении учений и возникновении чрезвычайных ситуаций.

4.2.5. Предоставлять информацию о состоянии Участка по запросам соответствующих органов государственной власти и органов местного самоуправления, создавать необходимые условия для контроля за надлежащим исполнением условий Договора и установленного порядка использования Участка, а также обеспечивать доступ на Участок их представителей.

4.2.6. За свой счет обеспечить государственную регистрацию права собственности на Участок и представить копии документов о государственной регистрации Продавцу.

4.2.7. Участок считается переданным Покупателю после оформления акта приема-передачи Участка.

5. ОТВЕТСТВЕННОСТЬ СТОРОН

5.1. Покупатель несет ответственность перед третьими лицами за последствия отчуждения недвижимого имущества, принадлежащего ему на праве собственности и находящегося на Участке, с момента подачи заявки на приватизацию Участка до государственной регистрации права собственности на Участок.

5.2. Стороны несут ответственность за невыполнение либо ненадлежащее выполнение условий Договора в соответствии с законодательством Российской Федерации.

5.3. За нарушение срока внесения платежа, указанного в пункте 2.2. Договора, Покупатель выплачивает Продавцу пени в размере 0,1 % цены Участка за каждый день просрочки. Пени перечисляются в порядке, установленном в п. 2.4. Договора, для оплаты цены Участка.

6. ОСОБЫЕ УСЛОВИЯ

6.1. Изменение, указанного в пункте 1.1. Договора целевого назначения земель допускается в порядке, предусмотренном законодательством Российской Федерации.

6.2. Все изменения и дополнения к Договору действительны, если они совершены в письменной форме и подписаны уполномоченными лицами.

6.3. Договор составлен в трех экземплярах, имеющих одинаковую юридическую силу.

Первый экземпляр находится у Продавца. Второй экземпляр - в Сухоложском отделе Управления Федеральной службы государственной регистрации, кадастра и картографии по Свердловской области к договору прилагаются следующие приложения, являющиеся его неотъемлемой частью:

1) акт приема-передачи Участка;

2) протокол №__ от _____ 2022г.

7. ЮРИДИЧЕСКИЕ АДРЕСА И РЕКВИЗИТЫ СТОРОН

Продавец: Администрация городского округа Сухой Лог, в лице Председателя Комитета по управлению муниципальным имуществом Администрации городского округа Сухой Лог Павловой Светланы Евгеньевны, 624800 Свердловская область, город Сухой Лог, улица Кирова, 7 «а», ОГРН 1036602081230, ИНН 6633002711, КПП 663301001.

Покупатель: _____ (ф.и.о.),
проживающий (ая) по адресу: _____
8. ПОДПИСИ СТОРОН
Продавец: Павлова Светлана Евгеньевна
(ф.и.о.) _____ (подпись)
«__» _____ 2022 г.

Покупатель: _____ (ф.и.о.),
_____ (подпись)
«__» _____ 2022 г.

Приложение
к договору купли-продажи
земельного участка
от «__» _____ 2022 года №__

АКТ приема-передачи земельного участка

Мы, нижеподписавшиеся, Администрация городского округа Сухой Лог именуемая в дальнейшем «Продавец», в лице председателя комитета по управлению муниципальным имуществом Администрации городского округа Сухой Лог Павловой Светланы Евгеньевны, действующего на основании постановления Главы городского округа Сухой Лог от 05 июля 2017 года №935-ПГ «О предоставлении права подписи документов Нигматуллиной Светлане Ризвановне», с изменениями, внесенными постановлением Главы городского округа Сухой Лог №427-ПГ от 29 марта 2022 года, Положения о комитете по управлению муниципальным имуществом Администрации городского округа Сухой Лог, утвержденного постановлением Главы городского округа Сухой Лог от 29 июля 2021 года №995-ПГ, с одной стороны, и _____, _____ года рождения (паспорт _____, выдан _____, (далее – Покупатель), с другой стороны, на основании договора купли-продажи земельного участка от _____ 2022 г. №____, составили настоящий акт о том, что Продавец передал, а Покупатель принял в собственность, земельный участок с кадастровым номером 66:63:____, расположенный по адресу (имеющий адресные ориентиры): _____, относящийся к землям населенных пунктов, общей площадью ____ кв.м. Настоящий акт составлен в трех экземплярах, имеющих одинаковую юридическую силу, один из которых находится у Продавца, второй – передается Покупателю, третий – Сухоложскому отделу Управления Федеральной службы государственной регистрации, кадастра и картографии по Свердловской области.

ПЕРЕДАЛ: _____
Администрация городского округа Сухой Лог, в лице председателя комитета по управлению муниципальным имуществом Администрации городского округа Сухой Лог
_____ С.Е. Павлова
(подпись)
«__» _____ 2022г.

ПРИНЯЛ: _____
проживающая по адресу: _____
_____ (подпись)
«__» _____ 2022 г.

СОГЛАСИЕ

НА ОБРАБОТКУ ПЕРСОНАЛЬНЫХ ДАННЫХ

Я, _____ (далее Субъект),
(фамилия, имя, отчество Субъекта персональ-
ных данных)
Зарегистрирован:
индекс _____, страна _____,
город _____,
улица _____, номер дома _____,
номер корпуса _____, номер квартиры _____,
(адрес Субъекта)
Основной документ, удостоверяющий лич-
ность: _____ серия _____ № _____
(номер основного документа, удостоверяюще-
го личность Субъекта)
Выдан «__» _____ 20__ г. _____

(сведения о дате выдачи указанного документа и выдавшего его органа)

Настоящим выражаю согласие на обработку моих персональных данных и персональных дан-
ных представляемых мною лиц -

(указываются фамилии, имена и отчества лиц, интересы которых представляются), а также пер-
сональные данные в отношении которых дается согласие

Администрацией городского округа Сухой Лог (далее Оператор).

Перечень действий с персональными данными, на совершение которых дается согласие, общее описание используемых оператором способов обработки:

1. Получение персональных данных у субъекта персональных данных, а также у третьих лиц.
2. Хранение персональных данных (в электронном виде и на бумажном носителе).
3. Уточнение (обновление, изменение) персональных данных.
4. Использование персональных данных Комитетом по управлению муниципальным имуществом Администрации городского округа Сухой Лог в связи с оказанием муниципальной услуги.
5. Передача персональных данных субъекта в порядке, предусмотренном законодательством Российской Федерации.

Настоящее согласие действует со дня его подписания и до дня его отзыва в письменной форме.

Мне разъяснено право на отзыв согласия на обработку персональных данных.

Мне разъяснено, что в случае отзыва согласия на обработку персональных данных Оператор в праве продолжить обработку персональных данных без согласия субъекта персональных данных при наличии оснований, указанных в пунктах 2-11 части 1 статьи 6, части 2 статьи 10, части 2 статьи 11 федерального закона от 27.07.2006г. №152-ФЗ «О персональных данных».

«__» _____ 20__ года
Заявитель: _____
_____ (Ф.И.О.) (подпись)

/ регион

Создана интерактивная карта шестивий Бессмертного полка

В Свердловской области появилась интерактивная карта шестивий Бессмертного полка с местами и временем сбора участников, где будет проводиться акция. Каждый житель региона может легко узнать, где и в какое время стартует шествие полка.

В городах, деревнях, селах 55 муниципальных образований реги-

она пройдет более ста шествий. На Яндекс.Карты нанесена информация как о крупных городах, так и о небольших деревнях и селах.

Карта доступна по ссылке: <https://yandex.ru/maps/?um=constructor%3A7749de45271dbe1efdb6abceaf885fdd0afe44eab807f99c121fdbbeffaf08&source=constructorLink> Как подчеркивают

организаторы, главный атрибут акции – портреты героев Великой Отечественной войны. Поэтому во время шествия не рекомендуются использовать иные эмблемы и плакаты с лозунгами или названиями учреждений, общественных организаций, партий. Разрешены знамена 1941–1945 годов и российский триколор.



Ветеран Великой Отечественной Владимир Степанович Лупейко в День Победы отметит 100-летний юбилей. Свой личный и гражданский праздник полковник в отставке встретит на Параде Победы в центре Екатеринбурга.

В сентябре 1940 года Владимира Лупейко призвали в армию и направили на Дальний Восток в железнодорожные войска. Он окончил курсы младших лейтенантов в Комсомольске-на-Амуре. Весть о начале войны застала его в стрелковой

Свердловский ветеран встретит 100-летний юбилей на Параде Победы

части в трех километрах от границы с Китаем.

Ветеран до сих пор сокрушается, что не смог попасть на фронт Великой Отечественной – вопросом отвечали на все его просьбы. На фронт, только уже во время войны с Японией, Владимир Степанович попал в 1945-м. Участвовал в боях за озеро Ханка, награжден медалью «За победу над Японией», орденом Красной Звезды, медалью «За боевые заслуги», орденом Отечественной войны II степени.

В Свердловск Владимир Лупейко вернулся по окончании Московской военно-инженерной академии. В 1950-х служил в 19-м военном горючке, принимал участие в строительстве Чкаловской ТЭЦ. После ухода в отставку работал в управлении капитального строительства

Свердловского горисполкома начальником производственного отдела.

Предпраздничные дни у Владимира Лупейко распланы поминутно: прием ветеранов, поздравления от коллег, представителей военкомата, соцработников. Специально к 9 мая, на день рождения, в Екатеринбург приехал и сын из Волгограда. Вместе с ним юбиляр планирует принять участие в Параде Победы в Екатеринбурге и встретиться с губернатором Свердловской области Евгением Куйвашевым на торжественном приеме.

Отмечать 100-летие в кругу семьи решено 10 мая. Потом Владимир Степанович отправится в санаторий: путевку ветерану предоставляет раз в два года Фонд социального страхования.

midural.ru

ИНФОРМАЦИЯ ОБ ОКАЗАНИИ БЕСПЛАТНОЙ ЮРИДИЧЕСКОЙ ПОМОЩИ

В соответствии с Законом Свердловской области от 19.04.2022 №33-ОЗ «О внесении изменений в Закон Свердловской области «О бесплатной юридической помощи в Свердловской области» право на получение всех видов бесплатной юридической помощи путем обращения в государственное юридическое бюро предоставляется:

- 1) лицам, ходатайствующим о признании беженцами, лицам,

признанным беженцами, лицам, получившим временное убежище на территории Российской Федерации, покинувшим территорию Донецкой народной республики и Луганской народной республики, а также членам их семей;

- 2) лицам, претендующим на признание их вынужденными переселенцами, вынужденным переселенцам, покинувшим территорию ДНР и ЛНР, а также членам их семей.

Оказание бесплатной юридической помощи государственным юридическим бюро указанным лицам осуществляется по вопро-

сам защиты их прав и законных интересов, установленных Федеральным законом «О беженцах» и Законом Российской Федерации «О вынужденных переселенцах».

Для получения бесплатной юридической помощи лица, эвакуированные из ДНР и ЛНР, вправе:

- * лично обратиться в государственное казенное учреждение Свердловской области «Государственное юридическое бюро по Свердловской области»;
- * лично обратиться в Администрацию городского округа Сухой Лог для организации видеосвязи с

сотрудником Госюрбюро по Свердловской области;

* письменно подать обращение на официальном сайте Департамента по обеспечению деятельности мировых судей Свердловской области svd.msudrf.ru;

* письменно подать обращение на официальном сайте Госюрбюро по Свердловской области gubso.ru;

* направить обращение по электронной почте в Госюрбюро по Свердловской области gosurburo66@mail.ru;

* направить обращение по электронной почте в Департамент

domsso@mail.ru.

Госюрбюро по Свердловской области осуществляет прием граждан по следующим адресам:

- г. Екатеринбург, ул. Малышева, 101, каб. 126, б-р Культуры, 20, каб. 1, тел. (343)272-72-77;
- г. Нижний Тагил, ул. Пархоменко, 16, тел. 8(3435)41-03-95;
- г. Каменск-Уральский, ул. Строителей, 27, каб. 20, тел. 8(3439)34-88-90;
- г. Красноуфимск, ул. Ухтомского, 25, каб. 107, тел. 8(34394)53-335;
- г. Ирбит, ул. Первомайская, 46, тел. 8-902-2651734.