

087
A563

АЛББОМ МОД

сезон весна-лето
1958



СВЕРДЛОВСК

B-859876

1. Блузка хлопчатобумажная без рукавов. Круглый воротник отделан пуговицами. Рекомендуемые размеры 44—54. Модель № 4156.

Автор Т. П. Бурова

2. Блузка шелковая, рукава втачные, ниже локтя, на манжете. Планка отделана пуговицами. Рекомендуемые размеры 44—54. Модель № 3881.

Автор Т. П. Бурова

3. Блузка из хлопчатобумажной плетени, на кокетке с клапанами. Рукава втачные, на манжете. Воротник стойкой. Блузка застегивается на спинке. Рекомендуемые размеры 44—50. Модель № 3985.

Автор Т. П. Бурова

4. Блузка из шелкового маркизета в мелкую клеточку. Перед блузки отделан беечкой, завязывающейся бантом. Рукава втачные, короткие, на резинке. Рекомендуемые размеры 44—50. Модель № 4079.

Автор Н. А. Уфимцева

5. Блузка шелковая, спереди с подрезом. Рукава втачные, на резинке. Рекомендуемые размеры 44—50. Модель № 4171.

Автор Н. А. Уфимцева

6. Блузка-жилет из креп-твила, без рукавов. Рекомендуемые размеры 44—50. Модель № 4197.

Автор С. П. Шарпова

7. Блузка из шелкового маркизета в клетку. Рукава втачные, ниже локтя. Рекомендуемые размеры 44—50. Модель № 4218.

Автор Г. Ф. Гилева

8. Блузка из крепдешина. Спереди вставка заложена складочками. Рекомендуемые размеры 44—50. Модель № 4108.

Автор С. П. Шарпова

9. Блузка из штапельного полотна в полосу. Рукава втачные, короткие, с манжетами. Рекомендуемые размеры 44—60. Модель № 4182.

Автор Н. А. Уфимцева



СВЕРДЛОВСКОЕ ОБЛАСТНОЕ УПРАВЛЕНИЕ
ЛЕГКОЙ ПРОМЫШЛЕННОСТИ

СВЕРДЛОВСКИЙ
ДОМ МОДЕЛЕЙ ОДЕЖДЫ

АЛЬБОМ МОД

сезон весна-лето
1958 г.

СОДЕРЖАНИЕ

Пальто женское	10, 11, 15, 16, 17
Пальто мужское	32
Платья женские	2, 3, 4, 5, 6, 7, 8, 9, 12, 13, 18, 19, 20, 21, 22, 26, 27, 28, 29, 30, 36
Костюмы женские	14, 23
Костюмы мужские	33
Платья для девочек	34, 35
Пальто для девочек	31
Блузки	1
Ансамбли для пляжа	24, 25

На первой странице обложки:

Платье из тафты. Лиф ниже талии, с цельнокроенными короткими рукавами. Юбка расклешенная. Шарф отделан бахромой. Рекомендуемые размеры 46—50. Модель № 4101.

Автор Н. Д. Чукурева

Ответственный редактор Г. Г. Мусихин
Художественный руководитель Д. Б. Шимилис
Художники Н. Д. Грицюк и Л. Ф. Рожко
Технический редактор М. Б. Вайсберг

Подписано к печати 11/II 1958 г. Бумага 70×108²/₁₆
2,5 бум. листа, 5 печ. листов. Заказ 4025. Тираж 5000

Хромолитография, г. Свердловск, ул. Тургенева, 20.

687
A563
57





859876
AP

5

6

7

8

Библиотека
им. В.Г. Белинского
Саратовской

КО

1. Платье из креп-твила. Лиф с цельнокроенными рукавами ниже локтя. Юбка широкая, десятишовная, заложена мягкими складками. Рекомендуемые размеры 44—50. Модель № 4275.

Автор Н. А. Уфимцева

2. Платье шелковое. Лиф облегающей формы, с короткими цельнокроенными рукавами. Юбка десятишовная, заложена мягкими бантовыми складками. Рекомендуемые размеры 44—48. Модель № 1.

Автор Н. Д. Чукреева

3. Платье из креп-марокена. Юбка трехшовная. Рукава втачные, ниже локтя. Воротник из белой шелковой ткани. Рекомендуемые размеры 44—50. Модель № 4245.

Автор Т. П. Бурова

4. Платье из шелковой тафты. На лифе от плечевых швов заложены мягкие складки. Рукава цельнокроенные, короткие. Юбка клеш, пояс широкий, драпированный. Рекомендуемые размеры 44—50. Модель № 4270.

Автор Н. Д. Чукреева

5. Платье из крепдешина. Лиф с большим декольте, без рукавов. Юбка широкая, с мягкими складками. Пояс широкий, драпированный. Рекомендуемые размеры 44—50. Модель № 4184.

Автор Н. А. Уфимцева

6. Платье из шелкового креп-твила, спереди застежка до пояса, ниже пояса заложена складка, отделанная, пуговицами. Лиф с маленькой кокеткой спереди, отделанной складочками. Юбка восьмишовная, с карманами. Рекомендуемые размеры 44—50. Модель № 4250.

Автор Н. Д. Чукреева

7. Платье из шелкового креп-твила лиф прилегающей формы, с большим воротником, отделанным кантом. Юбка широкая, расклешенная, заложена мягкими складками. Рекомендуемые размеры 44—50. Модель № 4192.

Автор Н. Д. Чукреева

8. Платье из шелковой шотландки. Лиф с цельнокроенными короткими рукавами. Концы большого драпированного воротника пристегиваются к лифу. Юбка широкая, прямая, заложена мягкими складками. Рекомендуемые размеры 44—50. Модель № 4077.

Автор Н. Д. Чукреева

9. Платье из шелкового креп-марокена. Лиф ниже талии, с большим воротником. Юбка заложена мягкими встречными складками. Рекомендуемые размеры 44—50. Модель № 4118.

Автор Н. Д. Чукреева

10. Платье из тонкого шелка в полосу. Лиф спереди в сборку, с большим воротником шалью. Юбка широкая, по талии в сборку, на юбке вставлены полосы из трех оборот. Рекомендуемые размеры 44—50. Модель № 4174.

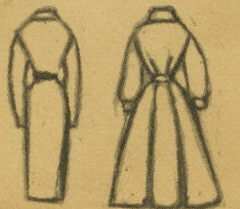
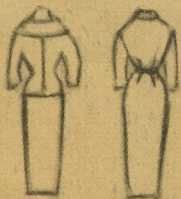
Автор Н. Д. Чукреева



9

10

3



1. Ансамбль из шелковой тафты состоит из узкого неотрезного платья с большим декольте, без рукавов, и жакета, прилегающего в талии, с цельнокроенными рукавами и большим воротником шалью. Рекомендуются размеры 44—50. Модель № 2.

Автор Т. П. Нефедова

2. Платье из буклированной шерсти, по талии отрезное. Застежка спереди донизу. Рукава втачные, ниже локтя. Рекомендуются размеры 44—52. Модель № 3.

Автор Т. П. Нефедова

3. Платье из шелкового крепа, по талии отрезное. Юбка прямая, с прорезными карманами. Рукава втачные, длинные, узкие. Рекомендуются размеры 44—52. Модель № 4.

Автор Т. П. Нефедова

4. Платье из ткани в горошек. Юбка семишовная, заложена мягкими встречными складками. Рукава втачные, ниже локтя, на манжете. Воротник и манжеты из белой ткани. Рекомендуются размеры 44—52. Модель № 5.

Автор Т. П. Нефедова

5. Платье из хлопчатобумажной ткани. Лиф с цельнокроенными короткими рукавами. Юбка широкая, расклешенная, по талии в сборку. Рекомендуются размеры 44—50. Модель № 6.

Автор Т. П. Нефедова

6. Платье из пестрого шелка, по талии отрезное. Лиф с узкими цельнокроенными рукавами. Юбка прямая, узкая. Пояс драпированный, из гладкой шелковой ткани. Рекомендуются размеры 44—52. Модель № 7.

Автор Т. П. Нефедова

7. Костюм из жесткого шелка. Жакет короткий, прилегающий в талии, с цельнокроенными рукавами ниже локтя. Большой воротник из белой шелковой ткани. Юбка прямая, узкая. Рекомендуются размеры 44—48. Модель № 8.

Автор Т. П. Нефедова

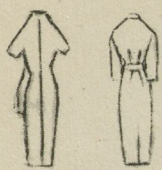
8. Платье из шелковой тафты, неотрезное по талии. Лиф отделан большим пестрым бантом. Юбка с мягкими встречными складками. Рекомендуются размеры 44—50. Модель № 9.

Автор Т. П. Нефедова

9. Платье из муара, по талии отрезное, на лифе и юбке заложены мягкие складки. Рукава короткие, цельнокроенные. Рекомендуются размеры 44—50. Модель № 10.

Автор Т. П. Нефедова





1. Платье из жесткого шелка. Рукава короткие, цельнокроенные. Верхняя отлетная часть юбки отделана шелком в горошек. Рекомендуемые размеры 44—50. Модель № 11.

Автор Т. П. Нефедова

2. Платье из буклированной шерсти, по талии отрезное. Рукава втачные, ниже локтя. Юбка прямая с прорезными карманами. Застежка донизу. Рекомендуемые размеры 44—50. Модель № 12.

Автор Т. П. Нефедова

3. Платье шелковое. Лиф с подрезом, драпированный, с цельнокроенными рукавами. Юбка с мягкими складками. Рекомендуемые размеры 44—48. Модель № 13.

Автор Н. Д. Чукреева

4. Платье из шерсти, по талии отрезное. Рукава втачные, ниже локтя. Юбка прямая со складками. Рекомендуемые размеры 44—52. Модель № 14.

Автор Н. А. Уфимцева



1. Вечернее платье из тафты-парчи, прямое, облегающее, на юбке сзади расклешенная вставка. Шарф из светлой легкой ткани в полоску. Рекомендуемые размеры 46—50. Модель № 4129.

Автор Т. П. Бурова

2. Вечернее платье из муара. Облегающий лиф без рукавов, декольтированный на спинке до талии. Юбка широкая, прямая, по талии в сборку. Широкий пояс из светлого цветного капрона, завязывается большим бантом. Рекомендуемые размеры 44—48. Модель № 4132.

Автор Л. Ф. Рожко





1. Платье из поплина в полоску. Лиф с большим вырезом. Юбка прямая, по талии в сборку, на боках широкие долевые паты. Рекомендуемые размеры 44—50. Модель № 4128.

Автор Т. П. Бурова

2. Платье из поплина в полоску, прямое. Большой воротник и карманы отделаны бейкой. Застежка до низу. Рекомендуемые размеры 44—50. Модель № 4070.

Автор Л. Ф. Рожко

3. Платье шелковое. Лиф с цельнокроенными короткими рукавами. Юбка клеш. Рекомендуемые размеры 44—50. Модель № 15.

Автор Н. Д. Чукреева

4. Платье из легкой шелковой ткани. Юбка широкая, по талии в сборку. Рукава короткие, на резинке. Воротник и карманы отделаны уголками из белой ткани. Рекомендуемые размеры 44—50. Модель № 4178.

Автор Л. Ф. Рожко





1. Платье из креп-марокема. Лиф с подрезом, драпированный, с короткими цельнокроенными рукавами. Юбка восьмисловная, заложена мягкими складками. Отделка на лифе из белой ткани. Рекомендуемые размеры 44—50. Модель № 3923.

Автор Н. А. Уфимцева

2. Платье из креп-твила. Лиф облегающей формы, без рукавов, с большим воротником. Юбка восьмисловная. Лиф и юбка отделаны парчевой тесьмой. Рекомендуемые размеры 44—50. Модель № 4185.

Автор Н. А. Уфимцева

3. Платье из поплина. Лиф без рукавов. Юбка восьмисловная. Рекомендуемые размеры 44—50. Модель № 3996.

Автор Н. А. Уфимцева

4. Платье из шерсти. Лиф спереди на кокетке, со складками. Рукава втачные, ниже локтя. Юбка со складками. Рекомендуемые размеры 44—50. Модель № 16.

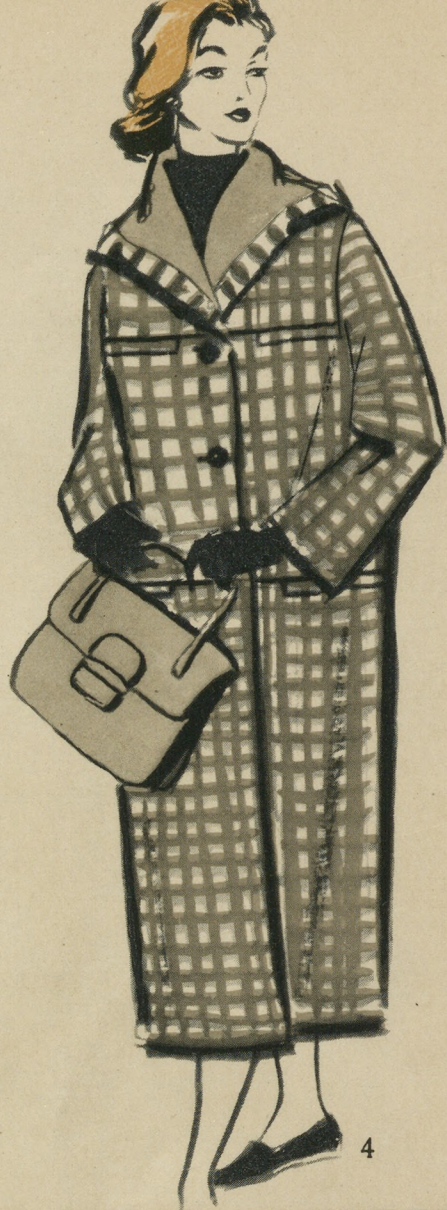
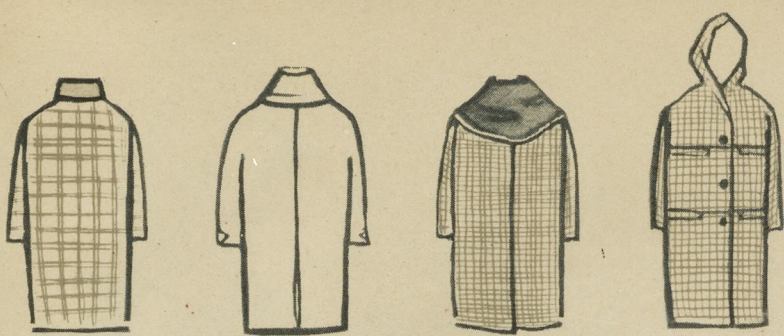
Автор Н. А. Уфимцева

5. Платье из крепа. Рукава втачные, короткие. Юбка с мягкими складками. Рекомендуемые размеры 44—50. Модель № 4080.

Автор Н. А. Уфимцева



1



1. Ансамбль состоит из пальто и костюма. Пальто прямое, отделано рельефной строчкой. Рукава втачные. Модель № 4330.

Авторы: В. В. Фуфаева,
Л. Ф. Рожко

Костюм из мягкой буклированной ткани, жакет прямой, короткий. Рукава втачные; манжеты, карманы и низ жакета отделаны кантом в тон костюма. Воротник-бейка пристегивается на одну пуговицу. Юбка прямая. Модель № 4327.

Автор Л. Ф. Рожко

2. Пальто из бобрика в клетку, прямого покроя. Рукава втачные, воротник-шарф отделан косой бейкой. Рекомендуемые размеры 46—50. Модель № 43.

Авторы: О. М. Чистякова,
Л. Ф. Рожко

3. Пальто из мягкого драпа, рукава цельнокроенные. Рекомендуемые размеры 46—50. Модель № 44.

Автор А. И. Махова

4. Пальто дорожное, с воротником-капюшоном, свободной формы, рукава втачные, спереди на кокетке, на полочках 4 кармана. Размер 44—52. Модель № 45.

Автор А. И. Махова

1. Платье из хлопчатобумажной ткани в клетку. Лиф без рукавов, с большим воротником. Юбка шестишовная, расклешенная, по талии в сборку. Рекомендуемые размеры 44—50. Модель № 24.

Автор Л. Ф. Рожко

2. Платье из хлопчатобумажной ткани в клетку. Лиф без рукавов. Юбка прямая, на кокетке. Рекомендуемые размеры 44—50. Модель № 25.

Автор Л. Ф. Рожко

3. Платье из хлопчатобумажной ткани в клетку, по талии отрезное, с поясом. Юбка прямая, по талии в сборку. Юбка, рукава и горловина лифа отделаны сужающим сутажем двух цветов. Рекомендуемые размеры 44—50. Модель № 26.

Автор Л. Ф. Рожко

4. Платье из хлопчатобумажной ткани в клетку. Лиф на кокетке, без рукавов. Юбка широкая, заложена встречными складками. Кокетка и низ юбки из ткани по косой нитке, отделаны кантом из гладкой ткани. Рекомендуемые размеры 44—50. Модель № 27.

Автор Т. П. Нефедова

5. Платье из хлопчатобумажной ткани в клетку. Лиф без рукавов, с большим воротником и бантом. Юбка широкая, на кокетке, с большими накладными карманами, по талии в сборку. Рекомендуемые размеры 44—50. Модель № 28.

Автор Т. П. Нефедова



2

1





4

5

3



1. Костюм из трико. Жакет прямой, по бокам широкие паты. Юбка прямая. Рекомендуемые размеры 44—56. Модель № 3912.

Автор А. Г. Чайковская

2. Костюм из трико. Жакет прямой, однобортный, спереди на кокетке, под кокеткой карманы с клапанами. Юбка прямая, узкая, с разрезом по бокам. Рекомендуемые размеры 44—56. Модель № 4135.

Автор А. Б. Ощепкова

3. Костюм из трико. Жакет двубортный, прилегающий в талии. Юбка прямая, сзади со складкой. Рекомендуемые размеры 44—52. Модель № 3785.

Автор В. В. Фуфаева

4. Костюм из трико однобортный, прилегающий в талии. На карманы проходит пата, застегивающаяся на пуговицу. Юбка прямая, с одной складкой. Рекомендуемые размеры 44—50. Модель № 4134.

Автор А. Б. Ощепкова

5. Пальто из драпа демисезонное, свободной формы. Борты у горловины закруглены. Воротник стоечкой, пристегивается пуговицами. Рекомендуемые размеры 44—50. Модель № 4041.

Автор А. Б. Ощепкова

6. Пальто демисезонное из драпа, свободной формы. Карманы прорезные. Рукава с хлястиками. Рекомендуемые размеры 44—56. Модель № 4153.

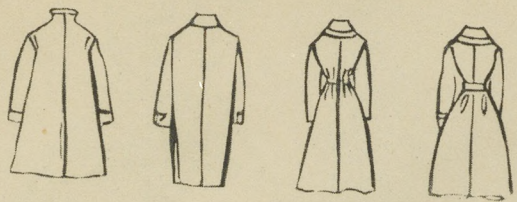
Автор В. В. Фуфаева

7. Пальто демисезонное из драпа, двубортное, прилегающее в талии. На полочках рельефы. Рекомендуемые размеры 44—50. Модель № 4206.

Автор Т. Г. Куликова

8. Пальто демисезонное из драпа, однобортное, свободной формы, с поясом. Большой воротник и манжеты отделаны строчкой. Рекомендуемые размеры 44—50. Модель № 17.

Автор А. И. Махова



1. Пальто демисезонное из бобрка в клетку, прямое. Воротник-шарф, на концах отделан кистями из шерсти. Карманы прорезные. Рекомендуемые размеры 44—50. Модель № 4161.

Автор О. М. Чистякова

2. Пальто демисезонное свободной формы, однобортное. Рукава цельнокроенные, к низу уже. Воротник стоечкой. Карманы прорезные. Рекомендуемые размеры 44—52. Модель № 4188.

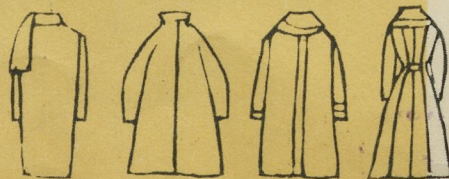
Автор А. И. Махова

3. Пальто демисезонное, прямое. Воротник, манжеты и клапаны накладных карманов отделаны широкой строчкой. Рекомендуемые размеры 44—50. Модель № 4127.

Автор О. М. Чистякова

4. Пальто демисезонное из драпа, прилегающее в талии. На полочках и спинке рельефы. Рекомендуемые размеры 44—50. Модель № 4207.

Автор А. И. Махова





1. Пальто демисезонное, свободной формы. Карманы прорезные с патями. Рекомендуемые размеры 44—50. Модель № 4181.

Автор А. Б. Ощепкова

2. Пальто демисезонное, прямое. Рукава с манжетами. Карманы прорезные. Воротник большой, круглый. Рекомендуемые размеры 44—50. Модель № 4180.

Автор А. Б. Ощепкова

3. Пальто демисезонное, прямое. Воротник, манжеты и борта пальто отделаны строчкой. Рекомендуемые размеры 44—50. Модель № 18.

Автор А. И. Махова

4. Пальто демисезонное из драпа, на полочках рельефы. Большой воротник отделан строчкой. Рекомендуемые размеры 44—50. Модель № 4199.

Автор А. Б. Ощепкова

ГОСУДАРСТВЕННАЯ БУДУЩАЯ
БИБЛИОТЕКА
им. В.Г. Бялянского
г. Свердловск

КО



1. Платье из хлопчатобумажной ткани, лиф на круглой кокетке. Рукава короткие, пышные, на резинке. Юбка семишовная, широкая, расклешенная, по талии в сборку. Рекомендуемые размеры 44—50. Модель № 4142.

Автор Т. П. Бурова

2. Платье из хлопчатобумажной ткани. Юбка прямая, широкая, по талии на резинке. Отделка лифа и бант на талии из бархатки. Рекомендуемые размеры 44—50. Модель № 4026.

Автор Л. Ф. Рожко

3. Платье из хлопчатобумажной ткани в клеточку. Лиф с подрезом, отделанным косой бейкой. Юбка прямая, широкая, по талии в сборку. Рукава короткие, на резинке. Рекомендуемые размеры 44—50. Модель № 4240.

Автор Т. П. Бурова

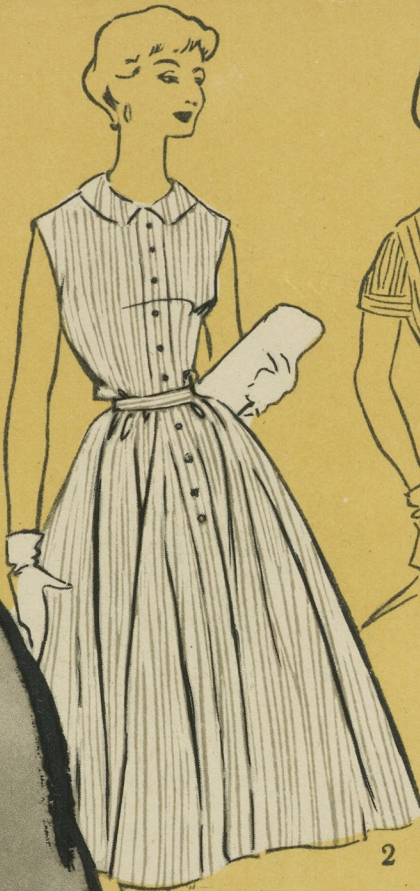
4. Платье из ситца. Лиф без рукавов, с большим декольте. Юбка из шести широких расклешенных клиньев, по талии в сборку, по низу двойная оборка. Платье отделано сутажом. Рекомендуемые размеры 46—48. Модель № 4072.

Автор Л. Ф. Рожко

5. Платье из пестрого сатина. Лиф с большим драпированным воротником, отделанным пайетой и бантом из бархатки. Юбка широкая, шестишовная, расклешенная. Рекомендуемые размеры 46—50. Модель № 3940.

Автор Л. Ф. Рожко





1. Платье из шерсти. Лиф драпированный, с цельнокроенными рукавами. Юбка прямая. Широкий пояс отделан вышивкой. Рекомендуемые размеры 44—50. Модель № 4177.

Автор Л. Ф. Рожко

2. Платье из креп-жоржета в полоску. Лиф без рукавов, с круглым воротником. Юбка прямая, широкая, по талии в сборку. Рекомендуемые размеры 44—50. Модель № 4183.

Автор Н. А. Уфимцева

3. Платье из сатина в полоску, по талии отрезное, с поясом. Рукава втачные, короткие, застежка донизу. Рекомендуемые размеры 44—56. Модель № 4176.

Автор Т. П. Бурова

4. Платье из шотландки. Лиф немного ниже талии, с короткими цельнокроенными рукавами. Юбка широкая, прямая, заложена мягкими складками. Рекомендуемые размеры 44—50. Модель № 4225.

Автор С. П. Шарпова

5. Платье из креп-марокена. Лиф с короткими цельнокроенными рукавами. Юбка прямая, по талии в сборку. Карманы прорезные, с клапанами. Воротник и карманы отделаны кантом из гладкокрашеной ткани. Рекомендуемые размеры 44—50. Модель № 4065.

Автор Т. П. Бурова

6. Платье из пестрого креп-жоржета. Лиф с короткими цельнокроенными рукавами и большим драпированным воротником. Юбка широкая, с драпированными карманами. Отделка лифа и пояса из бархатки. Рекомендуемые размеры 44—48. Модель № 19.

Автор Л. Ф. Рожко

7. Платье из крепдешина. Лиф с большим декольте, отделанным широкой бейкой. Юбка прямая, широкая, заложена мягкими складками. Пояс из гладкой ткани, драпированный. Рекомендуемые размеры 44—50. Модель № 4246.

Автор Л. Ф. Рожко



1

5

6

7



1



2



3

1. Платье из шерсти, прямое, неотрезное. Лиф спереди драпирован. Большой широкий шарф отделан вышивкой и кистями из шерсти. Рекомендуемые размеры 46—56. Модель № 4147.

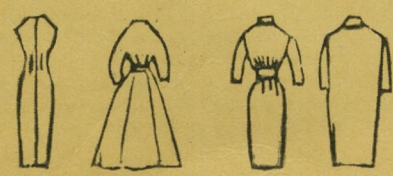
Автор Н. А. Уфимцева

2. Платье из шерсти. Лиф с цельнокроенными рукавами, драпированный. Юбка широкая, шестишовная, расклешенная. Рекомендуемые размеры 44—52. Модель № 47.

Автор Н. Д. Чукреева

3. Платье из шерсти, прямое, неотрезное, рукава втачные. Пояс, перчатки и шляпа из шелкового трикотажа в горошек. Рекомендуемые размеры 46—50. Модель № 4111.

Автор Л. Ф. Рожко





1. Платье из шерсти, по талии отрезное. Лиф с длинными цельнокроенными рукавами. Юбка прямая. Рекомендуемые размеры 44—54. Модель № 4292.

Автор Н. А. Уфимцева

2. Платье из хлопчатобумажной пеленки. Лиф на кокетке, рукава короткие цельнокроенные. Юбка шестишовная, по талии немного присборена. Рекомендуемые размеры 44—50. Модель № 4227.

Автор Т. П. Бурова

3. Платье из шерсти. Лиф с застежкой до талии. Рукава втачные, ниже локтя. Юбка шестишовная. Рекомендуемые размеры 44—50. Модель № 4299.

Автор Н. А. Уфимцева

4. Платье из хлопчатобумажной пеленки, по талии отрезное. Рукава втачные, короткие. Юбка прямая, с прорезными карманами. Рекомендуемые размеры 44—50. Модель № 4303.

Автор Т. П. Нефедова

5. Платье из шерсти, отрезное выше талии, на лифе складочки. Юбка восьмишовная. Рукава втачные, ниже локтя. Воротник, пата и манжеты из плотного белого шелка. Рекомендуемые размеры 44—50. Модель № 4288.

Автор Т. П. Нефедова





1. Костюм из трико. Короткий жакет, прилегающий в талии, на кокетке. Юбка прямая, узкая. Рекомендуемые размеры 44—50. Модель № 20.

Автор А. Б. Ощепкова

2. Костюм из трико. Жакет короткий, двубортный. Юбка прямая. Рекомендуемые размеры 44—54. Модель № 4223.

Автор А. И. Махова

3. Костюм из буклированной ткани. Жакет короткий, однобортный, с поясом. Юбка прямая. Рекомендуемые размеры 44—50. Модель № 21.

Автор А. Б. Ощепкова

4. Костюм из букле. Жакет прямой, двубортный, с большим, круглым воротником. Юбка прямая, узкая. Рекомендуемые размеры 44—50. Модель № 22.

Автор А. Б. Ощепкова

1. Ансамбль для пляжа, из хлопчатобумажной ткани, состоит из блузки, юбки и купального костюма. Блузка и юбка из пестрой ткани, спереди застежка до низу. Блузка с цельнокроенными короткими рукавами. Юбка широкая, расклешенная. Купальный костюм из гладкой плотной ткани, сверху посередине присборен, с одной бретелей на шее. Рекомендуемые размеры 44—50. Модель № 29.

Автор Л. Ф. Рожко



1

2. Ансамбль для пляжа, из хлопчатобумажной ткани, состоит из пестрой широкой юбки, по талии в сборку, и купального костюма из гладкокрашеной плотной ткани, без бретелек, на резинке. Рекомендуемые размеры 44—50. Модель № 30.

Автор Т. П. Нефедова

3. Ансамбль для пляжа, из штапельного полотна, состоит из блузки, юбки и купального костюма. Блузка прямая, на бретелях, с застежкой спереди. Юбка прямая, в сборку на пояске, застежка спереди. Купальный костюм из гладкой ткани, без бретелек, по верху на резинке. Рекомендуемые размеры 44—50. Модель № 31.

Автор Л. Ф. Рожко





1. Платье из креп-марокена, лиф с короткими цельнокроенными рукавами. Юбка широкая, шестишовная, с большими карманами, отделана тесьмой. Рекомендуемые размеры 44—50. Модель № 32.

Автор Т. П. Нефедова

2. Платье из шерсти, прямое, неотрезное, драпированное. Пояс широкий, драпированный. Рукава втачные. Рекомендуемые размеры 44—50. Модель № 33.

Автор Т. П. Нефедова

3. Платье из хлопчатобумажного крепа, по талии не отрезное, расклешенное, с поясом. Рукава цельнокроенные, короткие, на манжете. Воротник круглый, с бантом из белого маркизета. Рекомендуемые размеры 44—50. Модель № 4324.

Автор Т. П. Нефедова

4. Платье из ткани в горошек. Лиф ниже талии, с короткими цельнокроенными рукавами. Юбка шестишовная, расклешенная, по талии в сборку. Платье отделано кантом из гладкокрашеной ткани. Рекомендуемые размеры 44—50. Модель № 34.

Автор Л. Ф. Рожко

5. Платье из жесткой хлопчатобумажной ткани, по талии отрезное. Лиф с короткими цельнокроенными рукавами. Юбка шестишовная, расклешенная. Рекомендуемые размеры 44—50. Модель № 35.

Автор Т. П. Нефедова



1. Платье из ситца. Лиф без рукавов, застежка „молния“ на спинке. Юбка широкая, шестишовная, с двойной оборкой, пояс широкий, драпированный. Отделка сутажом. Рекомендуемые размеры 44—50. Модель № 4068.

Автор Л. Ф. Рожко

2. Платье из пестрого шелка. Лиф без рукавов. Юбка прямая, в боковой шов втачено отлетное полотнище, по верху собранное в сборку. Рекомендуемые размеры 44—50. Модель № 36.

Автор Л. Ф. Рожко

3. Платье из шерсти. Лиф с втачными длинными рукавами. Юбка и пояс драпированные. Рекомендуемые размеры 44—50. Модель № 4326.

Автор Л. Ф. Рожко

4. Платье из жесткого шелка, спереди неотрезное. Лиф с короткими цельнокроенными рукавами и большим воротником. Юбка шестишовная, расклешенная. Платье отделано кантом другого цвета. Рекомендуемые размеры 44—50. Модель № 37.

Автор Л. Ф. Рожко

5. Платье из шелка в клетку, отделано гладкокрашеной тканью и руликом, по талии отрезное. Лиф с цельнокроенными короткими рукавами. Юбка четырехшовная, расклешенная, с большими накладными карманами, спереди складка с пуговицами. Рекомендуемые размеры 44—50. Модель № 38.

Автор Л. Ф. Рожко



1

2

4

5



3

1. Платье из шерсти. Лиф с цельнокроенными рукавами ниже локтя. Юбка двušовная, расклешенная. Рекомендуемые размеры 44—50. Модель № 4236.

Автор Н. Д. Чукреева

2. Платье из шерсти, по талии отрезное. Лиф с цельнокроенными рукавами. Юбка с мягкими складками. Рекомендуемые размеры 44—50. Модель № 4241.

Автор Н. Д. Чукреева

3. Платье из креп-твила, с кофточкой, отрезное выше талии. Юбка узкая. Рекомендуемые размеры 44—50. Модель № 4239.

Автор Т. П. Нефедова

4. Платье из креп-твила. Лиф драпированный, с цельнокроенными рукавами. Юбка четырехшовная, расклешенная. Модель № 4247.

Автор Л. Ф. Рожко

5. Платье из шерсти. Лиф с цельнокроенными рукавами. Юбка прямая, со складками. Рекомендуемые размеры 44—50. Модель № 4266.

Автор Т. П. Бурова

1. Платье из шерсти. Лиф отделан круглыми патами в виде кокетки. Рукава втачные, ниже локтя, с манжетами. Юбка четырехшовная, расклешенная. Рекомендуемые размеры 44—50. Модель № 4232.

Автор Н. А. Уфимцева

2. Платье из шерсти. Лиф с драпированным воротничком. Рукава втачные, ниже локтя. Юбка шестишовная, расклешенная. Рекомендуемые размеры 44—50. Модель № 4136.

Автор Т. П. Бурова



1

2

4

3

3. Платье из шерсти. Лиф с подрезом, драпированный, с цельнокроенными рукавами ниже локтя. Юбка расклешенная. Рекомендуемые размеры 44—50. Модель № 4248.

Автор Л. Ф. Рожко

4. Платье из шерсти. Лиф с застежкой „молния“ на спинке. Рукава втачные, ниже локтя. Юбка шестишовная. Карманы на юбке отделаны кисточками из шерсти. Рекомендуемые размеры 44—50. Модель № 4088.

Автор Л. Ф. Рожко

1. Платье из хлопчатобумажной ткани в клетку. Лиф с цельнокроенными короткими рукавами. Юбка шестишовная, расклешенная. Воротник и манжеты из белой ткани. Бант и кантик одного цвета. Рекомендуемые размеры 44—50. Модель № 39.

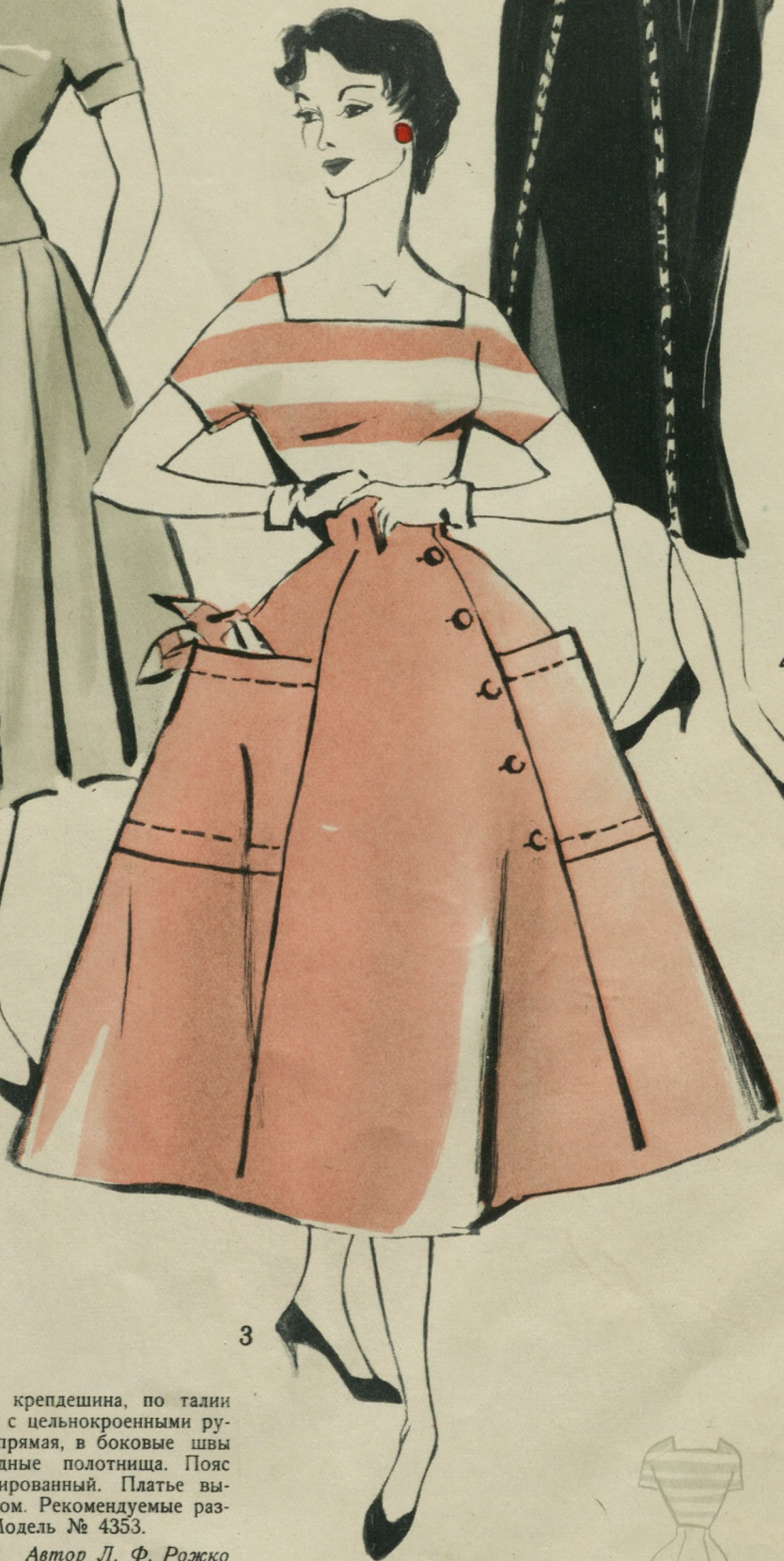
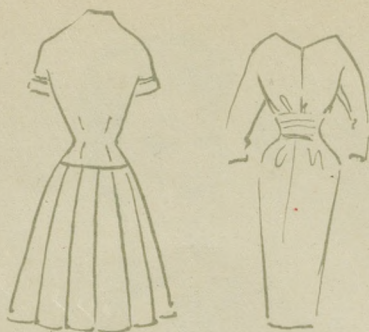
Автор Т. П. Нефедова

2. Платье из шелка. Лиф отрезной ниже талии, рукава цельнокроенные, короткие. Юбка заложена мягкими складками. Бант и кант на лифе — более темного цвета. Рекомендуемые размеры 44—50. Модель № 40.

Автор Т. П. Нефедова

3. Блузка и юбка из хлопчатобумажной ткани. Блузка из легкой ткани в полоску, рукава короткие, цельнокроенные. Юбка из хлопчатобумажной тафты или репса, шестишовная, расклешенная, с большими накладными карманами. Рекомендуемые размеры 44—50. Модель № 41.

Автор Т. П. Нефедова



4. Платье из крепдешина, по талии отрезное. Лиф с цельнокроенными рукавами. Юбка прямая, в боковые швы втачаны свободные полотнища. Пояс широкий, драпированный. Платье вышито стеклярусом. Рекомендуемые размеры 44—50. Модель № 4353.

Автор Л. Ф. Рожко





1. Пальто для девочки дошкольного возраста, демисезонное, спереди на кокетке. Рекомендуемые размеры 24—30. Модель № 4067.

Автор А. Г. Чайковская

2. Пальто для девочки ясельного возраста, демисезонное. На полочках до карманов рельефы. Рукава с хлястиками. Рекомендуемые размеры 22—24. Модель № 4210.

Автор А. Г. Чайковская

3. Пальто для девочки ясельного возраста, демисезонное, на круглой кокетке, отделанной сутагом. Полочки с рельефами. Рекомендуемые размеры 22—24. Модель № 4091.

Автор Т. Г. Куликова

4. Пальто для девочки ясельного возраста, демисезонное. На плечах круглые паты. На полочках и спинке рельефы. Карманы прорезные. Рекомендуемые размеры 22—24. Модель № 3997.

Автор А. Г. Куликова

5. Пальто для девочки-подростка из драпа, демисезонное. На полочках складки в виде фигур. Карманы прорезные. Рекомендуемые размеры 42—44. Модель № 4053.

Автор А. И. Махова

6. Пальто для девочки дошкольного возраста, демисезонное, свободной формы. Рукава реглан. Карманы накладные. Рекомендуемые размеры 24—30. Модель № 4044.

Автор О. М. Чистякова

7. Пальто для девочки младшего школьного возраста, демисезонное, свободной формы. На полочках рельефы. Рукава на манжете. Рекомендуемые размеры 32—34. Модель № 4061.

Автор Т. Г. Куликова

8. Пальто для девочки-подростка, демисезонное, однобортное, прямое. Карманы прорезные с клапанами. Рукава с манжетами. Рекомендуемые размеры 42—44. Модель № 4226.

Автор А. Г. Чайковская

9. Пальто для девочки школьного возраста, демисезонное, свободной формы, двубортное. Карманы прорезные. Рукава с манжетами. Рекомендуемые размеры 36—40. Модель № 4002.

Автор А. Г. Чайковская



5



6



8



9



31



1. Пальто демисезонное, реглан, свободной формы. Карманы прорезные. Рекомендуемые размеры 44—56. Модель № 4104.

Автор Ф. И. Зибзеев

2. Пальто демисезонное, короткое. Рукава, карманы и низ пальто отделаны строчкой. Рекомендуемые размеры 44—50. Модель № 23.

Автор Ф. И. Зибзеев

3. Пальто демисезонное, двубортное, полуприлегающее в талии. Рекомендуемые размеры 44—56. Модель № 4062.

Автор Ф. И. Зибзеев

4. Костюм фантази. Пиджак однобортный, с прорезными карманами. Спинка с хлястиком и шлицей. Рекомендуемые размеры 44—50. Модель № 4152.

Автор В. К. Попов

5. Костюм. Пиджак и брюки разного цвета. Пиджак на кокетке, с накладными карманами. На спинке хлястик. Рекомендуемые размеры 44—50. Модель № 4311.

Автор Ф. И. Зибзеев

6. Костюм из трико, однобортный, на спинке шлица. Рекомендуемые размеры 44—52. Модель № 4211.

Автор В. К. Попов

7. Костюм из трико, однобортный, на спинке шлица. Рекомендуемые размеры 44—50. Модель № 4105.

Автор Ф. И. Зибзеев

8. Костюм фантази, однобортный, с накладными карманами в складку. Покрой закруглены. Спинка на кокетке, с зашипами и хлястиком. Рекомендуемые размеры 44—52. Модель № 4167.

Автор В. К. Попов



4



6

7



5



8



1. Платье для девочки школьного возраста, из хлопчатобумажной ткани. Рукава короткие, на резинке. Юбка прямая, пышная, по талии в сборку. Рукава и юбочка отделаны сужаком. Рекомендуемые размеры 36—40. Модель № 4008.

Автор Т. П. Бурова

2. Платье для девочки ясельного возраста, из шерсти, на кокетке. Спереди заложено мелкими складочками. Воротник отделан тесьмой. Рукава на манжетах. Рекомендуемые размеры 22—24. Модель № 4264.

Автор Н. Д. Чукурева

3. Платье для девочки дошкольного возраста, из маркизета, отрезное по талии, с пояском. Юбочка пышная, прямая, по талии в сборку. Рукава—два ряда воланчиков. Рекомендуемые размеры 24—30. Модель № 4219.

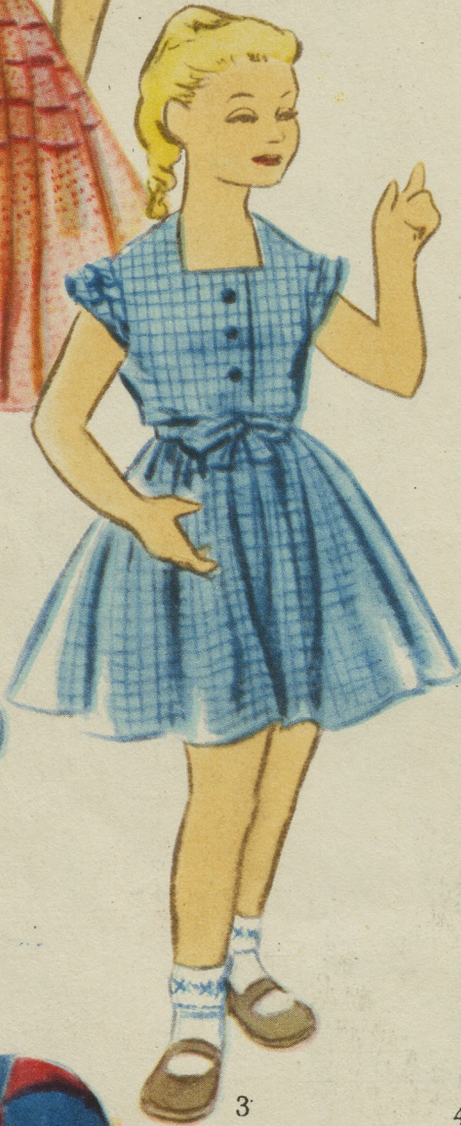
Автор Т. П. Бурова



5



1



3

4



4. Костюм для мальчика дошкольного возраста, из льняного полотна. Куртка с короткими рукавами и накладными карманами, отделана сужаком. Брючки короткие. Рекомендуемые размеры 24—30. Модель № 4313.

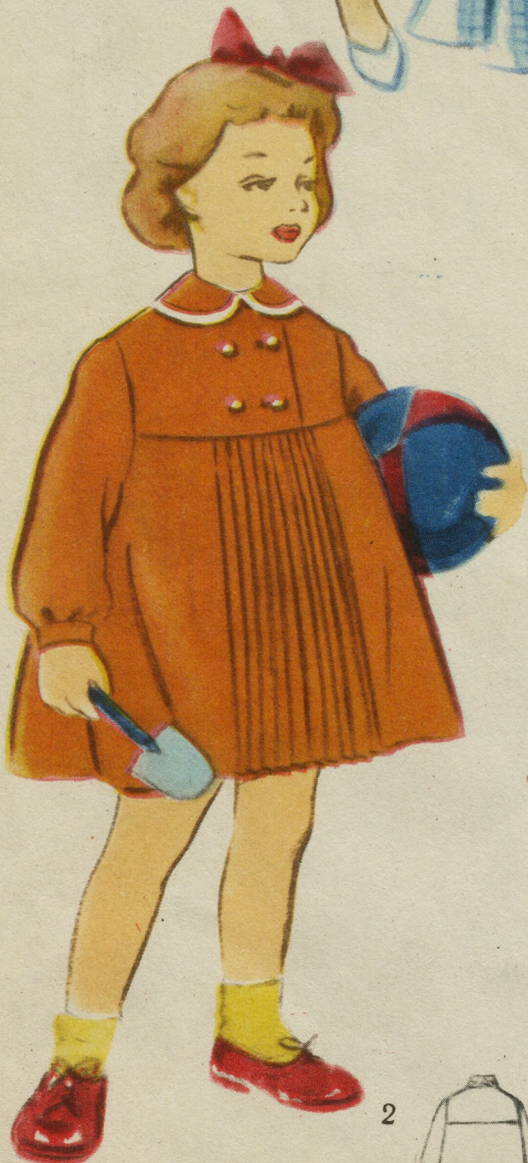
Автор В. К. Попов

5. Платье для девочки дошкольного возраста, из шерсти. Перед платья заложено складочками. Рукава длинные, на манжетах. Рекомендуемые размеры 36—40. Модель № 4204.

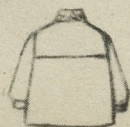
Автор Т. П. Бурова

6. Платье для девочки дошкольного возраста, из ситца в полоску, по талии отрезное, без рукавов. Юбочка пышная, по талии в сборку. Рекомендуемые размеры 24—30. Модель № 4214.

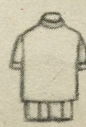
Автор Т. В. Баранова



2



6



1. Платье для девочки школьного возраста, из хлопчатобумажной ткани, отрезное по талии, на резинке. Лиф на круглой кокетке, с короткими цельнокроенными рукавами на резинке. Юбка пышная, с оборкой. Кокетка и юбка отделаны тесьмой. Рекомендуемые размеры 36—40. Модель № 3917.

Автор Н. Д. Чукреева

2. Сарафан для девочки дошкольного возраста, из ситца. Юбочка расклешенная. Лиф и кармашки отделаны оборочкой. В боковые швы втачен пояс, завязывающийся бантом. Рекомендуемые размеры 24—30. Модель № 3734.

Автор Л. П. Ветрова

3. Платье для девочки дошкольного возраста, из ткани в горошек, на кокетке. Рукава короткие, на манжете. Горловина и низ платья отделаны оборочкой и гладкой тканью в цвет горошка. Рекомендуемые размеры 24—30. Модель № 3972.

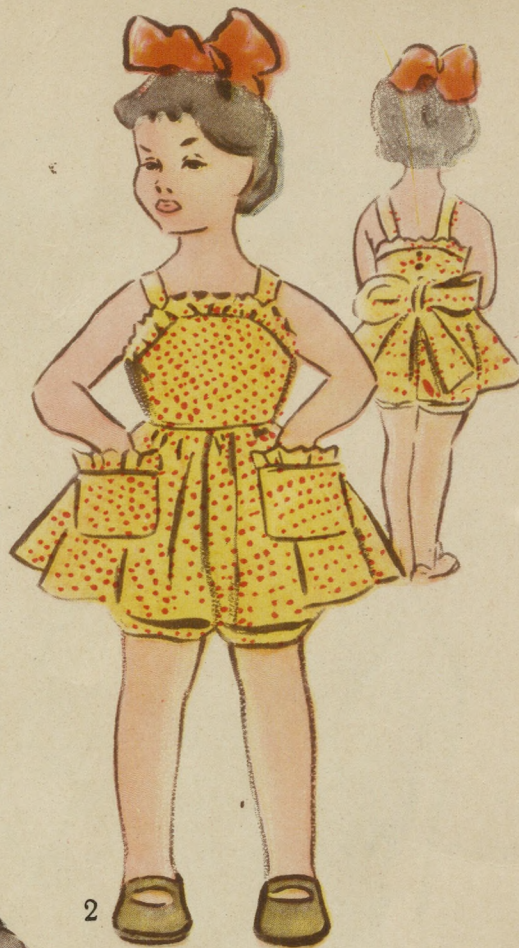
Автор Н. Д. Чукреева

4. Сарафан с кофточкой из ситца в полоску. Юбка прямая, по талии в сборку. Отделка — вьюнчик. Рекомендуемые размеры 36—40. Модель № 4033.

Автор Т. П. Бурова



1



2



4



5



3



6

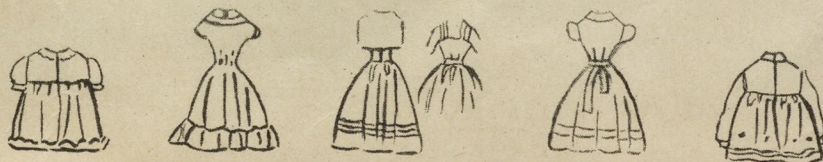
35

5. Платье для девочки младшего школьного возраста, из сатина в полоску, по талии отрезное. Юбочка пышная, по талии в сборку. Рукава короткие, на резинке. Рекомендуемые размеры 32—34. Модель № 3379.

Автор Н. Д. Чукреева

6. Платье для девочки дошкольного возраста, из шерсти, на кокетке. Отделка шерстяным шнуром. Рекомендуемые размеры 24—30. Модель № 4051.

Автор Т. П. Бурова





1. Платье из штапельного полотна в полоску, по талии отрезное. Лиф с короткими цельнокроенными рукавами. Юбка прямая, с прорезными карманами. Застежка донизу. Рекомендуемые размеры 44—50. Модель № 4175.

Автор Т. П. Бурова

2. Платье из креп-марокена, отрезное, ниже талии. Воротник большой, драпированный. Рекомендуемые размеры 44—50. Модель № 4057.

Автор Н. Д. Чукурева

3. Платье из креп-марокена, с отстегивающейся пелеринкой. Лиф с подрезами. Юбка прямая, по талии в сборку. Рекомендуемые размеры 44—50. Модель № 4231.

Автор Н. А. Уфимцева

4. Платье из шелкового эпонжа, по талии отрезное. Лиф с короткими цельнокроенными рукавами, с косой бейкой посередине. Юбка прямая, со встречными складками. Рекомендуемые размеры 44—52. Модель № 4144.

Автор Л. Ф. Рожко



1. Платье из крепдешина. Лиф без рукавов. Юбка пышная, по талии в сборку. Рекомендуемые размеры 44—48. Модель № 4030.

Автор Н. А. Уфимцева

2. Платье с кофточкой из креп-марокена, отрезное ниже талии. Лиф без рукавов. Юбка прямая, в сборку. Кофточка с короткими втачными рукавами, привязывается к платью бантиками. Рекомендуемые размеры 44—50. Модель № 4149.

Автор Н. А. Уфимцева

3. Платье из шелковой ткани в полоску. Лиф с подрезом, без рукавов. Юбка прямая, по талии в сборку. Лиф и юбка отделаны косой бейкой. Рекомендуемые размеры 44—50. Модель № 4227.

Автор Н. А. Николаева





Платье и жакет из шерсти. Платье с короткими цельнокроенными рукавами. Лиф спереди драпированный. Юбка прямая, узкая. Жакет с втачными рукавами ниже локтя, по талии с баской. Воротник и манжеты из горностая. Рекомендуемые размеры 44—50. Модель № 42.

Автор Т. П. Нефедова