

# АЛББОМ МОД

сезон  
весна-лето  
1955



СВЕРДЛОВСК

~~717563~~

МИНИСТЕРСТВО ПРОМЫШЛЕННЫХ ТОВАРОВ  
ШИРОКОГО ПОТРЕБЛЕНИЯ РСФСР  
ГЛАВШВЕЙПРОМ  
СВЕРДЛОВСКИЙ ДОМ МОДЕЛЕЙ

АЛЬБОМ  
МОД

сезон  
весна-лето  
1955

СОДЕРЖАНИЕ

1. Пальто женское . . . . . 2, 3, 4, 5
2. Полупальто женское . . . . . 3
3. Костюмы женские . . . . . 6
4. Платье женское шерстяное . . . 7, 12, 24, 25, 28
5. Платье женское шелковое . . . 1, 9, 11, 12, 13, 14, 15, 16, 19
6. Детские пальто . . . . . 22
7. Детские платья . . . . . 20, 21
8. Костюмы и пальто мужские . . 17, 23
9. Халаты . . . . . 26, 27
10. Блузки . . . . . 29

*На обложке*

Полупальто женское, шерстяное. Рукава цельнокроенные с полуманжетами. Карманы расположены по верхней линии настроенных полочек

*Автор А. Б. Ощепкова*

Блузка женская из плотного шелка с баской спереди, разрезанной по линии рельефов. Рукава цельнокроенные. Отделка—пуговицы и две пряжки на поясе. № 2297.

*Автор Н. П. Шимилис*

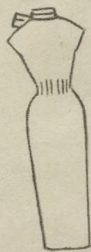
Ответственный редактор *Г. Г. Мусихин*. Художественный руководитель *Д. Б. Шимилис*.  
Технический редактор *А. С. Асс*.

В оформлении альбома участвовали художники: *Н. Д. Грицюк*, *Е. А. Модина* (стр. 17, 23),  
*М. П. Шорикова* (стр. 2, 22, 26).

Платье женское из шелкового пике. Лиф облегчающий. Рукав цельнокроенный. Широкая юбка по талии в сборку. № 2448.

Автор Н. П. Шимилис

687  
A 563



Платье женское, шелковое, прямое, по талии зашпиги. Воротник стоечкой. Рукава цельнокроенные. На воротнике шарф из отделочной ткани двух цветов. № 2512.

Автор Н. П. Шимилис

1. Пальто женское демисезонное из драпа, со спущенными плечами, полуприлегающее в талии, с поясом. На полочках от воротника застрочные рельефы. Карманы прорезные в рамку. Воротник сзади стоечкой. № 2505.

Автор А. И. Махова

2. Пальто женское, демисезонное, свободной формы, из драпа. Рукава реглан, с манжетами. Воротник маленький, шалкой. Карманы прорезные, в рамку. № 2506.

Автор Т. Г. Куликова

3. Пальто женское летнее из габардина с поясом. Рукава реглан. Карманы прорезные с отделочными клапанами. На спинке застрочена складка. № 2519.

Автор Ф. И. Збзеев



В 417563 П  
995717 В

ГОСУДАРСТВЕННЫЙ ПРОЕКЦИОННЫЙ  
ИНСТИТУТ  
ИМ. В. Г. ПЕРМИНОВА  
г. Свердловск

1. Пальто женское демисезонное из драпа, свободной формы. На полочках рельефы и прорезные карманы, отделанные фигурными патями. На спинке в рельефах хлястики. Рукава двушовные с манжетами. № 2465.

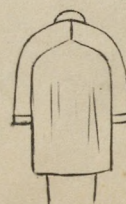
*Автор Ф. И. Зибзеев*

2. Полупальто женское демисезонное из драпа, свободной формы. Рукава цельнокроенные с манжетами. Карманы прорезные с клапанами. № 2434.

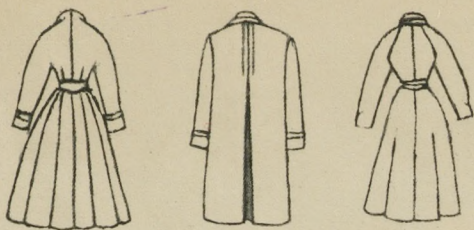
*Автор А. Б. Ощепкова*

3. Полупальто женское из сукна, свободной формы. Рукава реглан ниже локтя с манжетами. Застежка на 2 пуговицы. № 2407.

*Автор Ф. И. Зибзеев*



3



1. Пальто женское демисезонное из драпа, с поясом. Рукава спереди реглан, на спинке цельнокроенные. На полочках и спинке рельефы. Карманы прорезные. № 2410.

*Автор А. Б. Ощепкова*

2. Пальто женское демисезонное из драпа, свободной формы. На спинке встречная складка. Большой воротник отделан мехом. № 2450.

*Автор А. Б. Ощепкова*

3. Пальто женское демисезонное с поясом из трико. Рукава реглан. Карманы накладные. Воротник, пояс и паты на рукавах отделаны лаком. № 2282.

*Автор Ф. И. Зибзеев*





1. Пальто женское демисезонное из бобрлика, свободной формы; на спинке хлястик. Рукава с манжетами. Карманы накладные. Отделано рельефной строчкой. № 2318.

Автор А. А. Савинкина



2. Пальто женское демисезонное из трико в мелкую клеточку, с поясом, однобортное. Карманы прорезные с клапанами. Рукава с паточками. № 2501.

Автор А. Б. Ощепкова

3. Пальто женское демисезонное из драпа, приталенное. На спинке по талии защипы. На полочках рельефы. Карманы прорезные. № 2502.

Автор А. Б. Ощепкова

4. Пальто женское летнее из фуле, реглан, однобортное, с поясом. Рукава с полуманжетом. Карманы прорезные. № 2352.

Автор А. Б. Ощепкова



1. Костюм женский из камвольной ткани. Жакет с поясом. Рукава цельнокроенные. Воротник сзади стоечкой. Три фигурных прорезных кармана застегиваются на пуговицы. Юбка прямая двущовная. № 6.

Автор А. Б. Ощенкова

2. Костюм женский из трико, по талии на полочках и на спинке защипы. Полочки с вставными бочками, отделанными узкими складочками. Плечи немного опущены. Воротник сзади стоечкой. На спинке хлястик. № 7.

Автор А. И. Махова

3. Костюм женский из трико, с поясом. Рукава цельнокроенные с манжетами. Кокетка круглая накладная. Карманы прорезные. № 8.

Автор А. И. Махова





Платье женское, шерстяное. Лиф прилегающий в талии. Рукава цельнокроенные. Юбка широкая многословная, заложена в мягкие, бантовые складки. Широкий пояс отделан тесьмой. № 2419.

Автор Н. П. Шимелис





1. Платье женское, шерстяное. Рукава спереди реглан, на спинке цельнокроенные. Юбка прямая двущовная с прорезными торчащими карманами. Лиф застегивается спереди на пуговицы. Вставка из крепсатина. № 2406.

Автор Н. П. Шимилис

2. Платье женское, шерстяное. Лиф прилегающий с цельнокроенными рукавами. Юбка прямая с накладными карманами. Воротник и клапаны на карманах другого цвета. № 2451.

Автор М. А. Станиславская

3. Платье женское, шерстяное. Рукава цельнокроенные. На лифе и юбке карманы. На плечике вышивка аппликацией в цвет пуговиц. № 2412.

Автор Н. П. Шимилис

2. Платье женское из белого шелка. Лиф облегающий с цельнокроенными рукавами. Юбка клеш. Широкий пояс в крупный горошек, на боку завязывается большим бантом. № 16.

Автор Н. А. Уфимцева

3. Платье женское, хлопчатобумажное, из сатина. Лиф облегающий с веерообразными вытачками спереди. Юбка широкая, по талии в сборку, спереди заложены мягкие складки. Пояс из гладкой ткани, завязывается спереди бантом. № 2504.

Автор Н. П. Шимилис



1

2

1. Платье женское из крепдешина. Лиф облегающий. Юбка в мелкую складку. Горловина лифа отделана косой бейкой. На поясе цветы. № 15.

Автор Н. А. Уфимцева



3

9



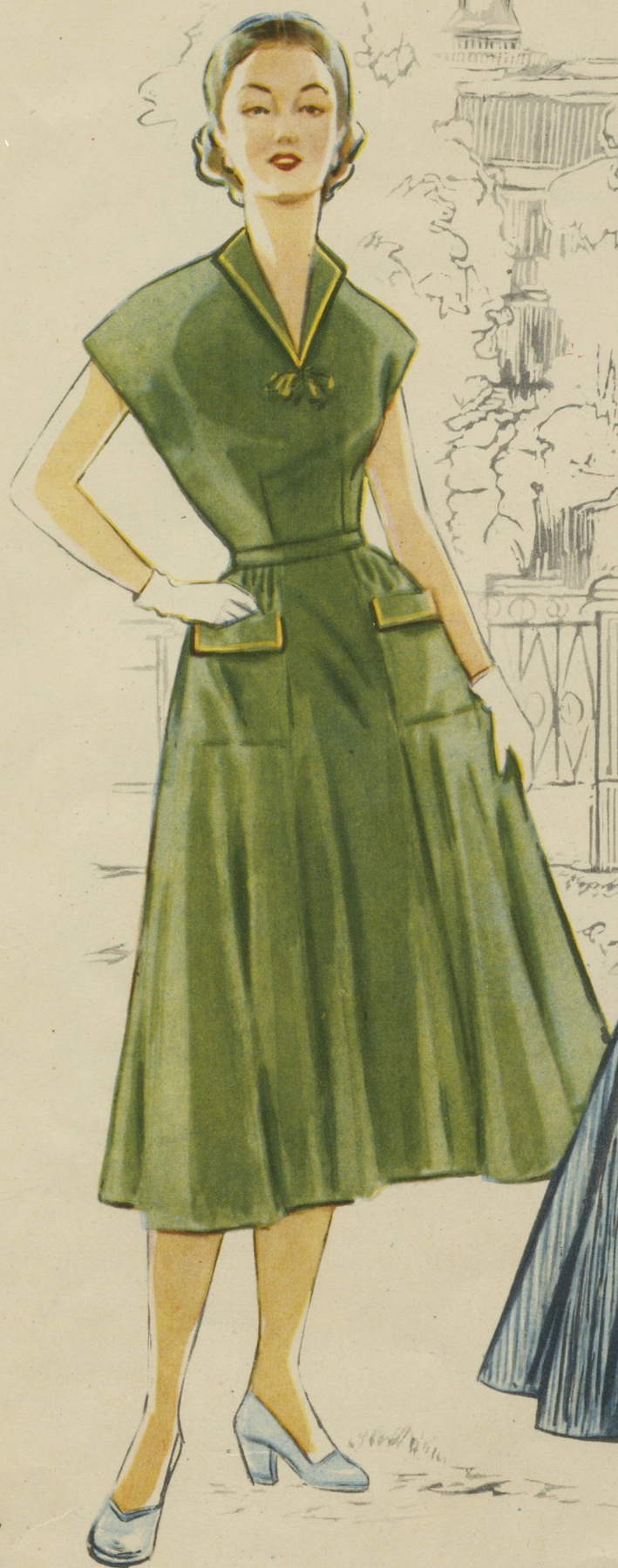
Платье женское из штапельного полотна. Воротник и пояс из ткани в горошек. Юбка шестишовная, в мягкую складку. № 2439.

*Автор Н. П. Шимилис*

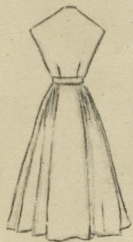
Платье женское из хлопчатобумажного маркизета с поясом. Юбка шестишовная, по талии в сборку. Воротник из белого пике. № 2323.

*Автор Н. П. Шимилис*





1



1. Платье женское из гладкокрашенного штапельного полотна. Лиф прилегающий. Юбка шестишовная, по талии в сборку. Карманы накладные с клапанами. Отделано сутажом двух цветов. № 2436.

Автор Н. А. Уфимцева



2



2. Платье женское из креп-жоржета в мелкую полоску. Лиф облегающий. Юбка широкая, расклешенная, по талии в сборку. Лиф отделан широкой косой бейкой, сутажом и цветами. № 2478.

Автор Н. А. Уфимцева

1. Платье-костюм женский, шерстяное. Короткий жакет, одевается через голову. В боковом шве застежка молния. № 9.

Автор Н. П. Шимилис

2. Платье женское, шелковое. Лиф по горловине собран в сборку. Рукава цельнокроенные, внизу на резинке. Юбка расклешенная с мягкими складками спереди. № 10.

Автор Н. П. Шимилис

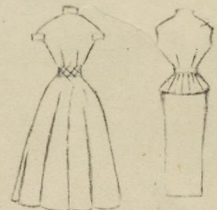
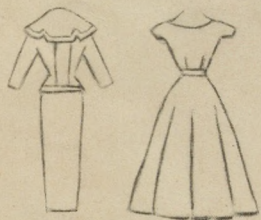


Платье женское, шелковое. Расклешенная юбка по талии собрана в сборку. Отделкой платья служит широкий клетчатый пояс. № 11.

Автор Н. П. Шимилис

Платье женское, шелковое, с узкой юбкой и плиссированной баской. № 12.

Автор Н. П. Шимилис





Вечернее платье из органди. Лиф облегающий. Юбка по талии в сборку, к низу сильно расклешена. По низу юбки вышивка мишурой и стеклярусом. № 2408.

Автор Н. П. Шимилис

Вечернее платье из креп-сатина. На облегающем лифе по вырезу положены две косые бейки. Юбка десятишовная, к низу сильно расклешена. Пояс из отделочной ткани завязывается на спинке большим бантом. № 2508.

Автор Н. А. Уфимцева





1. Платье женское из штапельного полотна. На боках и спинке отрезное. Пояс втачен в швы. Юбка семишовная, по талии в сборку. Воротник и манжеты из белого пике. № 2956.

Автор Н. П. Шимилис

2. Платье женское, шелковое. Лиф облегающий. Юбка в мягкую бантовую складку. Воротник и манжеты из белого креп-жоржета. № 17.

Автор Л. А. Модина

3. Платье женское из штапельного полотна, комбинированное. Лиф из гладкой ткани с цельнокроенными рукавами. Воротник и юбка в клетку. Воротник отделан сутажом. № 2393.

Автор Н. П. Шимилис

4. Платье женское из штапельной шотландки. Лиф облегающий с цельнокроенными рукавами. Юбка широкая, расклешенная. Заложена мягкими складками. № 18.

Автор Н. П. Шимилис

5. Платье женское из креп-армюра. На рукавах воланчики в два ряда. Юбка шестишовная, на боках по талии сборки. Отделка — рулик из гладкой ткани. № 2418.

Автор Н. А. Уфимцева

6. Платье женское из паплина. Лиф облегающий. Юбка заложена в мягкую складку. Лиф отделан сутажом. Пояс цвета сутажа. № 2528.

Автор Н. П. Шимилис

7. Платье женское из белого креп-сатина, с черной отделкой. № 2086.

Автор Н. П. Шимилис

8. Платье женское из крепдешина, комбинированное. Рукава спереди реглан, на спинке цельнокроенные. Юбка по талии в сборку. Юбка и шарфик вышиты стеклярусом. № 2285.

Автор Н. П. Шимилис





1. Платье женское из креп-жоржета. Лиф облегающий. Юбка из трех воланов, собранных в сборку. № 19.

Автор М. А. Станиславская

2. Платье женское, шелковое. Лиф с короткими цельнокроенными рукавами. Юбка к низу расклешенная, отделана воланами. Пояс из черного бархата. № 20.

Автор М. А. Станиславская

3. Платье-костюм из тяжелого шелка. Короткий жакет с цельнокроенным рукавом ниже локтя. Воротник отделан строчкой. Юбка плиссированная. № 21

Автор М. А. Станиславская

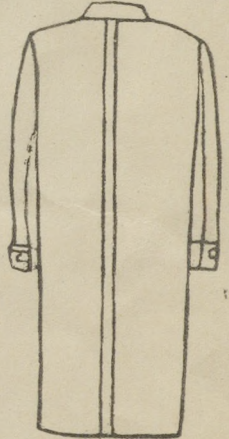
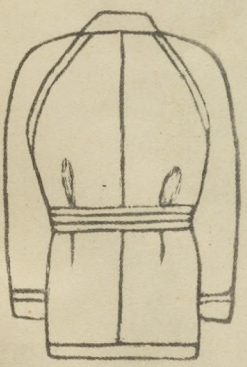
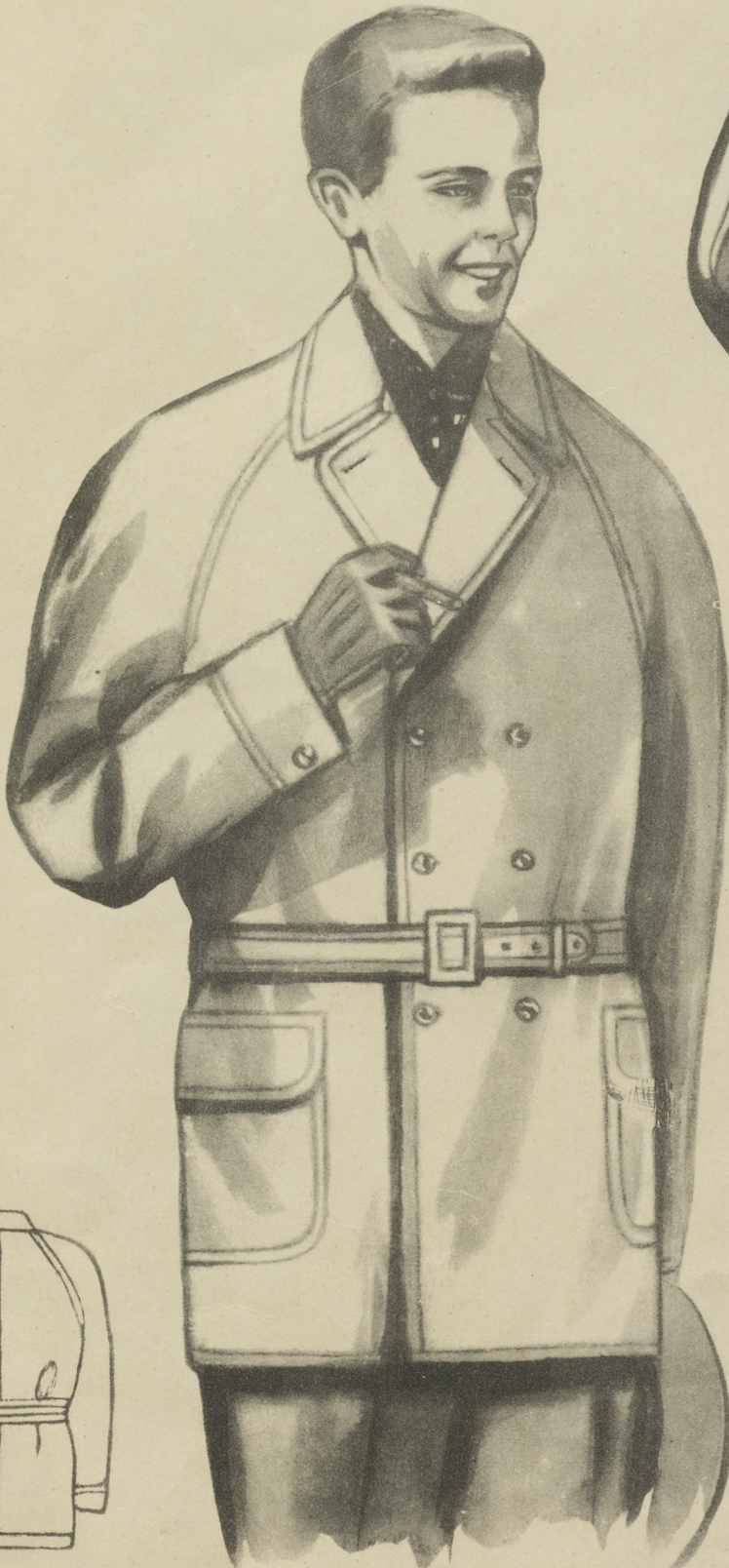
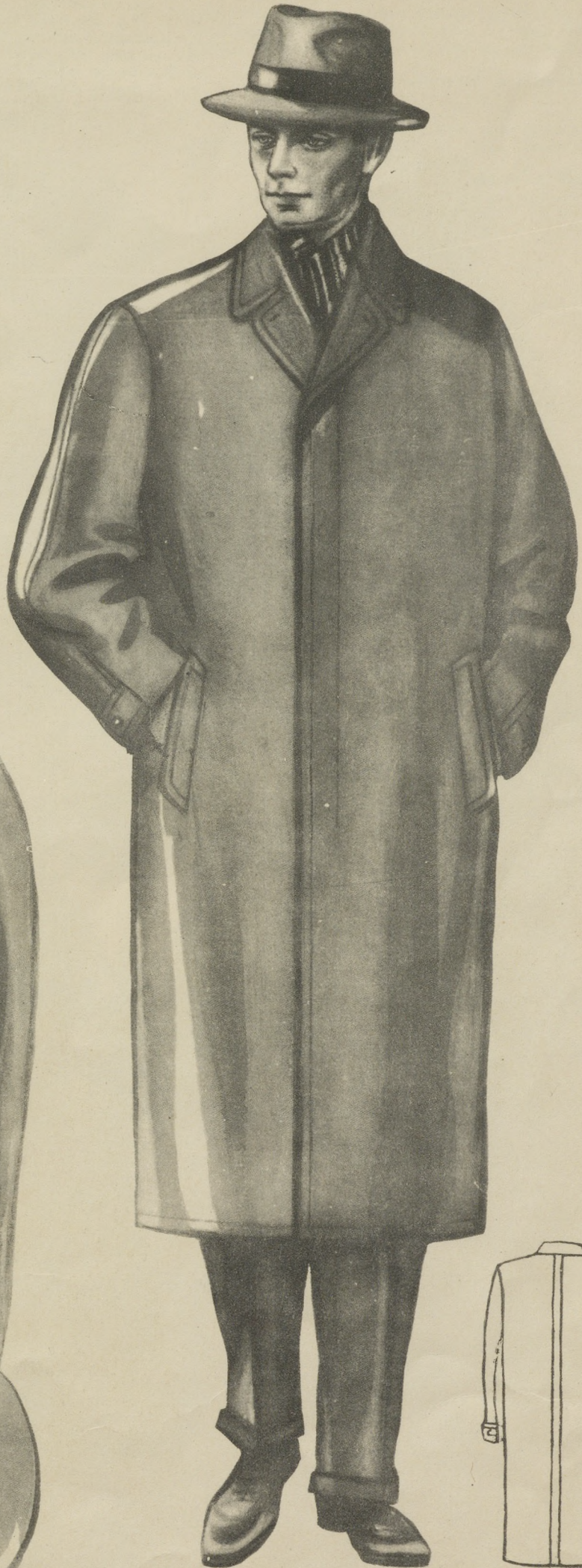


Пальто мужское, летнее, однобортное, из габардина, свободной формы. Рукава трехшовные, с хлястиками по низу. На спинке шлица. Застежка потайная. № 2550.

Автор. Ф. И. Зибзеев

Полупальто мужское из светлого драпа, двубортное, с поясом. Рукава реглан. Накладные карманы с клапанами. Отделано строчкой. № 23.

Автор В. М. Седов

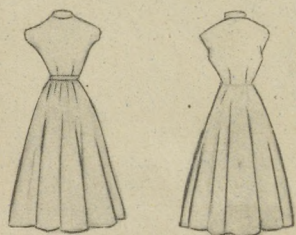


ГОСУДАРСТВЕННАЯ ПУБЛИЧНАЯ  
библиотека  
им. В. Г. Беллинского  
г. Свердловск

КО

1. Платье женское хлопчатобумажное из майи. Лиф облегающий, от горловины заложены мягкие складочки. Рукава цельнокроенные, по низу собраны на резинку. Юбка шестишовная, по талии собрана в сборку. Воротник из белого пике. № 2441.

Автор Н. П. Шимилис



2. Платье женское из хлопчатобумажного маркизета. Лиф облегающий, отделан широким воланом. Юбка шестишовная, сильно расклешена, по талии собрана в сборку. Пояс из гладкой ткани, завязывается большим бантом. № 2348.

Автор Л. А. Модина

3. Платье женское хлопчатобумажное из майи с каймой. Лиф облегающий. Юбка широкая, одношовная, по талии в сборку. Воротник стоечкой, завязывается бантом. № 2476.

Автор Н. А. Уфимцева



1. Платье женское из креп-марокена. Лиф облегающий, плечи немного опущены. Рукава фонариком, по низу собраны на резинку. Юбка широкая, расклешенная к низу, по талии на боках собрана в сборку. Отделка карманов и воротник из гладкой отделочной ткани. № 2485.

Автор Н. А. Уфимцева

2. Платье женское из крепдешина. Лиф облегающий, с опущенным плечом. Рукава фонариком, по низу собраны на резинку. Юбка широкая, прямая, по талии собрана в сборку. Воротничок отделан гладкой тканью. № 2455.

Автор М. А. Станиславская

3. Платье женское из шелкового креп-марокена. Лиф облегающий. Юбка широкая клеш. Лиф отделан цветами. № 2477.

Автор Н. А. Уфимцева



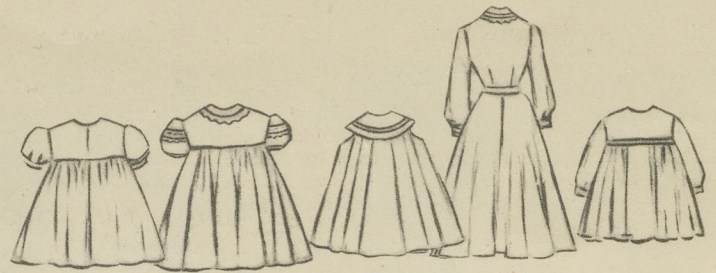
1



2



3



1

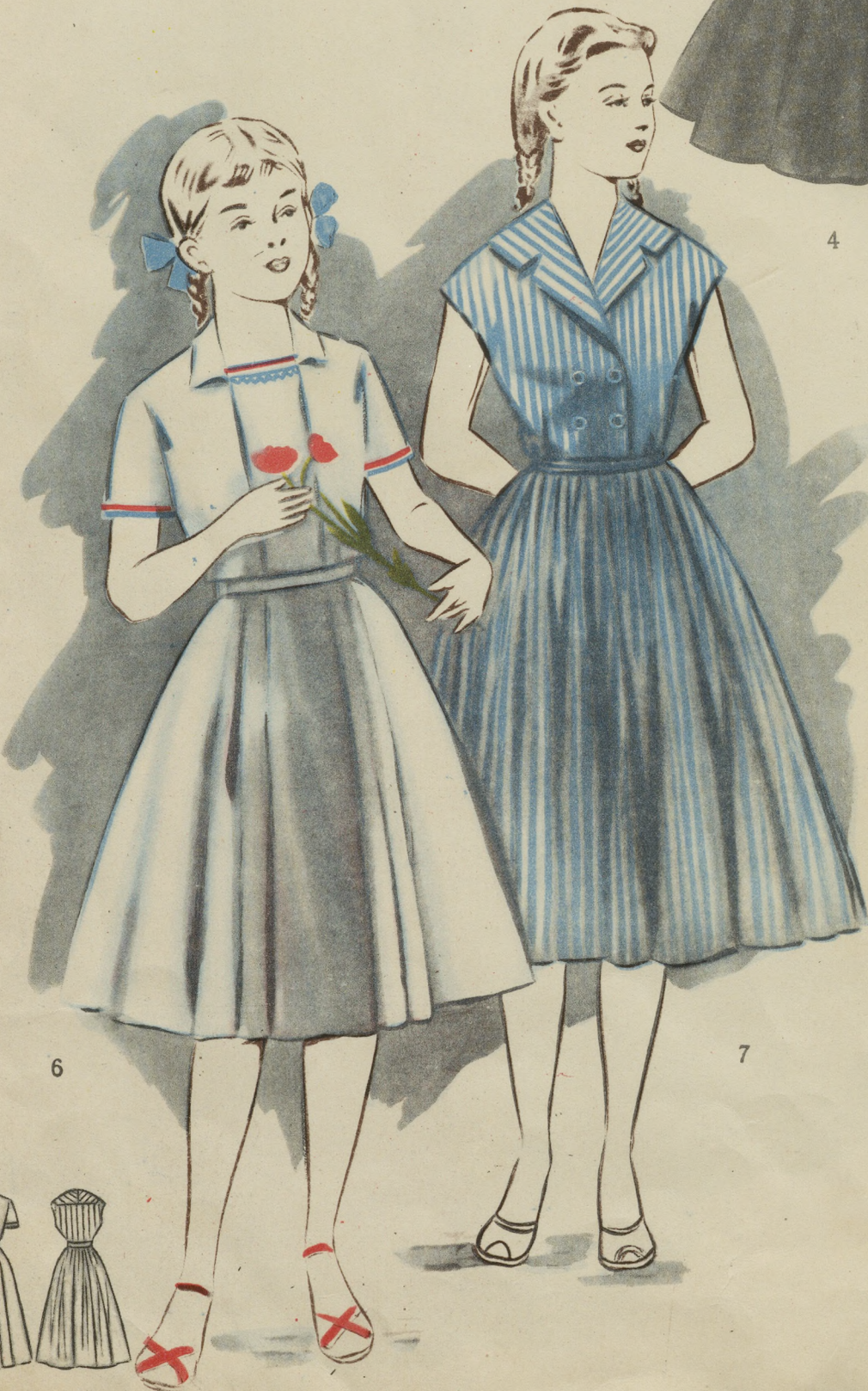
2

3



4

5



6

7

1. Платье для девочки ясельного возраста из штапельного полотна. На кокетке вышивка. Рукава фонариком. № 2445.

Автор Л. В. Никитина

2. Платье для девочки дошкольного возраста из хлопчатобумажного маркизета. Рукава фонариком. Отделаны кружевами и сутажом. № 2460.

Автор Н. П. Шимилис

3. Платье для девочки ясельного возраста из ситца, на круглой кокетке. Отделка тесьма. № 2468.

Автор Л. В. Никитина

4. Платье для девочки младшего школьного возраста, шерстяное. Юбочка четырехшовная, расклешена к низу. Рукава собраны на манжетах. Отделка вьюнчик 2-х цветов. № 2267.

Автор Л. В. Никитина

5. Платье для девочки ясельного возраста из ситца. Кокетка и низ платя отделаны тесьмой. № 2284.

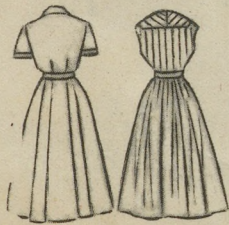
Автор Н. П. Шимилис

6. Платье для девочки школьного возраста из пике. Юбка заложена мягкими складками. Лиф и рукава отделаны сутажом и вьюнчиком. № 2360.

Автор Н. П. Шимилис

7. Платье для девочки-подростка, хлопчатобумажное, из ситца в полоску. На лифе от плечевых швов и талии защипы. Рукав цельнокроенный. Юбка по талии в сборку. № 2449.

Автор Н. П. Шимилис



1. Костюм для мальчика дошкольного возраста, из бархата, рубашка из хлопчатобумажной клетчатой ткани. Воротник из белого пике. Отделка воротника выюнчиком. № 2302.

Автор М. П. Шорикова

2. Платье для девочки-подростка из штапельного полотна. Рукава цельнокроенные. Юбка по талии в сборку. Отделано выюнчиком. № 2381.

Автор Г. Ф. Гилева

3. Сарафан для девочки младшего школьного возраста хлопчатобумажный из ситца. Юбка трехшовная, по талии в сборку. Отделана гладкой тканью. № 2525.

Автор Л. В. Никитина

4. Платье для девочки школьного возраста, шелковое. На юбке заложены складки. Воротник и низ платья отделан выюнчиком. № 2327.

Автор М. П. Шорикова

5. Сарафан с кофточкой хлопчатобумажный, для девочки-подростка. Сарафан из ткани в клеточку отделан сутажем и выюнчиком двух цветов. Кофточка из белого батиста. № 2325.

Автор М. П. Шорикова



6. Платье для девочки младшего школьного возраста, из белого штапельного полотна. Юбочка шестишовная, по талии в сборочку. Воротник отделан цветной тканью. № 2355.

Автор Л. В. Никитина

1. Пальто для девочки дошкольного возраста, демисезонное из трико. Рукава реглан, по низу собраны на манжеты. На полочках и спинке складки. № 2368.

Автор А. Б. Ощепкова

2. Пальто для мальчика дошкольного возраста, демисезонное из трико в клеточку. Рукава реглан. На спинке встречная складка и хлястик. На полочках прорезные карманы с клапанами. № 2443.

Автор В. М. Седов

3. Пальто для девочки дошкольного возраста демисезонное. На спинке круглая кокетка. Воротник и накладные карманы отделаны шерстяной тесьмой. № 2398.

Автор Ф. И. Зибзеев

4. Пальто для девочки ясельного возраста. Рукава реглан к низу собраны на манжетах. На спинке встречная складка. Воротник и карманы отделаны шерстяной тесьмой. № 2367.

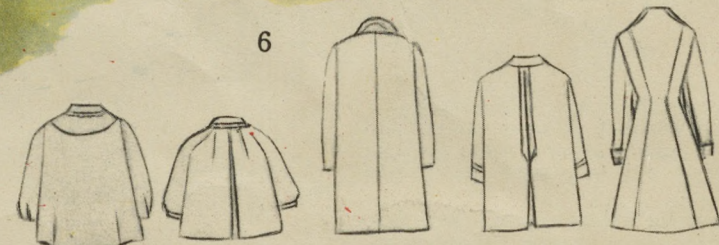
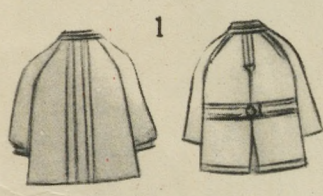
Автор А. Б. Ощепкова

5. Пальто демисезонное для девочки-под ростка из трико, свободной формы, двубортное. На полочках накладные карманы. № 2420.

Автор А. Б. Ощепкова

6. Пальто для девочки младшего школьного возраста, демисезонное. На спинке встречная складка. Карманы и манжеты на рукавах отделаны ручной вышивкой. № 2484.

Автор Ф. И. Зибзеев



7. Пальто для девочки-подростка, демисезонное, из трико, полуприлегающее в талии. На полочках рельефы и зашпы. На спинке рельефы. Воротник и манжеты отделаны строчкой. № 2316.

Автор М. Т. Яшкова

1. Костюм мужской, шерстяной, однобортный. Пиджак в мелкую клеточку, полочки к низу закруглены. Брюки из гладкой светлой ткани, к низу сужены. № 2481.

Автор Ф. И. Зибзеев

2. Толстовка мужская, шерстяная, без подклада, с поясом, на кокетке. Под кокеткой прорезные карманы с клапанами. На полочках накладные боковые карманы с клапанами. № 2364.

Автор Ф. И. Зибзеев

3. Костюм мужской, шерстяной, двубортный. Застегивается на одну пуговицу. № 2604.

Автор Ф. И. Зибзеев

4. Куртка мужская из легкой шерстяной ткани. Рукава короткие. Застежка и карманы на молнии. № 22.

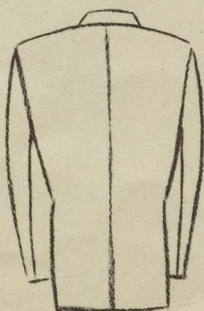
Автор Л. А. Модина



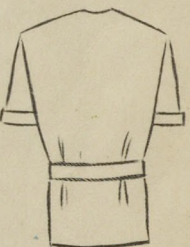
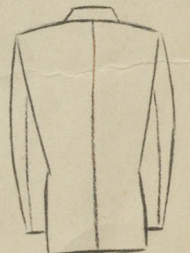
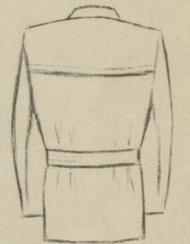
1



2



3



4





1. Сарафан женский, шерстяной, прилегающий в талии, на спинке защипы. Блузка шелковая без рукавов, отделана тканью в полоску. № 1.

Автор М. П. Шорикова

2. Платье женское, комбинированное из шерсти или шелка. Юбка косая, по талии собранная в сборку. Юбка и пелерина из клетчатой ткани. Лиф прилегающий из гладкой ткани. Широкий пояс и отвороты из более темной ткани. № 2.

Автор М. П. Шорикова

3. Платье женское, шерстяное. Воротник сзади переходит в стойку. Широкий кушак из полосатой ткани, завязывается бантом. № 3.

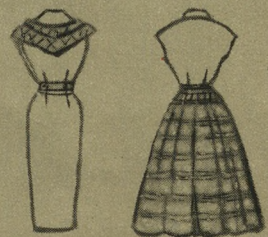
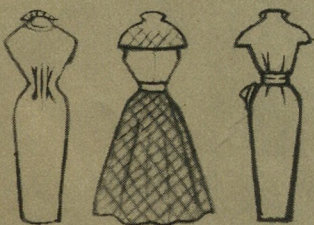
Автор М. П. Шорикова

4. Платье женское, шерстяное, прилегающее в талии. Спереди не отрезное, с внутренней складкой. На спинке хлястик. Отделка шелковая ткань в клетку. № 4.

Автор М. П. Шорикова

5. Платье женское из креп-жоржета. Юбка широкая, по талии собрана в сборку. Лиф прилегающий. Отделка — мелкие складочки и узкий черный пояс, спереди завязывается бантом. № 5.

Автор М. П. Шорикова



1. Платье женское из шерстяной шотландки, прямое. Спереди на правом боку юбки складки. Отвороты из отделочной ткани. № 13.

Автор М. П. Шорикова

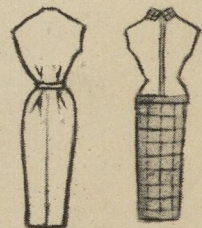
2. Платье женское комбинированное из мягкой шерсти. Высокий воротник-стойка и прямая юбка из клетчатой ткани. № 14.

Автор М. П. Шорикова



1

2



1. Халат женский хлопчатобумажный из ситца с каймой. Юбка по талии собрана в сборку. Спереди застегивается на пуговицы до низа. Воротник и низ халата отделаны каймой. № 2335.

Автор Н. А. Уфимцева

2. Халат женский из штапельного полотна с каймой. Спереди застегивается на пуговицы до низа. Рукава цельнокроенные. Лиф отделан каймой. № 2463.

Автор Н. П. Шимелис

3. Пижама женская из штапельного полотна в полоску с рисунком. Рукава короткие втачные. Воротник и вторые клапаны на карманах из белого пике. № 2520.

Автор Н. П. Шимелис

4. Халат женский из штапельного полотна. Рукава короткие вшивные с манжетами. Манжеты и пояс из гладкой отделочной ткани. Край борта на лифе. Манжеты и бант пояса отделаны сутажом. № 2365.

Автор Н. П. Шимелис

5. Пижама женская из гладкого штапельного полотна. На блузе спереди по талии зашпы, на спинке собрано на резинку. Воротник и клапаны на накладных карманах, отделаны тесьмой с рисунком. № 2286.

Автор Н. А. Уфимцева

3



1

2

5



1



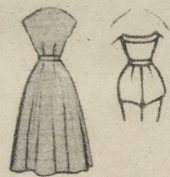
2



3



4



1. Халат женский из штапельного полотна в полосу. Лиф в поперечную полосу. Рукава цельнокроенные. Юбка по талии в сборку. Воротник в поперечную полосу. № 2526.

Автор Н. П. Шимилис

2. Сарафан женский с кофточкой из хлопчатобумажной ткани. Юбка широкая, по талии в сборку. Кофточка без рукавов. На талии завязывается широкий пояс. № 2516.

Автор Н. П. Шимилис

3. Халат женский из штапельного полотна. Лиф облегающий. Рукава цельнокроенные. Юбка по талии в сборку. Застежка спереди от верха до низа на пуговицах. Отделка — сутаж. № 2535.

Автор Н. А. Уфимцева

4. Купальный костюм женский из хлопчатобумажного сатина. Бюстгалтер с отворотами по вырезу горловины, застегивается спереди. Отделан сутажом. № 2536.

Автор Н. А. Уфимцева



1



2



3



1. Платье женское, шерстяное. Рукава цельнокроенные. Кокетка на лифе переходит в отвороты. На юбке складки. № 2548.

Автор Н. П. Шимелис

2. Платье женское, шерстяное. На лифе заложена складка в виде круглой кокетки. Рукава короткие, цельнокроенные. На юбке заложены складки. № 2495.

Автор М. А. Станиславская

3. Платье женское, шерстяное. Застежка на лифе скошена к левому карману. Рукава цельнокроенные. Юбка прямая, узкая. Карманы прорезные с клапанами. № 2334.

Автор Н. А. Уфимцева



1. Блузка женская, хлопчатобумажная, из ситцевой ткани. Воротник и карманы отделаны вышивкой. № 2430.

Автор Шимелис

2. Блузка женская, шелковая. Рукава цельнокроенные, по талии защипы. № 2336

Автор Н. А. Уфимцева

3. Блузка женская из крепдешина. Рукава цельнокроенные. Перед отделан воланчиками. № 2514.

Автор Н. А. Уфимцева

4. Блузка женская из креп-жоржета в мелкую клетку. Рукава цельнокроенные. № 2472.

Автор Н. А. Уфимцева

5. Блузка женская из крепжоржета в мелкую полоску. Рукава цельнокроенные. Отделка — пуговицы в цвет в прорезном кармане. № 2527.

Автор Н. П. Шимелис



20 руб.

40

