

687
А 563

687
А 56

АЛБОМ МОД

сезон осень-зима
1954-1955



СВЕРДЛОВСК

МИНИСТЕРСТВО ПРОМЫШЛЕННЫХ ТОВАРОВ
ШИРОКОГО ПОТРЕБЛЕНИЯ РСФСР
ГЛАВШВЕЙПРОМ

СВЕРДЛОВСКИЙ ДОМ МОДЕЛЕЙ

АЛЬБОМ МОД

сезон осень-зима
1954-1955

СОДЕРЖАНИЕ

Полупальто женское	1
Пальто женские демисезонные	2, 3, 4
Костюмы женские	5
Пальто женские зимние	6, 7, 10, 11
Пальто мужские	8
Костюмы мужские	9
Платья шерстяные	12, 13, 18, 19, 22, 23, 25
Детские платья	14, 15, 26, 27
Детские пальто	15, 16
Платья шелковые	17, 20, 21
Халаты	24
Платья хлопчатобумажные	12, 28
Блузки	29
Лыжный костюм	30

— * —

Ответственный редактор *Г. Г. Мусихин*
Художественный руководитель *Д. Б. Шимилис*
Технический редактор *А. С. Асс*

В оформлении альбома участвовали художники:
Н. Д. Грицюк, Л. А. Модина, Л. К. Носова,
М. П. Шорикова.

В 687/80-17

Архив



Полупальто женское, демисезонное, из драпа, свободной формы. Рукава реглан, с большими, отделанными рельефной строчкой, манжетами. Воротник сзади стоечкой, шаль. Карманы прорезные в рамку. № 2322.
Автор А. Б. Ощепкова

На обложке:

Пальто женское, реглан, с поясом. Воротник стоечкой. Карманы прорезные в рамку. Рукава отделаны мехом. № 2217.
Автор А. Б. Ощепкова

Костюм лыжный, мужской, хлопчатобумажный. На куртке аппликация. Воротник стоечкой с застежкой „молния“. № 2921.
Автор В. М. Седов



Отдел хранения
Гос. Публ. библиотеки
им. В.Г. Белинского
г. Свердловск

1. Пальто женское, демисезонное, свободной формы, из драпа. Воротник стоечкой. Спинка с застроченными складками и хлястиком. На полочках накладные карманы. Рукава двухшовные с манжетами. № 1.

2. Пальто женское, демисезонное, свободной формы. На полочках в рельефах карманы. Рукава двухшовные. № 1998.

Автор А. Б. Ощепкова



2



1





1

1. Пальто женское, демисезонное, прилегающее в талии. Рукава с полуманжетами. Карманы в рельефах с клапанами. № 2023.

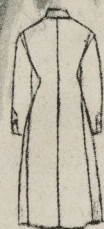
Автор А. Б. Ощепкова



2

2. Пальто женское, демисезонное, реглан, с поясом. Воротник на спинке стоечкой. На полочках клапаны. По талии зашпы. № 2097.

Автор А. Б. Ощепкова



3



1. Пальто женское, демисезонное, свободной формы, с поясом. Рукава реглан, с манжетами. На полочках и спинке вытачки, от талии переходят в рельефы. Карманы прорезные в рамку. № 2410.

Автор А. Б. Ощепкова

2. Пальто женское, демисезонное из драпа, свободной формы. На полочках рельефы. На спинке встречная складка и хлястик. Большой круглый воротник. На рукавах широкие хлястики. Пальто отделано строчкой. № 2328.

Автор Ф. И. Зибзеев

3. Пальто женское, демисезонное, из бобрика, свободной формы. Рукава реглан, с большими манжетами. Накладные карманы. Воротник на спинке стоечкой. Пальто отделано строчкой. № 2324.

Автор А. Б. Ощепкова

4. Пальто женское, демисезонное, из букле. Свободной формы, с поясом. Рукава реглан, с манжетами. Пальто отделано гладкой тканью. № 2306.

Автор А. Б. Ощепкова

1. Костюм женский из трико. Жакет прилегающий в талии, на полочках в рельефах карманы. Спинка со швом посередине. На боковых швах юбки шлицы. № 2131.

Автор А. Б. Ощепкова

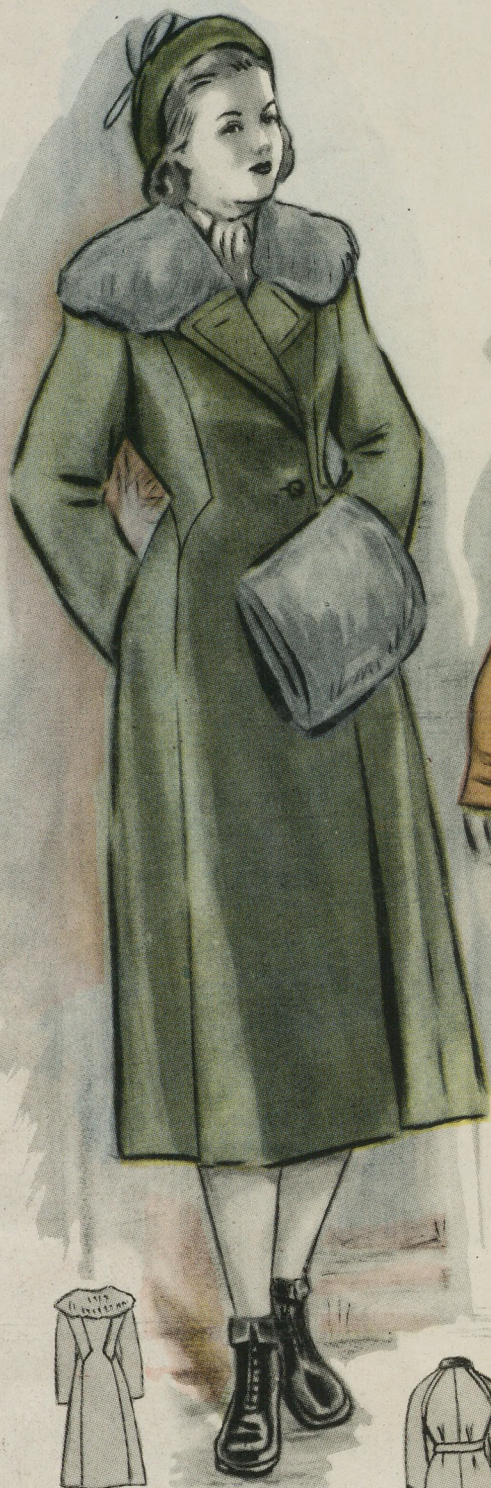
2. Костюм женский из трико в мелкую клеточку. Жакет прилегающий в талии. На полочках по талии вытачки. Карманы прорезные в рамку. Юбка со шлицами на боковых швах. № 2084.

Автор Ф. И. Зибзеев

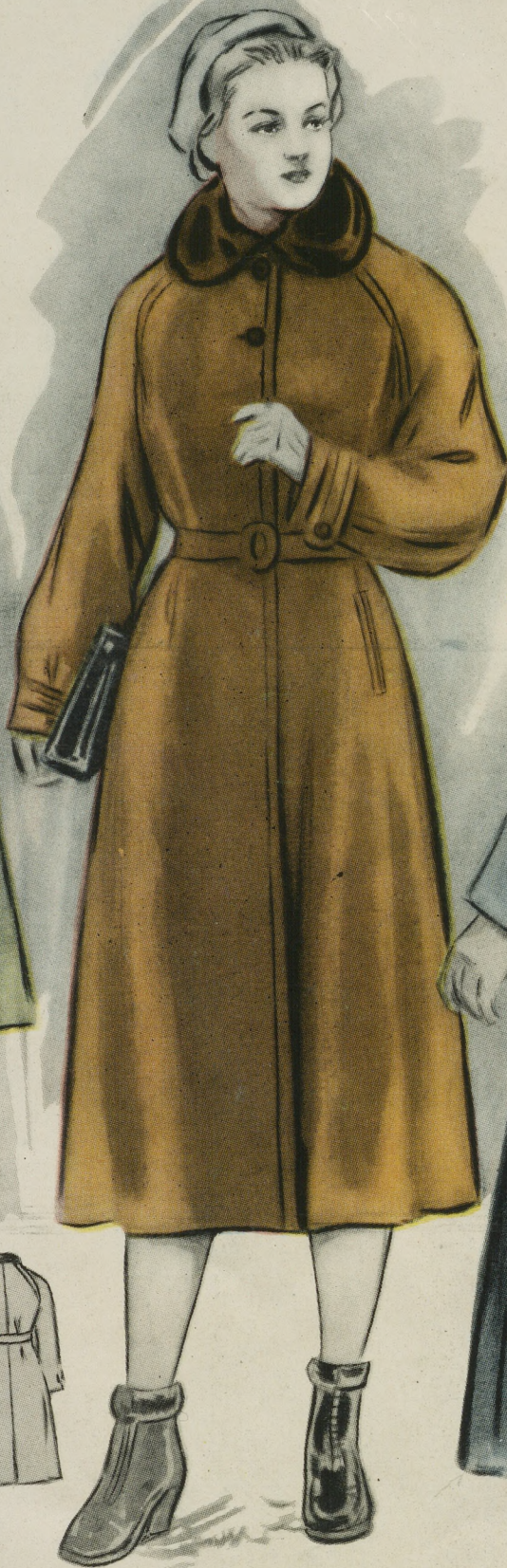


3. Костюм женский из трико в полоску. Жакет полуприлегающий, спинка по талии собрана на резинку, сверху пристегивается хлястик. Полочки закругленные с накладными карманами. № 2109.

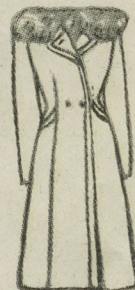
Автор Ф. И. Зибзеев



1



2



3

1. Пальто женское, зимнее, прилегающее в талии. Полочки и спинка с отрезными фигурными бочками. Воротник из длинноворсового меха. № 2247.

Автор А. Б. Ощепкова

2. Пальто женское, зимнее, однобортное, с поясом. Рукава реглан, двухшовные, с хлястиком. Спинка со швом посередине. № 2235.

Автор Ф. И. Зибзеев

3. Пальто женское, зимнее, прилегающее в талии. Полочки и спинка с отрезными бочками. На рукавах и бочках рельефы. Воротник из длинноворсового меха. 2255.

Автор Ф. И. Зибзеев



1. Пальто женское, зимнее, свободной формы. На полочке рельефы. Спинка со швом посередине. Воротник стоячий. Рукава с меховыми манжетами. № 2129.

Автор А. Б. Ощепкова

2. Пальто женское, зимнее, двубортное, свободной формы. Спинка со складкой посередине и хлястиком. Рукава двухшовные с меховыми манжетами. № 2251.

Автор Ф. И. Зибзеев



1. Полу пальто мужское, зимнее, двубортное. Спинка отрезная, по талии с хлястиком. Четыре кармана—два боковых с клапанами и два муфтовых. На рукавах хлястики. Воротник меховой. № 2130.

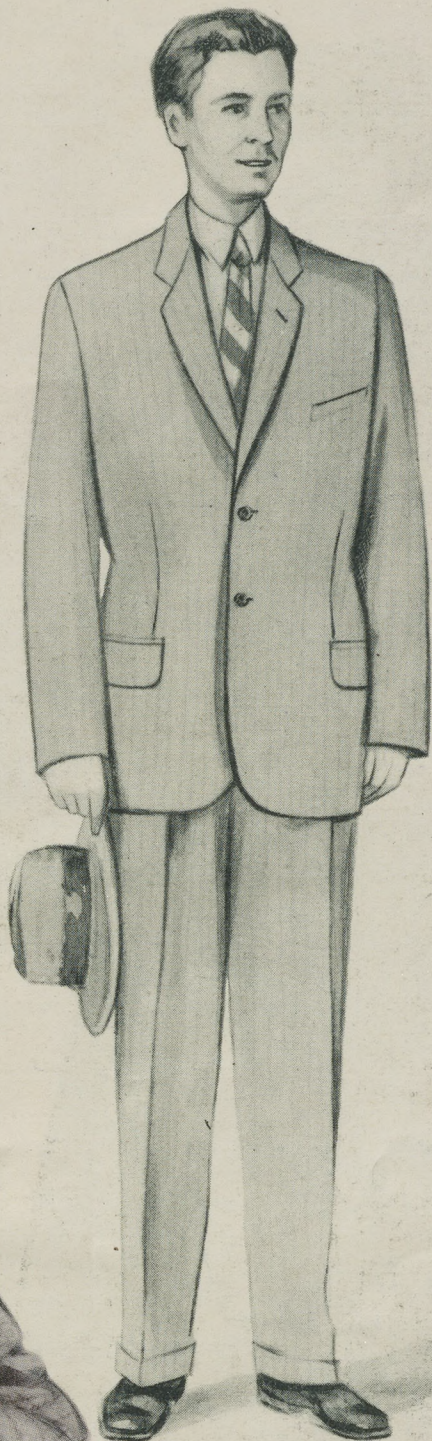
Автор В. М. Седов

2. Пальто мужское, зимнее, двубортное. Спинка со шлицей и хлястиком. Воротник меховой. Пальто отделано строчкой. № 2238.

Автор В. М. Седов



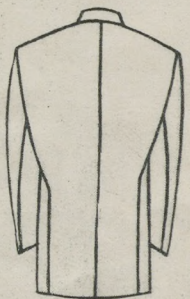
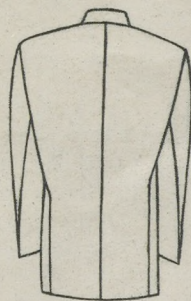
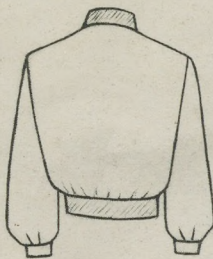
1



2



3



1. Куртка мужская, спортивная, из клетчатой шерстяной ткани. Воротник, пояс и манжеты из гладкой отделочной ткани. Застежка на воротнике и карманах „молния“. № 2283.

Автор Ф. И. Зибзеев

2. Костюм мужской, однобортный, из трико в полосу. Пюльчки закруглены. № 2370.

Автор И. Я. Баянов

3. Костюм мужской, шерстяной, двубортный. № 2387.

Автор И. Я. Баянов



1

1. Пальто женское, зимнее, полуприлегающее в талии. По талии защипы, переходящие книзу в рельефы. Воротник отложной, стоячий. На рукавах отделка мехом. № 2261.

Автор Яшкова

2. Пальто женское, зимнее, с поясом. По талии, на полочках и спинке защипы. Рукава отделаны мехом. № 2264.

Автор Шилова



1

1. Пальто женское, зимнее, с поясом. По талии и на рукавах зашпы. На спинке встречная складка, застроченная до пояса. Воротник сзади стоечкой. Рукава с меховой отделкой. № 2263.

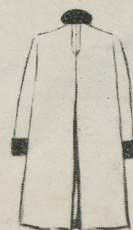
Автор Савинкина

2. Пальто женское, зимнее, свободной формы. На спинке встречная складка. Воротник стойкой. Рукава с меховыми манжетами. № 2262.

Автор Пасюк



2



1. Платье женское, из хлопчатобумажной ткани в клетку. Лиф облегающей формы с вытачками по талии. Юбка прямая, на боках собрана в сборку. Рукава цельнокроенные, ниже локтя. Воротник сзади стоечкой, отделан гладкокрашенной тканью. № 2259.

Автор М. П. Шорикова

2. Платье женское, шерстяное. Лиф облегающей формы. Сверху отлетные полочки, переходящие в воротник, отделаны стеклярусом. Рукава длинные, узкие книзу, с разрезом, отделаны стеклярусом. Юбка прямая, спереди встречная складка. № 2308.

Автор Н. П. Шимилис



1



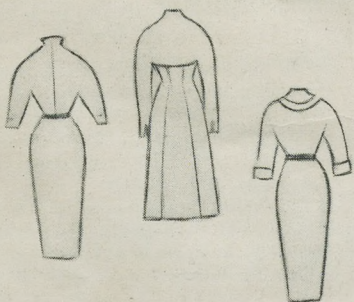
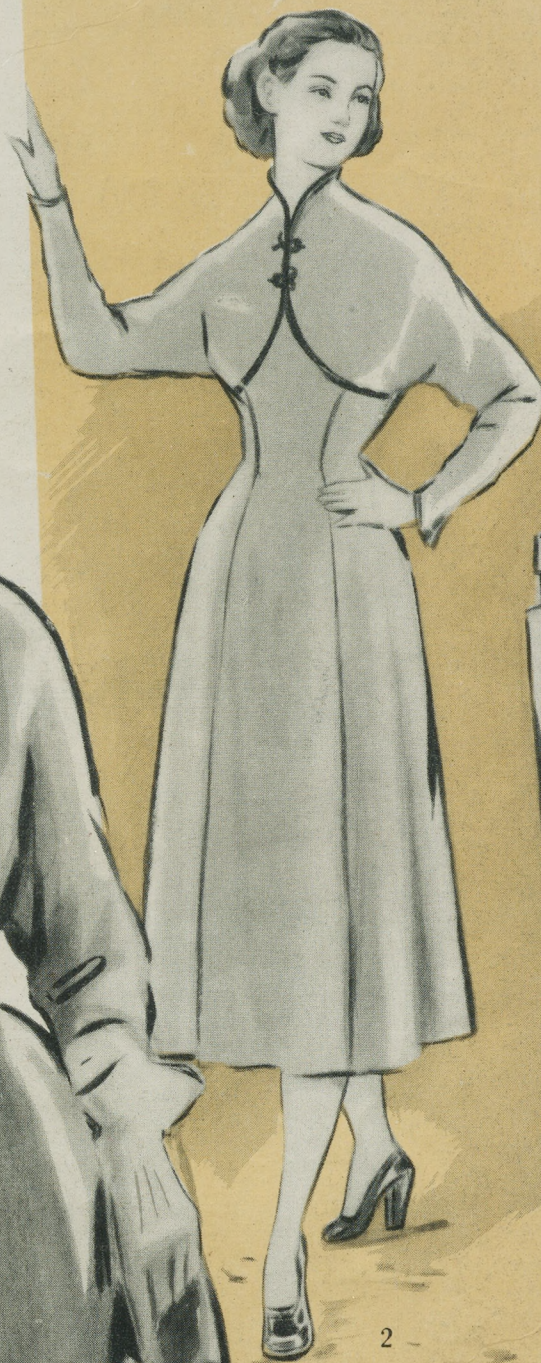
2



3

3. Платье женское, шерстяное, прилегающее в талии. По талии вытачки. Спереди на юбке встречная складка. Карманы прорезные. В вырезе ворота манишка из белого шифона. Воротник сзади стоечкой. № 2310.

Автор Н. П. Шимилис



1. Платье женское, шерстяное. Рукава цельнокроенные, ниже локтя. Лиф прилегающий, с выточками по талии. Воротник стоечкой. Отделка: пуговицы, петли из шнура, воротничок и пояс другого цвета. № 2307.

Автор М. П. Шорикова

2. Платье женское, шерстяное, прилегающее в талии. Отрезное по линии фигуро. Рукава длинные цельнокроенные. Платье отделано кантом и пуговицами. № 2.

Автор Л. А. Модина

3. Платье женское шерстяное. Лиф прилегающий, с выточками по талии. По линии ворота вставка из арганти с воротничком стоечкой и отделкой из лака. Юбка со встречной складкой спереди и расширенными карманами. Рукава ниже локтя, с манжетами. Поясок лакированный с пряжкой. № 2300.

Автор М. П. Шорикова

1. Платье из шерстяной ткани для девочки дошкольного возраста. На юбочке заложены мягкие складки. Воротничок стоечкой. Рукава собраны на манжете. № 2195.

Автор Н. П. Шимилис

2. Платье из шерстяной ткани для девочки дошкольного возраста. Матросский воротник и манжеты из отделочной ткани, отделаны выюничком. Якорь—апликация. № 2173.

Автор М. П. Шорикова

3. Платье из хлопчатобумажной ткани для девочки дошкольного возраста, шестишовное. Рукава на манжете. Воротничок и карманы отделаны выюничком и сутажом. № 2223.

Автор Н. А. Уфимцева



1

2

3



6

4. Платье из шерстяной ткани для девочки дошкольного возраста, на круглой кокетке, четырехшовное. Отделка воротничка, манжеты и сумка из отделочной ткани; на сумочке аппликация. № 2175.

Автор Л. В. Никитина

5. Костюмчик шерстяной для мальчика ясельного возраста. Куртка с застежкой спереди, с отложным воротничком. Штанишки пристегиваются к курточке. № 2134.

Автор В. И. Гринберг

6. Платье-матроска из шерсти для девочки дошкольного возраста. Большой фигурный воротник отделан выюничком и аппликацией. Юбка по бокам в складочку. № 2164.

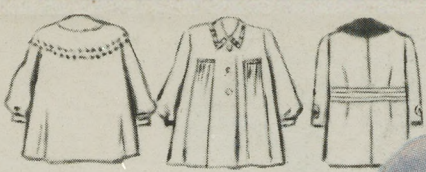
Автор М. П. Шорикова



4



5



1. Пальто демисезонное для девочки дошкольного возраста, однобортное. Воротник стоечкой. Карманы прорезные в рамку. Пелеринка отделана выючком. № 2159

Автор А. Б. Ощепкова

2. Пальто для девочки дошкольного возраста, демисезонное, на полочках и спинке вставки, собранные сверху. Воротничок отделан тесьмой. № 2064.

Автор З. А. Медянцева

3. Пальто зимнее для мальчика дошкольного возраста. На спинке хлястик и защипы. Рукава с хлястиками. № 2169.

Автор В. М. Седов



2

3

1

4. Пальто демисезонное для девочки дошкольного возраста. Воротник и карманы отделаны ручной вышивкой. № 2160.

Автор Ф. И. Збзеев

5. Пальто демисезонное для девочки дошкольного возраста. На круглой полукорытке, отделано мехом-лямки и ручной вышивкой. № 2153.

Автор А. Б. Ощепкова

6. Пальто зимнее, реглан, для девочки дошкольного возраста, с муфточкой, отделанной мехом, выючком и аппликацией. № 1805.

Автор А. Б. Ощепкова



4



5

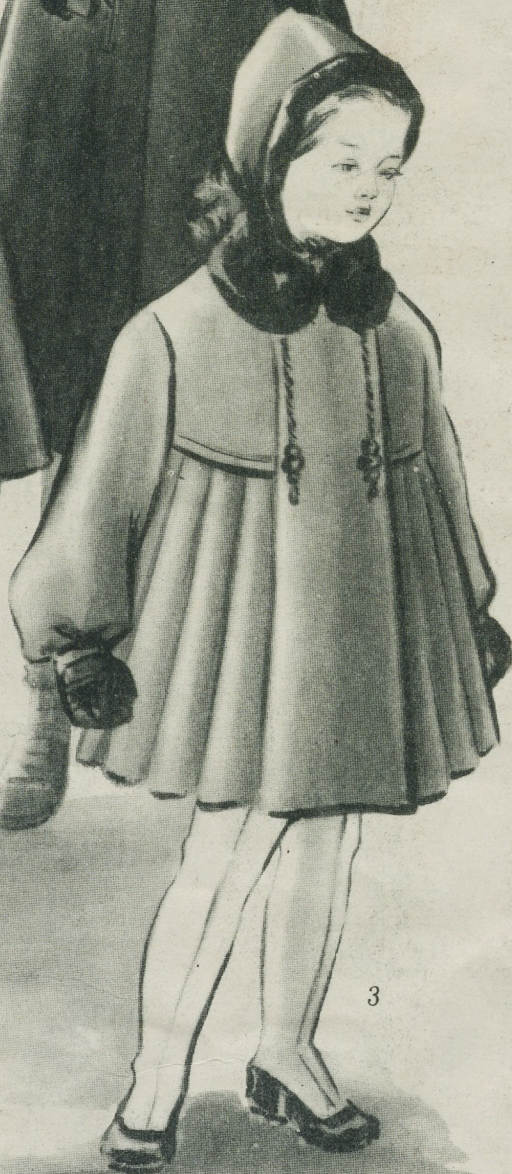


6





2



3



4

1. Пальто для девочки старшего школьного возраста, зимнее. Полочки и спинка на бочках отрезные, от талии книзу с рельефами. На рукавах меховая отделка. № 2270.

Автор А. Б. Ощепкова

2. Пальто для девочки старшего школьного возраста, зимнее. Полочки и спинка на бочках отрезные. Карманы прорезные в рамку. Воротник стойкой. Рукава отделаны мехом. № 2239.

Автор А. Б. Ощепкова

3. Пальто для девочки дошкольного возраста, зимнее, на кокетке. На бочках и спинке рельефы. Рукава на манжетах. Пальто отделано шнуром. № 2314.

Автор А. Б. Ощепкова

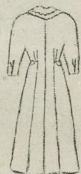
4. Пальто для девочки старшего школьного возраста, зимнее, прилегающее в талии. На спинке и полочках рельефы. На бочках пояски. Воротник и манжеты меховые. № 2165.

Автор А. Б. Ощепкова





1



1. Платье женское, шерстяное, на боках отрезное. Рукава цельнокроенные. Воротник и бока по талии отделаны шнуром. № 2132.

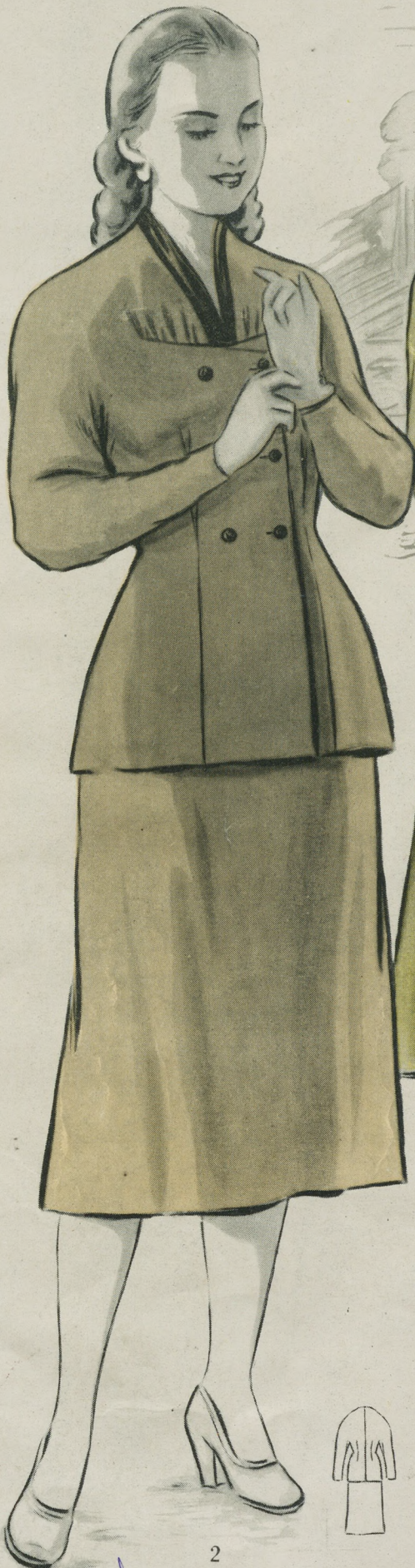
Автор Н. А. Уфимцева

2. Платье-костюм женский шелковый. Рукава цельнокроенные. Юбка прямая, двущовная, на боках мягкие складки. Отделка—шарфик из отделочной ткани другого цвета. № 2226.

Автор Н. А. Уфимцева

3. Платье-пальто женское, шерстяное, на боках и спинке отрезное. Юбка шестишовная. Рукава цельнокроенные с манжетами. Воротник, кантик на манжетах и ободок на обтяжных пуговицах из отделочной ткани другого цвета. № 2242.

Автор Н. П. Шимилис



2



3

Отдел хранения
Гос. Публ. Библиотеки
им. В. И. Ленинского

КО



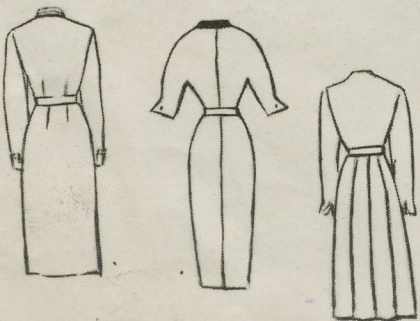
1



3



2



1. Платье женское, шерстяное, по талии отрезное. На юбке встречная складка. Платье отделано кантом из ткани другого цвета и строчкой. № 2224.

Автор Н. П. Шимилис

2. Платье женское, шелковое. Рукава цельнокроенные. Воротник стоечкой. Отделка из ткани другого цвета. № 2221.

Автор Н. П. Шимилис

3. Платье женское, шерстяное. Лиф облегчающей формы, на груди вставка из отделочной ткани. Юбка восьмидесятишовная. № 2233.

Автор Н. П. Шимилис



1

1. Платье женское, шерстяное. Рукава спереди реглан, на спинке отрезные. Вокруг шеи пропущен под кокетку лифа шарфик из отделочной ткани. По талии защипы. Юбка прямая. № 1983.

Автор Н. А. Уфимцева

2. Платье женское, шерстяное. Рукава цельнокроенные. Лиф облегающей формы с вытачками. Юбка прямая, со встречной складкой и расширенными карманами. № 2193.

Автор Н. П. Шимилис



2



3

3. Платье женское, шерстяное, отрезное по талии. На лифе защипы. Воротник стоечкой. Юбка прямая. Отделка: шнур и пуговицы. № 2156.

Автор Н. А. Уфимцева

1. Платье женское, шелковое. Лиф облегчающей формы, по талии вытачки. Рукав спереди реглан, на спинке цельнокроенный. Юбка прямая, спереди и на спинке складки. Пояс и манжеты из отделочной ткани. № 2278.

Автор Н. П. Шимилис

2. Платье женское, комбинированное из крепдешина. Лиф из гладкой ткани, облегчающей формы, по талии вытачки. Рукава цельнокроенные. Юбка из каймовой ткани, прямая, спереди мягкие складки, на боках и спинке собрана по талии. № 2294.

Автор Н. А. Уфимцева





1. Вечернее платье из крепдешина на матовую сторону. Передняя часть платья цельнокроенная, на спинке отрезное, по талии вытачки. Спинка юбки из четырех клиньев со шлейфом. Вырез лифа отделан машинной вышивкой и бисером. № 2177.

Автор Н. А. Уфимцева

2. Вечернее платье из белого крепсатина отрезное по талии. Лиф прилегающей формы с вытачками. Юбка восьмишовная. Пелеринка с воротником стойкой, отделана полосками на блестящую сторону.

Автор Н. П. Шимилис

1. Платье женское, шерстяное. На бочках и спинке отрезное. Рукава цельнокроенные, ниже локтя, с манжетами. Платье отделано ручной вышивкой шерстью. № 2162.

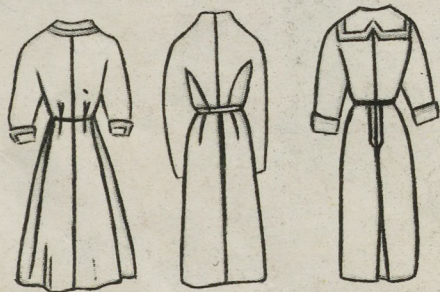
Автор Н. А. Уфимцева

2. Платье женское, шерстяное, отрезное. Рукав цельнокроенный. Воротник стоечкой. Застежка на пуговицы шариками, петли из шнура. № 1822.

Автор Н. А. Уфимцева

3. Платье женское, шерстяное. Рукава цельнокроенные, ниже локтя, с манжетами. Юбка прямая, спереди две и на спинке одна встречная складки. Большой фигурный воротник и манжеты отделаны кантом и строчкой. Ремешок лакированный. № 2143.

Автор Л. А. Модина



1. Платье женское, шерстяное, по талии на боках и спинке отрезное. Рукава цельнокроенные с ластовицей. На юбке встречные складки. Бантик на лифе и отделка пояса из лака. № 2210.

Автор Л. А. Модина

2. Платье женское, шерстяное. Лиф удлиненный, прилегающий в талии. Рукава реглан. Юбка шестишовная, швы заужены на ребро. № 2176.

Автор Л. А. Модина



1



2



1



2



3



1. Халат женский из фланели. Спинка и бока отрезные. Юбка семишовная с карманами. Воротник стоечкой. Воротник, отвороты и подкладка низа рукавов из гладкой отделочной ткани. № 2208.

Автор Н. П. Шмилис

2. Халат женский из фланели, отрезной по талии. На лифе защипы. Юбка семишовная в сборку. Рукава ниже локтя с манжетами. Отвороты на лифе и манжеты отделаны кантом из гладкой ткани. № 2204.

Автор Н. А. Уфимцева

3. Халат женский из штапельного полотна. Спинка и юбка отрезные. Юбка шестишовная. Карманы накладные с клапанами. Отделка: вьюнчик и кант из гладкой ткани. № 2265.

Автор Н. А. Уфимцева



1. Платье на полную фигуру, шелковое. Лиф удлиненный, на юбке заложены мягкие складки. Воротник и низ рукава отделаны тесьмой и пуговицами. № 2277.

Автор Н. П. Шимилис

2. Платье на полную фигуру из крепдешина, на боках отрезное. Воротник и манжеты отделаны ажурной машинной вышивкой. № 2253.

Автор Н. А. Уфимцева

3. Платье для полной фигуры из шерсти. Лиф удлиненный. Юбка семишовная, швы заужены на ребро. Вставка на лифе и манжеты из ткани другого цвета, отделаны ручной вышивкой. № 2209.

Автор Л. А. Модина

1. Платье для девочки подростка, шерстяное, отрезное по талии. На юбке—спереди одна, сзади две складки. Фигурный воротник, кармашек и рукава отделаны сукатом двух цветов. № 2266.

Автор Н. П. Шимилис

2. Платье для девочки младшего школьного возраста из шерсти двух цветов. Лиф облегающий. Юбка сильно расклешена. Отделка воротника и низа юбки: тесьма, сукаж и выюнчик. № 2197.

Автор М. П. Шорикова



3. Платье для девочки старшего школьного возраста из шерсти. Лиф с пелериной, отделанной кантом. Юбка шестишовная. № 2170.

Автор Н. А. Уфимцева

4. Платье для девочки подростка из гладкого штапельного полотна. Рукава ниже локтя. Юбка семишовная, на боках и спинке собрана по линии талии. Воротник, лиф и низ юбки отделаны выюнчиком, тесьмой и сукатом. № 2213.

Автор Н. А. Уфимцева

5. Платье для девочки ясельного возраста, шерстяное, на кокетке. Юбочка с мягкими складочками. Отделка по воротнику и низу юбочки выюнчиком. № 2249.

Автор Н. П. Шимилис

1. Платье для девочки старшего школьного возраста, шерстяное. Юбочка восьмишовная. Воротник и манжеты отделаны шнуром. № 2194.

Автор Н. П. Шимилис

2. Платье для девочки старшего школьного возраста хлопчатобумажное. Юбка по талии в сборку, спереди встречная складка. Воротник и рукава отделаны тканью другого цвета. № 2248.

Автор Н. П. Шимилис



4

5



1



3



3. Платье для девочки дошкольного возраста, шелковое, с удлиненной кокеткой. Юбочка расклешена, по талии в сборку. Отделка сутажем и вьюнчиком. № 2241.

Автор Н. П. Шимилис

4. Платье для девочки младшего школьного возраста, из штапельного полотна, комбинированное. Юбочка расклешенная, по талии в сборку. Отделка: вьюнчик и сутаж. № 2240.

Автор Н. П. Шимилис

5. Платье для девочки младшего школьного возраста, хлопчатобумажное. Юбочка расклешенная, по талии в сборку. Воротник и рукава отделаны сутажем и вьюнчиком. № 2231.

Автор Л. А. Модина



2



1



2



3



1. Платье-передник из сатина хлопчатобумажного, по талии на поясе. Накладные карманы с клапанами. Отделка сужа и вьюнчик. № 2256.

Автор Н. П. Шимилис

2. Платье женское из хлопчатобумажного сатина. Юбка шестишовная. Воротник и карманы отделаны вьюнчиком. № 2104.

Автор Н. А. Уфимцева

3. Платье женское из хлопчатобумажной ткани в клетку. Юбка шестишовная. Манжеты и вставка на лифе в косую клеточку, отделаны кантом. № 2245.

Автор Г. Ф. Гилева



4

5



1

2

3



1. Блузка женская хлопчатобумажная в полоску. Спереди кокетка с расположением полос в ёлочку. Отделка—сутаж. № 2202.

Автор Л. А. Модина

2. Блузка женская, шелковая. Рукава спереди реглан, на спинке цельнокроенные. Спереди застрочены мелкие складочки. Отделка из ткани другого цвета. № 2225.

Автор Н. П. Шимилис

3. Блузка женская, шелковая, с удлиненным спущенным плечом. Спереди застрочены мелкие складочки. Воротник стойкой. Отделана бантиком из лака. № 2205.

Автор Н. А. Уфимцева

4. Блузка женская шелковая, с большим круглым воротником, отделанным выюничком. Рукава цельнокроенные, ниже локтя. № 2122.

Автор Н. А. Уфимцева

5. Блузка женская хлопчатобумажная, спереди подрезная полукочетка. Верхние отвороты и рулик из белой отделочной ткани. № 2244.

Автор Г. Ф. Гилева

