

АЛББОМ  
МОД

СЕЗОН  
весна-лето  
1954

СВЕРДЛОВСК  
1954

Б 663653



КОНТРОЛЬНЫЙ ЛИСТОК  
СРОКОВ ВОЗВРАТА

---

КНИГА ДОЛЖНА БЫТЬ  
ВОЗВРАЩЕНА НЕ ПОЗЖЕ  
УКАЗАННОГО ЗДЕСЬ СРОКА

---

Колич. пред. выдач

23. 08. 2022 С142



687  
A 563

## НАПРАВЛЕНИЕ МОДЫ СЕЗОНА

Коммунистическая партия и Советское правительство постоянно заботятся о повышении благосостояния и культурного уровня народа.

Наряду с количественным ростом производства товаров широкого потребления, стоит задача поднять их качество, обратить внимание не только на добротность изделий, но и на внешний вид, художественное оформление.

Это непосредственно относится к одежде, которая должна быть изящной, удобной, простой и благородной: без надуманности, без подражания крикливой буржуазной моде.

При создании образцов советской одежды нужно гармонически сочетать отдельные части изделий: детали кроя, материал, отделку, украшения.

Модели, демонстрируемые в данном номере альбома мод, характеризуют направление моды на сезон весна—лето 1954 г.

В верхнем и легком платье наблюдается стремление к смягчению форм и линий.

Для такого направления характерна плавная линия плеча без подплечиков, которую дает покрой рукава реглан и цельнокроенный. Кроме того, применяется новая форма втачного рукава (при удлиненном плече рукав с коротким и широким окатом втачивается без посадки).

Наряду с мягким силуэтом остается модным строгий силуэт спортивной формы, в которой возможно применение низких подплечиков округлой формы.

В данном альбоме представлены модели разнообразного кроя и отделки. Большая часть моделей разработана по мотивам народной одежды.

В альбоме представлены пальто, костюмы, легкие платья, пляжные ансамбли, детские одежды и т. д.

Из помещенных моделей можно выбрать нужную одежду для сезона. Но нельзя слепо копировать моду; при выборе фасона необходимо учитывать особенность каждой фигуры и внешности. Например: для полной фигуры не рекомендуются ткани с крупным рисунком и модели с поперечным расположением линий. Не следует перегружать модель разнородными деталями, а также соединять отдельные части различных моделей, так как это лишает модель единого стиля и снижает художественное качество.



Женский костюм из шерстяной ткани. Жакет свободной формы, удлиненный. Юбка без швов, с глубоким запахом. № 1969, 1968.

Автор А. Б. Ощепкова

Отдел хранения  
Гос. Публ. библиотеки  
им. В.Г. Вейдманового  
г. Свердловск



1. Пальто женское демисезонное из драпа. На полочках и спинке рельефы. По талии зашпиги. Воротник стоечкой. Воротник, манжеты и пояс отделаны строчкой в 2 ряда. № 1938.

*Автор А. Б. Ощепкова*

2. Пальто женское демисезонное из драпа, свободной формы. Спинка со швом по середине и хлястиком. Рукава с манжетами. № 2011.

*Автор А. Б. Ощепкова*

3. Пальто женское демисезонное из фуле, прямого покроя. На полочках от плечевых швов зашпиги. Карманы прорезные в рамку. Воротник и рукава отделаны рельефной строчкой. № 1940.

*Автор А. Б. Ощепкова*

4. Пальто женское демисезонное из драпа, с поясом. По талии зашпиги. Воротник, край борта и манжеты отделаны строчкой. № 1935.

*Автор О. И. Бёлякова*



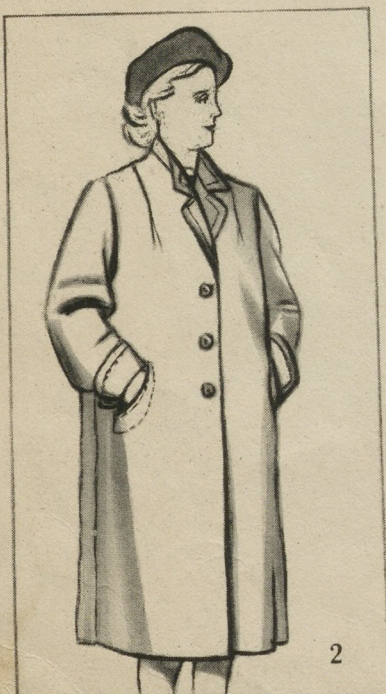
1



3



4



2

2





1. Полупальто женское демисезонное из драпа, с поясом. На полочках от плечевых швов защиты. Карманы прорезные в рамку. Рукава трехшовные с манжетами. № 1947.

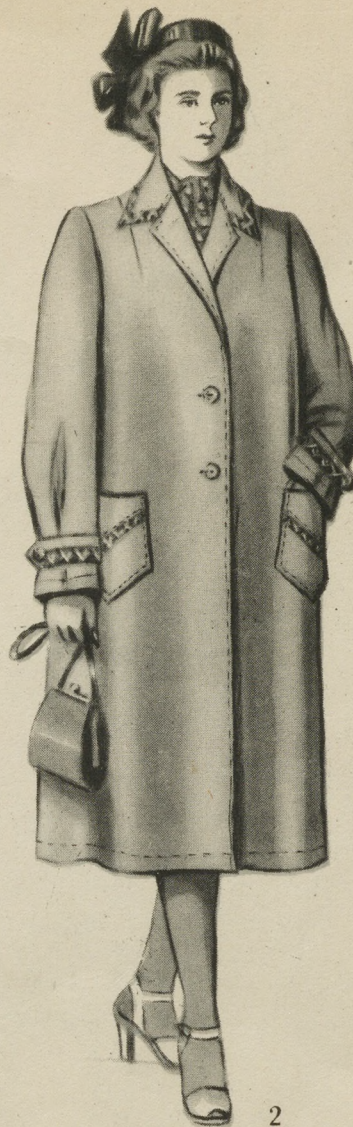
Автор О. И. Белякова

2. Пыльник женский шелковый. Карманы накладные. Воротник, хлястик на рукавах и карманы отделаны тканью в косую полоску. № 1970.

Автор А. Б. Ощепкова



1



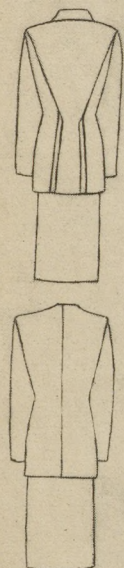
2



1

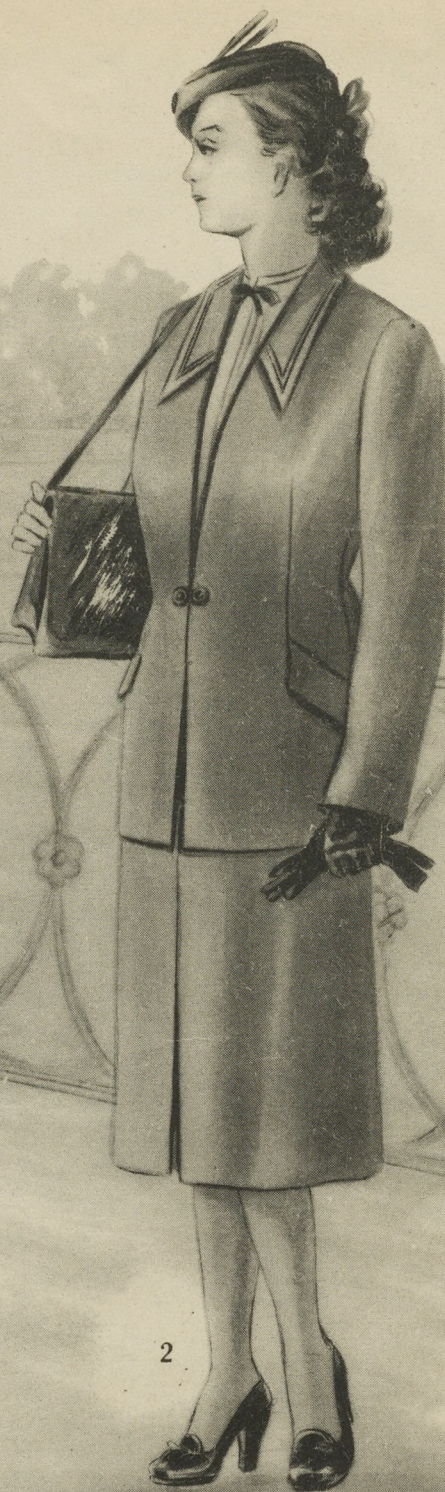
3





1. Костюм женский однобортный из шерстяной ткани. Жакет прилегающий в талии, с застежкой на одну пуговицу и прорезными карманами в рамку. Юбка прямая, спереди со встречной складкой. № 2024.

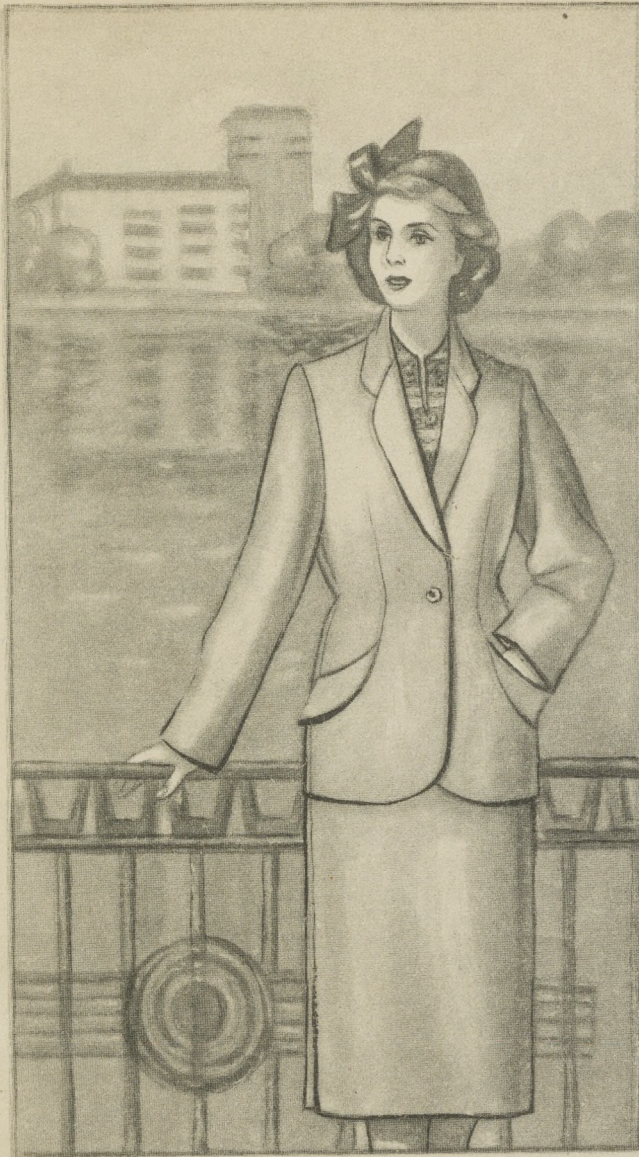
Автор А. Б. Ощепкова



2. Однобортный костюм из шерстяной ткани. Жакет прилегающий в талии с застежкой на крючок и прорезными карманами с клапанами. Юбка прямая, спереди встречная складка. № 1806.

Автор А. Б. Ощепкова





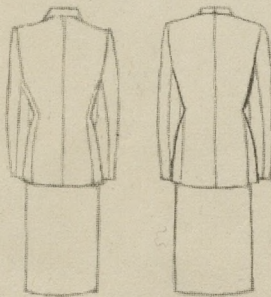
3

3. Костюм однобортный из шерстяной ткани, прилегающий по талии. Жакет удлиненный, с прорезными карманами. Юбка двушовная, боковые швы внизу заканчиваются шлицей. № 1858.

Автор А. Б. Ощепкова

4. Костюм женский из бостона. Жакет удлиненный, полуприлегающий. На полочках прорезные карманы в рельефах. Юбка прямая, двушовная, боковые швы внизу заканчиваются шлицей. № 2010.

Автор А. Б. Ощепкова



4



1. Платье женское из креп-жоржета. Лиф отделан двойным втачным воланом. Юбка отрезная, по бокам и спинке в сборку. № 1994.

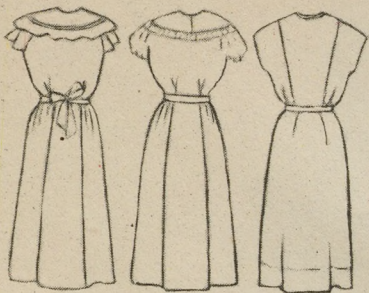
*Автор Л. А. Модина*

2. Платье женское из крепдешина. Лиф отделан втачной плиссированной сборочкой. Рукава цельнокроенные, на резинке. Юбка шестишовная. № 2000.

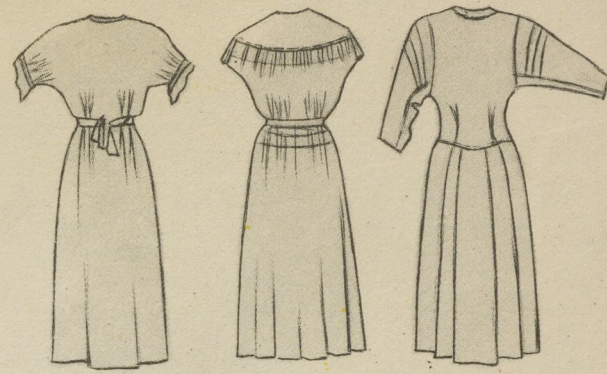
*Автор Л. А. Модина*

3. Платье женское из крепдешина с каймой. Лиф отрезной с мягкими складочками по талии. Юбка прямая, двушовная по талии. № 2009.

*Автор А. А. Воробьева*







1. Платье женское из крепдешина, по талии отрезное. Рукава цельнокроенные, собраны в резинку. Юбка прямая двухшовная. Ворот и рукава отделаны гладкой тканью. № 1658.

*Автор Н. П. Шимилис*

2. Платье женское из крепдешина с каймой. Лиф на круглой кокетке. Рукава цельнокроенные. Юбка прямая двухшовная, по талии в сборку. № 1974.

*Автор Н. А. Уфимцева*

3. Платье женское из крепдешина с удлиненным лифом. Рукава цельнокроенные. Вырез лифа и рукава отделаны каймовой тканью. № 1950.

*Автор А. А. Воробьева*



1



2



3

7





1. Платье-пальто женское, шелковое. Свободной формы. Отделано машинной вышивкой. № 1914.

*Автор Л. А. Модина*

1. Платье женское шелковое. Рукава реглан—воланчиками, по бокам и по спинке отрезное. Юбка шестিশовная, по бокам и спинке в сборку. Кокетка и лиф отделаны машинной вышивкой. № 1865.

*Автор Л. А. Модина*

2. Труакар женский шерстяной. Рукава реглан. Воротник—стойка с отворотами. Застежка на петли из шнура. № 1877.

*Автор Н. П. Шимилис*

3. Платье-костюм из крепсатина. Жакет по талии и рукава внизу на защипах. Борта с отделкой на блестящую сторону, вышиты машинной вышивкой. Юбка прямая, двухшовная. № 1907.

*Автор Н. А. Уфимцева*





4. Труакар женский из крепсаина. Рукав реглан. Борта полочек отделаны на блестящую сторону. Застежка на пуговицы, отделанные бисером. № 1962.

*Автор Л. А. Модина*

5. Платье-пальто из крепсаина, по талии зашпы. Воротник стоечкой: Борта полочек отделаны на блестящую сторону. Рукава внизу с зашпыми. № 1861.

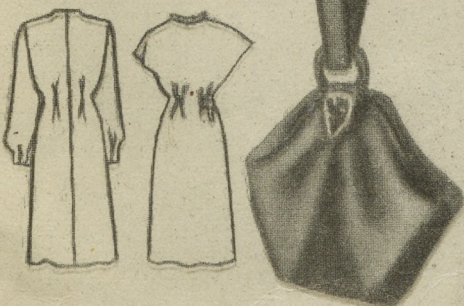
*Автор Н. А. Уфимцева*

6. Платье из крепдешина, прямое. По талии собрано на резинку. Рукав цельнокроенный. Горловина отделана оборочкой из арганти. № 1862.

*Автор Н. А. Уфимцева*



3



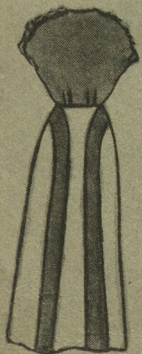
4



5,6

9





1

2



1. Вечернее платье из крепсатина. Лиф и полосы на юбке на блестящую сторону. Рукава цельнокроенные. Юбка десятишовная, книзу расклевенная. Лиф отделан машинной сквозной вышивкой. № 2044.

*Автор М. П. Шорикова*

2. Вечернее платье из пан-бархата. Юбка пятишовная, с боков и на спинке отрезная, застрочена по талии мягкими складочками. Рукав цельнокроенный. № 1978.

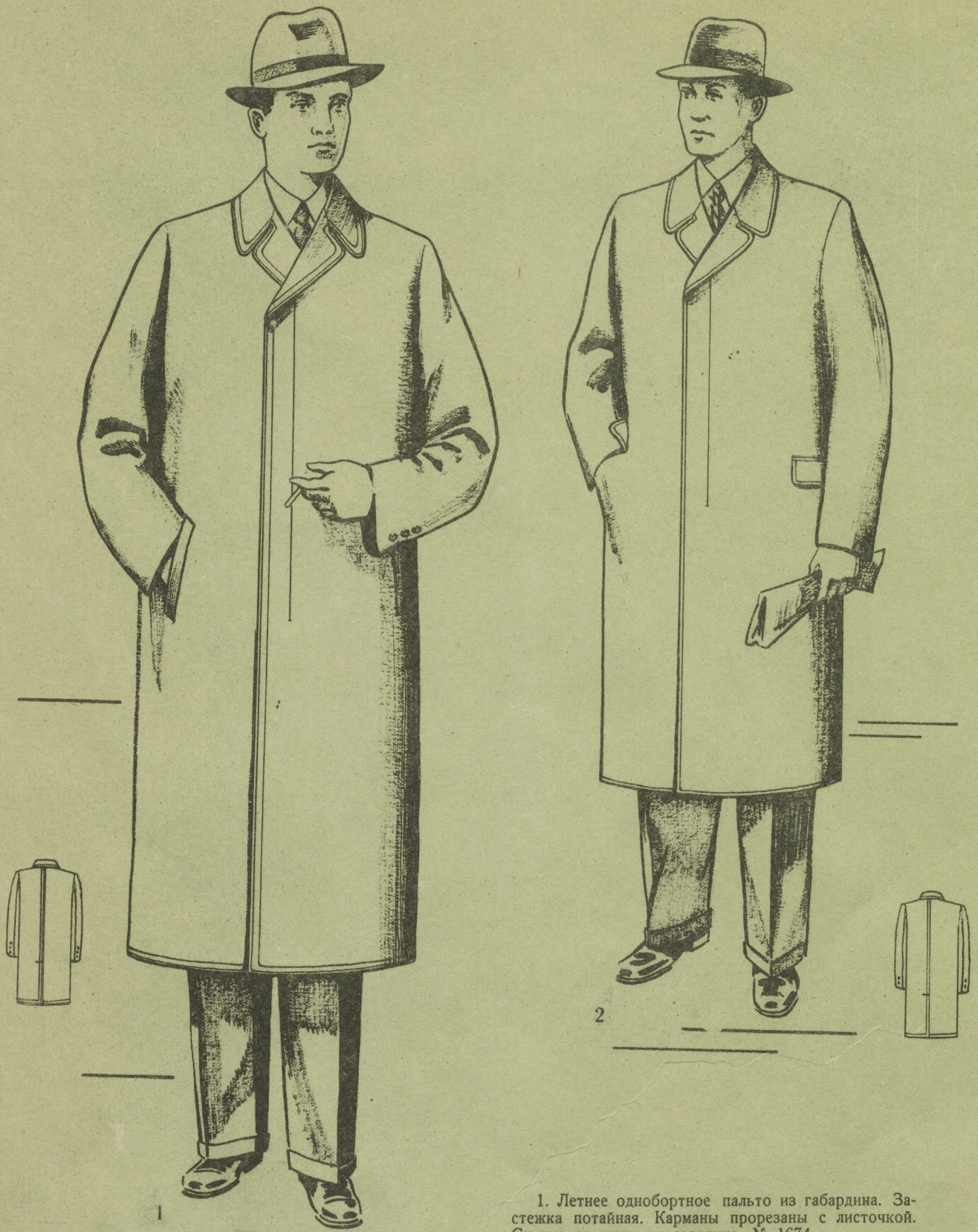
*Автор Л. А. Модина*

3. Вечернее платье из пан-бархата. Кокетка, рукава из шифона. Отделка: листья из арганти, прикрепленные по краю кокетки стеклярусом. № 2183.

*Автор М. П. Шорикова*







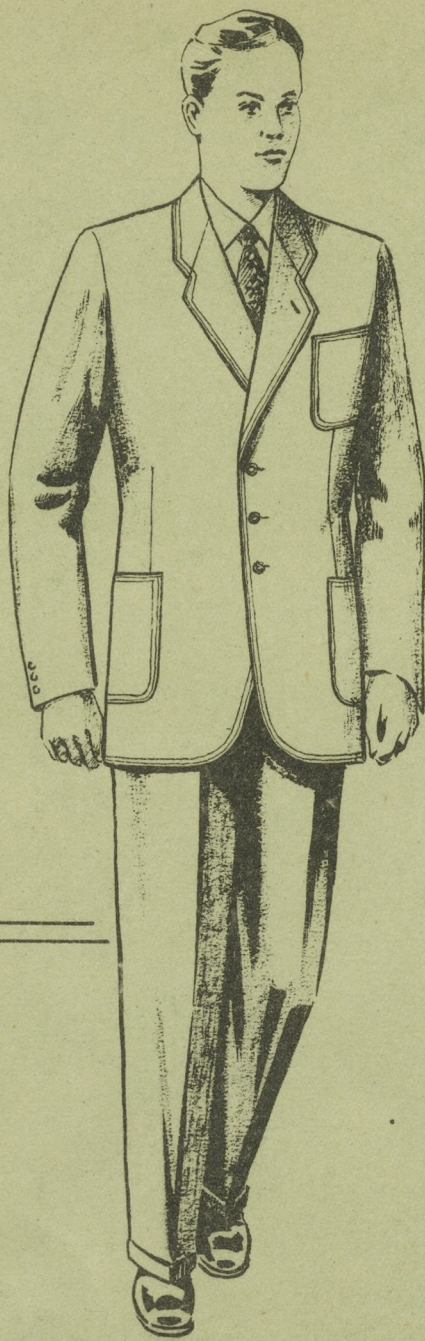
1. Летнее однобортное пальто из габардина. Застежка потайная. Карманы прорезаны с листочкой. Спинка со швом по середине. № 1674.

*Автор И. Я. Баянов*

2. Летнее однобортное пальто из коверкота. Застежка потайная. Карманы боковые прорезные с клапанами. Спинка со швом по середине. № 1280.

*Автор И. Я. Баянов*

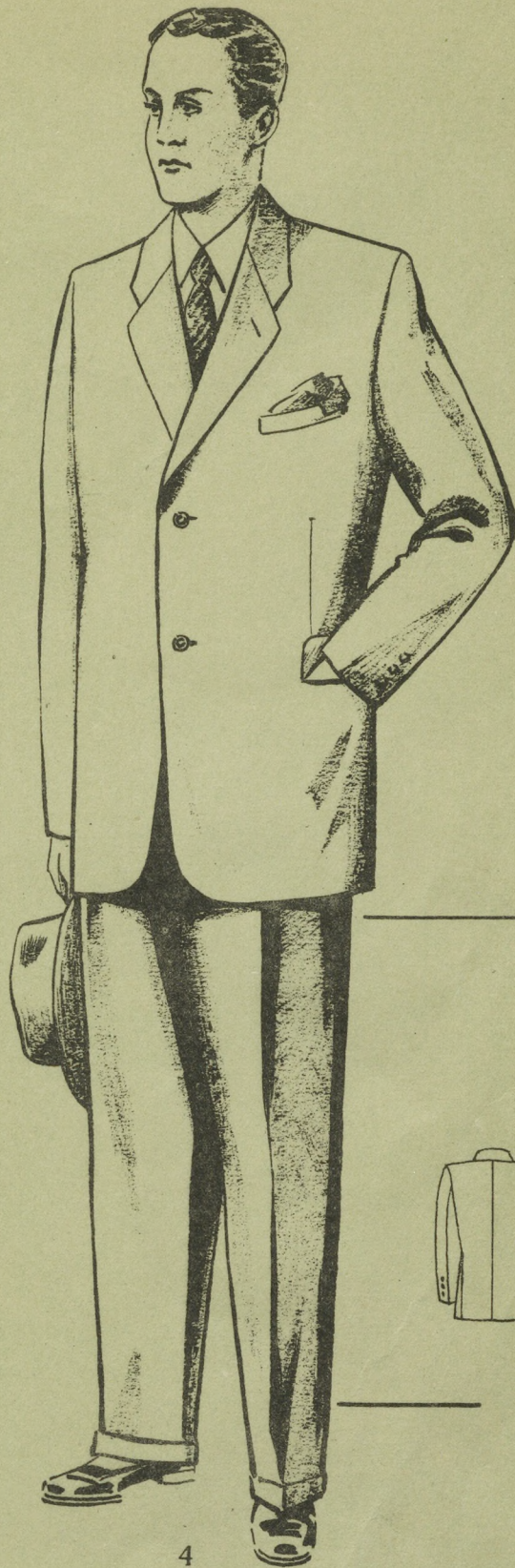




3

3. Костюм мужской, фантази, с накладными карманами. Отделан строчкой в два ряда. № 2051.

*Автор И. Я. Баянов*



4

4. Однобортный костюм из шерстяной ткани. Карманы прорезные с клапанами—верхний с листочкой. Спинка со швом по середине. Брюки с манжетами. № 1675.

*Автор И. Я. Баянов*



1. Платье для девочки школьного возраста из набивного штапельного полотна, отрезное по талии. Перед лифа на кокетке. Карманы и воротник отделаны другой тканью. № 1985.

Автор Н. А. Уфимцева

2. Платье для девочки дошкольного возраста из маркизета, отделано кантиком и втачным воланом. Карман отделан аппликацией. № 2001.

Автор М. П. Шорикова

3. Платье для девочки дошкольного возраста, комбинированное из двух тканей, отделано аппликацией. № 2019.

Автор М. П. Шорикова

4. Песочник для мальчика дошкольного возраста, комбинированный из двух тканей. Отделан аппликацией. № 2018.

Автор М. П. Шорикова

5. Платье для девочки дошкольного возраста из штапельного полотна на прямой кокетке, под которой заложена сборка. Отделано аппликацией. № 1643.

Автор Н. П. Шимелис

6. Блузка и сарафан из штапельного полотна для девочки дошкольного возраста. Отделаны сутажом и «вьюнчиком». № 2031.

Автор М. П. Шорикова

7. Костюм из штапельного полотна для мальчика дошкольного возраста. Брюки на бретелях. Отделан сутажом и вьюнчиком. № 2032.

Автор М. П. Шорикова

8. Платье из штапельного полотна для девочки ясельного возраста, на кокетке. Отделано аппликацией и кантом из другой ткани. № 1966.

Автор Н. П. Шимелис

9. Платье из маркизета для девочки школьного возраста, отрезное по талии. Лиф на кокетке, отделан другим материалом. Юбка шестиглавая. № 1617.

Автор Н. П. Шимелис

10. Платье из штапельного полотна для девочки дошкольного возраста, комбинированное, отделано аппликацией. № 1980.

Автор М. П. Шорикова

11. Костюм из штапельного полотна для мальчика дошкольного возраста, комбинированный, отделан аппликацией. № 2016.

Автор М. П. Шорикова

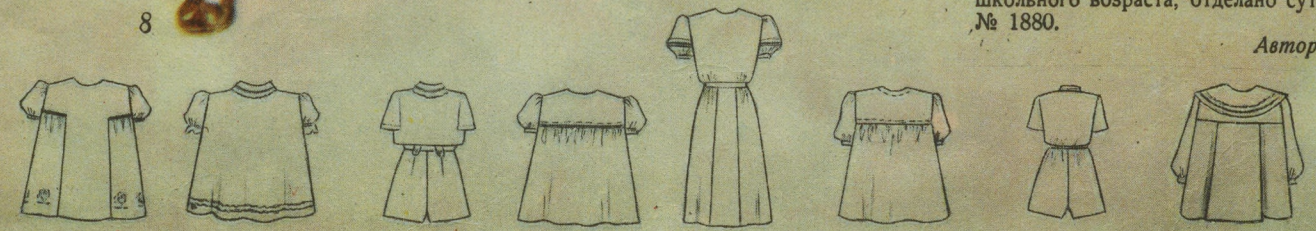
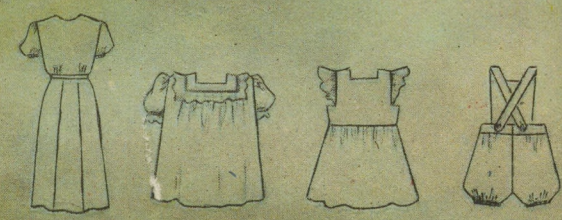


12

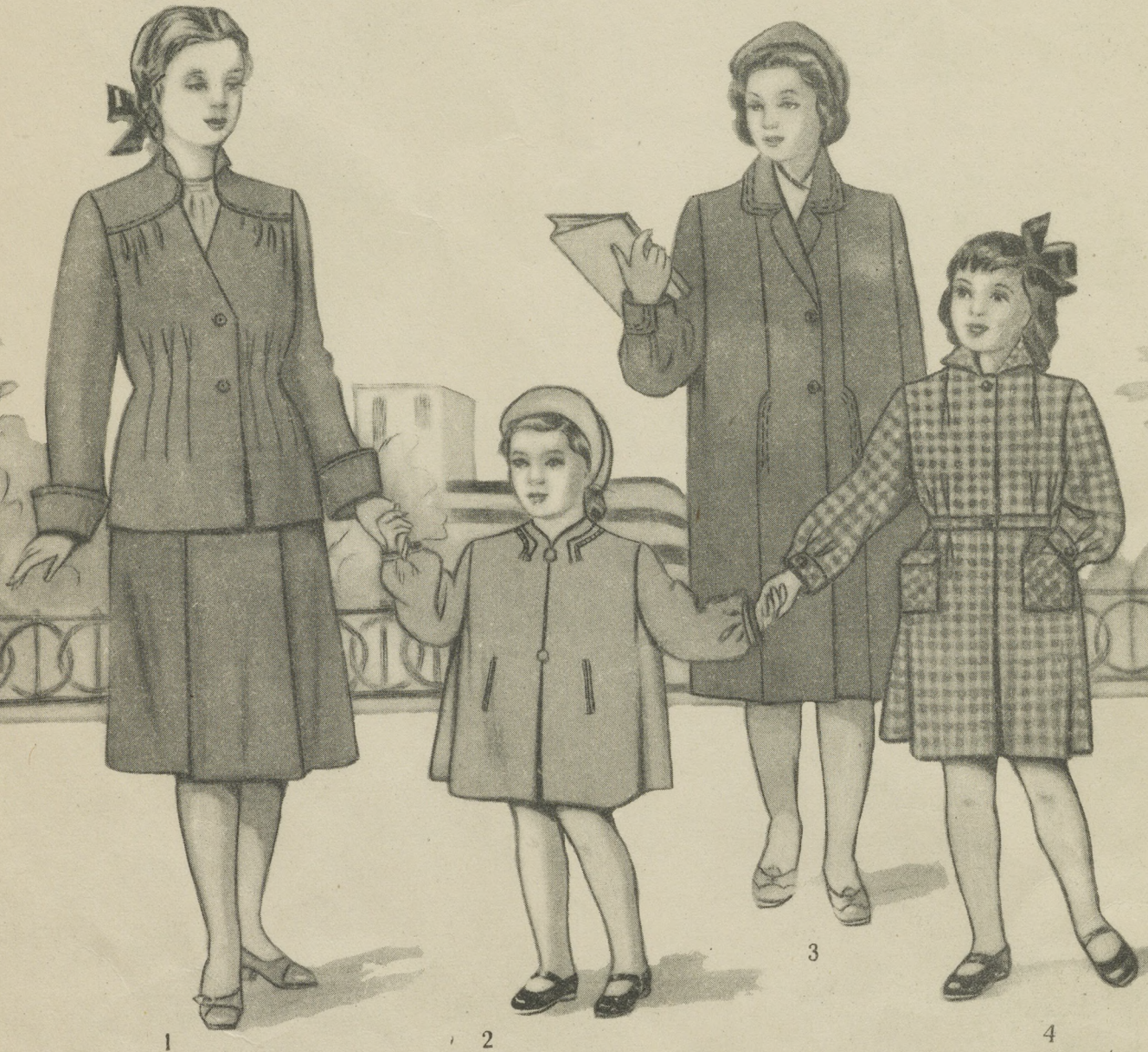
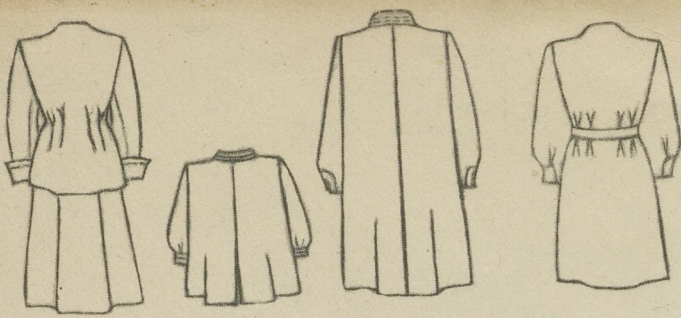


12. Платье-матроска из сатина, для девочки дошкольного возраста, отделано сутажом и вьюнчиком. № 1880.

Автор Н. П. Шимелис







1. Костюм для девочки-подростка из шерстяной ткани. Полочки на кокетке, выкроенной вместе со стоечкой. По талии защипы. Юбка прямая, спереди и сзади бантовая складка. № 1961.

*Автор О. И. Белякова*

2. Пальто демисезонное для девочки дошкольного возраста, однобортное, на полочках прорезные карманы в рамку, на спинке встречная складка. Рукава собраны на манжетах. Пальто по горловине и манжетам отделано шерстяной тесьмой. № 1957.

*Автор А. Б. Ощепкова*

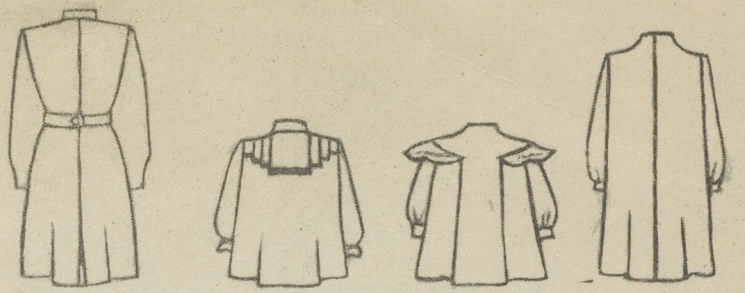
3. Пальто демисезонное для девочки-подростка шерстяное, прямое. На полочках внутренние карманы в рельефах. Рукава с полуманжетом. Воротник, карманы и рукава отделаны строчкой. № 2014.

*Автор А. Б. Ощепкова*

4. Пальто для девочки младшего школьного возраста шерстяное с поясом. На полочках и спинке защипы. Карманы накладные с клапанами. Воротник стоечкой. Рукава с полуманжетом и защипами. № 1958.

*Автор А. Б. Ощепкова*





5. Пальто демисезонное для девочки школьного возраста из трико. Воротник стоечкой, завязывается спереди, на полочках рельефы с карманами. На спинке встречная складка и хлястик. По низу рукавов защипы. На воротнике, карманах и пояске кант из отделочной ткани. № 1624.

Автор В. В. Фуфаева

6. Пальто демисезонное для девочки дошкольного возраста. Кокетка на полочках и спинке в складочку, отделана тесьмой. Прорезные карманы в рамку. Рукав собран внизу и отделан тесьмой. № 2050.

Автор О. И. Белякова

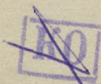
7. Пальто демисезонное для девочки дошкольного возраста, шерстяное. На полочках и бочках спинки втачены воланы, отделанные тесьмой. Воротник шалькой. Рукава на манжетах. Карманы прорезные в рамку. № 2021.

Автор О. И. Белякова

8. Пальто демисезонное для девочки младшего школьного возраста, шерстяное. Полочки на кокетках, выкроенные вместе с отворотами. Рукава на манжетах. Карманы прорезные в рамку. № 2041.

Автор А. Б. Ощепкова

Отдел хранения  
Гос. Публ. Библиотеки  
им. В.И. ВЕЛИКОГО  
г. Свердловск





1. Платье для девочки-подростка из штапельного полотна. Лиф удлиненный с мягкими складочками по талии. Рукав цельнокроенный. Платье отделано тканью в крупный горошек. № 2028.

Автор А. А. Воробьева

2. Платье для девочки-подростка из штапельного полотна. По талии на резинке. Рукав цельнокроенный. Лиф отделан воланом из арганти. № 2004.

Автор М. П. Шорикова

3. Платье для девочки-подростка из штапельного полотна, комбинированное. Рукав вырезан вместе с кокеткой. Лиф спереди удлиненный с мягкими складочками по талии. Юбка шестишовная. № 1949.

Автор М. П. Шорикова

4. Платье для девочки дошкольного возраста из штапельного полотна, комбинированное. Рукав длинный, собран на манжете. Платье отделано машинной вышивкой. № 2036.

Автор И. Л. Усичева



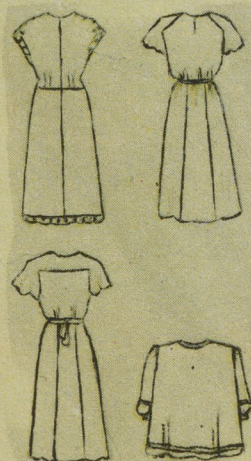
1

2



3

4



5. Платье для девочки-подростка из штапельного полотна. Лиф на кокетке в сборку, по талии мягкие складочки. Кокетка, карманы отделаны кантом из гладкой ткани. № 1979.

Автор Л. А. Модина

6. Платье для девочки-подростка из штапельного полотна. На лифе под круглой кокеткой волан из белой ткани. Платье по талии на резинке. Рукав цельнокроенный. Кокетка и низ платья отделаны сужаком. № 1744.

Автор Н. А. Уфимцева

7. Платье для девочки-подростка из штапельного полотна в полоску. Лиф с мягкими складочками по талии. На юбке спереди заложены складочки. Воротник, рукава отделаны сужаком и выюничком. № 1977.

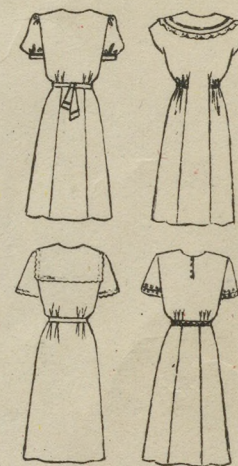
Автор М. П. Шорикова



5

6

7



8. Платье для девочки-подростка из штапельного полотна с каймой. Горловина и пояс отделаны каймой. № 1942.

Автор Н. П. Шимелис



8



1. Платье женское из штапельного полотна в полосу. Лиф с мягкими складочками от плечевых швов и от талии. Юбка прямая двухшовная, спереди встречная складка. Грудка лифа выкроена с расположением полосок в ёлку. Воротник и манжеты из гладкой ткани. № 1988.

*Автор А. А. Воробьева*

2. Платье женское из штапельного полотна. Лиф со вставной грудкой. Юбка шестишовная, на боках и спинке отрезная. Рукав ниже локтя собран на резинке. Отвороты и оборка на рукавах отделаны вышитым аргантином. № 1886.

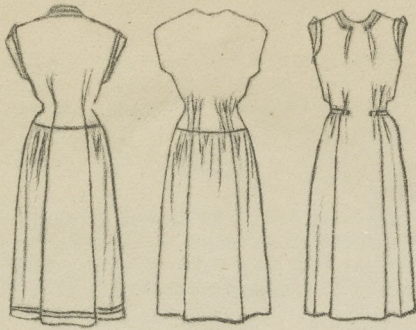
*Автор В. И. Гринберг*



3. Платье женское из штапельного полотна. Лиф с мягкими складочками от плечевых швов и от талии. Юбка четырехшовная, расклешенная, настроена на лиф. Воротник и манжеты из арганти, вышиты машинной ажурной вышивкой. № 1956.

*Автор М. П. Шорикова*





4. Платье женское из штапельного полотна. Лиф удлиненный с мягкими складочками. Юбка шестишовная. Рукава цельнокроенные. Воротник, манжеты и низ платья отделаны тесьмой. № 2005.

*Автор Н. А. Уфимцева*

5. Платье женское из штапельного полотна в полоску. Лиф удлиненный с мягкими складочками. Юбка с бантовой складкой спереди и сзади. Рукава цельнокроенные. № 1959.

*Автор Н. П. Шимилис*

6. Платье женское из штапельного полотна в горошек. Рукава цельнокроенные с манжетами. Платье отделано сутажом с пуговицами в цвет горошка. № 2002.

*Автор Н. П. Шимилис*



4



5

6

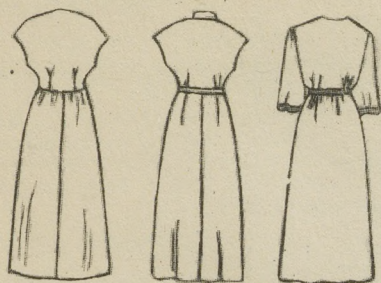


2. Халат женский из штапельного набивного полотна с поясом. Лиф по талии отрезной с мягкими вытачками. Юбка семишовная. Воротник и карманы отделаны вьюнчиком двух цветов. № 2069.

*Автор М. П. Шорикова*

3. Халат женский из штапельного набивного полотна. Лиф отрезной с мягкими складочками от плечевых швов и от талии. Пояс с манжетами из гладкой ткани, по краям отделаны двойным кантом. № 1676.

*Автор Н. П. Шимилис*



2



3

1. Халат женский из штапельного набивного полотна. Лиф с мягкими складочками от талии. Рукава цельнокроенные. Юбка пятишовная, по бокам и спинке отрезная, в сборку. Перед лифа отделан широким, драпирующим воланом. Низ халата и волан отделаны сутажом. № 2006.

*Автор Н. А. Уфимцева*





Нарядный халат из набивной шелковой ткани, по талии отрезной перед лифа и спинка выкроены вместе с рукавами. Халат отделан гладкой тканью. № 1878.

Автор Н. А. Уфимцева







1. Костюм из шерстяной ткани. Пиджак однобортный. Карманы накладные. Спинка с двумя выточками и хлястиком. Пиджак отделан строчкой в три ряда. Брюки с манжетами. № 2051.

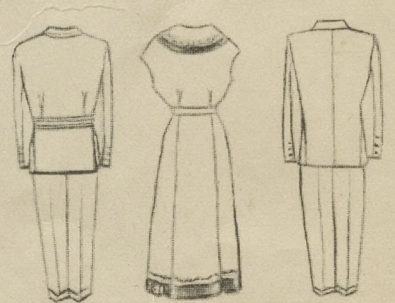
Автор В. М. Седов

2. Платье женское из крепдешина, отрезное. Рукава цельнокроенные. Перед лифа с застежкой на пуговицы. Платье отделано тканью другого цвета и машинной вышивкой. № 2087.

Автор Н. А. Уфимцева

3. Костюм мужской, шерстяной, двубортный в полоску. № 1724.

Автор И. Я. Баянов







2



3



1

1. Сарафан с кофточкой из гладкого штапельного полотна разных цветов. На лифе сарафана от плечевых швов мягкие складки, по талии вытачки. Юбка десятишовная. Сарафан отделан машинной вышивкой. На кофточке по талии зашпы, образующие встречные складочки. Рукава цельнокроенные. № 2079—2056.

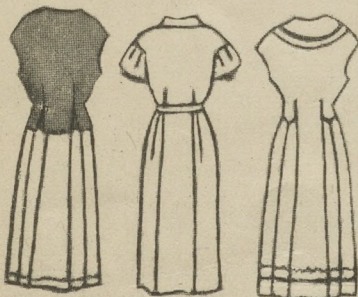
Автор Н. А. Уфимцева

2. Платье женское из штапельного полотна, со спущенными плечами, отрезное. Широкая планка на лифе пристегивается на 2 пуговицы. На лифе мягкие складки от плечевых швов и по талии. Юбка шестишовная. Рукава собраны по окату и на резинке. Воротник из гладкой отделочной ткани, обшит вьюнчиком. № 2088.

Автор Н. А. Уфимцева

3. Платье женское из штапельного полотна. Бока отрезные, перед и спинка цельные. Рукава цельнокроенные. Платье отделано тканью и по низу вышивкой. № 2053.

Автор Н. А. Уфимцева







1. Сарафан с кофточкой из штапельного полотна. На лифе сарафана и кофточки от плечевых швов и по талии мягкие складочки. Юбка пятишовная. Кофточка на притачном пояске, завязывающемся спереди. Лиф и низ сарафана отделаны отделочной тканью. № 1633.

Автор Н. А. Уфимцева

2. Костюм для пляжа, комбинированный из двух шелковых тканей. Состоит из кофточки, юбки и купального костюма. Кофточка с мягкими складочками по талии и от плечевых швов, с внутренними карманами на баске. Юбка двухшовная со шлицами в боковых швах. Кофточка, юбка и купальный костюм отделаны выюником. № 2037, 2038, 2039.

Автор М. П. Щорикова



3. Костюм для пляжа. Сарафан и пелерина из набивного штапеля и купальный костюм из х/б сатина. Сарафан спереди от горловины до низа разрезной с застежкой по талии на кнопки и пояс. Накидка, низ сарафана, пояс и лиф купального костюма отделаны каймой. № 1646, 1647, 1648.

Автор Н. А. Уфимцева

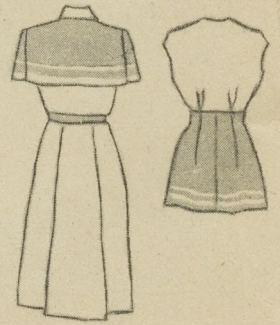
4. Сарафан с кофточкой х/б набивной. Лиф сарафана ниже талии. По талии и от горловины мягкие складки. Юбка восьмишовная. Рукав цельнокроенный. Сарафан и кофточка отделаны выюником в 2 ряда. № 1937.

Автор А. А. Воробьева



Женское платье-ансамбль для водного спорта. Рекомендуется из белого штапеля или полотна. Отделка из того же материала зеленого цвета. Ансамбль состоит из следующих частей: блузка, короткая юбка-штаны и фигаро. Предназначается для молодежи.

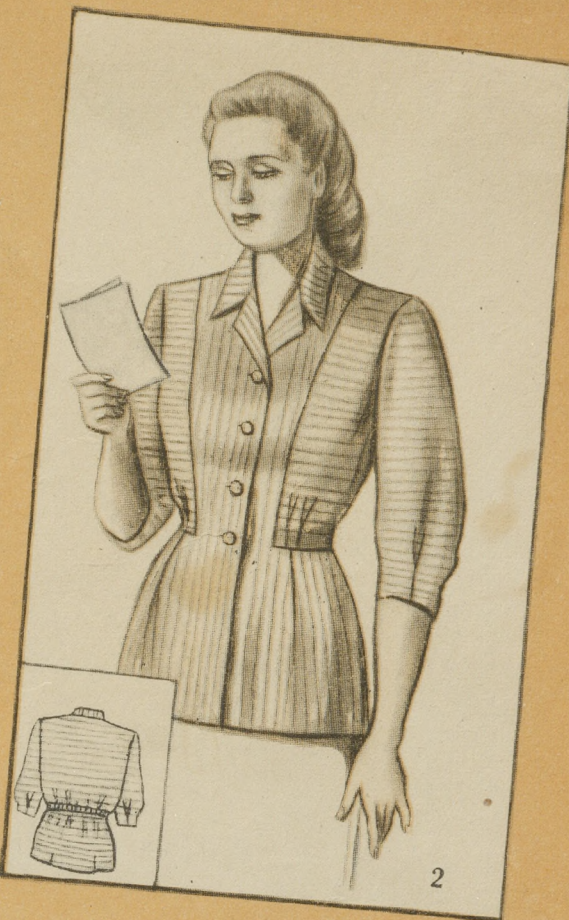
Автор Л. А. Модина







1



2



3



4



5

1. Блузка женская из штапельного полотна в полоску. От плечевых швов по линии проймы по одной мягкой складочке. По талии на резинке. Рукава ниже локтя. № 1177.

Автор Н. А. Уфимцева



4. Блузка женская из крепдешина, отделана машинной ажурной вышивкой. № 1723.

Автор Н. П. Шимелис

2. Блузка женская из штапельного полотна в полоску. Середина переда и баска выкроены вместе в долевую полосу. Спинка, рукава и часть полочки в поперечную полосу. № 1812.

Автор Н. А. Уфимцева

3. Блузка женская из крепдешина. Спереди на блузке застрочены мягкие складочки. По талии на резинке. Воротник стоечкой, спереди отложной. № 1975.

Автор Н. А. Уфимцева

5. Блузка женская из крепдешина. Вставки застрочены в складочку. № 786.

Автор А. А. Воробьева



20 руб.

1983 4

