

087

4 563

АЛЬБОМ МОД

сезон осень-зима
1953-1954



СВЕРДЛОВСК
1953

АЛЬБОМ МОД

сезон осень-зима
1953-1954

МИНИСТЕРСТВО ЛЕГКОЙ И ПИЩЕВОЙ ПРОМЫШЛЕННОСТИ РСФСР
ГЛАВШВЕЙПРОМ

Свердловский Дом Моделей

СОДЕРЖАНИЕ

1. Пальто женские 1—5
2. Пальто мужские 1, 21
3. Костюмы женские 6
4. Костюмы мужские 6, 7
5. Платья женские 8, 10—15
6. Платья-костюмы 8, 9—15
7. Пальто детские 16, 17, 19, 20
8. Платья детские 22
9. Лыжные костюмы 18
10. Халаты 23
11. Блузки 24



На обложке:

Пальто из драпа, двубортное, прилегающей формы, с цельнокроенными рукавами. Отделано мехом, № 1713
Автор О. М. Чистякова

Ответственный редактор Г. Г. Мусихин
Технический редактор А. С. Асс

В оформлении альбома участвовали художники:

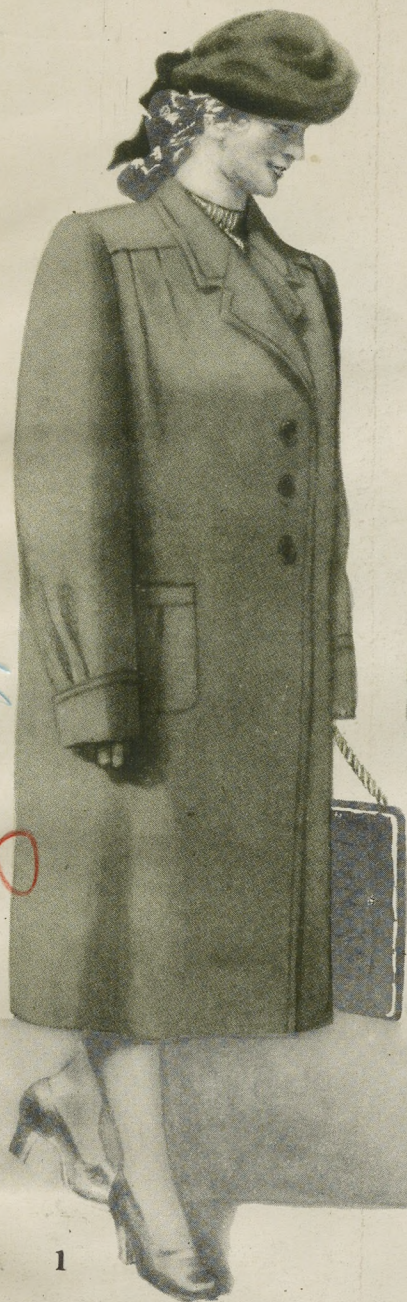
*Л. К. Носова, О. Д. Коровин, М. П. Шорикова, Л. А. Модина, В. П. Линденбаум,
А. С. Мишарин, фотограф И. Н. Тюфяков*

Подписано к печати 7/VII 1953 г. Бумага 60×92 $\frac{1}{8}$ =1 $\frac{1}{2}$ бумажных листа—3 печатных листа.
НС 02787 Заказ № 1139 Тираж 2000 экз.

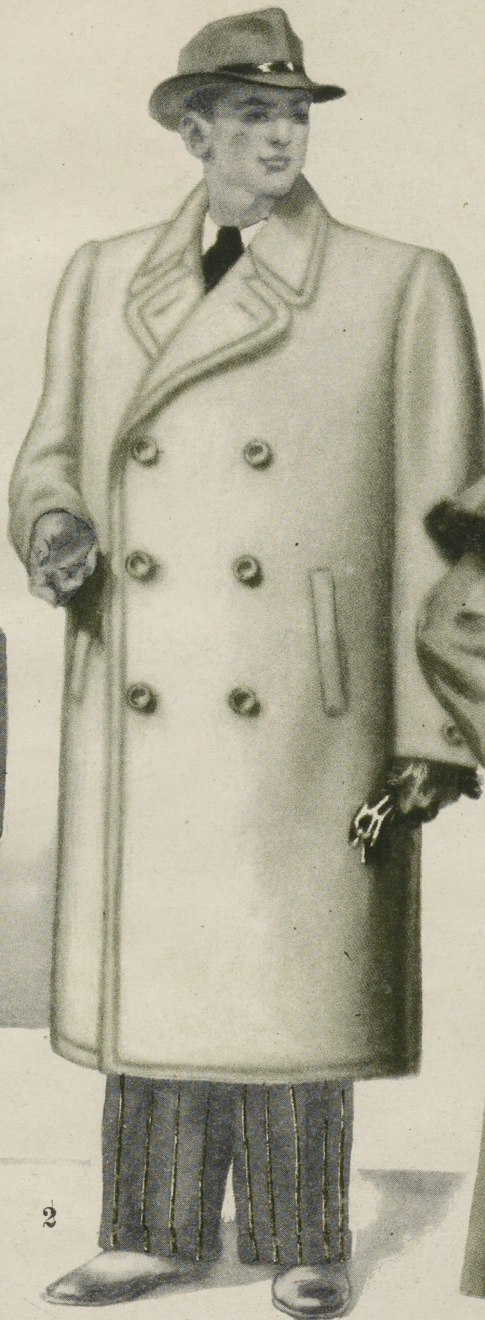
Хромофотография, г. Свердловск, ул. Тургенева, 20



687
A533
02



1



2



3

1. Пальто из легкого драпа, свободной формы, двубортное. Полочки на кокетке; под которыми заложены мягкие складочки. Спинка с застроченной складкой. № 1638.

Автор О. И. Белякова

2. Пальто из драпа, демисезонное, с прорезными карманами, заделанные листочкой. Спинка со швом посередине. № 1148.

Автор И. Я. Баянов

3. Пальто из камвольной цветной ткани, двубортное, прилегающей формы, полочки и спинка с рельефами, в которые втачивается пелерина, отделанная мехом. № 1655.

Автор О. И. Белякова

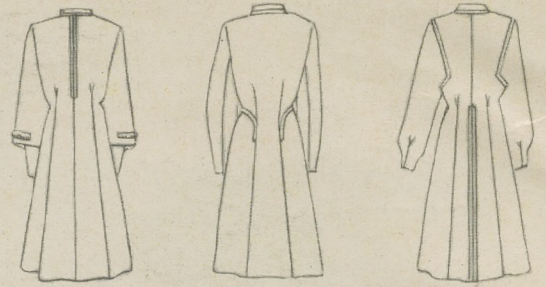
Отдел хранения
Гос. Публ. библиотеки
им. В.Г. Белинского
г. Свердловск

2. Пальто из драпа, двубортное, прилегающей формы. Отделанное шнуром по рисунку. № 1589.

Автор *О. И. Белякова*

3. Пальто из драпа, прилегающей формы, двубортное. Рукава со спущенной проймой. № 1717.

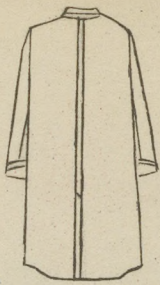
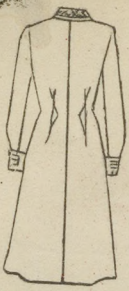
Автор *В. В. Фуфаева*



1. Пальто из трико, однобортное, прилегающей формы, с застежкой, подкроенной от левой полочки, боковые швы внизу заканчиваются шлицами. Отделанное мехом. № 1574.

Автор *В. В. Фуфаева*





1. Пальто из драпа, прилегающей формы, манжеты и воротник отделаны мехом. № 1606.

Автор О. М. Чистякова

2. Пальто из коверкота, свободной формы, с прорезными карманами в рамку. Рукава с фигурными манжетами. № 1235.

Автор В. В. Фуфаева

3. Пальто из драпа, прилегающей формы, двубортное, рукава одношовные, отделаны мехом. № 1768.

Автор А. Б. Ощепкова



1



2



3



1. Пальто из трико, зимнее, прилегающей формы, полочки с мягкими вытачками, спинка со швом посередине отстроченная от талии книзу. Рукава сверху, подрезанные со сборкой и отделаны мехом, внизу собраны на манжет. № 1731.
 Автор О. И. Белякова

2. Пальто из фуле, зимнее, прилегающей формы. На полочках и спинке рельефы и защипы. № 1765.
 Автор О. М. Чистякова

3. Пальто из фуле, зимнее, прилегающей формы, полочки отделаны фигурными рельефами. № 1791.
 Автор А. Б. Ощепкова



1. Пальто из фуле, зимнее, боковые части полочек и спинки отрезные, по талии собраны в сборку. Рукава отделаны мехом. № 1808.

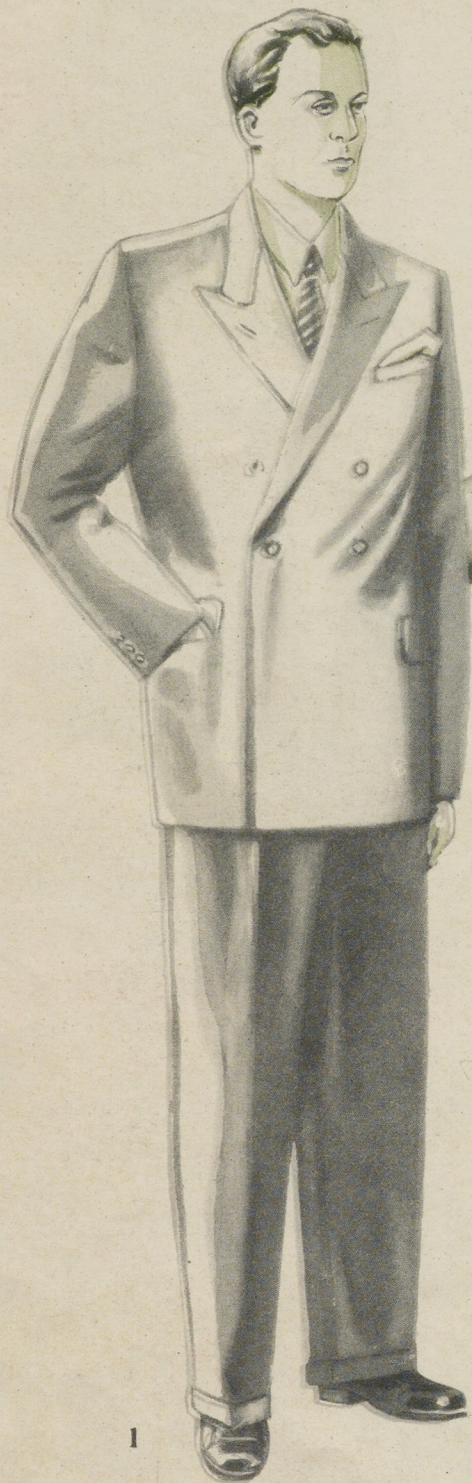
Автор О. И. Белякова

2. Пальто из шерстяной ткани, зимнее, прилегающей формы. Верхние боковые части полочек и спинки по талии отрезные и настроены отделочной строчкой. № 1753.

Автор В. В. Фуфаева

3. Пальто из цветной камвольной ткани, зимнее, прилегающей формы. полочки и спинка с рельефами до талии, от талии книзу переходящие в складки, отделанные строчкой. № 1832.

Автор О. И. Белякова



1

1. Костюм из шерстяной ткани, двубортный, с удлиненными лацканами, карманы боковые, прорезные, верхний с листочкой. Брюки с манжетами. № 1636.

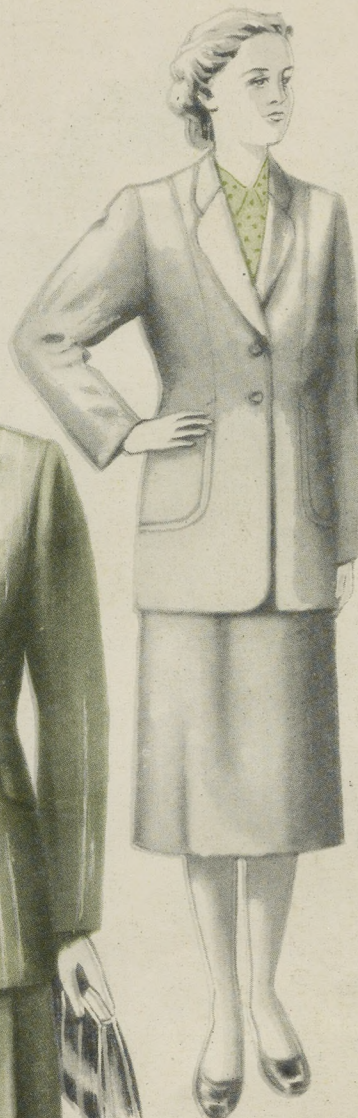
Автор Л. Б. Шприцман



2

2. Костюм из шерстяной ткани с рисунком в полоску, двубортный, жакет с удлиненными лацканами. Юбка с бантовой складкой. № 1292.

Автор А. Б. Ощепкова



3

3. Костюм из шерстяной ткани, однобортный, прилегающей формы. Полочки и спинка отделываются снизу рельефной строчкой. Юбка двухшовная, с застроченными складками и с открытыми шлицами внизу. № 1656.

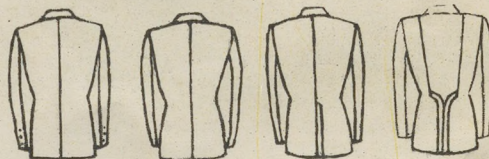
Автор О. И. Белякова



4

4. Костюм из шерстяной ткани, прилегающей формы. Полочки с рельефами, в которых заделаны карманы. Спинка с фигурными рельефами. Юбка прямая, с одной бантовой складкой. № 1531.

Автор О. И. Белякова





1

2

3

1. Костюм из шерстяной ткани, од-
нобортный, с накладными карманами,
брюки с манжетами. № 1653.

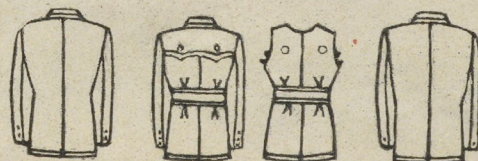
Автор В. М. Седов

2. Костюм из трико, однобортный,
прилегающей формы, полочки и спин-
ка на пристегивающейся кокетке.
Спинка с хлястиком. № 503.

Автор И. Я. Баянов

3. Куртка из шерстяной ткани, по-
лочки с боковыми и нагрудными кар-
манами. № 1568.

Автор Л. Б. Шприцман





1



2

3

1. Платье из шерстяной ткани, перед и спинка со швом посередине и подкроенными бочками, в которых заделаны карманы, рукава выкроены вместе с лифом, отделаны шнуром по Болгарским народным мотивам. № 1800.

Автор Н. А. Уфимцева

2. Платье-костюм из шерстяной ткани. Жакет прилегающей формы, отделан кантом из креп-сатина на блестящую сторону. Пуговицы вставки обтянуты также креп-саатином. № 1748.

Автор Н. П. Шимилис

3. Платье из шерстяной ткани на фигурной кокетке, прилегающей формы, отделано другим материалом. № 1746.

Автор Л. А. Модина



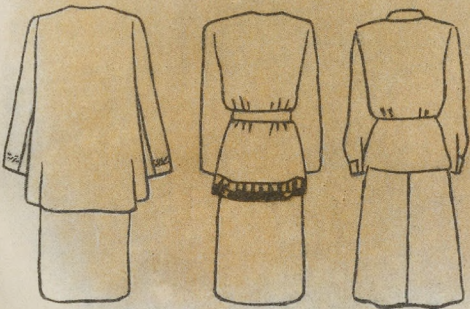
1



2



3



1. Полупальто летнее из шерстяной ткани, свободной формы, отделано вышивкой—апликацией, на основе грузинской народной одежды. № 1659.

Автор В. В. Фуфаева

2. Платье-костюм из шерстяной ткани, отделан вышивкой—апликацией. Модель разработана по мотивам северной народной одежды. № 946.

Автор А. А. Воробьева

3. Платье-костюм из шерстяной ткани, прилегающей формы, юбка четырехшовная, отделанный каймовым материалом. № 1454.

Автор Н. П. Шимилис



1

1. Платье из шерстяной ткани, по талии отрезное, отделанное вышивкой по латышским народным мотивам. № 1611.

Автор Н. П. Шимилис

2. Платье из шерстяной ткани, в боковых частях по талии отрезное, отделанное тесьмой. № 1742.

Автор Н. А. Уфимцева



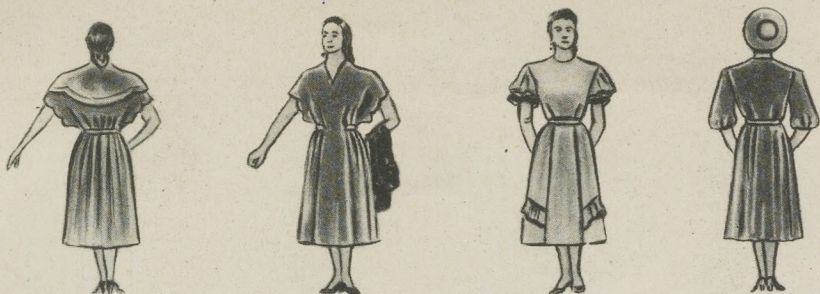
2



3

3. Платье из шелковой ткани, лиф отрезной, рукава кроенные вместе с лифом, отделанное другой тканью в тон основного материала. № 1722.

Автор Н. П. Шимилис



4



5



6

4. Платье из креп-сатина с пелериной на блестящую сторону. Рукава выкроены вместе с лифом. Юбка не отрезная, с резинкой, проходящей по талии. Горловина и рукава отделаны кантом на блестящую сторону. № 1705.

Автор Н. П. Шимилис

5. Платье из креп-де-шина, отрезное по талии, юбка шестишовная, отделанное однотонным материалом. № 1580.

Автор Н. П. Шимилис

6. Платье из креп-де-шина лиф отрезной с квадратным вырезом ворота юбка от талии с застроченными складками, отделанное гладкой шелковой тканью. № 1538.

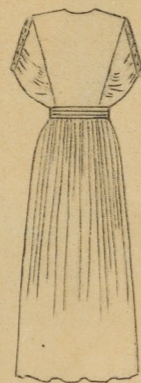
Автор Н. П. Шимилис



1

1. Вечернее платье, комбинированное из креп-сатина и креп-жоржета, средняя часть лифа и рукава отделаны машинной вышивкой—мишурой. По талии отрезное, с драпированным поясом. № 1747.

Автор Н. П. Шимилис



2



2. Платье из шелковой ткани, перед со швом посередине, спинка и боковые части переда фигурно-отрезные, воротник отложной, рукава одношовные к низу сужены по руке. Отделано синелькой. № 1829.

Автор А. А. Воробьева

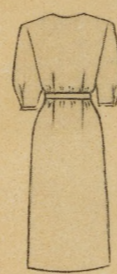


3



3. Платье из креп-сатина со вставкой из отделочной ткани, перед и спинка по талии фигурно-отрезные, отделано кантом на блестящую сторону. Рукава выкроены вместе с передом и спинкой. № 1809.

Автор Л. А. Модина

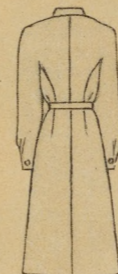


4



4. Платье из сатин-ромэна, отрезное по талии и на резинке, воротник отделан ажурной машинной вышивкой. В боковых швах юбки встречные складки на блестящую сторону. № 1827.

Автор Н. А. Уфимцева

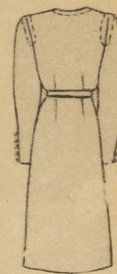


5



5. Платье из шерстяной ткани, по талии отрезное, перед и спинка с подкройными бочками. Рукава выкроены вместе с лифом. Воротник — стойка. Модель разработана на основе башкирской народной одежды. № 1822.

Автор Н. А. Уфимцева



6

6. Платье из шерстяной ткани, по талии отрезное, с застроченными вытачками от талии и плечевых швов. Рукава со спущенной проймой по окату отделанные строчкой. Юбка со встречной складкой, с прорезными карманами в рамку отделанными строчкой и с вытачками от талии. Вставка из другого материала. № 1828.

Автор А. А. Воробьева



1

1. Вечернее платье из натурального креп-сатина, отделка и середина переда сделаны на блестящую сторону, рукава из белого шифона. № 1306.

Автор А. А. Воробьева



2

2. Платье вечернее из креп-сатина, отрезное по талии, перед лифа отделан аппликацией на блестящую сторону, по которой дана вышивка мишурой. Юбка спереди с фигурной вставкой на блестящую сторону и состоящей из пяти клиньев. Модель разработана на основе русской народной одежды. № 1587.

Автор В. И. Гринберг



3

3. Платье вечернее из пан-бархата, с длинными рукавами. Спереди лифа от талии мягкие складки. Лиф спинки с овальным мысом, под которым собрана сборка. Платье отделано мишурой. № 745.

Автор А. А. Воробьева



4

4. Платье вечернее из креп-садина. На передней и задней части лифа заложены складки, под которыми пришиты кнопки, служащие для пристегивания пелерины. Пелерина состоит из двух частей. № 1572.

Автор Н. П. Шимилис



1. Пальто из трико, прилегающей формы, спинка со встречной складкой и хлястиком втачивающимся в боковые швы. № 1599.

Автор Л. Б. Шприцман

2. Пальто из камвольной цветной ткани, свободной формы, отделанное вышивкой, разработанное на основе грузинской народной одежды. № 1453.

Автор В. В. Фуфаева

3. Пальто из трико, на фигурной кокетке, отделанное шнуром. № 1699.

Автор О. М. Чистякова

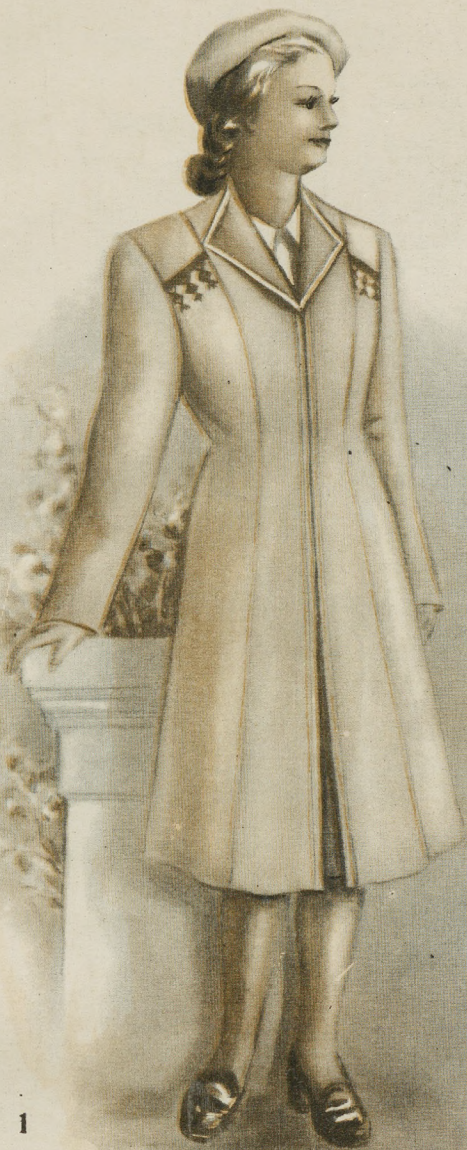


4. Пальто из камвольной цветной ткани, полочки и спинка с рельефами, в которые втачены крылышки, отделанные тесьмой. № 1662.

Автор О. М. Чистякова

5. Пальто из шерстяной ткани, полочки и спинка на круглой кокетке, под которой заложены мягкие складочки. № 1600.

Автор В. В. Фуфаева



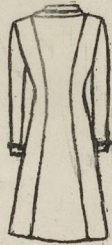
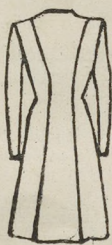
1



2



3



1. Пальто из белого трико, прилегающей формы, полочки и спинки с рельефами, разработано на основе Грузинской народной одежды. № 1425

Автор В. В. Фурцева

2. Пальто из фуле для девочки старшего школьного возраста, прилегающей формы, отделано машинной вышивкой и мехом. № 1410.

Автор А. Б. Ощепкова

3. Пальто из трико для девочки школьного возраста, на полочках и спинке рельефы, книзу переходящие в складки, отделанное мехом и тесьмой. № 1402.

Автор А. Б. Ощепкова

Гос. библиотека
им. В.Г. Белинского
г. Свердловск

КУ



1. Костюм лыжный из хлопчато-бумажной ткани для мальчика дошкольного возраста, комбинированный, на фигурной кокетке с карманами, брюки на манжетах. № 1112.

Автор Л. Б. Шприцман

2. Костюм лыжный из хлопчато-бумажной ткани для девочки старшего школьного возраста, блуза на фигурной кокетке, отделанная тесьмой с притачным поясом, с застежкой на молнию, рукава на манжетах. Брюки с застежкой сбоку, на манжетах. № 1884.

Автор Е. Ф. Квасова

3. Костюм лыжный, из хлопчато-бумажной ткани, для девочки школьного возраста. С застежкой на молнию, брюки по талии и внизу на резинке и с накладным карманом, отделан вышивкой—апликация. № 1182.

Автор В. В. Фуфаева



1. Пальто зимнее для девочки дошкольного возраста, с накладным карманом отделанным мехом. Рукава на манжетах. № 1781.

Автор В. В. Фуфаева

2. Пальто из трико, зимнее, для девочки дошкольного возраста, расклешенное, с прорезными карманами в рамку, воротник — стойка из меха, с пелериной, отделанной мехом. № 1450.

Автор О. И. Белякова

3. Пальто из трико, зимнее, для девочки школьного возраста, полочки и спинка с рельефами, воротник — стойка из меха, переходящая в отделку борта, с поясом, отделанным мехом. № 1784.

Автор В. В. Фуфаева

4. Пальто зимнее для девочки школьного возраста, полочки и спинка с рельефами, с меховым воротником — стойка, с пелериной, втачивающейся в плечевые швы, отделанное мехом и вышивкой. № 1537.

Автор О. И. Белякова



5. Пальто из шерстяной ткани, зимнее, для девочки дошкольного возраста, полочки с двумя мягкими складочками и прорезными карманами в рамку. Копюшон соединен вместе с пелериной, отделано мехом и вышивкой. Модель разработана по мотивам северной народной одежды. № 886.

Автор О. И. Белякова



1. Пальто из шерстяной ткани; зимнее, для девочки старшего школьного возраста, с меховым воротником стойка, полочки и спинка с рельефами, отделано шнуром в тон материала. № 1802.

Автор О. И. Белякова

2. Пальто из драпа, зимнее, для девочки старшего школьного возраста. Спинка со встречной складкой и рельефами, отделано мехом и вышивкой. № 1545.

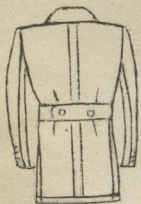
Автор В. В. Фуфаева

3. Пальто из камвольной цветной ткани, зимнее, для девочки старшего школьного возраста, с прорезными карманами, отделанными мехом, полочки и спинка с рельефами. № 1728.

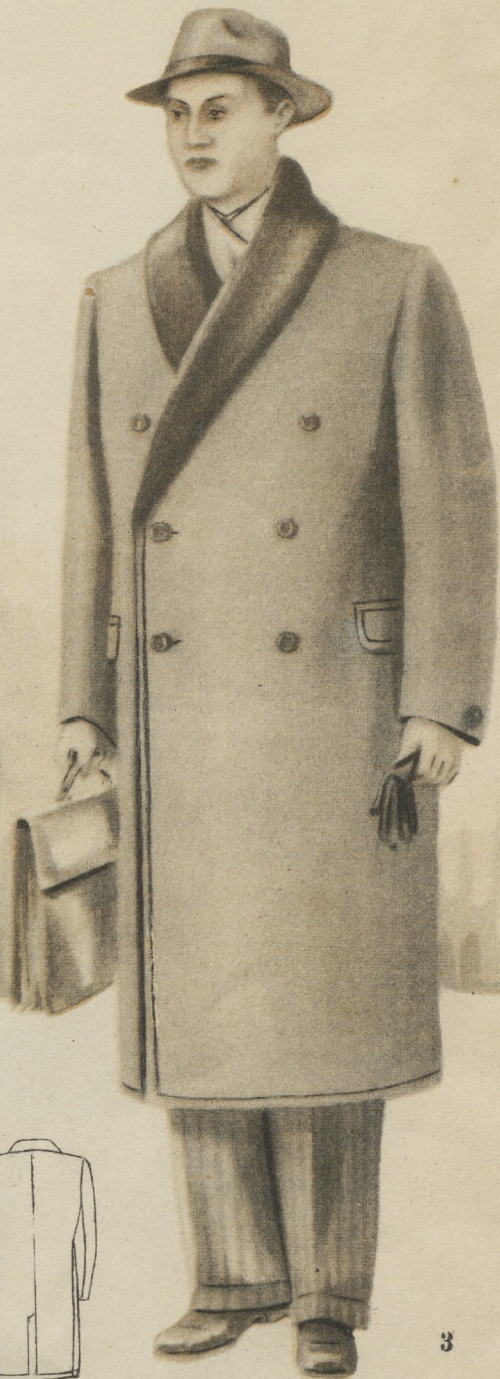
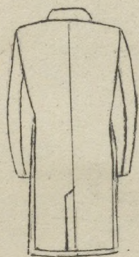
Автор В. В. Фуфаева



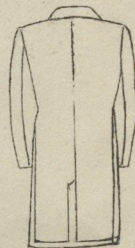
1



2



3



1. Зимнее двубортное полупальто с меховым воротником. Муфтовые карманы листочкой, боковые с клапанами. Спинка с двумя защипами, хлястиком. Рукава двушовные с хлястиками на верхней половине. № 1823.

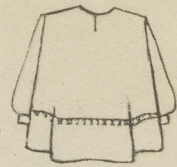
Автор В. М. Седов

2. Двубортное зимнее пальто полу-прилегающей формы. Воротник и лацканы меховые. Карманы прорезные с клапанами. На спинке шов и шлицца. № 1816.

Автор В. М. Седов

3. Двубортное зимнее пальто полу-прилегающей формы. Воротник меховой-шалка. Карманы прорезные с клапанами. Спинка со швом и шлицей. № 1787.

Автор И. Я. Баянов



1. Платье из штапельного полотна для девочки дошкольного возраста, на круглой кокетке, под которой делается мелкая сборка. Отделано тесьмой. № 1851.

Автор В. И. Гринберг

2. Платье из шерстяной ткани для девочки дошкольного возраста, на фигурной кокетке, под которой заложены мягкие складки. Отделано тесьмой и вышивкой. № 1745.

Автор Л. А. Модина

3. Платье из штапельного полотна для девочки школьного возраста, середина переда целая, по талии с поясом, завязывающимся сзади, отделанное тесьмой. № 1810.

Автор Н. П. Шимилис

4. Платье из шерстяной ткани для девочки дошкольного возраста, расклешенное, отделано вышивкой—апликацией из другого материала. № 1426.

В. И. Гринберг

5. Платье из шерстяной ткани для девочки дошкольного возраста, расклешенное, отделанное тесьмой и апликацией на карманах. № 1798.

Автор Л. А. Модина



1. Халат из шелковой ткани по линии талии и в рукавах втачаны воланы. № 1391.

Автор А. А. Воробьева

2. Халат из шелковой ткани, по талии отрезной, рукава внизу с отворотами, накладные карманы, отделанный другой тканью. №1761.

Автор Л. А. Модина

3. Халат из хлопчато-бумажной ткани, с фигурными лацканами и карманами, отделанный другим материалом. № 1797.

Автор Н. П. Шимилис



1. Блузка из шелковой ткани, по талии на резинке, отделанная машинной вышивкой. № 1657.

Автор В. И. Гринберг

2. Блузка из шифона, нарядная, рукава на манжете, отделанная вышивкой — аппликацией. № 1400.

Автор А. Б. Воробьева

3. Блузка из креп-де-шина, с круглым вырезом горловины, отделанная машинной вышивкой по мотивам марийской народной одежды. № 1702

Автор Л. А. Модина

4. Блузка из маркизета, на фигурной кокетке, которая отделяется оборкой. № 1352.

Автор В. И. Гринберг

5. Блузка из креп-де-шина, спереди с застроченными, поперечными складками, под которыми собрана мелкая сборка. № 1092.

Автор Н. А. Уфимцева

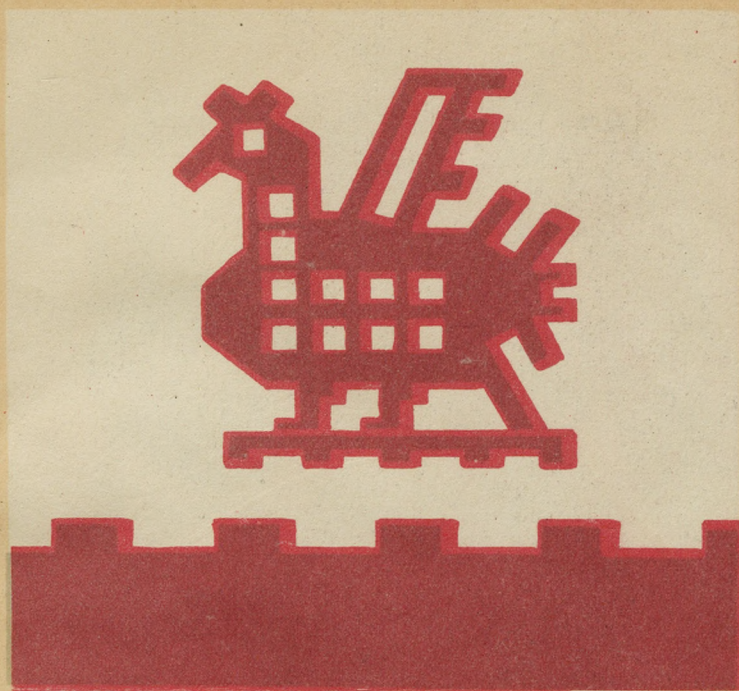
6. Блузка из шифона, по талии на резинке, рукава воланы переходящие в оборку. № 1754.

Автор В. И. Гринберг

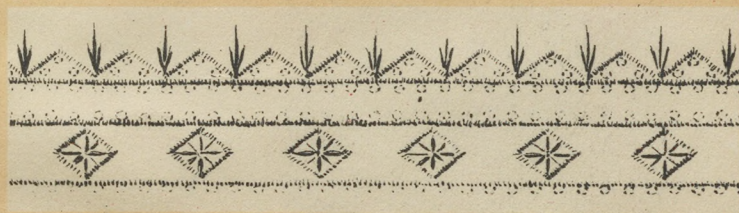
ВЫШИВКА



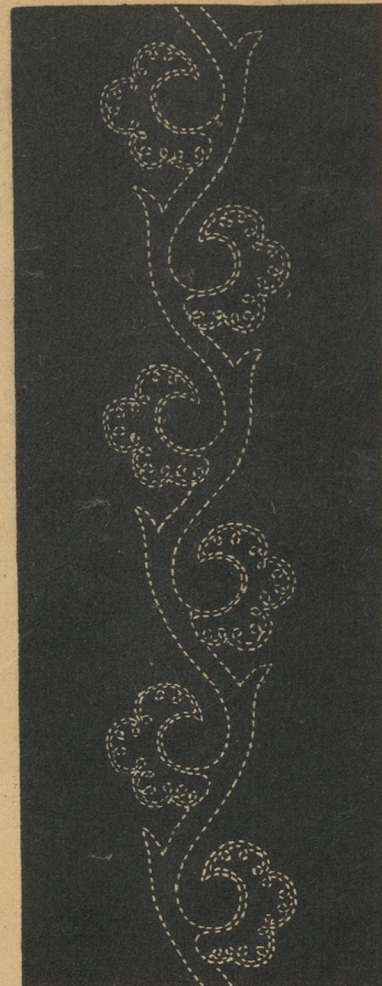
1



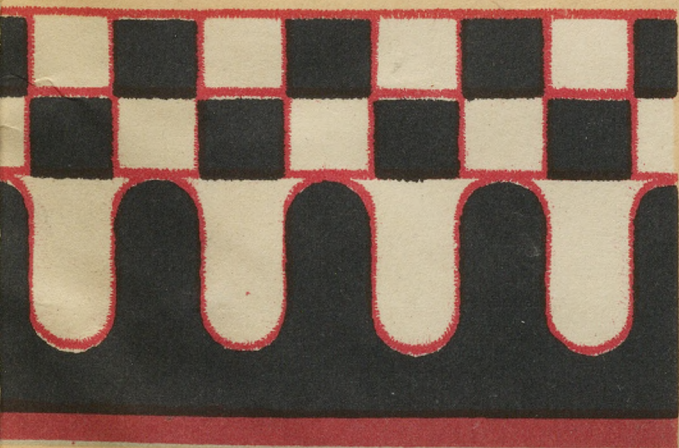
2



3



4



5



6

1. Апликация выполнена из креп-сатина на матовую сторону. Контур рисунка обработан на машине. 2. Апликация. Рисунок выполнен по мотивам русской народной вышивки. Обработка контура производится на машине. Модель с данной вышивкой помещена на стр. 22. 3. Машинная вышивка мишурой по креп-сатину. Модель с данной вышивкой помещена на стр. 12. 4. Машинная вышивка выполнена шёлком. На машине 15 класса. 5. Апликация выполнена из черного и белого бархата по мотивам народов севера. Модель с данной вышивкой помещена на стр. 9. 6. Машинная вышивка в комбинации с апликацией. Модель с данной вышивкой помещена на стр. 9.

30 руб.



Костюм лыжный женский, х/бум.
Блуза на кокетке, по талии собрана
на резинку. Кокетка и низ блузы
отделаны шерстяной тесьмой.

Автор О. И. Белякова