







ГАСТРОЛИ ТЕАТРА ДРАМЫ КУЗБАССА

ЭТОТ «АМОРАЛЬНЫЙ» ФИЛИМОНОВ

ЧТО ТАКОЕ аморальный поступок?

Некоторые герои новой комедии Э. Брагинского и Э. Рязанова «Аморальная история»...

Жена Филимонова (Р. Карева) — деловая, умная женщина, доктор наук...

Многих до сих пор удивляет то, что Э. Брагинский и Э. Рязанов называют свои произведения комедиями...

Вот Лидя «бучает» Филимонова манерам завязать ухажера. Но до настоящих «познаний» Лиды Филимонову-Шокину нет абсолютно никакого дела...

Лидя просто любит Лиду, каждый ее жестоким поворотом головы, причем любовные это более всего походит на нежный, тихий восторг...

Все существо актера «работает» на это ощущение: и пластика, и мимика, и интонация...

Лидя сильная. Филимонов слаб. Но в конце концов он научится быть самим собой — смелым, честным, естественным...

На снимках: фрагменты интерьера «Петровского зала».



Продолжаем рассказ о творчестве Павла Петровича Бажова, о теме труда в его чудесных сказах.

К 100-летию П. П. БАЖОВА

ВОЛШЕБНАЯ СИЛА МАСТЕРСТВА

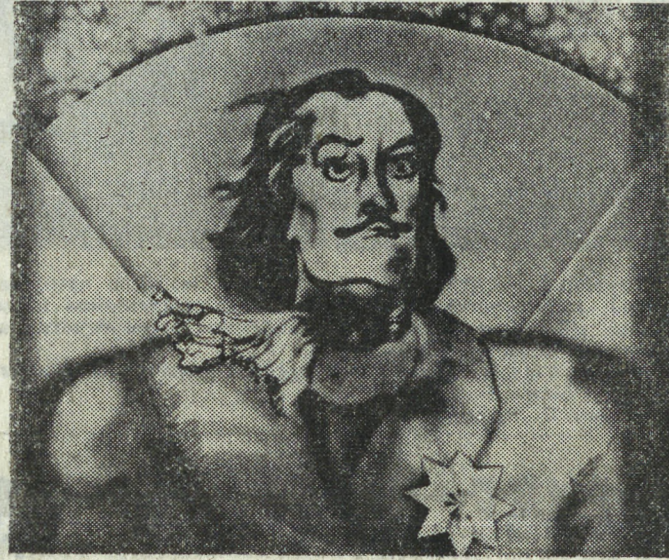
Особенно поэтически были фантастически представлены о талантистых земляках — Бажовых, столь совершенных произведений искусства, естественности появления которых рабочий поэт не мог...

Замечательны Танишкино рукоделье, как шелка переменить или что, так в пуговку глядит. А чудесную пурговку подарил сама Малахитница. Хозяйка, хранительница земных недр...

Всемогущая владелица на всех сокровищах награждает своих избранников за неустанный труд, смелость, преданность, верность творческим исканиям.

Р. ГОЛЬДШТЕИН, кандидат филологических наук.

«ПЕТРОВСКИЙ ЗАЛ»



В свердловском ресторане «Петровский» недавно открыт нижний зал, названный «Петровским».

ОПЫТ РЕКЛАМНО-ЮРИСТИЧЕСКОГО РАССКАЗА

НОКДАУН СУДЬБЕ

Человек я очень невезучий, а это значит, что все у меня идет шиворот-навыворот.

И вот так во всем. Захочу, например, лакново обратиться к жене — обязательно незову ее именем соседки или соседки моей сотрудницы.

Свинцовая перчатка... А причём тут я?

И вот так во всем. Захочу, например, лакново обратиться к жене — обязательно незову ее именем соседки или соседки моей сотрудницы.

И вот так во всем. Захочу, например, лакново обратиться к жене — обязательно незову ее именем соседки или соседки моей сотрудницы.

КРОСС-ВОРА

ПО ВЕРТИКАЛИ: 1. Стихотворение Лермонтова. 2. Нижняя часть доменной печи.

Кроссворд с сеткой и подсказками. Включает вертикальные и горизонтальные задания.

В СВОБОДНУЮ МИНУТКУ

ПО ГОРИЗОНТАЛИ: 1. Заочность, слесарь. 2. Представитель народного писателя Сибири.

Ансамбль политической песни «Солидарность» Уральского государственного университета...

НАШЕ СПРАВОЧНОЕ БЮРО

СОВКИНО — Золотые дукаты призвана УРАЛ. Беда. Человеческая. Старое ружье. Мы так любим друг друга...

ГОРОДСКОЕ ПРОФЕССИОНАЛЬНО-ТЕХНИЧЕСКОЕ УЧИЛИЩЕ № 9

Свердловский техникум советской торговли

Свердловское медицинское училище

СВЕРДЛОВСКИЙ ЭЛЕКТРОТЕХНИКУМ СВЯЗИ МИНИСТЕРСТВА СВЯЗИ СССР

КРАСНОУФИМСКИЙ ОРДЕНА ТРУДОВОГО КРАСНОГО ЗНАМЕНИ СОВХОЗ-ТЕХНИКУМ

ОРДЕНА ТРУДОВОГО КРАСНОГО ЗНАМЕНИ СРЕДНЕЕ ГОРОДСКОЕ ПРОФЕССИОНАЛЬНО-ТЕХНИЧЕСКОЕ УЧИЛИЩЕ № 1 УРАЛМАШЗАВОДА

Алапаевский индустриальный техникум

Абестовский горный техникум