

ПОДПИСКА НАЧАЛАСЬ!

1 сентября повсеместно началась подписка на центральные, республиканские, областные (краевые), городские и районные газеты, центральные и местные журналы на 1967 год. Как и в прошлые годы, подписка проводится без каких-либо ограничений. При этом надо иметь в виду, что прием подписки на газеты и журналы на январь 1967 года будет прекращен 25 ноября. После этого подписку можно будет оформить только с февраля или любого последующего месяца.

Подписная кампания на газеты и журналы в нынешнем году проводится в обстановке высокой политической и трудовой активности трудящихся, вызванной решениями XXIII съезда КПСС, подготовкой к 50-летию Советской власти и 100-летию со дня рождения В. И. Ленина. Советская печать была, есть и будет надежным и могучим оружием Коммунистической партии и советского народа в борьбе за претворение в жизнь планов коммунистического строительства.

Великий пролетарский писатель Максим Горький говорил: «Высота культуры народа правильно измеряется количеством издаваемых в стране книг и газет». О популярности советской печати говорит то, что в нашей стране издается свыше шести тысяч газет, которые выходят на 65 языках. Их разовый тираж равен почти ста миллионам экземпляров. У нас выходит свыше 3800 журналов и других изданий журнального типа. Эти цифры показывают, что газеты и журналы стали для каждой советской семьи насущной потребностью.

В арсенале периодических изданий видное место занимает отраслевая профессиональная печать, в том числе строительные газеты и журналы. Кроме центральной «Строительной газеты» и ее вкладки «Архитектура», в нашей стране издаются десятки строительных журналов, тысячными тиражами выходят бюллетени и плакаты, издаваемые бюро технической информации, оргтехстройами и НТО строительной индустрии.

Для многих работников строительного про-

Пролетарии всех стран, соединяйтесь!

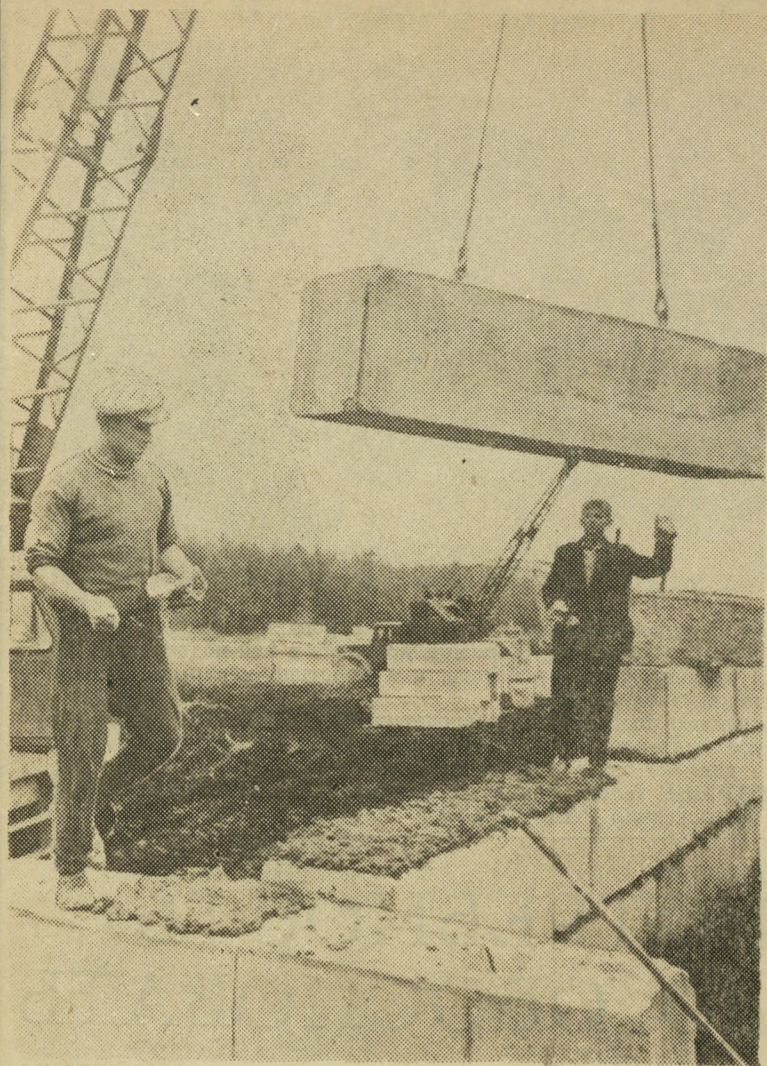
изводства профессиональные газеты и журналы являются неизменными спутниками, добрыми друзьями и советчиками. Ведь где, как не в своей профессиональной газете, можно прочитать полезные советы друзей по труду, рекомендации ученых и архитекторов, узнать об отечественных и зарубежных новинках в строительном производстве. Где, как не в профессиональной газете, можно раскрыть тонкости своего мастерства, поделиться своими думами и планами, получить ответы на свои профессиональные вопросы.

Организация распространения газет и журналов, в том числе отраслевых изданий, — большое политическое дело. Известно, какое огромное значение придавал ему В. И. Ленин. Он призывал к тому, чтобы «...было соревнование между заводами из-за числа подписчиков». Очень важно так организовать дело, чтобы каждое издание, особенно специализированное, профессиональное, попало именно к тем читателям, на которых оно рассчитано. Следует помнить, что воспитание вкусов и читательских интересов — неотъемлемая часть общей воспитательной работы.

На стройках и предприятиях, в проектных и научно-исследовательских институтах есть все возможности успешно провести подписку, одновременно обеспечить партийными и отраслевыми изданиями широкие слои читателей. Все будет зависеть от того, насколько умело, инициативно партийные, профсоюзные комитеты организуют эту работу, наладят пропаганду периодических изданий. Партийные, профсоюзные, комсомольские комитеты, коммунисты должны проявить себя подлинными застрельщиками распространения газет и журналов. Это важное дело нельзя откладывать на завтра, его надо вести с первых дней подписной кампании, вести широким фронтом — по месту работы, по месту жительства, то есть там, где наиболее удобно рабочему и инженеру, архитектору и ученому оформить подписку.

Результаты подписки на газеты и журналы на 1967 год будут во многом зависеть от тех, кто станет этим заниматься непосредственно, от распространителей печати. Ими должны быть хорошо подготовленные, авторитетные строители, умеющие работать с людьми, способные доходчиво рассказать о роли того или иного издания в борьбе за технический прогресс. Организаторам подписки надо позаботиться о том, чтобы на стройках и предприятиях, в клубах и дворцах культуры, в общежитиях и библиотеках были оборудованы уголки подписчика, оформлены стенды с тематическими каталогами и рекомендательными списками, вывешены на видных местах афиши и плакаты о подписке. Главное внимание людей, организующих распространение газет и журналов, должно быть обращено на обеспечение индивидуальной подписки.

Итак, подписная кампания началась. Выписывайте газеты и журналы, товарищи строители!



В начале сентября на строительстве четырехзального спортивного корпуса «Спартак» будет закончен нулевой цикл. Здесь отлично работает бригада монтажников Юрия Иванова и землекопа Константина Середкина из 18-го управления треста Уралтрансспецстрой. Рядом идет строительство демонстрационного крытого катка спортобщества «Труд». Здесь уже смонтированы фундаменты под ледяное поле.

На снимке: монтажники ВАЛЕРИЙ АЛЕКСЕЕВ и ВЛАДИМИР НОХРИН укладывают блоки в фундамент ледяного поля катка.

Фото И. ЛЬВОВА.

СВЕРДЛОВСКИЙ СТРОИТЕЛЬ

ОРГАН УПРАВЛЕНИЯ СВЕРДЛОВСКОГРСТРОИ И ОБКОМА ПРОФСОЮЗА РАБОЧИХ СТРОИТЕЛЬСТВА И ПРОМЫШЛЕННОСТИ СТРОИТЕЛЬНЫХ МАТЕРИАЛОВ

№ 69 (2333).

СРЕДА, 7 СЕНТЯБРЯ 1966 г.

Год изд. XXIV

Цена 1 коп.

В СТРАНЕ ОБЛАСТЕЙ ГОРОДЕ

Точный монтаж

Обуховский домостроительный комбинат в Ленинграде приступил к сборке первых двух девятиэтажных домов по методу точного монтажа конструкций. Такой метод значительно ускоряет сборку элементов здания, позволяет отказаться от электросварки. Стеновые панели устанавливаются ребром на штыри и закрепляются между собой специальными замками.

Автобусная «пристань»

По улицам и дорогам Асбеста курсирует более ста автобусов, перевозят ежедневно до 50 тысяч пассажиров. Маршруты сходятся в узел на рыночной площади. Здесь недавно закончено строительство нового здания, которое скоро украсится вывеской «Автовокзал».

Сооружено оно по типовому проекту из стекла, стали и бетона. Зал ожидания, комната матери и ре-

бенка оборудованы с таким расчетом, чтобы создать максимум удобств для пассажиров, отправляющихся в междугородные рейсы. К павильону вокзала примыкают скверы.

Будущим механизаторам

Областное объединение «Сельхозтехника» планирует построить в Свердловске здание школы механизаторов. Участок для возведения ее отведен по улице Машинной в Октябрьском районе.

Планам НОТ — постоянное внимание

В промышленности и строительстве, на транспорте нашей области с каждым годом все шире внедряются принципы научной организации труда. Передовые предприятия Среднего Урала накопили уже богатый опыт составления и внедрения планов НОТ. Заметный вклад в разработку теоретических основ научной организации труда вносят ученые научно-исследовательских институтов и вузов Свердловска. Вместе с тем на пути нового движения возникают сложные проблемы и трудности.

В соответствии с решением бюро Свердловского обкома КПСС в октябре будет проведена областная конферен-

Что на грядущий год готовить?

СОВМЕСТНЫЙ РЕЙД «СТРОИТЕЛЬНОЙ ГАЗЕТЫ», «УРАЛЬСКОГО РАБОЧЕГО» И «СВЕРДЛОВСКОГО СТРОИТЕЛЯ».

для Росмясорыбторга. Таких холодильников в Союзе строится пять. Каждый из них может вместить 17 000 тонн мя-

са и рыбы. Поднимать мясо и рыбу в камеры верхних этажей будут шесть грузовых лифтов.

В подвале главного корпуса — машинный зал. Мощные компрессоры должны нагнетать оттуда холодный воздух в морозильные камеры, где даже в самые жаркие дни воцарятся тридцатиградусные морозы.

Эта фабрика холода с насосной, коллекторной и котельной стоит почти три миллиона. Но из 700 тысяч рублей, выделенных на этот год, строители 24 управления не освоили и половины. На пусковой 1967 год остается почти 1,5 миллиона рублей.

Совсем недавно монтажники из бригады И. Медведева с помощью рамно-шарнирных индикаторов конст-

рукции Дейча за считанные минуты устанавливали на главном корпусе по шестнадцати колонн. Посмотреть на работу монтажников специально приезжали строители из Перми и Челябинска.

Но колонны поставили, гости разъехались и строители снова потеряли интерес к холодильнику.

Какие же работы необходимо закончить до наступления холодов?

— Прежде всего крышу, — говорит прораб К. Бейтанс. — Чтобы закончить крышу, нам нужно всего 30 кубометров торфоплиты. Не много, правда? Но взять ее негде. Прежде плиту поставлял свердловский завод «Изоплит». Теперь его закрыли: выработано все сырье.

Чтобы поднять стены хотя бы до пятого этажа, потребуется больше миллиона штук кирпича. А его на весь сентябрь ожидается меньше 200 тысяч. Не хватает и каменщиков. Недавно стены кляли 20 человек. Сейчас их сняли и пере-

(Окончание на 3-й стр.)

