



№ 41 (2452)

ДИАЛОГ

Издаётся с 1997 года

2
ИЮНЯ
2023 г.

Полевская городская общественно-политическая газета

ГЛАВА ПОЛЕВСКОГО ГОРОДСКОГО ОКРУГА

ПОСТАНОВЛЕНИЕ

24.05.2023 № 664

г. Полевской

Об установлении публичного сервитута открытому акционерному обществу «Межрегиональная распределительная сетевая компания Урала»

В соответствии со статьей 23, главой V.7 Земельного кодекса Российской Федерации, Федеральным законом от 06 октября 2003 года № 131-ФЗ «Об общих принципах организации местного самоуправления в Российской Федерации», на основании ходатайства открытого акционерного общества «Межрегиональная распределительная сетевая компания Урала» (620103, Свердловская область, город Екатеринбург, переулок Энергетиков, д. 7, ОГРН 1056604000970, ИНН 6671163413), учитывая отсутствие заявлений (возражений) правообладателей земельных участков в период публикации сообщения на официальном сайте органа местного самоуправления Управление муниципальным имуществом Полевского городского округа www.umi-pgo.ru о возможности установления публичного сервитута.

ПОСТАНОВЛЯЮ:

1. Утвердить границы публичного сервитута на части земельных участков с кадастровыми номерами: 66:59:0101023:299, 66:59:0101023:919, 66:59:0101023:913, площадью 2198 кв.м, расположенных в Свердловской области, на территории Полевского городского округа, в городе Полевском.

Сведения о границах публичного сервитута приведены в приложении к настоящему постановлению.

2. Установить публичный сервитут в интересах открытого акционерного общества «Межрегиональная распределительная сетевая компания Урала» на земельные участки, указанные в пункте 1 настоящего постановления, общей площадью 2198 кв.м, расположенные в Свердловской области, Полевском городском округе, в городе Полевском, в целях под размещение и эксплуатации объекта: ВЛ-110 кВ Полевская-СТЗ, литер 2, сроком на 49 лет.

3. Порядок установления зон с особыми условиями и содержание ограничений прав на земельные участки в границах таких зон определен Постановлением Правительства Российской Федерации от 24 февраля 2009 года № 160 «О порядке установления охранных зон объектов электросетевого хозяйства и особых условий использования земельных участков, расположенных в границах таких зон» (вместе с «Правилами установления охранных зон объектов электросетевого хозяйства и особых условий использования земельных участков, расположенных в границах таких зон»).

4. Срок, в течение которого использование частей земельных участков, указанных в пункте 1 настоящего постановления, и расположенных на них объектов недвижимого имущества в соответствии с их разрешенным использованием будет невозможно или существенно затруднено в связи с осуществлением публичного сервитута, составляет не более трех месяцев в отношении земельных участков, предназначенных для жилищного строительства (в том числе индивидуального жилищного строительства), ведения личного подсобного хозяйства, садоводства, огородничества, или одного года в отношении иных земельных участков.

5. График проведения работ при осуществлении деятельности, для обеспечения которой устанавливается публичный сервитут, определяется согласно Правилам вывода объектов электроэнергетики в ремонт и из эксплуатации, утвержденным Постановлением Правительства Российской Федерации от 30 января 2021 года № 86, и согласовывается обладателем публичного сервитута с собственниками земельных участков, указанных в пункте 1 настоящего постановления.

6. Плата за публичный сервитут в соответствии с пунктом 4 статьи 3.6 Федерального закона от 25.10.2001 № 137-ФЗ «О введении в действие Земельного кодекса Российской Федерации» не устанавливается.

7. Открытому акционерному обществу «Межрегиональная распределительная сетевая компания Урала»:

1) привести земельные участки, указанные в пункте 1 настоящего постановления, в состояние, пригодное для их использования, в срок не позднее чем 3 (три) месяца после завершения эксплуатации, капитального и (или) текущего ремонта инженерного сооружения;

2) соблюдать особые условия использования части земельных участков, расположенных в границах лесного фонда, в части получения положительного заключения государственной экспертизы проекта освоения лесов и наличия лесной декларации;

3) до окончания срока публичного сервитута обратиться в уполномоченный орган об установлении публичного сервитута на новый срок.

8. Открытое акционерное общество «Межрегиональная распределительная сетевая компания Урала» вправе приступить к осуществлению публичного сервитута со дня заключения соглашения о его осуществлении, но не ранее дня внесения сведений о публичном сервитуте в Единый государственный реестр недвижимости.

9. Органу местного самоуправления Управление муниципальным имуществом Полевского городского округа (Яковлева С.Г.) в течение 5 рабочих дней:

1) обеспечить размещение настоящего постановления на официальном сайте органа местного самоуправления Управление муниципальным имуществом Полевского городского округа в информационно-телекоммуникационной сети «Интернет» (<https://www.umi-pgo.ru>);

2) направить копию настоящего постановления правообладателям земельных участков, в отношении которых принято решение об установлении публичного сервитута, с уведомлением о вручении по почтовому адресу, указанным соответственно в выписке из Единого государственного реестра недвижимости;

3) направить заверенную копию настоящего постановления в орган, осуществляющий государственную регистрацию прав на недвижимое имущество и сделок с ним, для внесения в Единый государственный реестр недвижимости сведений о границах публичного сервитута;

4) направить открытому акционерному обществу «Межрегиональная распределительная сетевая компания Урала» заверенную копию настоящего постановления, сведения о лицах, являющихся правообладателями земельного участка, сведения о лицах, подавших заявления об учете их прав (обременений прав) на земельный участок, способах связи с ними, копии документов, подтверждающих права указанных лиц на земельный участок.

10. Контроль за исполнением настоящего постановления возложить на начальника органа местного самоуправления Управление муниципальным имуществом Полевского городского округа Яковлеву С.Г.

11. Опубликовать настоящее постановление в газете «Диалог» (без приложений), полную версию документа опубликовать на ОФИЦИАЛЬНОМ ИНТЕРНЕТ-ПОРТАЛЕ ПРАВОВОЙ ИНФОРМАЦИИ ПОЛЕВСКОГО ГОРОДСКОГО ОКРУГА (полевской-право.рф) и разместить на официальном сайте Администрации Полевского городского округа в сети «Интернет» (<http://polevsk.midural.ru>).

Глава Полевского городского округа К.С. Поспелов

ГЛАВА ПОЛЕВСКОГО ГОРОДСКОГО ОКРУГА

ПОСТАНОВЛЕНИЕ

24.05.2023 № 665

г. Полевской

Об установлении публичного сервитута открытому акционерному обществу «Межрегиональная распределительная сетевая компания Урала»

В соответствии со статьей 23, главой V.7 Земельного кодекса Российской Федерации, Федеральным законом от 06 октября 2003 года № 131-ФЗ «Об общих принципах организации местного самоуправления в Российской Федерации», на основании ходатайства открытого акционерного общества «Межрегиональная распределительная сетевая компания Урала» (620103, Свердловская область, город Екатеринбург, переулок Энергетиков, д. 7, ОГРН 1056604000970, ИНН 6671163413), учитывая отсутствие заявлений (возражений) правообладателей земельных участков в период публикации сообщения на официальном сайте органа местного самоуправления Управление муниципальным имуществом Полевского городского округа www.umi-pgo.ru о возможности установления публичного сервитута.

ПОСТАНОВЛЯЮ:

1. Утвердить границы публичного сервитута на часть земельного участка с кадастровым номером 66:59:0216001:3455, площадью 886 кв.м, расположенный в Свердловской области, на территории Полевского городского округа, район села Курганово, местоположение: участок находится примерно 2.5 км. на северо – восток от ориентира: географический знак «Европа-Азия».

Сведения о границах публичного сервитута приведены в приложении к настоящему постановлению.

2. Установить публичный сервитут в интересах открытого акционерного общества «Межрегиональная распределительная сетевая компания Урала» на земельный участок, указанный в пункте 1 настоящего постановления, общей площадью 886 кв.м, расположенный в Свердловской области, Полевском городском округе, район села Курганово, местоположение: участок находится примерно 2.5 км. на северо – восток от ориентира: географический знак «Европа-Азия», в целях размещения объекта электроснабжения «Строительство ВЛ-0,4кВ ТП-5331-Сказочная», сроком на 49 лет.

3. Порядок установления зон с особыми условиями и содержание ограничений прав на земельный участок в границах таких зон определен Постановлением Правительства Российской Федерации от 24 февраля 2009 года № 160 «О порядке установления охранных зон объектов электросетевого хозяйства и особых условий использования земельных участков, расположенных в границах таких зон» (вместе с «Правилами установления охранных зон объектов электросетевого хозяйства и особых условий использования земельных участков, расположенных в границах таких зон»).

4. Срок, в течение которого использование части земельного участка, указанного в пункте 1 настоящего поста-

новления, и расположенных на нем объектов недвижимого имущества в соответствии с их разрешенным использованием будет невозможно или существенно затруднено в связи с осуществлением публичного сервитута, составляет не более трех месяцев в отношении земельных участков, предназначенных для жилищного строительства (в том числе индивидуального жилищного строительства), ведения личного подсобного хозяйства, садоводства, огородничества, или одного года в отношении иных земельных участков.

5. График проведения работ при осуществлении деятельности, для обеспечения которой устанавливается публичный сервитут, определяется согласно Правилам вывода объектов электроэнергетики в ремонт и из эксплуатации, утвержденным Постановлением Правительства Российской Федерации от 30 января 2021 года № 86, и согласовывается обладателем публичного сервитута с собственниками земельных участков, указанных в пункте 1 настоящего постановления.

6. Плата за публичный сервитут в отношении земельного участка, находящегося в частной собственности, определяется в соответствии с Федеральным законом «Об оценочной деятельности в Российской Федерации» и методическими рекомендациями, утверждаемыми федеральным органом исполнительной власти, осуществляющим функции по выработке государственной политики и нормативно-правовому регулированию в сфере земельных отношений. Размер такой платы определяется на дату, предшествующую не более чем на тридцать дней дате направления правообладателю земельного участка соглашения об осуществлении публичного сервитута.

Плата за публичный сервитут вносится правообладателю земельного участка, с которым заключено соглашение об осуществлении публичного сервитута, или в депозит нотариуса в случаях, предусмотренных пунктами 11 и 13 статьи 39.47 Земельного кодекса Российской Федерации.

Плата за публичный сервитут вносится правообладателю земельного участка, с которым заключено соглашение об осуществлении публичного сервитута, или в депозит нотариуса в случаях, предусмотренных пунктами 11 и 13 статьи 39.47 Земельного кодекса Российской Федерации. Плата за публичный сервитут вносится в депозит нотариуса единовременным платежом.

7. Открытому акционерному обществу «Межрегиональная распределительная сетевая компания Урала»:

1) привести земельный участок, указанный в пункте 1 настоящего постановления, в состояние, пригодное для их использования, в срок не позднее чем 3 (три) месяца после завершения эксплуатации, капитального и (или) текущего ремонта инженерного сооружения;

2) до окончания срока публичного сервитута обратиться в уполномоченный орган об установлении публичного сервитута на новый срок.

8. Открытое акционерное общество «Межрегиональная распределительная сетевая компания Урала» вправе приступить к осуществлению публичного сервитута со дня заключения соглашения о его осуществлении, но не ранее дня внесения сведений о публичном сервитуте в Единый государственный реестр недвижимости.

9. Органу местного самоуправления Управление муниципальным имуществом Полевского городского округа (Яковлева С.Г.) в течение 5 рабочих дней:

1) обеспечить размещение настоящего постановления на официальном сайте органа местного самоуправления Управление муниципальным имуществом Полевского городского округа в информационно-телекоммуникационной сети «Интернет» (<https://www.umi-pgo.ru>);

2) направить копию настоящего постановления правообладателям земельных участков, в отношении которых принято решение об установлении публичного сервитута, с уведомлением о вручении по почтовому адресу, указанным соответственно в выписке из Единого государственного реестра недвижимости;

3) направить заверенную копию настоящего постановления в орган, осуществляющий государственную регистрацию прав на недвижимое имущество и сделок с ним, для внесения в Единый государственный реестр недвижимости сведений о границах публичного сервитута;

4) направить открытому акционерному обществу «Межрегиональная распределительная сетевая компания Урала» заверенную копию настоящего постановления, сведения о лицах, являющихся правообладателями земельного участка, сведения о лицах, подавших заявления об учете их прав (обременений прав) на земельный участок, способах связи с ними, копии документов, подтверждающих права указанных лиц на земельный участок.

10. Контроль за исполнением настоящего постановления возложить на начальника органа местного самоуправления Управление муниципальным имуществом Полевского городского округа Яковлеву С.Г.

11. Опубликовать настоящее постановление в газете «Диалог» (без приложений), полную версию документа опубликовать на ОФИЦИАЛЬНОМ ИНТЕРНЕТ-ПОРТАЛЕ ПРАВОВОЙ ИНФОРМАЦИИ ПОЛЕВСКОГО ГОРОДСКОГО ОКРУГА (полевской-право.рф) и разместить на официальном сайте Администрации Полевского городского округа в сети «Интернет» (<http://polevsk.midural.ru>).

Глава Полевского городского округа К.С. Поспелов

ГЛАВА ПОЛЕВСКОГО ГОРОДСКОГО ОКРУГА

ПОСТАНОВЛЕНИЕ

24.05.2023 № 671

г. Полевской

Об установлении публичного сервитута акционерному обществу «ГАЗЭКС»

В соответствии со статьей 23, главой V.7 Земельного кодекса Российской Федерации, Федеральным законом от 06 октября 2003 года № 131-ФЗ «Об общих принципах организации местного самоуправления в Российской Федерации», на основании ходатайства акционерного общества «ГАЗЭКС» (623428, Свердловская область, город Каменск-Уральский, улица Мусоргского, д.4, ОГРН 1036600620440, ИНН 6612001379), учитывая отсутствие заявлений (возражений) правообладателей земельных участков в период публикации сообщения на официальном сайте органа местного самоуправления Управление муниципальным имуществом Полевского городского округа www.umi-pgo.ru о возможности установления публичного сервитута.

ПОСТАНОВЛЯЮ:

1. Утвердить границы публичного сервитута на части земельных участков с кадастровыми номерами: 66:59:0216001:182, 66:59:0216001:186, 66:59:0216001:213, 66:59:0216001:471, 66:59:0216001:771, 66:59:0216001:1326, 66:59:0216001:1435, 66:59:0216001:1440, 66:59:0216001:1464, 66:59:0216001:1656, 66:59:0216001:2368, 66:59:0216001:2666, 66:59:0216001:2726, 66:59:0216001:2765, 66:59:0216001:3137, 66:59:0216001:3351, 66:59:0216001:3691, 66:59:0216001:460, 66:59:0216001:4050, общей площадью 19539 кв.м, расположенных в Свердловской области, городе Полевском, северо-восточной части села Курганово.

Сведения о границах публичного сервитута приведены в приложении к настоящему постановлению.

2. Установить публичный сервитут в интересах акционерного общества «ГАЗЭКС» на части земельных участков, указанных в пункте 1 настоящего постановления, расположенных в Свердловской области, северо-восточной части села Курганово, в целях размещения линейного объекта системы газоснабжения местного значения «Газопровод высокого давления, ГРПБ, газопровод низкого давления для газоснабжения северо-восточной части с. Курганово», сроком на 10 лет.

3. Порядок установления зон с особыми условиями и содержание ограничений прав на земельные участки в границах таких зон определен Постановлением Правительства Российской Федерации от 20.11.2000 № 878 «Об утверждении Правил охраны газораспределительных сетей».

4. Срок, в течение которого использование частей земельных участков, указанных в пункте 1 настоящего постановления, и расположенных на них объектов недвижимого имущества в соответствии с их разрешенным использованием будет невозможно или существенно затруднено в связи с осуществлением публичного сервитута, составляет не более трех месяцев в отношении земельных участков, предназначенных для жилищного строительства (в том числе индивидуального жилищного строительства), ведения личного подсобного хозяйства, садоводства, огородничества, или одного года в отношении иных земельных участков.

5. Плата за публичный сервитут:

1) в отношении земельных участков, находящихся в частной собственности или находящихся в государственной или муниципальной собственности и предоставленных гражданам или юридическим лицам, определяется в соответствии с Федеральным законом «Об оценочной деятельности в Российской Федерации» и методическими рекомендациями, утверждаемыми федеральным органом исполнительной власти, осуществляющим функции по выработке государственной политики и нормативно-правовому регулированию в сфере земельных отношений. Размер такой платы определяется на дату, предшествующую не более чем на тридцать дней дате направления правообладателю земельного участка соглашения об осуществлении публичного сервитута.

Плата за публичный сервитут вносится правообладателю земельного участка, с которым заключено соглашение об осуществлении публичного сервитута, или в депозит нотариуса в случаях, предусмотренных пунктами 11 и 13 статьи 39.47 Земельного кодекса Российской Федерации. Плата за публичный сервитут вносится в депозит нотариуса единовременным платежом;

2) в отношении земельных участков, находящихся в государственной или муниципальной собственности и не обремененных правами третьих лиц, вносится обладателем публичного сервитута акционерным обществом «ГАЗЭКС» единовременным платежом не позднее шести месяцев со дня принятия решения об установлении публичного сервитута, пропорционально площади земельного участка в границах публичного сервитута по установленным реквизитам по коду бюджетной классификации «Плата за публичный сервитут, предусмотренная решением уполномоченного органа об установлении публичного сервитута в отношении земельных участков, находящихся в собственности городских округов и не предоставленных гражданам или юридическим лицам» в размере 0,01 процента кадастровой стоимости такого земельного участка за каждый год использования этого земельного участка. При этом плата за публичный сервитут, установленный на три года и более, не может быть менее чем 0,1 процента кадастровой стоимости земельного участка, обремененного сервитутом, за весь срок сервитута.

6. Акционерному обществу «ГАЗЭКС»:

1) привести земельные участки, указанные в пункте 1 настоящего постановления, в состояние, пригодное для

их использования, в срок не позднее чем 3 (три) месяца после завершения эксплуатации, капитального и (или) текущего ремонта инженерного сооружения;

2) соблюдать особые условия использования части земельных участков, расположенных в границах лесного фонда, в части получения положительного заключения государственной экспертизы проекта освоения лесов и наличия лесной декларации;

3) до окончания срока публичного сервитута обратиться в уполномоченный орган об установлении публично-сервитута на новый срок.

7. Акционерное общество «ГАЗЭКС» вправе приступить к осуществлению публичного сервитута со дня заключения соглашения о его осуществлении, но не ранее дня внесения сведений о публичном сервитуте в Единый государственный реестр недвижимости.

8. Органу местного самоуправления Управление муниципальным имуществом Полевского городского округа (Яковлева С.Г.) в течение 5 рабочих дней:

1) обеспечить размещение настоящего постановления на официальном сайте органа местного самоуправления Управление муниципальным имуществом Полевского городского округа в информационно-телекоммуникационной сети «Интернет» (<https://www.umi-pgo.ru/>);

2) направить копию настоящего постановления правообладателям земельных участков, в отношении которых принято решение об установлении публичного сервитута, с уведомлением о вручении по почтовому адресу, указанным соответственно в выписке из Единого государственного реестра недвижимости;

3) направить заверенную копию настоящего постановления в орган, осуществляющий государственную регистрацию прав на недвижимое имущество и сделок с ним, для внесения в Единый государственный реестр недвижимости сведений о границах публичного сервитута;

4) направить акционерному обществу «ГАЗЭКС» заверенную копию настоящего постановления, сведения о лицах, являющихся правообладателями земельного участка, сведения о лицах, подавших заявления об учете их прав (обременений прав) на земельный участок, способах связи с ними, копии документов, подтверждающих права указанных лиц на земельный участок.

9. Контроль за исполнением настоящего постановления возложить на начальника органа местного самоуправления Управление муниципальным имуществом Полевского городского округа Яковлеву С.Г.

10. Опубликовать настоящее постановление в газете «Диалог» (без приложений), полную версию документа опубликовать на ОФИЦИАЛЬНОМ ИНТЕРНЕТ-ПОРТАЛЕ ПРАВОВОЙ ИНФОРМАЦИИ ПОЛЕВСКОГО ГОРОДСКОГО ОКРУГА ([polevsk-pravo.pf](http://polevsk.midural.ru/)) и разместить на официальном сайте Администрации Полевского городского округа в сети «Интернет» (<http://polevsk.midural.ru/>).

Глава Полевского городского округа К.С. Поселов

ГЛАВА ПОЛЕВСКОГО ГОРОДСКОГО ОКРУГА

ПОСТАНОВЛЕНИЕ

25.05.2023 № 679

г. Полевской

Об установлении публичного сервитута открытому акционерному обществу «Межрегиональная распределительная сетевая компания Урала»

В соответствии со статьей 23, главой V.7 Земельного кодекса Российской Федерации, Федеральным законом от 06 октября 2003 года № 131-ФЗ «Об общих принципах организации местного самоуправления в Российской Федерации», на основании ходатайства открытого акционерного общества «Межрегиональная распределительная сетевая компания Урала» (620103, Свердловская область, город Екатеринбург, переулок Энергетиков, д. 7, ОГРН 1056604000970, ИНН 6671163413), учитывая отсутствие заявлений (возражений) правообладателей земельных участков в период публикации сообщения на официальном сайте органа местного самоуправления Управление муниципальным имуществом Полевского городского округа www.umi-pgo.ru о возможности установления публичного сервитута.

ПОСТАНОВЛЯЮ:

1. Утвердить границы публичного сервитута на часть земельного участка с кадастровым номером 66:59:0216001:2189, площадью 54 кв.м, расположенного в Свердловской области, городе Полевском, в районе села Курганово.

Сведения о границах публичного сервитута приведены в приложении к настоящему постановлению.

2. Установить публичный сервитут в интересах открытого акционерного общества «Межрегиональная распределительная сетевая компания Урала» на часть земельного участка, указанного в пункте 1 настоящего постановления, расположенного в Свердловской области, городе Полевском, в районе села Курганово, в целях размещения объекта электросетевого хозяйства «Строительство отпайки от ВЛ 0,4кВ фид. 4 (5423) (Электроснабжение дома Филатовича В.В., находящегося по адресу: Свердловская обл., г. Полевской, район с. Курганово) (0,030 км²), сроком на 10 лет.

3. Порядок установления зон с особыми условиями и содержание ограничений прав на земельные участки в границах таких зон определен Постановлением Правительства Российской Федерации от 24 февраля 2009 года № 160 «О порядке установления охранных зон объектов электросетевого хозяйства и особых условий использования земельных участков, расположенных в границах таких зон» (вместе с «Правилами установления охранных зон объектов электросетевого хозяйства и особых условий использования земельных участков, расположенных в границах таких зон»).

4. Срок, в течение которого использование части земельного участка, указанного в пункте 1 настоящего постановления, и расположенного на них объектов недвижимого имущества в соответствии с их разрешенным использованием будет невозможно или существенно затруднено в связи с осуществлением публичного сервитута, составляет не более трех месяцев в отношении земельного участка, предназначенного для жилищного строительства (в том числе индивидуального жилищного строительства).

5. График проведения работ при осуществлении деятельности, для обеспечения которой устанавливается публичный сервитут, определяется согласно Правилам вывода объектов электроэнергетики в ремонт и из эксплуатации, утвержденным Постановлением Правительства Российской Федерации от 30 января 2021 года № 86, и согласовывается обладателем публичного сервитута с собственниками земельных участков, указанных в пункте 1 настоящего постановления.

6. Плата за публичный сервитут в отношении земельного участка, находящегося в частной собственности, определяется в соответствии с Федеральным законом «Об оценочной деятельности в Российской Федерации» и методическими рекомендациями, утвержденными федеральным органом исполнительной власти, осуществляющим функции по выработке государственной политики и нормативно-правовому регулированию в сфере земельных отношений. Размер такой платы определяется на дату, предшествующую не более чем на тридцать дней дате направления правообладателю земельного участка соглашения об осуществлении публичного сервитута.

Плата за публичный сервитут вносится правообладателем земельного участка, с которым заключено соглашение об осуществлении публичного сервитута, или в депозит нотариуса в случаях, предусмотренных пунктами 11 и 13 статьи 39.47 Земельного кодекса Российской Федерации. Плата за публичный сервитут вносится в депозит нотариуса одновременно с платежом.

7. Открытому акционерному обществу «Межрегиональная распределительная сетевая компания Урала»:

1) привести земельные участки, указанные в пункте 1 настоящего постановления, в состояние, пригодное для их использования, в срок не позднее чем 3 (три) месяца после завершения эксплуатации, капитального и (или) текущего ремонта инженерного сооружения;

2) соблюдать особые условия использования части земельных участков, расположенных в границах лесного фонда, в части получения положительного заключения государственной экспертизы проекта освоения лесов и наличия лесной декларации;

3) до окончания срока публичного сервитута обратиться в уполномоченный орган об установлении публично-сервитута на новый срок.

8. Открытое акционерное общество «Межрегиональная распределительная сетевая компания Урала» вправе приступить к осуществлению публичного сервитута со дня заключения соглашения о его осуществлении, но не ранее дня внесения сведений о публичном сервитуте в Единый государственный реестр недвижимости.

9. Органу местного самоуправления Управление муниципальным имуществом Полевского городского округа (Яковлева С.Г.) в течение 5 рабочих дней:

1) обеспечить размещение настоящего постановления на официальном сайте органа местного самоуправления Управление муниципальным имуществом Полевского городского округа в информационно-телекоммуникационной сети «Интернет» (<https://www.umi-pgo.ru/>);

2) направить копию настоящего постановления правообладателям земельных участков, в отношении которых принято решение об установлении публичного сервитута, с уведомлением о вручении по почтовому адресу, указанным соответственно в выписке из Единого государственного реестра недвижимости;

3) направить заверенную копию настоящего постановления в орган, осуществляющий государственную регистрацию прав на недвижимое имущество и сделок с ним, для внесения в Единый государственный реестр недвижимости сведений о границах публичного сервитута;

4) направить открытому акционерному обществу «Межрегиональная распределительная сетевая компания Урала» заверенную копию настоящего постановления, сведения о лицах, являющихся правообладателями земельного участка, сведения о лицах, подавших заявления об учете их прав (обременений прав) на земельный участок, способах связи с ними, копии документов, подтверждающих права указанных лиц на земельный участок.

10. Контроль за исполнением настоящего постановления возложить на начальника органа местного самоуправления Управление муниципальным имуществом Полевского городского округа Яковлеву С.Г.

11. Опубликовать настоящее постановление в газете «Диалог» (без приложений), полную версию документа опубликовать на ОФИЦИАЛЬНОМ ИНТЕРНЕТ-ПОРТАЛЕ ПРАВОВОЙ ИНФОРМАЦИИ ПОЛЕВСКОГО ГОРОДСКОГО ОКРУГА (polevsk-pravo.pf) и разместить на официальном сайте Администрации Полевского городского округа в сети «Интернет» (<http://polevsk.midural.ru/>).

Глава Полевского городского округа К.С. Поселов

АДМИНИСТРАЦИЯ ПОЛЕВСКОГО ГОРОДСКОГО ОКРУГА

ПОСТАНОВЛЕНИЕ

29.05.2023 № 452-ПА

г. Полевской

Об утверждении проекта межевания территории для перераспределения земельного участка, находящегося в собственности у Администрации Полевского городского округа, по адресу: Свердловская обл., г. Полевской, напротив

производственной складской площадки в Восточном промышленном районе, 2/15, и земельного участка, находящегося в частной собственности, по адресу: Свердловская обл., г. Полевской, Восточный промышленный район, 2/126

В соответствии со статьями 41, 42, 43, 45 и 46 Градостроительного кодекса Российской Федерации, статьей 16 Федерального закона от 06 октября 2003 года № 131-ФЗ «Об общих принципах организации местного самоуправления в Российской Федерации», постановлением Правительства Свердловской области от 28.04.2022 № 302-ПП «Об установлении на территории Свердловской области отдельных случаев утверждения органами местного самоуправления муниципальных образований, расположенных на территории Свердловской области, генеральных планов поселений, генеральных планов городских округов, правил землепользования и застройки, документации по планировке территории и внесения в них изменений без проведения в 2022 и 2023 годах общественных обсуждений или публичных слушаний по проектам указанных документов» (в редакции от 12.01.2023 № 10-ПП), Генеральным планом Полевского городского округа, утвержденным решением Думы Полевского городского округа от 04.12.2012 № 601 (в редакции от 27.02.2020 № 249), Правилами землепользования и застройки Полевского городского округа, утвержденными решением Думы Полевского городского округа от 16.12.2016 № 600 (в редакции от 27.05.2021 № 394, от 08.07.2021 № 416, от 28.12.2021 № 475, от 27.10.2022 № 22), постановлением Администрации Полевского городского округа от 28.02.2023 № 176-ПА «Об утверждении Административного регламента предоставления муниципальной услуги «Подготовка и утверждение документации по планировке территории», на основании протокола заседания Комиссии по землепользованию и застройке Полевского городского округа от 05.05.2023 № 4 Администрация Полевского городского округа

ПОСТАНОВЛЯЕТ:

1. Утвердить проект межевания территории для перераспределения земельного участка, находящегося в собственности у Администрации Полевского городского округа, по адресу: Свердловская обл., г. Полевской, напротив производственной складской площадки в Восточном промышленном районе, 2/15, и земельного участка, находящегося в частной собственности, по адресу: Свердловская обл., г. Полевской, Восточный промышленный район, 2/126 (прилагается).

2. Контроль за исполнением настоящего постановления возложить на первого заместителя Главы Администрации Полевского городского округа Федюнина А.В.

3. Опубликовать настоящее постановление в газете «Диалог», на ОФИЦИАЛЬНОМ ИНТЕРНЕТ-ПОРТАЛЕ ПРАВОВОЙ ИНФОРМАЦИИ ПОЛЕВСКОГО ГОРОДСКОГО ОКРУГА (polevsk-pravo.pf) и разместить на официальном сайте Администрации Полевского городского округа в сети «Интернет» (<http://polevsk.midural.ru/>).

Глава Полевского городского округа К.С. Поселов

УТВЕРЖДЕН

постановлением Администрации Полевского городского округа от 29.05.2023 № 452-ПА «Об утверждении проекта межевания территории для перераспределения земельного участка, находящегося в собственности у Администрации Полевского городского округа, по адресу: Свердловская обл., г. Полевской, напротив производственной складской площадки в Восточном промышленном районе, 2/15, и земельного участка, находящегося в частной собственности, по адресу: Свердловская обл., г. Полевской, Восточный промышленный район, 2/126»

Проект межевания территории для перераспределения земельного участка, находящегося в собственности у Администрации Полевского городского округа, по адресу: Свердловская обл., г. Полевской, напротив производственной складской площадки в Восточном промышленном районе, 2/15, и земельного участка, находящегося в частной собственности, по адресу: Свердловская обл., г. Полевской, Восточный промышленный район, 2/126.

Директор В.В. Квашнин

Полевской, 2023 г.

Состав проекта межевания

№ п/п	Наименование документа	Страница
	Титульный лист	
	Содержание	4
1	Состав проекта межевания территории	5
2	Состав исполнителей	6
3	Основные положения	6
4	Межевание территории	6
4.1	Перечень и сведения о площади образуемых земельных участков, в том числе возможные способы их образования	7
4.2	Перечень и сведения о площади образуемых земельных участков, которые будут отнесены к территориям общего пользования или имуществу общего пользования, в том числе в отношении которых предполагаются резервирование и (или) изъятие для государственных или муниципальных нужд	8
4.3	Вид разрешенного использования образуемых земельных участков в соответствии с проектом межевания территории	9
4.4	Сведения о границах территории, в отношении которой утвержден проект межевания, содержащие перечень координат, используемой для ведения Единого государственного реестра недвижимости. Красные линии	10
5	Графические материалы	
	Ситуационный план территории. Основная часть	Лист 1
	Чертеж межевания территории. Основная часть (М 1:500)	Лист 2
	Чертеж границ существующих земельных участков. Материалы по обоснованию проекта межевания (М 1:500)	Лист 3
6	Исходно-разрешительная документация	10

1 СОСТАВ ПРОЕКТА МЕЖЕВАНИЯ

Обозначение документа № п/п	Наименование документа	Инвентарный номер
	Проект межевания территории части кадастрового квартала 66:59:0101023, для перераспределения земельного участка, находящегося в собственности у Администрации Полевского городского округа, по адресу: Свердловская область, город Полевской, напротив производственной складской площадки в Восточном промышленном районе, 2/15, и земельного участка, находящегося в частной собственности, по адресу: Свердловская область, город Полевской, Восточный промышленный район, 2/126.	01/03-23-ПМТ
	Текстовая часть	01/03-23-ПМТ
	Графическая часть	01/03-23-ПМТ
Лист 1	Ситуационный план территории. Основная часть	01/03-23-ПМТ
Лист 2	Чертеж межевания территории. Основная часть. Границы планируемых земельных участков. Масштаб 1:500	01/03-23-ПМТ
Лист 3	Чертеж границ существующих земельных участков. Материалы по обоснованию проекта межевания. Красные линии. Масштаб 1:500	01/03-23-ПМТ
Лист 4	Чертеж границ существующих земельных участков. Материалы по обоснованию проекта межевания. Линии отступа от красных линий. Масштаб 1:500	01/03-23-ПМТ
Лист 5	Чертеж границ существующих земельных участков. Материалы по обоснованию проекта межевания. Границы зон с особыми условиями использования территорий. Масштаб 1:500	01/03-23-ПМТ

2 СОСТАВ ИСПОЛНИТЕЛЕЙ

Разработал ПМТ: Кадастровый инженер – Квашнин В.В.

3 ОСНОВНЫЕ ПОЛОЖЕНИЯ

Основание для выполнения работ

Заказчик: ООО «Производственно-Технический Комплекс»
Работы по межеванию территории – «Проект межевания территории для перераспределения земельного участка, находящегося в собственности у Администрации Полевского городского округа, по адресу: Свердловская обл., г. Полевской, напротив производственной складской площадки в Восточном промышленном районе, 2/15, и земельного участка, находящегося в частной собственности, по адресу: Свердловская обл., г. Полевской, Восточный промышленный район, 2/126» проведены по заказу ООО Производственно-Технический Комплекс», в лице Упоровой С.Е.

Проект межевания территории выполнен на основании следующих документов:

- Генеральный план Полевского городского округа, утвержденный решением Думы Полевского городского округа от 04.12.2012 № 601 (в редакции от 27.02.2020 № 249);
- Решение Думы Полевского городского округа от 16.12.2016г № 600 (в редакции от 27.10.2022 № 22) «Об утверждении Правил землепользования и застройки Полевского городского округа»;
- Кадастровый план территории кадастрового квартала 66:59:0101023 от 24.03.2022 № КУВИ-001/2022-41484355.

Проект межевания территории выполнен в соответствии со следующими документами:

1. Градостроительного Кодекса Российской Федерации от 29 декабря 2004 года № 190-ФЗ;
2. Земельного Кодекса Российской Федерации от 25 октября 2001 года № 136-ФЗ;
3. Норм градостроительного проектирования Свердловской области, утвержденных Постановлением Правительства Свердловской области от 15.03.2010 № 380-ПП;
4. Местными нормативами градостроительного проектирования МО г. Полевской

Ведомость координат поворотных точек красных линий
Система координат: МСК-66

№ точки	X	Y
1	350333,33	1511831,55
2	350327,60	1511878,44

Основной задачей проекта межевания территории является:

перераспределение земельного участка, находящегося в собственности у Администрации Полевского городского округа, по адресу: Свердловская обл., г. Полевской, напротив производственной складской площадки в Восточном промышленном районе, 2/15, и земельного участка, находящегося в частной собственности, по адресу: Свердловская обл., г. Полевской, Восточный промышленный район, 2/126.

4 МЕЖЕВАНИЕ ТЕРРИТОРИИ

4.1 Перечень и сведения о площади образуемых земельных участков, в том числе возможные способы их образования

Территория проектирования находится в г.Полевском, Восточный промышленный район, 2/126. В административном отношении г.Полевской входит в состав Полевского района Свердловской области.

Район работ находится в южной части Свердловской области. Согласно карты физико-географического районирования Урала, он расположен в зоне, именуемой Восточные предгорья Среднего Урала. Ландшафт района – низкогорья с отметками поверхности 200-400м, сложенные метаморфическими сланцами, метаморфизованными эффузивами основного и кислого состава, прорванные интрузиями гранитоидов.

Главной водной артерией района является река Чусовая. Район изысканий расположен в зоне континентального климата с продолжительной зимой и коротким, но жарким летом. Климатическая характеристика района согласно СНиП 23-01-99 по данным для ближайшей гидрометеостанции следующая:

1. среднегодовая температура воздуха +1.2°С.
- Холодный период:
Температура воздуха наиболее холодной пятидневки, обеспеченностью 0.98 (°С) -38.0
Температура воздуха наиболее холодных суток, обеспеченностью 0.98(°С) -42.0
Продолжительность периода со средней суточной температурой воздуха <0°С (сут.) -168
Средняя температура воздуха периода со средней температурой <0°С (сут.) -9.7
- Теплый период:
Температура воздуха теплого периода года, обеспеченностью 0.98 (°С) +23.1
Средняя максимальная температура воздуха наиболее теплого месяца (°С) +10.6
Абсолютная максимальная температура теплого периода года (°С) +36.0
- Количество осадков за апрель-октябрь -383мм, возможен суточный максимум осадков -94мм. Количество осадков в зимний период (ноябрь-март) – 118мм.
- Устойчивый снежный покров образуется в начале ноября и сохраняется до середины апреля, достигая наибольшей мощности (69-118см) в феврале-марте.
- Нормативная глубина промерзания для глинистых грунтов – 1.72м;
Полное оттаивание грунтов происходит в начале мая.
- Согласно карты климатического районирования для строительства (СН и П 23-01-99) район работ относится к зоне 1В.

Почвы района проектирования суглинки. Согласно карты экологической ситуации Свердловской области (Роскартография, 1993г.) почвы района загрязнены (содержание меди в них – 30-60мкг/г). На территории района выпадают кислотные осадки в результате загрязнения окислами серы и азота, кроме того, в почвенном воздухе зарегистрированы аномальные концентрации радона. В границах проектирования особо охраняемые природные территории, объекты культурного наследия, а также земли лесного фонда, городские леса и рекреационные зоны, отсутствуют. Территория проектирования в соответствии с картой градостроительного зонирования Правил землепользования и застройки Полевского городского округа (в действующей редакции) расположена в градостроительной зоне П-«Зона производственных объектов (I, II, III класс санитарной опасности)».

Территория проектирования общей площадью 5629 кв.м. включает в себя:
1. Земельный участок с кадастровым номером 66:59:0101023:1429(площадь 877 кв.м.), находящийся в собственности у Администрации Полевского городского округа, расположенный по адресу: Свердловская обл., г. Полевской, напротив производственной складской площадки в Восточном промышленном районе, 2/15.

На момент подготовки проекта межевания в границах земельного участка с кадастровым номером 66:59:0101023:1429 объекты капитального строительства отсутствуют.

2. Земельный участок с кадастровым номером 66:59:0101023:349(площадь 4752 кв.м.), находящийся в частной собственности ООО «Производственно-Технический Комплекс»(собственность №66:59:0101023:349-66/125/2022-5 от 23.08.2022), расположенный по адресу: Свердловская обл., г. Полевской, Восточный промышленный район, 2/126.

На момент подготовки проекта межевания в границах земельного участка с кадастровым номером 66:59:0101023:349 расположен объект капитального строительства – техническое здание для обслуживания автотранспорта с кадастровым номером 66:59:0101023:1872.

Проект межевания территории части кадастрового квартала 66:59:0101023, включающей в себя земельный участок с кадастровым номером 66:59:0101023:349 и земельный участок с кадастровым номером 66:59:0101023:1429, в г. Полевском подготовлен в виде отдельного документа на основании п.2 ст.43 Градостроительного кодекса РФ и в соответствии с ст.39.28 Земельного кодекса РФ. Сведения об образуемом земельном участке, в том числе возможные способы его образования представлены в таблицах №1.2. Площадь образуемого земельного участка необходимо уточнить при выполнении работ, образуемый земельный участок относится к категории – земли населенных пунктов и расположен в границах Полевского городского округа.

Чертежи межевания территории выполнены в соответствии с требованиями ст.43 Градостроительного кодекса РФ и отображают:

- 1 – границы существующих земельных участков;
- 2 – границы образуемого земельного участка;
- 3 – красные линии.

4.2 Перечень и сведения о площади образуемых земельных участков, которые будут отнесены к территориям общего пользования или имуществу общего пользования, в том числе в отношении которых предполагаются резервирование и(или) изъятие для государственных или муниципальных нужд

Территории общего пользования, а также территории, планируемые для резервирования и(или) изъятия для государственных или муниципальных нужд, в границах территории, в отношении которой разработан проект межевания, отсутствуют.

4.3 Вид разрешенного использования образуемых земельных участков в соответствии с проектом межевания территории

Вид разрешенного использования образуемого земельного участка соответствует виду разрешенного использования изначального земельного участка с кадастровым номером 66:59:0101023:349, расположенного в градостроительной зоне П-«Зона производственных объектов (I, II, III класс санитарной опасности)» Правил землепользования и застройки Полевского городского округа(в действующей редакции), а также Классификатору видов разрешенного использования земельных участков, утвержденным приказом Министерства экономического развития РФ от 01.09.2014 №540(в действующей редакции).

Вид разрешенного использования образуемого земельного участка, а также его площадь и координаты границ представлены в таблицах №1, №2.

Таблица №1

Перечень и сведения о площади образуемого земельного участка, в том числе возможные способы его образования, вид разрешенного использования образуемого земельного участка

№	Площадь, кв.м.	Условный номер согласно чертежу (лист1)	Категория	Вид разрешенного использования земельного участка	Способ образования участка
1	5629	ЗУ1	Земли населенных пунктов	Объекты дорожного сервиса	Перераспределение земельного участка с кадастровым номером 66:59:0101023:349, находящегося в частной собственности и земельного участка с кадастровым номером 66:59:0101023:1429, находящегося в собственности Полевского городского округа

Таблица №2

Ведомость координат поворотных точек границ образуемого земельного участка.
Система координат МСК-66.

Обозначение характерных точек границ	Координаты,м	
	X	Y
1	2	3
1	350333,33	1511831,55
2	350327,60	1511878,44
3	350310,46	1511878,13
4	350215,37	1511876,42
5	350219,45	1511826,09
6	350314,41	1511828,64

4.4 Сведения о границах территории, в отношении которой утвержден проект межевания, содержащие перечень координат, используемой для ведения Единого государственного реестра недвижимости. Красные линии

Координаты поворотных точек границы территории, в отношении которой утвержден проект межевания, совпадают с координатами поворотных точек образуемого земельного участка ЗУ1.

Координаты красных линий, установленные в границах территории проектирования, представлены в таблице №3.

5. ГРАФИЧЕСКИЕ МАТЕРИАЛЫ

- Лист 1.
- Лист 2.
- Лист 3.
- Лист 4.
- Лист 5.

6. ИСХОДНО-РАЗРЕШИТЕЛЬНАЯ ДОКУМЕНТАЦИЯ

№ п/п	Наименование документа
1.	Письмо Главы Полевского городского округа № 352 от 24.01.2023г
2.	Кадастровый план территории кадастрового квартала 66:59:0101023 от 24.03.2022 № КУВИ-001/2022-41484355
3.	Выписка из Единого государственного реестра недвижимости об объекте недвижимости от 16.01.2023 № 99/2023/514342975
4.	Выписка из Единого государственного реестра недвижимости об объекте недвижимости от 10.01.2023 № 99/2023/514356042

Проект межевания территории для перераспределения земельного участка, находящегося в собственности у Администрации Полевского городского округа, по адресу: Свердловская обл., г. Полевской, напротив производственной складской площадки в Восточном промышленном районе, 2/15, и земельного участка, находящегося в частной собственности, по адресу: Свердловская обл., г. Полевской, Восточный промышленный район, 2/126.

ГРАФИЧЕСКИЕ МАТЕРИАЛЫ

Условные обозначения:

Изм.	Лист	№ док.	Подп.	Дата
Директор	Кашанин В.В.			24.01.2023
Выполняет	Говорушкин П.В.			24.01.2023

Ситуационный план
М 1:2000

Страниц	Лист	Листов
1	1	5

ИП "Кашанин В.В."

Условные обозначения:

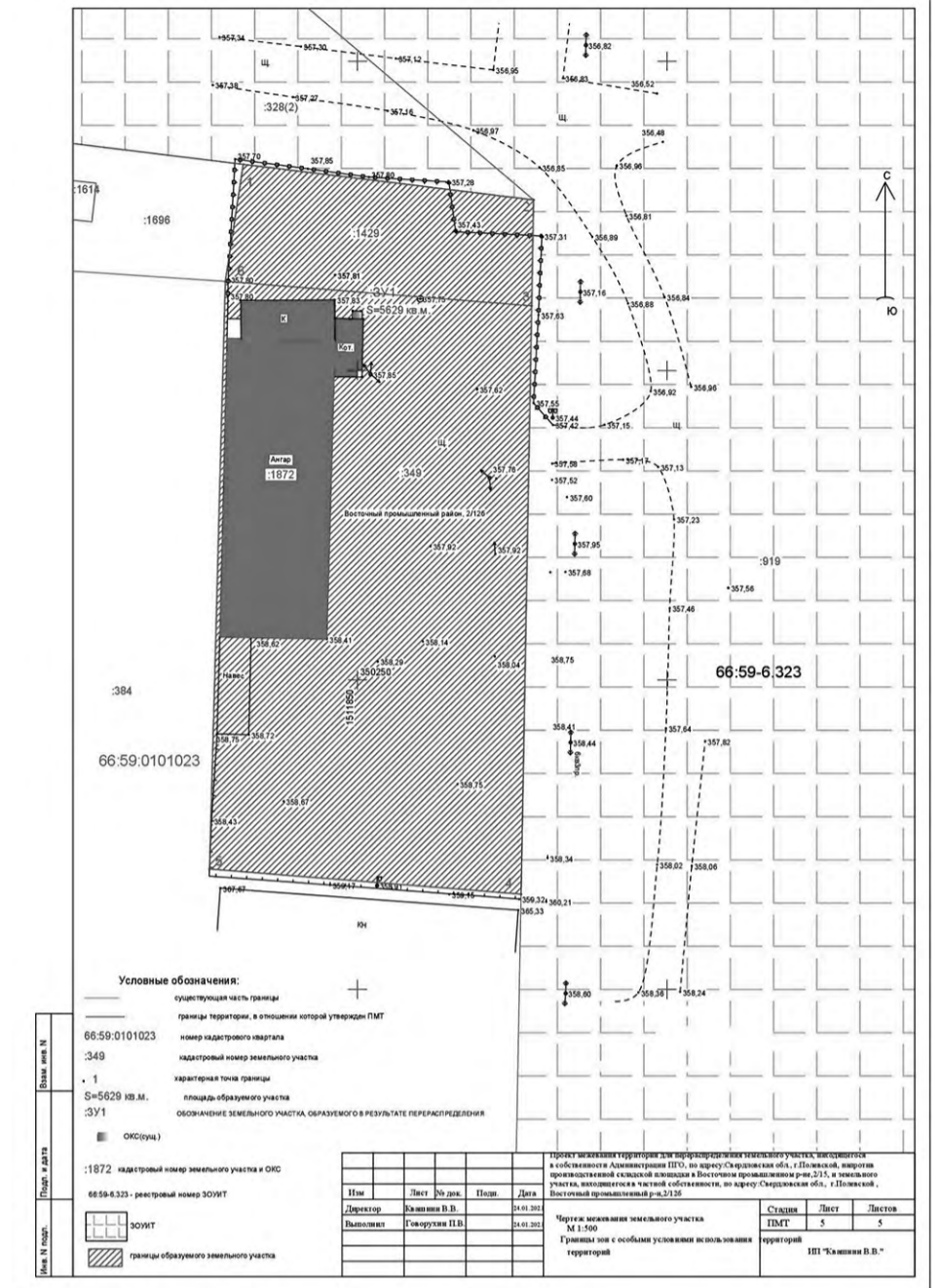
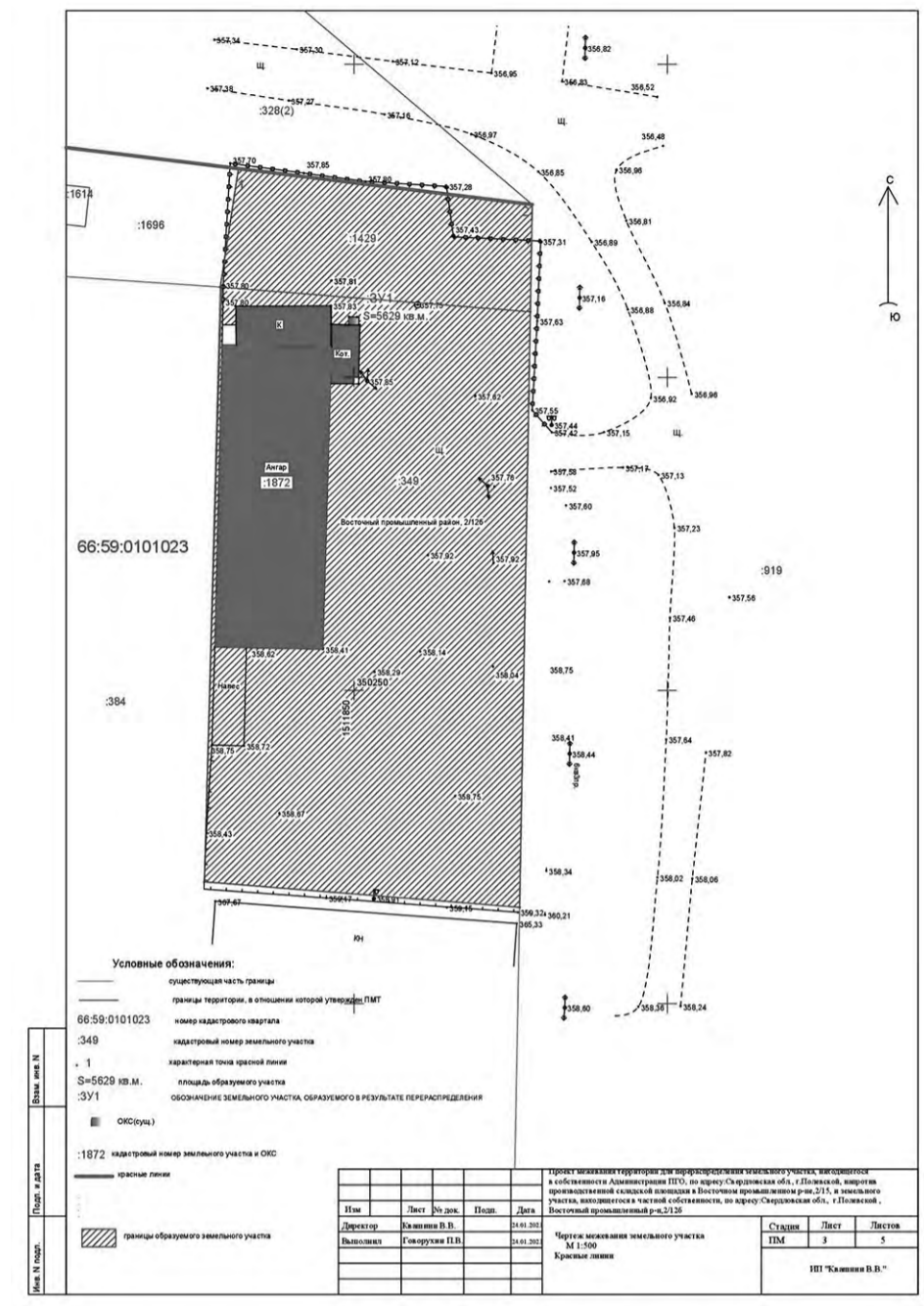
- существующая часть границы
- границы территории, в отношении которой утвержден ПМТ
- 66:59:0101023 номер кадастрового квартала
- 349 кадастровый номер земельного участка
- 1 характерная точка границы
- S=5629 кв.м. площадь образуемого участка
- ЗУ1 обозначение земельного участка, образуемого в результате перераспределения
- ОКС(ОУС)
- 1:872 кадастровый номер земельного участка и ОКС
- границы образуемого земельного участка

Изм.	Лист	№ док.	Подп.	Дата
Директор	Кашанин В.В.			24.01.2023
Выполняет	Говорушкин П.В.			24.01.2023

Чертеж межевания земельного участка
М 1:500

Страниц	Лист	Листов
1	2	5

ИП "Кашанин В.В."



АДМИНИСТРАЦИЯ ПОЛЕВСКОГО ГОРОДСКОГО ОКРУГА

ПОСТАНОВЛЕНИЕ

29.05.2023 № 457-ПА

г. Полевской

Об утверждении документации по планировке территории Полевского городского округа, в том числе выполнение инженерно-геодезических изысканий (проект межевания территории ул. Партизанская от ул. Октябрьская до ул. Крутой Яр, г. Полевской)

В соответствии со статьями 41, 42, 43, 45 и 46 Градостроительного кодекса Российской Федерации, статьей 16 Федерального закона от 06 октября 2003 года № 131-ФЗ «Об общих принципах организации местного самоуправления в Российской Федерации», постановлением Правительства Свердловской области от 28.04.2022 № 302-ПП «Об установлении на территории Свердловской области отдельных случаев утверждения органами местного самоуправления муниципальных образований, расположенных на территории Свердловской области, генеральных планов поселений, генеральных планов городских округов, правил землепользования и застройки, документации по планировке территории и внесения в них изменений без проведения в 2022 и 2023 годах общественных обсуждений или публичных слушаний по проектам указанных документов» (в редакции от 12.01.2023 № 10-ПП), Генеральным планом Полевского городского округа, утвержденным решением Думы Полевского городского округа от 04.12.2012 № 601 (в редакции от 27.02.2020 № 249), Правилами землепользования и застройки Полевского городского округа, утвержденными решением Думы Полевского городского округа от 16.12.2016 № 600 (в редакции от 27.05.2021 № 394, от 08.07.2021 № 416, от 28.12.2021 № 475, от 27.10.2022 № 22), на основании протокола заседания Комиссии по землепользованию и застройке Полевского городского округа от 05.05.2023 № 4 Администрации Полевского городского округа

ПОСТАНОВЛЯЕТ:

1. Утвердить документацию по планировке территории Полевского городского округа, в том числе выполнение инженерно-геодезических изысканий (проект межевания территории ул. Партизанская от ул. Октябрьская до ул. Крутой Яр, г. Полевской) (прилагается).

2. Контроль за исполнением настоящего постановления возложить на первого заместителя Главы Администрации Полевского городского округа Федюнина А.В.

3. Опубликовать настоящее постановление в газете «Диалог», на ОФИЦИАЛЬНОМ ИНТЕРНЕТ-ПОРТАЛЕ ПРАВОВОЙ ИНФОРМАЦИИ ПОЛЕВСКОГО ГОРОДСКОГО ОКРУГА (polevskiy.prf) и разместить на официальном сайте Администрации Полевского городского округа в сети «Интернет» (<http://polevsk.midural.ru>).

Глава Полевского городского округа К.С. Пospelov

УТВЕРЖДЕНА

постановлением Администрации Полевского городского округа от 29.05.2023 № 457-ПА «Об утверждении документации по планировке территории Полевского городского округа, в том числе выполнение инженерно-геодезических изысканий (проект межевания территории ул. Партизанская от ул. Октябрьская до ул. Крутой Яр, г. Полевской)»

Документация по планировке территории Полевского городского округа, в том числе выполнение инженерно-геодезических изысканий (проект межевания территории ул. Партизанская от ул. Октябрьская, до ул. Крутой Яр, г. Полевской)

2R/23

ТОМ 1

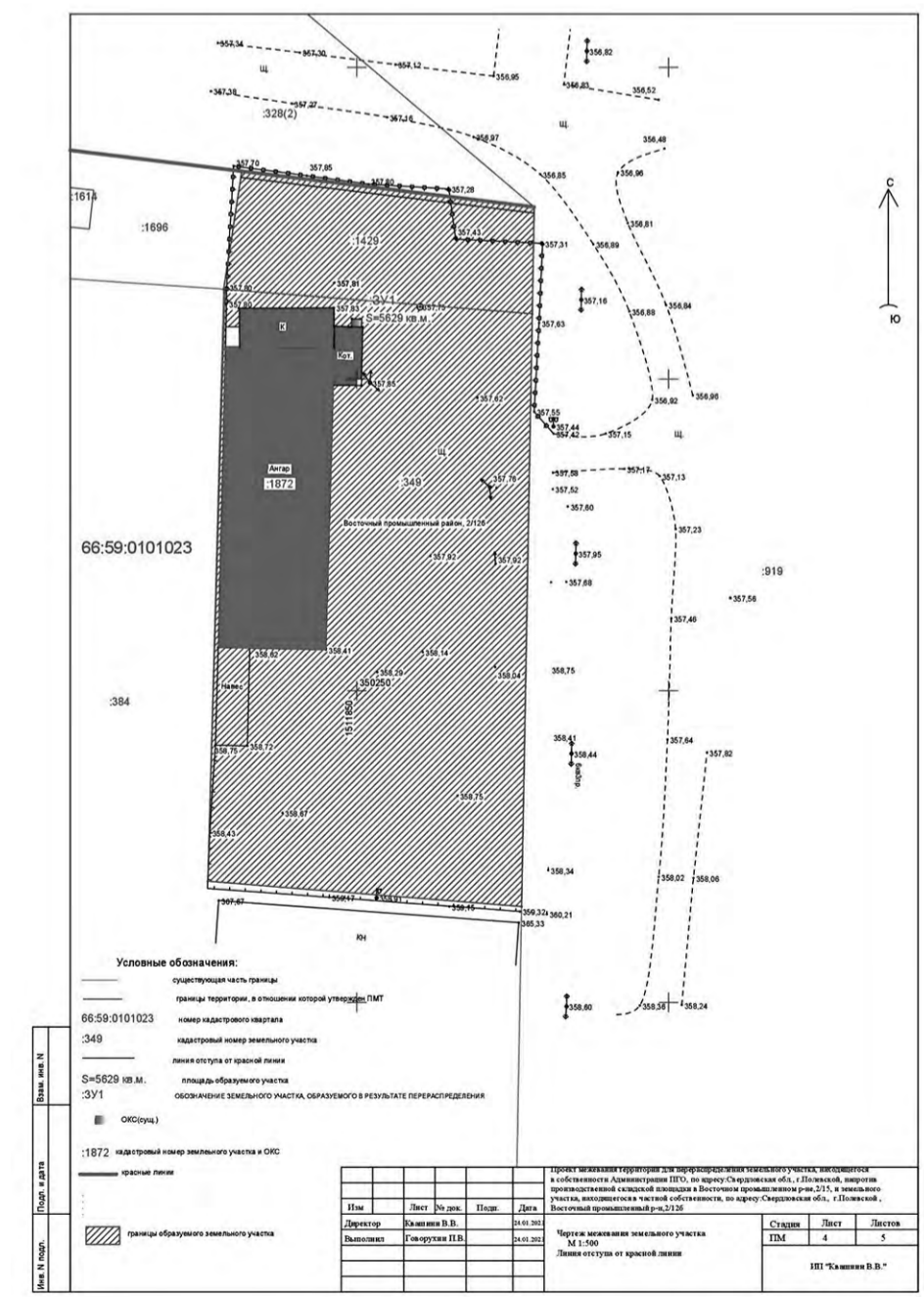
Раздел 2

Проект межевания территории
Текстовые материалы (пояснительная записка)
(Основная утверждаемая часть)

2023

СОСТАВ ДОКУМЕНТАЦИИ

№ п/п	Наименование	Масштаб
1	2	3
Проект межевания территории		
ТОМ 1	Основная (утверждаемая) часть проекта межевания территории	
Раздел 1	Графическая часть	
Лист 1	Чертеж межевания территории	1:1000
Раздел 2	Пояснительная записка	



ТОМ 2	Материалы по обоснованию проекта межевания территории	
Раздел 1	Графическая часть	
Лист 1	Чертеж материалов по обоснованию проекта межевания территории	1:1000
Лист 2	Чертеж фактического использования территории	1:1000
Раздел 2	Пояснительная записка	

СОДЕРЖАНИЕ

ВВЕДЕНИЕ	6
1 Перечень и сведения о площади образуемых земельных участков, в том числе возможные способы их образования. Вид разрешенного использования образуемых земельных участков	7
2 Перечень и сведения о площади образуемых земельных участков, которые будут отнесены к территориям общего пользования или имуществу общего пользования, в том числе в отношении которых предполагаются резервирование и (или) изъятие для государственных или муниципальных нужд	8
3 Сведения о границах территории, в отношении которой утвержден проект межевания, содержащие перечень координат характерных точек этих границ в системе координат, используемой для ведения Единого государственного реестра недвижимости	9
4 Ведомость координат поворотных точек образуемых земельных участков	9

СОСТАВ ИСПОЛНИТЕЛЕЙ

№ п/п	Должность	ФИО	Подпись
1	2	3	4
1	ГИП	Левашова Д. С.	
2	Разработал	Поспелова А.А.	

ВВЕДЕНИЕ

Подготовка проекта межевания территории осуществляется для образования земельного участка для строительства, реконструкции линейных объектов местного значения.

Проект межевания территории состоит из основной части, которая подлежит утверждению, и материалов по обоснованию этого проекта.

Подготовка графической части проекта межевания территории осуществляется в соответствии с системой координат, используемой для ведения Единого государственного реестра недвижимости.

Установленная система координат – МСК-66.

Заказчик: Администрация Полевского городского округа.

Основание для выполнения работ: Муниципальная программа «Развитие градостроительной деятельности на территории Полевского городского округа на 2021-2025 годы»

Цель разработки документации: образование земельного участка для строительства, реконструкции линейных объектов местного значения.

Нормативные правовые акты и нормативные материалы:

Проект межевания территории выполняется в соответствии с требованиями законодательства Российской Федерации, включая:

Градостроительный кодекс Российской Федерации;
Земельный кодекс Российской Федерации;
действующие государственные регламенты, нормы, правила, стандарты, а также исходные данные, технические условия и требования, выданные заинтересованными организациями;

Генеральный план Полевского городского округа, утвержденный Решением Думы Полевского городского округа от 04.12.2012 № 601 «Об утверждении генерального плана Полевского городского округа» (с внесением изменений от 27.02.2020 №249);

Правила землепользования и застройки Полевского городского округа, утвержденные решением Думы Полевского городского округа от 16.12.2016 № 600 «Об утверждении Правил землепользования и застройки Полевского городского округа» (с внесенными изменениями);

РДС 30-201-98 «Инструкция о порядке проектирования и установления красных линий в городах и других поселениях Российской Федерации»;

СП 42.13330.2016. Свод правил. Градостроительство. Планировка и застройка городских и сельских поселений. Актуализированная редакция СНиП 2.07.01-89*.

Постановление Правительства Российской Федерации от 02.09.2009 № 717 «О нормах отвода земель для размещения автомобильных дорог и (или) объектов дорожного сервиса»;

СП 34.13330.2021. Свод правил. Автомобильные дороги. СНиП 2.05.02-85* (утв. и введен в действие Приказом Минстроя России от 09.02.2021 N 53/нр);

СП 47.13330.2016. Свод правил. Инженерные изыскания для строительства. Основные положения. Актуализированная редакция СНиП 11-02-96 (утв. и введен в действие Приказом Минстроя России от 30.12.2016 N 1033/нр) (ред от 30.12.2020);

Приказ Росреестра от 10.11.2020 №П/0412 (ред. От 23.06.2022) «Об утверждении классификатора видов разрешенного использования земельных участков».

Исходные данные, используемые в настоящем проекте:

Кадастровый план территории;

Генеральный план Полевского городского округа (утв. решением Думы ПГО от 04.12.2012 № 601);

Правила землепользования и застройки ПГО (утв. решением Думы ПГО от 16.12.2016 № 600).

Топографическая съемка, выполненная ООО ПМК «Ресурс» в 2023 году.

1. Перечень и сведения о площади образуемых земельных участков, в том числе возможные способы их образования. Вид разрешенного использования образуемых земельных участков
Вид разрешенного использования образуемых земельных участков определен в соответствии с приказом Министерства экономического развития РФ от 10 ноября 2020 г. №П/0412 (с изменениями на 23 июня 2022 года) «Об утверждении классификатора видов разрешенного использования земельных участков».

Все образуемые земельные участки подлежат отнесению к категории земель – земли населенных пунктов.

Таблица № 1

Условный номер ЗУ	Вид разрешенного использования ЗУ	Возможные способы образования ЗУ	Площадь ЗУ, м ²
1	2	3	4
:ЗУ1	Земельные участки (территории) общего пользования (12.0)	Образование земельного участка из земель, находящихся в государственной или муниципальной собственности	48 858

2. Перечень и сведения о площади образуемых земельных участков, которые будут отнесены к территориям общего пользования или имуществу общего пользования, в том числе в отношении которых предполагаются резервирование и (или) изъятие для государственных или муниципальных нужд

Таблица № 2

Перечень и сведения о площади образуемых земельных участков, которые будут отнесены к территориям общего пользования или имуществу общего пользования

Условный номер ЗУ	Вид разрешенного использования ЗУ	Площадь ЗУ, м ²
1	2	4
:ЗУ1*	Земельные участки (территории) общего пользования (12.0)	48 858

Таблица № 3

Перечень и сведения о площади земельных участков в отношении которых предполагаются резервирование и (или) изъятие для государственных или муниципальных нужд

Условный номер ЗУ	Вид разрешенного использования ЗУ	Площадь ЗУ, м ²
1	2	3
66:59:0101001:121	Под гаражный бокс	25

3. Сведения о границах территории, в отношении которой утвержден проект межевания, содержащие перечень координат характерных точек этих границ в системе координат, используемой для ведения Единого государственного реестра недвижимости

Таблица № 4

№ точки	X	Y
1	353489.86	1510388.64
2	353231.84	1510511.51
3	353174.21	1510526.94
4	353066.48	1510504.23
5	353094.52	1510412.75
6	353102.91	1510385.36
7	353103.89	1510379.75
8	353089.29	1510381.46
9	353066.09	1510385.39
10	353060.15	1510386.99
11	353046.77	1510390.6
12	353025.49	1510398.57
13	352985.62	1510416.89
14	352964.57	1510425.05
15	352870.04	1510463.22
16	352842.23	1510474.62
17	352471.05	1510652.22

18	352454.13	1510616.44
19	352495.43	1510599.52
20	352542.49	1510579.07
21	352902.26	1510406.64
22	352933.16	1510393.12
23	352959.39	1510382.76
24	352985.08	1510371.27
25	353053.15	1510343.57
26	353064.43	1510340.8
27	353083.93	1510337.79
28	353110.89	1510334.62
29	353103.48	1510246.83
30	353153.15	1510234.3
31	353158.31	1510303.32
32	353176.45	1510323.17
33	353181.05	1510322.01
34	353208.82	1510310.99
35	353388.67	1510225.73
36	353407.35	1510265.86
37	353198.63	1510363.75
38	353180.28	1510371.97
39	353151.25	1510374.22
40	353149.72	1510380.97
41	353119.63	1510480.63
42	353134.27	1510482.58
43	353169.56	1510483.67
44	353216.91	1510470.99
45	353444.81	1510362.47
46	353434.86	1510341.58
47	353422.7	1510316.05
48	353416.74	1510303.55
49	353444.9	1510290.25
50	353452.64	1510307.34
1	353489.86	1510388.64

Граница территории, в отношении которой утвержден проект межевания показана на листе 1 Основной части проекта межевания территории. Графическая часть «Чертеж межевания территории».

4. Ведомость координат поворотных точек образуемых земельных участков

Таблица № 5

№ точки	X	Y
1 ЭТАП МЕЖЕВАНИЯ ТЕРРИТОРИИ		
:ЗУ1		
1	353465.12	1510335.55
2	353486.43	1510380.48
3	353228.02	1510503.4
4	353172.53	1510518.19
5	353131.94	1510516.5
6	353105.4	1510513.7
7	353070.82	1510503.86
8	353078.94	1510477.22
9	353081.13	1510477.31
10	353114.43	1510365.18
11	353070.17	1510371.96
12	353048.01	1510377.71
13	353033.98	1510383.94
14	352808.9	1510483.78
15	352800.12	1510486.48
16	352559.48	1510606.21
17	352487.05	1510639.93
18	352477.21	1510616.93
19	352548.99	1510583.5
20	352790.35	1510463.42
21	352798.6	1510461
22	353039.75	1510354.03
23	353065.12	1510347.44
24	353115.3	1510339.75
25	353110.34	1510280.55
26	353107.75	1510249.88
27	353149.52	1510239.34
28	353155.35	1510317.48
29	353153.98	1510333.83
30	353173.06	1510330.9
31	353188.11	1510325.91
32	353259.5	1510294.74
33	353387.21	1510232.03
34	353400.47	1510260.57
35	353272.64	1510323.34
36	353199.38	1510355.33
37	353180.9	1510361.45
38	353146.02	1510367.29
39	353111.36	1510484.03
40	353133.94	1510486.57
41	353169.59	1510487.93
42	353217.62	1510475.12
43	353450.2	1510364.49
44	353438.47	1510339.86
45	353426.31	1510314.33
46	353422.08	1510305.45
47	353442.93	1510295.6
48	353449	1510309
49	353461.88	1510337.13
1	353465.12	1510335.55
50	353287.05	1510452.16
51	353287.72	1510452.89
52	353286.99	1510453.57
53	353286.31	1510452.83
50	353287.05	1510452.16
54	353193.53	1510350.37
55	353194.21	1510351.11
56	353193.47	1510351.78
57	353192.79	1510351.05
54	353193.53	1510350.37

Документация по планировке территории Полевского городского округа, в том числе выполнение инженерно-геодезических изысканий (проект межевания территории ул. Партизанская от ул. Октябрьская, до ул. Крутой Яр, г. Полевской)

2R/23

ТОМ 1

Раздел 2

Проект межевания территории
Текстовые материалы (графическая часть)
(Основная утверждаемая часть)

Заказчик: Администрация Полевского городского округа

Директор _____ Е. П. Левашов

АДМИНИСТРАЦИЯ ПОЛЕВСКОГО ГОРОДСКОГО ОКРУГА

Решение публичных слушаний по обсуждению проекта решения Думы Полевского городского округа «Об исполнении решения Думы Полевского городского округа от 16.12.2021 № 464 «О бюджете Полевского городского округа на 2022 год и плановый период 2023 и 2024 годов»

г. Полевской

29 мая 2023 года

Заслушав доклад Мельниковой Оксаны Юрьевны, начальника Финансового управления Администрации Полевского городского округа «Об исполнении решения Думы Полевского городского округа от 16.12.2021 № 464 «О бюджете Полевского городского округа на 2022 год и плановый период 2023 и 2024 годов»,

РЕШИЛИ:

Рекомендовать Думе Полевского городского округа утвердить проект решения Думы Полевского городского округа «Об исполнении решения Думы Полевского городского округа от 16.12.2021 № 464 «О бюджете Полевского городского округа на 2022 год и плановый период 2023 и 2024 годов».

Члены редакционной группы:

- Мальцева Н.Н., заведующий отделом по экономике Администрации Полевского городского округа, председатель редакционной группы
- Вохмякова Л.В., заместитель начальника, начальник бюджетного отдела Финансового управления Администрации Полевского городского округа
- Пузакова Н.С., начальник отдела прогнозирования доходов бюджета Финансового управления Администрации Полевского городского округа.

ОТДЕЛ АРХИТЕКТУРЫ И ГРАДОСТРОИТЕЛЬСТВА АДМИНИСТРАЦИИ ПОЛЕВСКОГО ГОРОДСКОГО ОКРУГА

Заключение о результатах публичных слушаний по проекту постановления о предоставлении разрешения на отклонение от предельных параметров разрешенного строительства, реконструкции объекта капитального строительства на территории Полевского городского округа по адресу: Свердловская область, город Полевской, улица Пятилетки, дом 46А

« 22 » мая 2023 года

город Полевской, улица Свердлова, дом 19

Администрацией Полевского городского округа в период с «05» мая 2023 года по «02» июня 2023 года были проведены публичные слушания по проекту постановления о предоставлении разрешения на отклонение от предельных параметров разрешенного строительства, реконструкции объекта капитального строительства на территории Полевского городского округа по адресу: Свердловская область, город Полевской, улица Пятилетки, дом 46А (далее — Проект).

В указанный период поступило 1 предложение от жителя Полевского городского округа и было освещено на собрании участников публичных слушаний.

Проект, рассмотренный на публичных слушаниях, разработан в отношении земельного участка с кадастровым номером 66:59:0101007:1379, расположенного по адресу: Свердловская область, город Полевской, улица Пятилетки, дом 46А.

Собрание участников публичных слушаний состоялось «22» мая 2023 года с 17:15 часов до 17:30 часов по адресу: Свердловская область, город Полевской, улица Свердлова, дом 19.

Всего в публичных слушаниях приняли участие 2 зарегистрированных человека, заинтересованных в вопросе предоставления разрешения на отклонение от предельных параметров разрешенного строительства, реконструкции объекта капитального строительства на территории Полевского городского округа по адресу: Свердловская область, город Полевской, улица Пятилетки дом 46А.

По результатам публичных слушаний составлен протокол от «22» мая 2023 года, на основании которого подготовлено настоящее заключение.

Решением собрания участников публичных слушаний установлено:

рекомендовать Главе Полевского городского округа предоставить разрешение на отклонение от предельных параметров разрешенного строительства, реконструкции объекта капитального строительства на территории Полевского городского округа по адресу: Свердловская область, город Полевской, улица Пятилетки, дом 46А, а также вынести данный вопрос на рассмотрение Комиссии по землепользованию и застройке Полевского городского округа

Проголосовало 2 зарегистрированных человека, из них:

За — « 2 »;

Против — « 0 »;

Воздержалась — « 0 ».

По результатам голосования предложение принято «единогласно»

По результатам голосования принято:

вынести вопрос о предоставлении разрешения на отклонение от предельных параметров разрешенного строительства, реконструкции объекта капитального строительства на территории Полевского городского округа по адресу: Свердловская область, город Полевской, улица Пятилетки, дом 46А на рассмотрение Комиссии по землепользованию и застройке Полевского городского округа (согласно пункту 5 статьи 40 Градостроительного кодекса Российской Федерации «На основании заключения о результатах общественных обсуждений или публичных слушаний по проекту решения о предоставлении разрешения на отклонение от предельных параметров разрешенного строительства, реконструкции объектов капитального строительства комиссия в течение пятнадцати рабочих дней со дня окончания таких обсуждений или слушаний осуществляет подготовку рекомендаций о предоставлении такого разрешения или об отказе в предоставлении такого разрешения с указанием причин принятого решения и направляет указанные рекомендации Главе местной Администрации»).

Заведующий отделом архитектуры и градостроительства Администрации ПГО, главный архитектор ПГО А.В. Власова

УПРАВЛЕНИЕ МУНИЦИПАЛЬНЫМ ИМУЩЕСТВОМ ПОЛЕВСКОГО ГОРОДСКОГО ОКРУГА

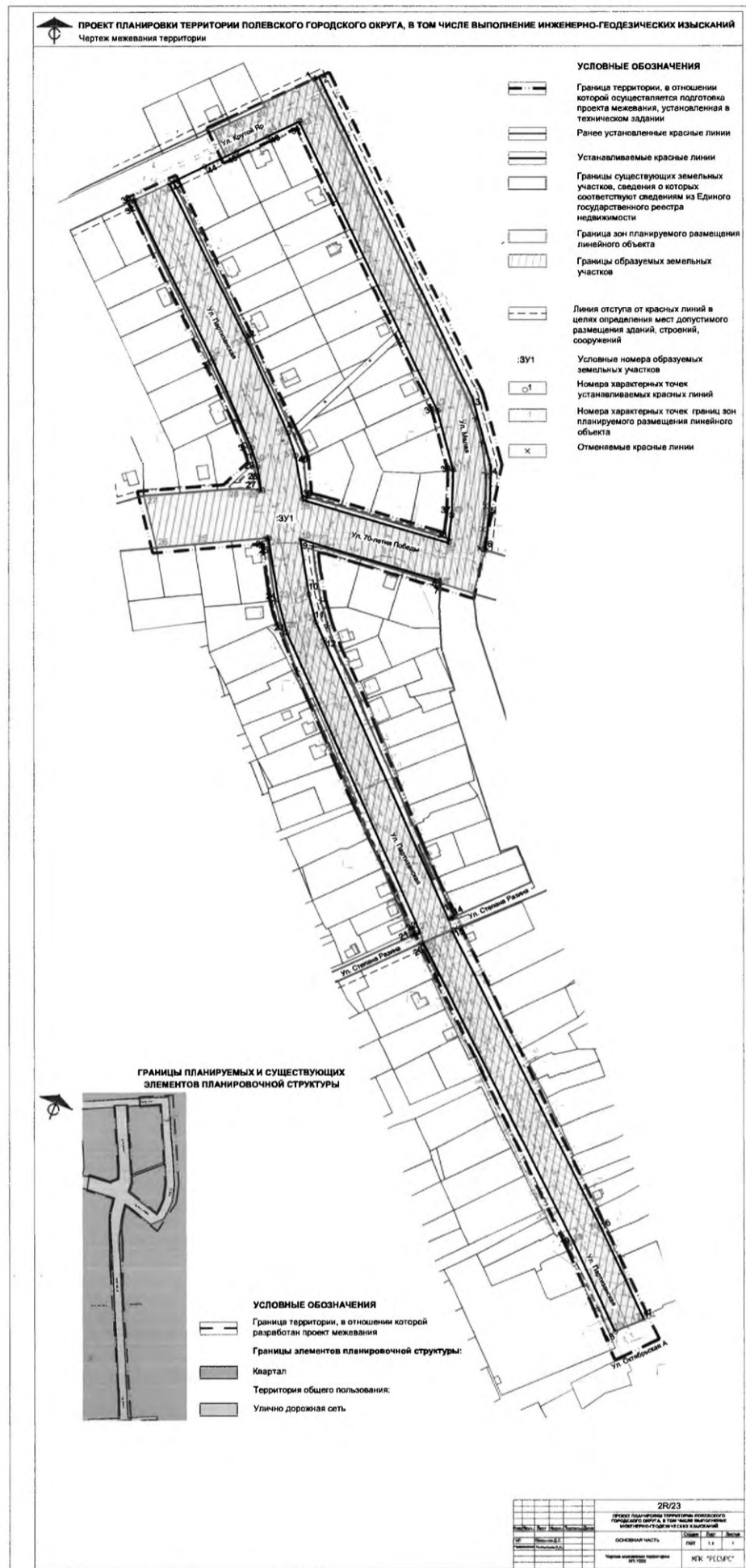
Сообщение о возможном установлении публичного сервитута

1	Орган местного самоуправления Управление муниципальным имуществом Полевского городского округа (уполномоченный органа, которым рассматривается ходатайство об установлении публичного сервитута)	Кадастровые номера земельных участков
2	Публичный сервитут в целях размещения линейного объекта системы газоснабжения, необходимого для организации газоснабжения населения, подключения (технологического присоединения) к сетям инженерно-технического обеспечения объекта капитального строительства	
Ка	Адрес или иное описание местоположения земельного участка (участков), в отношении которого испрашивается публичный сервитут	Кадастровые номера земельных участков
4	Свердловская область, Полевской городской округ, с.Курганово Орган местного самоуправления Управление муниципальным имуществом Полевского городского округа адрес: Свердловская область, г.Полевской, ул.Ленина, 2, каб. 36; время приема: согласно графику по предварительной записи по тел. 8(34350) 4-01-97 (адрес, по которому заинтересованные лица могут ознакомиться с поступившим ходатайством об установлении публичного сервитута и прилагаемым к нему описанием местоположения границ публичного сервитута, время приема заинтересованных лиц для ознакомления с поступившим ходатайством об установлении публичного сервитута)	66:59:0216001:3016, площадью 258 кв.м.
5	Орган местного самоуправления Управление муниципальным имуществом Полевского городского округа адрес: Свердловская область, г.Полевской, ул.Ленина, 2, каб. 36; время приема: согласно графику по предварительной записи по тел. 8(34350) 4-01-97 В течение 15 дней со дня опубликования данного сообщения в порядке, установленном для официально опубликования (обнародования) правовых актов поселения, городского округа, по месту нахождения земельного участка и (или) земель, в отношении которых подано указанное ходатайство (муниципального района в случае, если такие земельный участок и (или) земли расположены на межселенной территории) (адрес, по которому заинтересованные лица могут подать заявления об учете прав на земельные участки, а также срок подачи указанных заявлений)	66:59:0216001:1923, площадью 6 кв.м.; 66:59:0216001:3196, площадью 60 кв.м.; 66:59:0216001:3016, площадью 16 кв.м.
6	http://umi-pgo.ru (официальные сайты в информационно - телекоммуникационной сети «Интернет», на которых размещается сообщение о поступившем ходатайстве об установлении публичного сервитута)	
7	Дополнительно по всем вопросам можно обращаться: представителю АО «ГАЗЭК»: Сурнин М.С. тел. +3439-27-36-21	

УПРАВЛЕНИЕ МУНИЦИПАЛЬНЫМ ИМУЩЕСТВОМ ПОЛЕВСКОГО ГОРОДСКОГО ОКРУГА

Сообщение о возможном установлении публичного сервитута

1	Орган местного самоуправления Управление муниципальным имуществом Полевского городского округа (уполномоченный органа, которым рассматривается ходатайство об установлении публичного сервитута)	Кадастровые номера земельных участков
2	Публичный сервитут в целях размещения линейного объекта системы газоснабжения, необходимого для организации газоснабжения населения, подключения (технологического присоединения) к сетям инженерно-технического обеспечения объекта капитального строительства	
Ка	Адрес или иное описание местоположения земельного участка (участков), в отношении которого испрашивается публичный сервитут	Кадастровые номера земельных участков
	Свердловская область, Полевской городской округ, с.Курганово	66:59:0216001:1923, площадью 6 кв.м.; 66:59:0216001:3196, площадью 60 кв.м.; 66:59:0216001:3016, площадью 16 кв.м.



ПРОЕКТ ПЛАНИРОВКИ ТЕРРИТОРИИ ПОЛЕВСКОГО ГОРОДСКОГО ОКРУГА, В ТОМ ЧИСЛЕ ВЫПОЛНЕНИЕ ИНЖЕНЕРНО-ГЕОДЕЗИЧЕСКИХ ИЗЫСКАНИЙ
Каталог координат

Координаты характерных точек устанавливаемых красных линий			Координаты характерных точек зоны планируемого размещения линейного объекта		
№ точки	X	Y	№ точки	X	Y
1	353484.86	1510376.75	27	353154.05	1510333.83
2	353486.43	1510380.48	28	353153.98	1510333.83
3	353228.02	1510503.4	29	353173.06	1510330.9
4	353172.53	1510518.19	30	353188.11	1510325.91
5	353131.94	1510516.5	31	353259.5	1510294.74
6	353105.4	1510513.7	32	353387.21	1510232.03
7	353078.94	1510477.22	33	353386.74	1510231.07
8	353081.13	1510477.31	34	353450.2	1510364.49
9	35314.43	1510365.18	35	353217.62	1510475.12
10	353070.17	1510371.96	36	353169.59	1510487.93
11	353048.01	1510377.71	37	353133.94	1510486.57
12	353033.98	1510383.94	38	353111.36	1510486.57
13	352808.9	1510483.78	39	353133.94	1510486.57
14	352810.6	1510487.54	40	353169.59	1510487.93
15	352800.12	1510486.48	41	353217.62	1510475.12
16	352559.49	1510606.21	42	353400.2	1510364.49
17	352487.05	1510639.93	43	353436.47	1510339.86
18	352477.21	1510616.93	44	353426.31	1510314.33
19	352548.99	1510583.5	45	353422.08	1510305.45
20	352790.35	1510463.42	46	353442.93	1510295.6
21	352796.76	1510454.73	47	353448	1510309
22	352798.6	1510461	48	353461.88	1510337.13
23	353039.75	1510354.03	49	353465.12	1510335.55
24	353065.12	1510347.44			
25	353115.3	1510339.75			
26	353110.34	1510280.55			
27	353107.75	1510249.88			
28	353149.52	1510239.34			
29	353155.35	1510217.48			
30	353153.96	1510233.83			
31	353173.06	1510330.9			

2R/23
ПРОЕКТ ПЛАНИРОВКИ ТЕРРИТОРИИ ПОЛЕВСКОГО ГОРОДСКОГО ОКРУГА, В ТОМ ЧИСЛЕ ВЫПОЛНЕНИЕ ИНЖЕНЕРНО-ГЕОДЕЗИЧЕСКИХ ИЗЫСКАНИЙ
Имя: [] Лист: [] Масштаб: [] Подпись: [] Дата: []
Состав: [] Лист: [] Листов: []
Гип: [] Редизайнер: []
Основная часть: [] ГМТ: [] 1.2 1
Каталог координат: [] МПК "РСУРС"
Формат: A3

4	<p>Орган местного самоуправления Управление муниципальным имуществом Полевского городского округа адрес: Свердловская область, г.Полевской, ул.Ленина, 2, каб. 36; время приема: согласно графику по предварительной записи по тел. 8(34350) 4-01-97</p> <p>(адрес, по которому заинтересованные лица могут ознакомиться с поступившим ходатайством об установлении публичного сервитута и прилагаемым к нему описанием местоположения границ публичного сервитута, время приема заинтересованных лиц для ознакомления с поступившим ходатайством об установлении публичного сервитута)</p>
5	<p>Орган местного самоуправления Управление муниципальным имуществом Полевского городского округа адрес: Свердловская область, г.Полевской, ул.Ленина, 2, каб. 36; время приема: согласно графику по предварительной записи по тел. 8(34350) 4-01-97</p> <p>В течение 15 дней со дня опубликования данного сообщения в порядке, установленном для официального опубликования (обнародования) правовых актов поселения, городского округа, по месту нахождения земельного участка и (или) земель, в отношении которых подано указанное ходатайство (муниципального района в случае, если такие земельный участок и (или) земли расположены на межселенной территории) (адрес, по которому заинтересованные лица могут подать заявления об учете прав на земельные участки, а также срок подачи указанных заявлений)</p>
6	<p>(официальные сайты в информационно - телекоммуникационной сети «Интернет», на которых размещается сообщение о поступившем ходатайстве об установлении публичного сервитута)</p> <p>http://umi-pgo.ru</p>
7	<p>Дополнительно по всем вопросам можно обращаться: представитель АО «ГАЗЭК»: Сурнин М.С. тел. +3439-27-36-21</p>

УПРАВЛЕНИЕ МУНИЦИПАЛЬНЫМ ИМУЩЕСТВОМ ПОЛЕВСКОГО ГОРОДСКОГО ОКРУГА
Сообщение о возможном установлении публичного сервитута

1	<p>Орган местного самоуправления Управление муниципальным имуществом Полевского городского округа (уполномоченный органа, которым рассматривается ходатайство об установлении публичного сервитута)</p>				
2	<p>Публичный сервитут в целях размещения под размещения объектов электросетевого хозяйства «Строительство оттайки от ВЛ-0,4кВ фид. 1 (ТП-5448) (Электроснабжение малоэтажной жилой застройки Кралина А.С., находящейся по адресу: Свердловская обл, г.Полевской, район п.Зеленый лог, уч. №15) (0,08 км)»</p>				
Ка	<table border="1"> <tr> <td>Адрес или иное описание местоположения земельного участка (участков), в отношении которого испрашивается публичный сервитут</td> <td>Кадастровые номера земельных участков</td> </tr> <tr> <td>Свердловская область, Полевской городской округ, район п. Зеленый Лог</td> <td>666:59:0203002:1060, площадью 194 кв.м.</td> </tr> </table>	Адрес или иное описание местоположения земельного участка (участков), в отношении которого испрашивается публичный сервитут	Кадастровые номера земельных участков	Свердловская область, Полевской городской округ, район п. Зеленый Лог	666:59:0203002:1060, площадью 194 кв.м.
Адрес или иное описание местоположения земельного участка (участков), в отношении которого испрашивается публичный сервитут	Кадастровые номера земельных участков				
Свердловская область, Полевской городской округ, район п. Зеленый Лог	666:59:0203002:1060, площадью 194 кв.м.				
4	<p>Орган местного самоуправления Управление муниципальным имуществом Полевского городского округа адрес: Свердловская область, г.Полевской, ул.Ленина, 2, каб. 36; время приема: согласно графику по предварительной записи по тел. 8(34350) 4-01-97</p> <p>(адрес, по которому заинтересованные лица могут ознакомиться с поступившим ходатайством об установлении публичного сервитута и прилагаемым к нему описанием местоположения границ публичного сервитута, время приема заинтересованных лиц для ознакомления с поступившим ходатайством об установлении публичного сервитута)</p>				
5	<p>Орган местного самоуправления Управление муниципальным имуществом Полевского городского округа адрес: Свердловская область, г.Полевской, ул.Ленина, 2, каб. 36; время приема: согласно графику по предварительной записи по тел. 8(34350) 4-01-97</p> <p>В течение 15 дней со дня опубликования данного сообщения в порядке, установленном для официального опубликования (обнародования) правовых актов поселения, городского округа, по месту нахождения земельного участка и (или) земель, в отношении которых подано указанное ходатайство (муниципального района в случае, если такие земельный участок и (или) земли расположены на межселенной территории) (адрес, по которому заинтересованные лица могут подать заявления об учете прав на земельные участки, а также срок подачи указанных заявлений)</p>				
6	<p>(официальные сайты в информационно - телекоммуникационной сети «Интернет», на которых размещается сообщение о поступившем ходатайстве об установлении публичного сервитута)</p> <p>http://umi-pgo.ru</p>				
7	<p>Дополнительно по всем вопросам можно обращаться: Филиал ОАО «Межрегиональная распределительная сетевая компания Урала» «Свердловэнерго» Западные электрические сети: 620103, г. Екатеринбург, пер. Энергетиков, д.7, тел. +7(343) 295-93-59</p>				

УПРАВЛЕНИЕ МУНИЦИПАЛЬНЫМ ИМУЩЕСТВОМ ПОЛЕВСКОГО ГОРОДСКОГО ОКРУГА
Сообщение о возможном установлении публичного сервитута

1	<p>Орган местного самоуправления Управление муниципальным имуществом Полевского городского округа (уполномоченный органа, которым рассматривается ходатайство об установлении публичного сервитута)</p>				
2	<p>Публичный сервитут в целях размещения объекта электросетевого хозяйства «Строительство оттайки от ВЛ-0,4кВ ТП-5333-Садовое кольцо (Электроснабжение малоэтажной жилой застройки Южакова С.Н., находящейся по адресу: Свердловская обл, с. Курганово, мкр. Добрый город, ул. Садовое кольцо, земельный участок №16) (0,03 км, 1 т.у)»</p>				
Ка	<table border="1"> <tr> <td>Адрес или иное описание местоположения земельного участка (участков), в отношении которого испрашивается публичный сервитут</td> <td>Кадастровые номера земельных участков</td> </tr> <tr> <td>Свердловская область, Полевской городской округ, село Курганово</td> <td>66:59:0216001:3453</td> </tr> </table>	Адрес или иное описание местоположения земельного участка (участков), в отношении которого испрашивается публичный сервитут	Кадастровые номера земельных участков	Свердловская область, Полевской городской округ, село Курганово	66:59:0216001:3453
Адрес или иное описание местоположения земельного участка (участков), в отношении которого испрашивается публичный сервитут	Кадастровые номера земельных участков				
Свердловская область, Полевской городской округ, село Курганово	66:59:0216001:3453				
4	<p>Орган местного самоуправления Управление муниципальным имуществом Полевского городского округа адрес: Свердловская область, г.Полевской, ул.Ленина, 2, каб. 36; время приема: согласно графику по предварительной записи по тел. 8(34350) 4-01-97</p> <p>(адрес, по которому заинтересованные лица могут ознакомиться с поступившим ходатайством об установлении публичного сервитута и прилагаемым к нему описанием местоположения границ публичного сервитута, время приема заинтересованных лиц для ознакомления с поступившим ходатайством об установлении публичного сервитута)</p>				
5	<p>Орган местного самоуправления Управление муниципальным имуществом Полевского городского округа адрес: Свердловская область, г.Полевской, ул.Ленина, 2, каб. 36; время приема: согласно графику по предварительной записи по тел. 8(34350) 4-01-97</p> <p>В течение 15 дней со дня опубликования данного сообщения в порядке, установленном для официального опубликования (обнародования) правовых актов поселения, городского округа, по месту нахождения земельного участка и (или) земель, в отношении которых подано указанное ходатайство (муниципального района в случае, если такие земельный участок и (или) земли расположены на межселенной территории) (адрес, по которому заинтересованные лица могут подать заявления об учете прав на земельные участки, а также срок подачи указанных заявлений)</p>				
6	<p>(официальные сайты в информационно - телекоммуникационной сети «Интернет», на которых размещается сообщение о поступившем ходатайстве об установлении публичного сервитута)</p> <p>http://umi-pgo.ru</p>				
7	<p>Дополнительно по всем вопросам можно обращаться: Филиал ОАО «Межрегиональная распределительная сетевая компания Урала» «Свердловэнерго» Западные электрические сети: 620103, г. Екатеринбург, пер. Энергетиков, д.7, тел. +7(343) 295-93-59</p>				

УПРАВЛЕНИЕ МУНИЦИПАЛЬНЫМ ИМУЩЕСТВОМ ПОЛЕВСКОГО ГОРОДСКОГО ОКРУГА
Сообщение о возможном установлении публичного сервитута

1	<p>Орган местного самоуправления Управление муниципальным имуществом Полевского городского округа (уполномоченный органа, которым рассматривается ходатайство об установлении публичного сервитута)</p>				
2	<p>Публичный сервитут в целях размещения объекта электроснабжения «Строительство ВЛ-0,4 кВ ТП-5309-Полдневая»</p>				
Ка	<table border="1"> <tr> <td>Адрес или иное описание местоположения земельного участка (участков), в отношении которого испрашивается публичный сервитут</td> <td>Кадастровые номера земельных участков</td> </tr> <tr> <td>Свердловская область, Полевской городской округ, село Полдневая</td> <td>66:59:0211002:649 — площадью 784 кв.м.; 66:59:0211002:640, входящий в единое землепользование 66659:0000000:85 — площадью 970 кв.м.</td> </tr> </table>	Адрес или иное описание местоположения земельного участка (участков), в отношении которого испрашивается публичный сервитут	Кадастровые номера земельных участков	Свердловская область, Полевской городской округ, село Полдневая	66:59:0211002:649 — площадью 784 кв.м.; 66:59:0211002:640, входящий в единое землепользование 66659:0000000:85 — площадью 970 кв.м.
Адрес или иное описание местоположения земельного участка (участков), в отношении которого испрашивается публичный сервитут	Кадастровые номера земельных участков				
Свердловская область, Полевской городской округ, село Полдневая	66:59:0211002:649 — площадью 784 кв.м.; 66:59:0211002:640, входящий в единое землепользование 66659:0000000:85 — площадью 970 кв.м.				
4	<p>Орган местного самоуправления Управление муниципальным имуществом Полевского городского округа адрес: Свердловская область, г.Полевской, ул.Ленина, 2, каб. 36; время приема: согласно графику по предварительной записи по тел. 8(34350) 4-01-97</p> <p>(адрес, по которому заинтересованные лица могут ознакомиться с поступившим ходатайством об установлении публичного сервитута и прилагаемым к нему описанием местоположения границ публичного сервитута, время приема заинтересованных лиц для ознакомления с поступившим ходатайством об установлении публичного сервитута)</p>				

5	<p>Орган местного самоуправления Управление муниципальным имуществом Полевского городского округа адрес: Свердловская область, г.Полевской, ул.Ленина, 2, каб. 36; время приема: согласно графику по предварительной записи по тел. 8(34350) 4-01-97</p> <p>В течение 15 дней со дня опубликования данного сообщения в порядке, установленном для официального опубликования (обнародования) правовых актов поселения, городского округа, по месту нахождения земельного участка и (или) земель, в отношении которых подано указанное ходатайство (муниципального района в случае, если такие земельный участок и (или) земли расположены на межселенной территории) (адрес, по которому заинтересованные лица могут подать заявления об учете прав на земельные участки, а также срок подачи указанных заявлений)</p>
6	<p>(официальные сайты в информационно - телекоммуникационной сети «Интернет», на которых размещается сообщение о поступившем ходатайстве об установлении публичного сервитута)</p> <p>http://umi-pgo.ru</p>
7	<p>Дополнительно по всем вопросам можно обращаться: Филиал ОАО «Межрегиональная распределительная сетевая компания Урала» «Свердловэнерго» Западные электрические сети: 620103, г. Екатеринбург, пер. Энергетиков, д.7, тел. +7(343) 295-93-59</p>

УПРАВЛЕНИЕ МУНИЦИПАЛЬНЫМ ИМУЩЕСТВОМ ПОЛЕВСКОГО ГОРОДСКОГО ОКРУГА
Сообщение о возможном установлении публичного сервитута

1	<p>Орган местного самоуправления Управление муниципальным имуществом Полевского городского округа (уполномоченный органа, которым рассматривается ходатайство об установлении публичного сервитута)</p>				
2	<p>Публичный сервитут в целях размещения линейного объекта системы газоснабжения, необходимого для организации газоснабжения населения, подключения (технологического присоединения) к сетям инженерно-технического обеспечения объекта капитального строительства — жилой дом в границах земельного участка, расположенного по адресу: г.Полевской, п.Станционный-Полевской, ул.Магистральная, 1а</p>				
Ка	<table border="1"> <tr> <td>Адрес или иное описание местоположения земельного участка (участков), в отношении которого испрашивается публичный сервитут</td> <td>Кадастровые номера земельных участков</td> </tr> <tr> <td>Свердловская область, Полевской городской округ, поселок Станционный-Полевской</td> <td>66:59:0210001:213, входящего в состав единого землепользования 66:59:0000000:14</td> </tr> </table>	Адрес или иное описание местоположения земельного участка (участков), в отношении которого испрашивается публичный сервитут	Кадастровые номера земельных участков	Свердловская область, Полевской городской округ, поселок Станционный-Полевской	66:59:0210001:213, входящего в состав единого землепользования 66:59:0000000:14
Адрес или иное описание местоположения земельного участка (участков), в отношении которого испрашивается публичный сервитут	Кадастровые номера земельных участков				
Свердловская область, Полевской городской округ, поселок Станционный-Полевской	66:59:0210001:213, входящего в состав единого землепользования 66:59:0000000:14				
4	<p>Орган местного самоуправления Управление муниципальным имуществом Полевского городского округа адрес: Свердловская область, г.Полевской, ул.Ленина, 2, каб. 36; время приема: согласно графику по предварительной записи по тел. 8(34350) 4-01-97</p> <p>(адрес, по которому заинтересованные лица могут ознакомиться с поступившим ходатайством об установлении публичного сервитута и прилагаемым к нему описанием местоположения границ публичного сервитута, время приема заинтересованных лиц для ознакомления с поступившим ходатайством об установлении публичного сервитута)</p>				
5	<p>Орган местного самоуправления Управление муниципальным имуществом Полевского городского округа адрес: Свердловская область, г.Полевской, ул.Ленина, 2, каб. 36; время приема: согласно графику по предварительной записи по тел. 8(34350) 4-01-97</p> <p>В течение 15 дней со дня опубликования данного сообщения в порядке, установленном для официального опубликования (обнародования) правовых актов поселения, городского округа, по месту нахождения земельного участка и (или) земель, в отношении которых подано указанное ходатайство (муниципального района в случае, если такие земельный участок и (или) земли расположены на межселенной территории) (адрес, по которому заинтересованные лица могут подать заявления об учете прав на земельные участки, а также срок подачи указанных заявлений)</p>				
6	<p>(официальные сайты в информационно - телекоммуникационной сети «Интернет», на которых размещается сообщение о поступившем ходатайстве об установлении публичного сервитута)</p> <p>http://umi-pgo.ru</p>				
7	<p>Дополнительно по всем вопросам можно обращаться: представитель АО «ГАЗЭК»: Костюкович М.А. тел. +3439/27-36-21</p>				

УПРАВЛЕНИЕ МУНИЦИПАЛЬНЫМ ИМУЩЕСТВОМ ПОЛЕВСКОГО ГОРОДСКОГО ОКРУГА
Извещение о проведении аукциона

ОМС Управление муниципальным имуществом ПГО в соответствии с установленными статьей 17.1 Федерального закона от 26 июля 2006 года № 135-ФЗ «О защите конкуренции» особенностями порядка заключения договоров в отношении муниципального имущества, Гражданским кодексом Российской Федерации, сообщает о проведении торгов (в форме открытого аукциона) на право заключения договора аренды объекта нежилого фонда, находящегося в муниципальной собственности Полевского городского округа.

1. Общие положения и сведения о предмете аукциона.

1. Организатор аукциона – Орган местного самоуправления Управление муниципальным имуществом Полевского городского округа.

Место нахождения: город Полевской, Свердловская область, улица Ленина, 2.
 Почтовый адрес: 623388, город Полевской, Свердловская область, улица Ленина, 2;
 Адрес электронной почты организатора аукциона: e-mail: umi.polevskoy@yandex.ru Контактные телефоны: (34350) 5-32-06; 4-03-74. Начальника Управления С.Г. Яковлева.

2. Форма аукциона – аукцион, открытый по составу участников и открытый по форме подачи предложений о размере ежемесячной арендной платы.

3. Основание проведения аукциона – приказ Начальника ОМС Управление муниципальным имуществом ПГО от «22» мая 2023 № 86 «О проведении открытого аукциона на право заключения договора аренды объектов нежилого фонда, находящегося в муниципальной собственности Полевского городского округа, расположенного по адресу: Свердловская область, город Полевской, ул. Ленина, 7 (206,6 кв.м.).

4. Предмет аукциона

№ лота	Наименование, адрес	Площадь, кв.м.	Срок действия договора аренды	Целевое назначение	Техническое состояние
1	Нежилое помещение общей площадью 206,6 кв.м., кадастровый номер 66:59:0101012:1834, Свердловская область, г. Полевской, ул. Ленина, д. 7	206,6	5 лет	сфера торговли, бытовые услуги, офис	Фундамент — ленточный. Стены- кирпич. Крыша-шифер. Перекрытия - дерево. Пол- бетонный, плитка. стены — покраска, плитка. Потолок — побелка. Проемы дверные- простые

5. Заявки на участие в аукционе принимаются с 25 мая 2023 года по 23 июня 2023 года-до 10-00 часов включительно, в рабочие дни с 09-00 часов до 12-00 часов и с 13-00 часов до 16-00 часов по местному времени по адресу: Свердловская область, город Полевской, улица Ленина, 2, кабинет № 32.

6. Дата определения участников аукциона (день рассмотрения заявок) - Начало рассмотрения заявок на участие в аукционе **23 июня 2023, в 10 часов 00 минут.** Окончание рассмотрения заявок на участие в аукционе – **28.06.2023 в 13 часов 00 минут** по адресу организатора торгов.

7. Дата, время и место проведения аукциона –Свердловская область, город Полевской, улица Ленина, 2, кабинет 35.

29 июня 2023 года в 10-00 часов местного времени;

8. Начальный размер ежемесячной арендной платы

№	Начальная Ежемесячная цена предмета аукциона (цена лота) (без учета НДС), (руб.)	Размер задатка для участия в аукционе составляет 20% от начальной цены предмета аукциона, (руб.)	Шаг аукциона устанавливается в размере 5% от начального размера цены предмета аукциона, (руб.)
1	61 566,8	12 313,36	3 078,34

Рыночная стоимость имущественного права пользования (ставки арендной платы 1 кв.м.) составляет **298 рублей** за 1 кв.м. в месяц, без учета НДС, без учета коммунальных и административно-хозяйственных расходов в соответствии с Отчетом от 14 апреля 2023 № 160/2023 об определении рыночной стоимости ставки арендной платы 1кв.м. нежилого помещения, общей площадью 206,6 кв.м., кадастровый номер: 66:59:0101012:1834, расположенного по адресу: Свердловская область, г.Полевской, ул. Ленина, 7, по состоянию на 14.04.2023 г;
 Задаток следует перечислить на счет ОМС Управление муниципальным имуществом ПГО по следующим реквизитам:

Получатель: Финансовое управление Администрации Полевского городского округа
 ИНН 6626021174 КПП 667901001
 Расчетный счёт : 40302810012405000002 в ПАО «СБ-Банк» г. Екатеринбург,
 Кор/счет: 3010181080000000756 БИК 046577756
 Назначение платежа: (ОМС Управление муниципальным имуществом ПГО л/счет № 05902230970) Задаток для участия в аукционе на право заключения договора аренды объекта муниципального нежилого фонда, без НДС (дата проведения аукциона).

Задаток должен поступить не позднее 23 июня 2023 года.

9. Срок, в течение которого организатор аукциона вправе отказаться от проведения аукциона: - 23 июня 2023 года.

10. Срок, место и порядок предоставления документации об аукционе:

После размещения на официальном сайте торгов извещения о проведении аукциона организатор аукциона на основании заявления любого заинтересованного лица, поданного в письменной форме, в течение двух рабочих дней с даты получения соответствующего заявления предоставляет такому лицу аукционную документацию. Заявления

подаются по адресу Организатора аукциона. За получение аукционной документации на бумажном носителе плата не взимается.

Место нахождения, почтовый адрес, номера телефонов аукционной комиссии и иная аналогичная информация о ней: Свердловская область, город Полевской улица Ленина, дом 2, кабинет № 32, 3 этаж, телефон (34350) 4-03-74, ОМС Управление муниципальным имуществом ПГО. Телефон приемной (34350) 5-32-06. Документация об аукционе размещена на официальном сайте Российской Федерации в сети «Интернет»: <http://torgi.gov.ru/>, на официальном сайте ОМС Управление муниципальным имуществом ПГО www.umi-pgo.ru.

11. Срок для заключения договора не менее десяти дней и не более тридцати дней со дня размещения на официальном сайте торгов протокола аукциона либо протокола рассмотрения заявок на участие в аукционе в случае, если аукцион признан несостоявшимся по причине подачи единственной заявки на участие в аукционе либо признания участником аукциона только одного заявителя.

12. Извещение о проведении открытого аукциона опубликовано в газете «Диалог», размещено на официальном сайте Российской Федерации в сети «Интернет»: <http://torgi.gov.ru/>, на официальном сайте ОМС Управление муниципальным имуществом ПГО www.umi-pgo.ru.

УПРАВЛЕНИЕ МУНИЦИПАЛЬНЫМ ИМУЩЕСТВОМ ПОЛЕВСКОГО ГОРОДСКОГО ОКРУГА

Извещение о проведении аукциона

ОМС Управление муниципальным имуществом ПГО в соответствии с установленными статьей 17.1 Федерального закона от 26 июля 2006 года № 135-ФЗ «О защите конкуренции» особенностями порядка заключения договоров в отношении муниципального имущества, Гражданским кодексом Российской Федерации, сообщает о проведении торгов (в форме открытого аукциона) на право заключения договора аренды объекта нежилого фонда, находящегося в муниципальной собственности Полевского городского округа.

1. Общие положения и сведения о предмете аукциона.

1. Организатор аукциона – Орган местного самоуправления Управление муниципальным имуществом Полевского городского округа.

Место нахождения: город Полевской, Свердловская область, улица Ленина, 2.
Почтовый адрес: 623388, город Полевской, Свердловская область, улица Ленина, 2;
Адрес электронной почты организатора аукциона: e-mail: umi.polevskoy@yandex.ru Контактные телефоны: (34350) 5-32-06; 4-03-74. Начальника Управления С.Г. Яковлева.

2. Форма аукциона – аукцион, открытый по составу участников и открытый по форме подачи предложений о размере ежемесячной арендной платы.

3. Основание проведения аукциона – приказ Начальника ОМС Управление муниципальным имуществом ПГО от «22» мая 2023 № 85 «О проведении открытого аукциона на право заключения договора аренды объектов нежилого фонда, находящегося в муниципальной собственности Полевского городского округа, расположенного по адресу: Свердловская область, город Полевской, с. Курганов, ул. Нагорная, 12 (34,5 кв.м).

4. Предмет аукциона

№ лота	Наименование, адрес	Площадь, кв.м.	Срок действия договора аренды	Целевое назначение	Техническое состояние
1	Нежилое помещение общей площадью 34,5 кв.м., кадастровый номер 66:59:0201002:2159, Свердловская область, г. Полевской, с. Курганов, ул. Нагорная, 12	34,5	5 лет	офис	Фундамент — ленточный. Стены- кирпич. Крыша-шифер. Перекрытия - дерево. Пол- бетонный, дощатый. Стены — покраска. Потолок — покраска. Проемы дверные- металлические, простые

5. Заявки на участие в аукционе принимаются с 25 мая 2023 года по 23 июня 2023 года-до 10:00 часов включительно, в рабочие дни с 09:00 часов до 12:00 часов и с 13:00 часов до 16:00 часов по местному времени по адресу: Свердловская область, город Полевской, улица Ленина, 2, кабинет № 32.

6. Дата определения участников аукциона (день рассмотрения заявок) - Начало рассмотрения заявок на участие в аукционе **23 июня 2023, в 10 часов 00 минут.** Окончание рассмотрения заявок на участие в аукционе – **28.06.2023 в 13 часов 00 минут** по адресу организатора торгов.

7. Дата, время и место проведения аукциона –Свердловская область, город Полевской, улица Ленина, 2, кабинет 35.

29 июня 2023 года в 10:00 часов местного времени;

8. Начальный размер ежемесячной арендной платы

№	Начальная Ежемесячная цена предмета аукциона (цена лота) (без учета НДС), (руб.)	Размер задатка для участия в аукционе составляет 20% от начальной цены предмета аукциона, (руб.)	Шаг аукциона устанавливается в размере 5% от начального размера цены предмета аукциона, (руб.)
1	8 890,5	1 778,1	444,53

Рыночная стоимость имущественного права пользования (ставки арендной платы 1 кв.м.) составляет **249 рублей** за 1 кв.м. в месяц, без учета НДС, без учета коммунальных и административно-хозяйственных расходов в соответствии с Отчетом от 14 апреля 2023 № 161/2023 об определении рыночной стоимости имущественного права пользования (ставка арендной платы) 1 кв.м. нежилого помещения, общей площадью 34,5 кв.м., кадастровый номер: 66:59:0201002:2159, расположенного по адресу: Свердловская область, г.Полевской, с. Курганов ул. Нагорная,12, по состоянию на 14.04.2023 г;

Задаток следует перечислить на счет ОМС Управление муниципальным имуществом ПГО по следующим реквизитам:

Получатель: Финансовое управление Администрации Полевского городского округа
ИНН 6626021174 КПП 667901001

Расчётный счёт : 40302810012405000002 в ПАО «СКБ-Банк» г. Екатеринбург.
Кор/счёт: 30101810800000000756 БИК 046577756

Назначение платежа: (ОМС Управление муниципальным имуществом ПГО л/счёт № 05902230970) Задаток для участия в аукционе на право заключения договора аренды объекта муниципального нежилого фонда, без НДС (дата проведения аукциона).

Задаток должен поступить не позднее 23 июня 2023 года.

9. Срок, в течение которого организатор аукциона вправе отказаться от проведения аукциона: - 23 июня 2023 года.

10. Срок, место и порядок предоставления документации об аукционе:

После размещения на официальном сайте торгов извещения о проведении аукциона организатор аукциона на основании заявления любого заинтересованного лица, поданного в письменной форме, в течение двух рабочих дней с даты получения соответствующего заявления предоставляет такому лицу аукционную документацию. Заявления подаются по адресу Организатора аукциона. За получение аукционной документации на бумажном носителе плата не взимается.

Место нахождения, почтовый адрес, номера телефонов аукционной комиссии и иная аналогичная информация о ней: Свердловская область, город Полевской улица Ленина, дом 2, кабинет № 32, 3 этаж, телефон (34350) 4-03-74, ОМС Управление муниципальным имуществом ПГО. Телефон приемной (34350) 5-32-06. Документация об аукционе размещена на официальном сайте Российской Федерации в сети «Интернет»: <http://torgi.gov.ru/>, на официальном сайте ОМС Управление муниципальным имуществом ПГО www.umi-pgo.ru.

11. Срок для заключения договора не менее десяти дней и не более тридцати дней со дня размещения на официальном сайте торгов протокола аукциона либо протокола рассмотрения заявок на участие в аукционе в случае, если аукцион признан несостоявшимся по причине подачи единственной заявки на участие в аукционе либо признания участником аукциона только одного заявителя.

12. Извещение о проведении открытого аукциона опубликовано в газете «Диалог», размещено на официальном сайте Российской Федерации в сети «Интернет»: <http://torgi.gov.ru/>, на официальном сайте ОМС Управление муниципальным имуществом ПГО www.umi-pgo.ru.

УПРАВЛЕНИЕ МУНИЦИПАЛЬНЫМ ИМУЩЕСТВОМ ПОЛЕВСКОГО ГОРОДСКОГО ОКРУГА

Извещение

ОМС Управление муниципальным имуществом Полевского городского округа в соответствии со статьей 39.18 Земельного кодекса Российской Федерации, извещает жителей г. Полевского о возможности предоставления земельного участка с разрешенным использованием: для индивидуального жилищного строительства.

1) информация о правах граждан: заинтересованные в предоставлении данного участка граждане в течение 30 дней со дня опубликования и размещения объявления имеют право подавать заявление о намерении участвовать в аукционе на право заключения договора аренды;

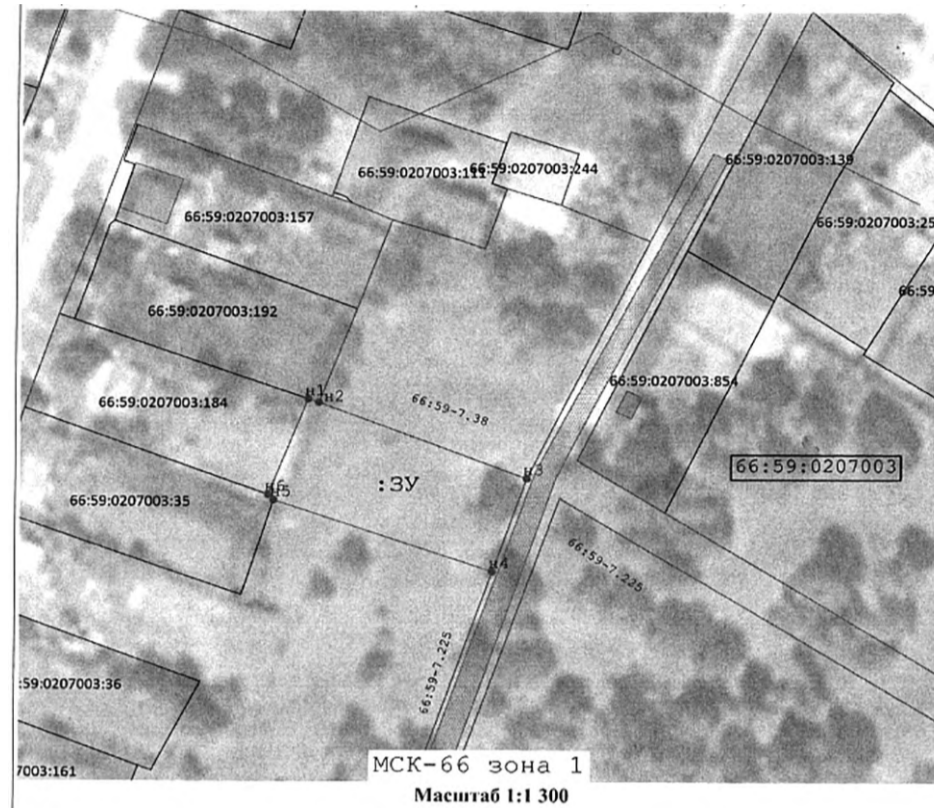
2) адрес и способ подачи заявления: ОМС Управление муниципальным имуществом Полевского городского округа: г. Полевской, ул. Ленина, 2 каб. 35. Способ подачи заявлений: посредством почтовой связи на бумажном носителе, либо посредством официальной электронной почты umi.polevskoy@yandex.ru.

3) Дата окончания приема заявления: 19.06.2023 г.

4) Местоположение земельного участка: **Российская Федерация, Свердловская область, Полевской городской округ, город Полевской, поселок Зюлевский**

5) Площадь земельного участка: 1512 кв.м.

6) Адрес и время приема граждан для ознакомления со схемой расположения земельного участка: ОМС Управление муниципальным имуществом Полевского городского округа: г. Полевской, ул. Ленина, 2 каб. 36, приемный день: понедельник с 13.00 до 18.00.



УПРАВЛЕНИЕ МУНИЦИПАЛЬНЫМ ИМУЩЕСТВОМ ПОЛЕВСКОГО ГОРОДСКОГО ОКРУГА

Извещение

ОМС Управление муниципальным имуществом Полевского городского округа в соответствии со статьей 39.18 Земельного кодекса Российской Федерации, извещает жителей г. Полевского о возможности предоставления земельного участка с разрешенным использованием: для ведения личного подсобного хозяйства.

1) информация о правах граждан: заинтересованные в предоставлении данного участка граждане в течение 30 дней со дня опубликования и размещения объявления имеют право подавать заявление о намерении участвовать в аукционе на право заключения договора купли-продажи;

2) адрес и способ подачи заявления: ОМС Управление муниципальным имуществом Полевского городского округа: г. Полевской, ул. Ленина, 2 каб. 35. Способ подачи заявлений: посредством почтовой связи на бумажном носителе, либо посредством официальной электронной почты umi.polevskoy@yandex.ru.

3) Дата окончания приема заявления: 03.07.2023 г.

4) Местоположение земельного участка: **Российская Федерация, Свердловская область, Полевской городской округ, город Полевской, село Косой Брод, улица Гагарина, 19**

5) Площадь земельного участка: 2019 кв.м.

6) Адрес и время приема граждан для ознакомления со схемой расположения земельного участка: ОМС Управление муниципальным имуществом Полевского городского округа: г. Полевской, ул. Ленина, 2 каб. 36, приемный день: понедельник с 13.00 до 18.00.

УПРАВЛЕНИЕ МУНИЦИПАЛЬНЫМ ИМУЩЕСТВОМ ПОЛЕВСКОГО ГОРОДСКОГО ОКРУГА

Извещение

ОМС Управление муниципальным имуществом Полевского городского округа в соответствии со статьей 39.18 Земельного кодекса Российской Федерации, извещает жителей г. Полевского о возможности предоставления земельного участка с разрешенным использованием: для индивидуального жилищного строительства.

1) информация о правах граждан: заинтересованные в предоставлении данного участка граждане в течение 30 дней со дня опубликования и размещения объявления имеют право подавать заявление о намерении участвовать в аукционе на право заключения договора купли-продажи;

2) адрес и способ подачи заявления: ОМС Управление муниципальным имуществом Полевского городского округа: г. Полевской, ул. Ленина, 2 каб. 35. Способ подачи заявлений: посредством почтовой связи на бумажном носителе, либо посредством официальной электронной почты umi.polevskoy@yandex.ru.

3) Дата окончания приема заявления: 03.07.2023 г.

4) Местоположение земельного участка: **Российская Федерация, Свердловская область, Полевской городской округ, город Полевской, улица Дачная, 1**

5) Площадь земельного участка: 953 кв.м.

6) Адрес и время приема граждан для ознакомления со схемой расположения земельного участка: ОМС Управление муниципальным имуществом Полевского городского округа: г. Полевской, ул. Ленина, 2 каб. 36, приемный день: понедельник с 13.00 до 18.00.