

Р III B1a

H633

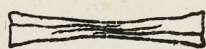


Издание С. Я. ЯМБОРЪ.

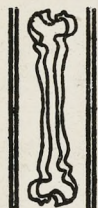
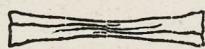
Grand-Prix Римъ 1911 г.



# „Въ атаку на врага“

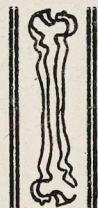


Боевой маршъ.



СОЧ.

Ф. И. НИКОЛАЕВСКАГО.



№ 635.

СОБСТВЕННОСТЬ ИЗДАТЕЛЯ  
Издатель С. Я. ЯМБОРЪ.  
МОСКВА.

10 к.

Больш. Тверская-Ямск. свой домъ № 47. — Телеф. 240-27.

Заявлено въ Департаментъ Торговли и Промышл. за № 19321/2.

Печатня В. Гроссе въ Москвѣ.

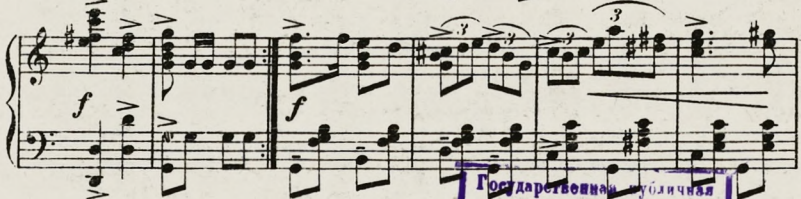
Типографія И. Люндорфъ, Москва.

Посвящается  
Полковому Адъютанту 210<sup>го</sup> пѣх. Бронницкаго полка  
Алексѣю Васильевичу Поручику ГАВРИЛОВУ.

# „ВЪ АТТАКУ НА ВРАГА“

Маршъ.

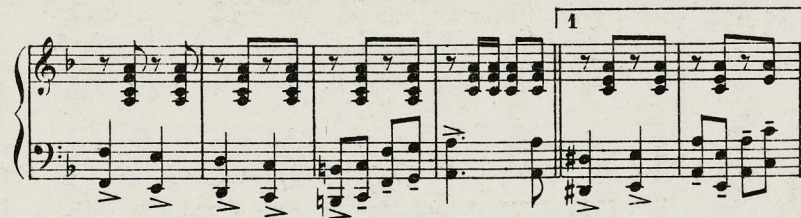
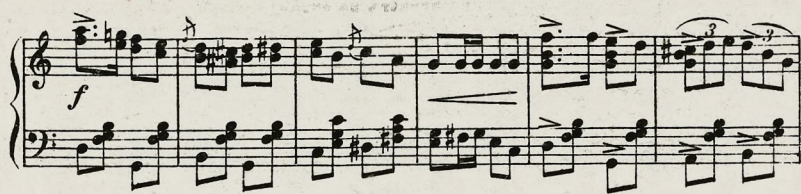
Муз. Ф. Николаевского.

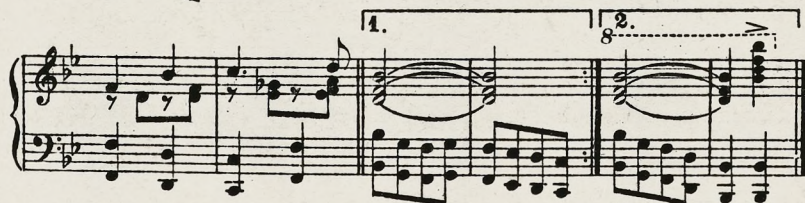
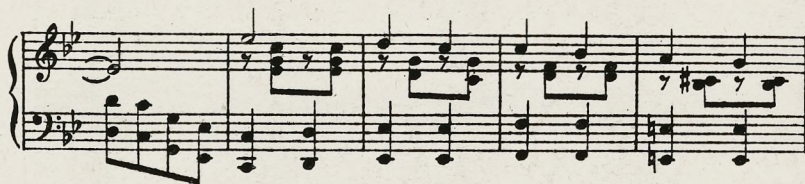
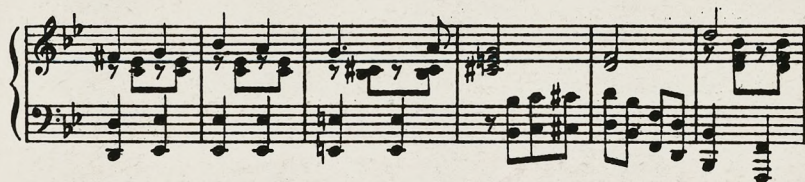


Государственная публичная  
библиотека  
им. В. Г. Болдинского  
г. Свердловск

435251





**Cantabile ed espressivo.**При повторении правая рука играет на октаву выше и *f*.*D.C. Trio al Fine.*