

Р II Г I
H 632



Издание С. Я. ЯМБОРЬ.

Grand-Prix Римъ 1911 г.

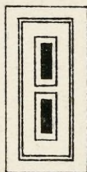


„ВЪ НЕБЪ ЯСНОМЪ ПТАШЕЧКА...“

... РУССКАЯ ПЬСНЯ. ...



МУЗЫКА
Вл. ГЕОРГ.
НИКОЛАЕВА.



СЛОВА
Н. А. ФОНЪ РИТТЕРЬ.

№ 408.

Издатель С. Я. ЯМБОРЬ.

10 к.

МОСКВА

Тверская, Дегтярный пер. свой домъ № 7. = Телеф. 240-27.

Заявлено въ Департаментъ Торговли и Промышл. за № 19321/2.

Печатня В. Гроссе въ Москвѣ.

8-35365 ✓

Посвящается Николаю Тимофеевичу Стулову.

„ВЪ НЕБѢ ЯСНОМЪ ПТАШЕЧКА.“

Русская пѣсня.

Слова

Н. А. фонъ Риттеръ.

Муз.

Вл. Георг. Николаева.

Allegretto.

Piano.

Canto.

1. Въ не-бѣ ясно-мъ пташечка Крылышко-мъ блес-титъ.
2. От-вѣ-ча-етъ бѣд-на-я Дѣ-ви-ца-кра-са:-
3. Пол-но ты, кра-са-ви-ца, Будь по-ве-се-лѣй,

- У о-конца дѣ-ви-ца Гру-сна-я си-дитъ.
 „Рада бы я пташечкой Взви-тс-я въ не-бе-са...
 С-е-у-ши еле-зи-ноч-ки Съ го-лу-бухъ о-чей!

Государственная публичная
 библиотека
 им. В. Г. Белинского
 г. Свердловск

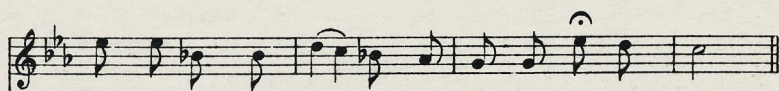
M 35365. X

ПИГ
 Н632

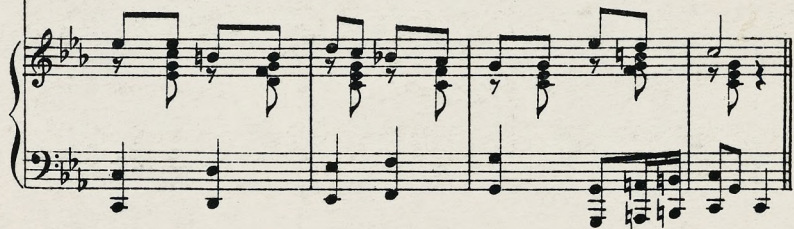
О - чи о - пустивъ, Бѣ - ло ли - чи - ко скло - нивъ, И
 Мчалась бы впе - редъ, Гдѣ со - коликъ мой жи - ветъ, Къ не -
 Сю - ро ночь при - деть, Грозень ба - тюш - ка ус - нетъ, От -

тяжко такъ взды - хаетъ, А сле - зы такъ и лю - тизъ гла - зъ: эхъ!
 му - бна грудь у - па - ла И жар - ко - быцъ ло - ва - ла я - Эхъ!
 край свое о - кон - це И въ го - рев - ку дру - ж - ка впу - сти - эхъ!

Что же ты, кра - са - ви - ца, Горь - ки сле - зы льешь
 Да ме - ня мла - де - шень - ку Зор - ко сте - ре - гутъ,
 По - цѣ - луетъ страстно онъ - Го - ря - чей ог - ня,



И по-доб-но пта-шеч-кѣ Пѣ-сни не по-ешь?
 И съже-ла-нымъ ви-дѣть-ся Бѣд-ной не да-ють!
 И въ дво-емъ съни-мъ но-чевъ-ка Ста-нетъ кра-ше дня!



Allegro.

