

ВЫБОРЫ В ГЕРМАНСКИЙ РЕЙХСТАГ

КЛАСС ПРОТИВ КЛАССА

Четыре с половиной миллиона голосов подано за Советскую Германию

К НОВЫМ БОЯМ!

Результаты выборов в германский рейхстаг, о которых сообщают сегодняшние телеграммы, представляют чрезвычайный интерес.

Эти выборы прежде всего принесли огромную победу коммунистической партии, получившей 4.599.000 голосов, против 3.262.543 на выборах 1928 года. Полтора миллиона новых голосов, завоеванных коммунистической партией...

Успех компартии и полный провал социал-фашистов, впервые за последние несколько лет потерявших такое большое количество избирателей...

Второе, что также очень показательно — большой прирост голосов фашистов (национал-социалисты). Новые миллионы голосов они получили...

Германское хозяйство давно вступило в период затяжного кризиса. Выход из этого кризиса буржуазия надеется найти путем дальнейшего нажима на рабочий класс...

На этот путь германская буржуазия вступила. Осуществление генеральных планов наступления на пролетариат буржуазия проводит через фашистскую диктатуру...

С одной стороны — Советская Германия, пролетарская диктатура, к завоеванию которой ведет массы коммунистическая партия...

Соотношение сил в новом рейхстаге дает основания буржуазии рассчитывать на осуществление фашистской диктатуры...

Установление этой диктатуры — дело ближайшего будущего. На новое правительство буржуазия возлагает именно эту задачу...

Отвечая на это наступление будет новый мощный рост революционной волны, мобилизация пролетариата под знаменами компартии...

Класс отчетливо выступил против класса. Германия стоит накануне новых потрясений, накануне величайших классовых боев...

НАКАНУНЕ НОВЫХ СОБЫТИЙ

БЕРЛИН, 15. В связи с возросшим участием избирателей на выборах (свыше 80 проц.) повышается общее число мандатов в рейхстаге. Рейхстаг нового состава будет насчитывать 573 депутата...

ПОБЕДА КОММУНИСТИЧЕСКОЙ ПАРТИИ

БЕРЛИН, 15. Окончательные результаты выборов в рейхстаг по всем 35 округам представляются в следующем виде (для сравнения приводим в скобках данные выборов в рейхстаг 1928 г.)...

чили в 1928 г. 1503779), Ландфольк (кулацкая партия) 1103000, базарская народная партия 1118000 (943572). Согласно предварительным официальным данным в новом рейхстаге будут представлены 573 депутата...

КОМПАРТИЯ РАЗГРОМИТ ФАШИЗМ

«Роте Фане» об итогах выборов

БЕРЛИН, 15. «Роте Фане» пишет: «Компартия Германии одержала на выборах огромную победу. Больше четырех с половиной миллионов голосов подано за советскую Германию...



ВНИМАНИЕ МАРГАРИНУ!

Урал, по постановлению Совнаркома, должен иметь в апреле 1931 г. готовый к пуску большой маргаринный завод. Этот завод 18 июля был начат стройкой в Троицке...

Отсутствие чертежей и проектов, задерживаемых Москвой, нарушает все планы. Окончательный проект фундамента здания должен был быть получен троцким строительством 1-го августа...

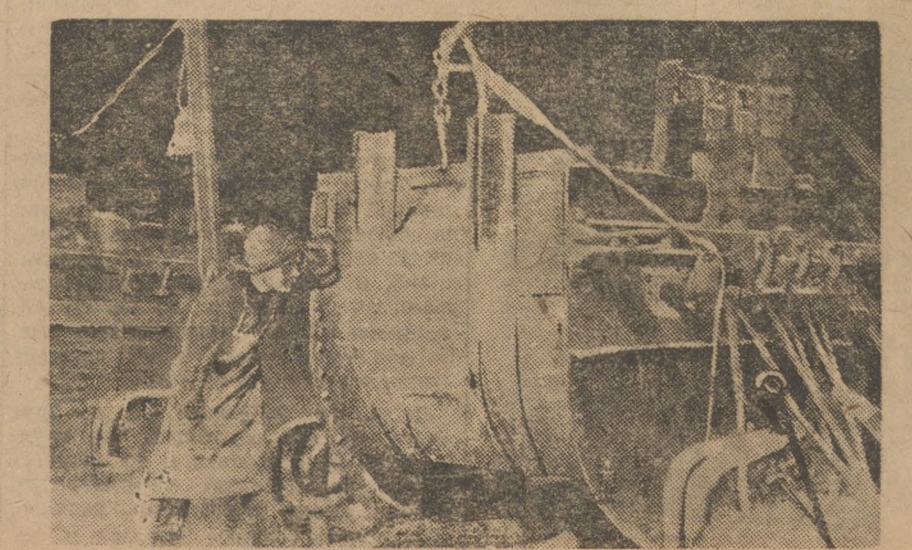
ПРОРЫВЫ НЕМИНУЕМЫ!

Саозрасмасло уже успело три раза переменить расположение зданий завода на заводской площадке. В итоге здания перенесены на 770 метров против первого варианта строительства...

С фото Уралу

Пролетарии Берлина за КПГ

БЕРЛИН, 15. По последним сведениям число голосов, собранных компартией в Берлине и пригородах, превышает число голосов, собранных социалдемократами на одну тысячу. Компартия получила 739 тысяч голосов...



Электрочелч, вырабатывающая нержавеющую сталь на Златоустовском заводе.

КРОВАВОЕ ВОСКРЕСЕНЬЕ В ВАРШАВЕ

Полицья рстстегливаает рабочие демонстрации

ВАРШАВА, 15. Воскресная демонстрация, повлекшая за собой кровавые жертвы состоялась, вопреки желанию организаторов митинга...

вали своих имен. Экстренные выпуски оппозиционных газет с подробным описанием демонстрации конфискованы. До позднего вечера по всему городу раз'езжали сильные полицейские патрули...

ПО СОЮЗУ С С Р

САХАЛИН СТРАИТСЯ

МОСКВА, 15. В 30—31, а также в 31—32 годах на Сахалине будет затрещено на строительство социально-культурных учреждений 10 милл. руб. В главном городе Александровске...

ЗАКРЫТЫЕ РАС. Р. Д. Л. ТЕЛИ В МОСКВЕ

МОСКВА, 15. На 14 сентября в Москве уже работают 52 закрытых распределителя, обслуживающие 80 тысяч рабочих семейств. Распределители имеются во всех районах Москвы...

СООБЩЕНИЕ ОГПУ

МОСКВА, 15. ОГПУ установлено, что в ряде важнейших предприятий промышленности и транспорта контрреволюционные элементы с вредительской целью сознательно создавали условия...

тельства, ранее осужденного за аналогичное преступление на крупной подмосковном заводе и теперь уличенного в злостном срыве ряда противопожарных мероприятий...

Постановлено: Цыкарева, бывшего бригадирера Петровского вагоноремонтного завода, ранее осужденного за контрреволюционную деятельность сознательно с целью вредительства...

Приговор приведен в исполнение. Щеголев — бывший смотритель путей и зданий Петровского вагоноремонтного завода, ранее осужденный за контрреволюционную деятельность...

Постройка Маргаринового завода в Троицке срывается

ние начальной варианта, оказались теперь не на месте. При огромном недостатке рабочих рук — это не только делает стройку более дорогой, но и затягивает ее.

В проекте фундамента ряд неувязок — разрезы 4—4 и 2—2 не имеют размеров, колок в чертеже не полагается, то пропадает.

Кирпич рассыпается... Кирпич—это, пожалуй, самая грустная страница истории начала строительства завода. Строительству нужно 1.600.000 кирпича...

ДАТЬ ЗАВОДУ СЫРЬЕ!

Бездеятельность троцких учреждений ставит строящийся маргаринный завод под угрозу отсутствия сырья.

Область в свою очередь до сих пор не уделяла внимания этому важному вопросу.

Управление строительством сейчас самостоятельно ищет пути к возможной заготовке сырья. Надо сказать, что от 2.500 голов скота...

УДАРИТЬ ПО РУКАМ ДЕОРГАНИЗАТОРОВ!

Троицкий маргаринный завод должен быть пущен в срок — не позже апреля 1931 года.

Областные строительные организации должны не допустить срыва строительства, — обеспечить его материалами. Демаринские поставщики никудайшого кирпича должны быть немедленно переданы суду.

ЕДИНЫМ ФРОНТОМ В НАСТУПЛЕНИИ

Вовлекая миллионы в социалистическое соревнование, организуя ударные бригады, плано-оперативные группы, батальоны энтузиастов, борясь за выполнение промфинплана — НЕ ЗАБЫВАТЬ ЗАЩИТЫ ЭКОНОМИЧЕСКИХ ИНТЕРЕСОВ МОЛОДЕЖИ

ПОД ЗНАМЕНЕМ БОРЬБЫ ЗА ПРОМФИНПЛАН

Постановление бюро обкомов ВЛКСМ по проведению кампании по перезаключению колдоговоров

Считая совершенно правильным увязку перезаключения колдоговоров с кампанией выполнения заданий промышленности 1929—1930 года, начавшейся в массовом движении рабочих под углом реализации обращения ЦК ВКП(б) и подготовки к дню ударничества, бюро обкомов постановляет:

1. Проведение кампании перезаключения договоров должно явиться стимулом дальнейшего развертывания социалистического соревнования и ударничества.

Областной комитет обязывает ячейки еще более усилить работу по организации новых бригад, коллективов, общественного бунсира, сивозных бригад, плано-оперативных групп, батальонов социалистической пятилетки, под углом развертывания кампании контрактации рабочих у станка с расчетом закрепления их на предприятии до конца пятилетки и дальнейшей развертки организации встречных промфинпланов, превратив их в систему повседневной работы по выявлению внутриваровских ресурсов и по борьбе с потерями.

2. Не позднее чем 18-го сентября начать детальную проверку выполнения действующих колдоговоров, как двухстороннего обязательства, оказывая помощь профсоюзам в организации бригад, инициативных групп по проверке колдоговоров, путем выделения на это дело лучших ударников-комсомольцев и из внесоюзной молодежи. В период десятидневок следить за действительным выполнением взятых на себя обязательств рабочими, профсоюзными и хоз. органами по выполнению промфинплана 1929—1930 операционного года в количественном и качественном показателях, как-то: снижение себестоимости, улучшение качества, рост производительности труда, выпуск продукции, создание заработной платы, выполнение обязательств по охране труда, спецодежде, улучшению культурно-бытовых, жилищных условий и т. д.

3. Проведение просмотра должно проходить при наметке конкретных мероприятий, способствующих улучшению работы производства, через дальнейшее развертывание сбора предложений и изобретений. На основе этого вести организацию встречных

„Профсоюзные организации должны вовлекать в повседневную работу широкие массы рабочей молодежи, Комсомол, как передовая часть рабочей молодежи должен усилить свое участие в профдвижении“.
(Из решения XVI съезда ВЛКСМ)

ДАТЬ НОВЫЕ КАДРЫ ПРОМЫШЛЕННОСТИ

Перед профсоюзами и комсомольской организацией поставлена задача, как можно быстрее повернуться лицом к производству, мобилизовать силы рабочих и рабочей молодежи на борьбу за большевистские темпы в строительстве Большого индустриального Урала, это требует: развития социалистического соревнования — ударничества, вовлечения всех рабочих, рабочей молодежи в это движение.

Создание ударной бригады, ударного цеха, руководство ими немалым без теснейшей увязки и единых действий комсомола и профсоюзов. Недоговоренности, разнобой в этом вопросе не должно быть. Непосредственное руководство профсоюзных ударными бригадами ничуть не снижает с комсомольской ячейки ответственности за работу молодежной ударной бригады, цеха. Комсомол также не должен ослаблять руководство и помощь ударным бригадам, не при этом он должен осуществлять свое руководство так, чтобы оно не шло вразрез с действиями профсоюзов. Вот почему и на этом участке работы комсомола с профсоюзами должна быть полная увязка.

СОЗДАТЬ ЗАЩИТУ ИНТЕРЕСОВ МОЛОДЕЖИ

Широкое вовлечение масс рабочих и молодежи в активное участие в производственной жизни, ставит по-новому вопрос и о совместной работе комсомола с профсоюзами по экономической правовой защите молодежи.

Поднятие экономического благосостояния рабочего класса в данный период ставит вопрос о юношеском подростковом труде и требует полного пересмотра законодательных поло-

жений к подростковому труду и экономическо-правового положения молодежи.

Сейчас комсомол ставит вопрос о пересмотре законодательных положений в сторону увеличения брони, сокращения рабочего дня подростков. Не допускать подростков для работы во вредных цехах.

Во всех этих вопросах профсоюз должен поддерживать требования комсомола.

ОСМОТРЕТЬ БРОНЬ В СТОРОНУ УВЕЛИЧЕНИЯ

Имеющаяся до сих пор броня 4 проц. даже не покрывает естественной убыли рабочих.

Наилучшая, всеми признанная действительное подлинно социалистическая форма подготовки кадров ФЗУ и ШУМП в настоящее время также не покрывает потребности в рабочей силе.

Сейчас в связи с острым недостатком рабочей силы в промышленности, комсомол выставляет требование о коренном пересмотре старых норм брони, увеличении брони до полного покрытия естественной убыли и, чтобы через броню готовилась требуемая рабочая сила, как на работающих, так и на вновь строящихся предприятиях с покрытием до 60 проц. требуемого количества квалифицированных рабочих.

Комсомол этого добивается и профсоюзы должны помочь ему осуществить эту задачу.

ПОВЫСИТЬ ЗАРПЛАТУ ПОДРОСТКАМ

Второе требование, которое сейчас выдвигает комсомол, это — во всех отраслях промышленности уничтожить 6-разрядную ученическую сетку и перейти на 4-разрядную.

ПЕРЕДАТЬ ПРОФСОЮЗАМ ОПЫТ ПЕРЕСТРОЙКИ

Партия поставила перед профсоюзами задачу решительного поворота лицом к хозяйственным вопросам. Эта задача профсоюзам, после смены оппортунистического руководства, начала выполняться. Но отсюда, вполне понятно, нельзя делать вывод, что профсоюзы работают безукоризненно. Мы имеем целый ряд фактов наличия и бюрократизма, и оппортунистических дел в отдельных звеньях профорганизаций. Вопрос очищения профорганов от бюрократических элементов с повесткой нашей работы не снят.

Перед профсоюзами стоит огромная задача коренной перестройки профработы. Здесь комсомол в полной мере должен оказать помощь профсоюзам, поделившись своим богатым опытом перестройки. Перевыборная кампания ФЗК на комсомольскую организацию возлагала огромные хозяйственно-политические задачи. Но итоги показывают, что комсомол плохо помог профсоюзам организовывать молодежь в перевыборах, вместе с тем и заводские комитеты недооценили значение привлечения молодежи. Перевыборы по союзу металлистов показали, что участие комсомола на собраниях, в самопроверочных бригадах не отвечало поставленным требованиям. Очерский завод: в 9-ти самопроверочных бригадах не было ни одного комсомольца, то же самое и по Воткинскому заводу. Надеждинский завод: из 132 комсомольцев на собрание явилось 10 чел., в Чусовском заводе профактив молодежи снизился со 116 чел. до 75 человек. Приведенные факты говорят о слабой увязке работы комсомола с профсоюзами.

Комсомольские организации на местах не объявили до сих пор решительной борьбы за перестройку профсоюзной работы, устранения хвостизма, медлительности, явно выраженных элементов правой опасности. Участие комсомола в работе профорганизаций характеризуются следующими цифрами: профактив и профсоюз металлистов увеличился только на 1,2 проц., комсомольский же состав увеличился на 0,3 проц. Эти

показатели ни в коем случае не могут удовлетворить комсомольские организации.

Необходимо отметить неверное решение по союзу металлистов о представителем от молодежи в звяк, они вынесли решение о том, чтобы использовать представителей в качестве казначей и других должностей, не имеющих отношения к молодежной работе на производстве.

В вопросе повышения заработной платы рабочей молодежи имеется тоже целый ряд недостатков. Профсоюзы сами не уделяют достаточного внимания этому вопросу.

Заработная плата рабочей молодежи все еще отстает от зарплаты взрослых рабочих, несмотря на повышение общей зарплаты. Так, по союзу металлистов разрыв в зарплате уменьшился с 57,3 проц. в 1928 году до 56,3 проц. в 1929 году. Разрыв в зарплате на 50,3 проц. недопустимый. Этот вопрос на пленуме обкомов нужно будет поставить со всей остротой. К предстоящей колдоговорной кампании надо добиться перевода оплаты подростков из 6-разрядной в 4-разрядную сетку. Повысить роль ученичества в сдельной работе со второго года обучения.

Рассуждение о том, что ученики не будут заинтересованы в повышении квалификации — неверно.

ЭКОНОМИЧЕСКАЯ РАБОТА СРЕДИ МОЛОДЕЖИ ЗАБЫТА

Защита экономических прав молодежи, культурно-бытовые улучшения в жизни молодежи, поднятие реальной заработной платы подростков и т. д.— все это на Уралмашинстрое поставлено второстепенно, а подчас и совершенно всеми позабыто.

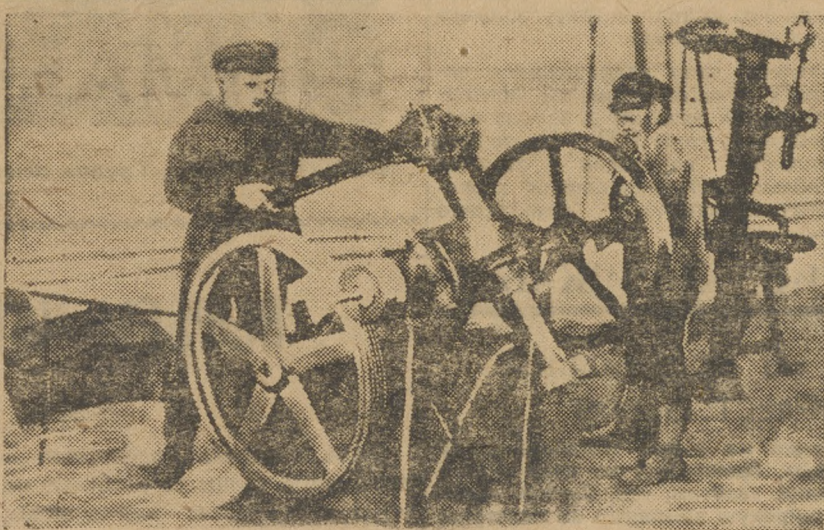
Комсомол направил все силы на ликвидацию прорыва в строительстве гиганта машиностроения, а экономическую работу среди молодежи оставил на заднем плане. Молодежь — мобилизованные комсомольцы были по-

ставлены на работу кровельщиками и проработав 10 месяцев учениками, они не переводились даже из разряда в разряд и получали зарплату по усмотрению на совесть счетовода.

«Получали зарплату за 10 месяцев, как попал, сколько выпнут, столько и получим»,—говорят ученики кровельщики. Но это еще «погоды», что они получали по усмотрению счетовода? Дельцы из правления ремонтно-строительного цеха пошли дальше, и систематически на протяжении 4 месяцев с этих же учеников-кровельщиков вычитали ежемесячно по 20—30 руб. А почему вычитают? Почему ученики переносят такую тяжесть на своем скудном заработке? Никто не знал. Комсомол этот вопрос не удосужился даже разобрань, не помог ребятам найти корни этой возмутительной, безобразной волокиты. Благодаря долгим переговорам, настойчивому требованию учеников этот вопрос был разрешен в пользу учеников — им выдали полагающуюся сумму зарплаты и высчитанные с них деньги.

«Эти вопросы необходимо всесторонне обсудить предстоящему пленуму Обкома комсомола.»

Н. 3.



Новые буровые станки на заводе имени Воровского.

ражаемся в удлинении рабочего дня, допуске ночной и вредной работы и т. д., тривская виновных к ответственности вплоть до передачи дела в суд.

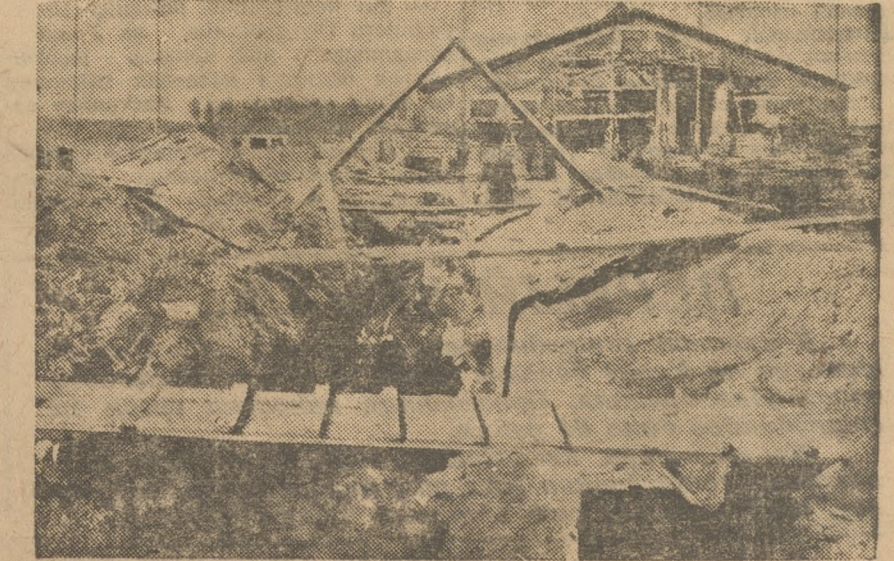
СОКРАТИТЬ РАБОЧИЙ ДЕНЬ ПОДРОСТКА.

В связи с переходом предприятий на непрерывку и 7-часовой рабочей день, встает со всей серьезностью вопрос о сокращении рабочего дня подросткам на один час.

Введение конвейерной системы в некоторых предприятиях и введение новых отраслей вредных предприятий, ставит вопрос о пересмотре норм охраны труда.

Выработанное законодательство по охране труда подростков в восстановительный период требует уже сейчас существенного изменения под углом приспособления его к реконструктивному периоду, к абсолютно новым условиям, выражающимся в дифференциации отраслей хозяйства (совхозы, строительство, кустарная промышленность и проч.), к условиям 7-часового рабочего дня, непрерывки, функциональной системы и проч.

Все это ставит перед профсоюзами и комсомолом вместе с органами труда задачу введения новых норм охраны труда. При развертывании этой работы необходимо сейчас же вести решительную борьбу с нарушением существующего законодательства по охране труда подростков. вы-



УРАЛМАШСТРОЙ. Постройка тоннеля и ремонтно-механическому цеху.

