

СПА2  
Г621

Евгений ГОЛУБЕВ

# КАЛИНА

Для смешанного хора  
A CAPPELLA

СОЮЗ СОВЕТСКИХ КОМПОЗИТОРОВ  
МУЗЫКАЛЬНЫЙ ФОНД СССР

Москва — 1945

40525



# Калина

Слова народные

Обраб. Е. ГОЛУБЕВА

ALLEGRETTO

C. *mf*

На го-ре - то ка-ли-на, на го-

A.

- ре то ка-ли-на, эх, на го-ре то си-ро-ти-на

ка-ли-на, на го-ре то мо-я ра-дость ка-ли-на.

T. *mf*

Там дев-чён - ка гу-ля-ла, там дев-

Б.

14/2  
H 40525  
+

эх, там девчѐн-ка си-ро-ти-на

чѐн-ка гу-ля-ла, там девчѐн-ка си-ро-ти-на

гу-ля-ла, там девчѐн-ка мо-я ра-дость гу-ля-ла,

гу-ля-ла, там девчѐн-ка мо-я ра-дость гу-ля-ла,

ка-ли-нуш-ку ло-ма-ла, ка-ли-

ка-ли-нуш-ку ло-ма-ла, ка-ли-

-нуш ку ло-ма-ла, эх, ка-ли-нуш-ку,  
 -нуш ку ло-ма-ла, эх, ка-ли-нуш-ку

*p*  
*mf*

си-ро-ти-на ло-ма-ла, ка-ли-нуш-ку  
 си-ро-ти-на ло-ма-ла, ка-ли-нуш-ку

мо-я ра-дость ло-ма-ла, во-пу-чеч-ки  
 мо-я ра-дость ло-ма-ла,

*tr*



C.  
A.

вя - за - ла во пу - чёч - ки вя - за - ла, эх,

во пу - чёч - ки си - ро - ти на вя - за - ла, во пу - чёч - ки

мо - я ра - дость вя - за - ла. На до -

- рож - ку бро - са - ла, на до -

-рож - ку бро - са - ла, эх, на до-рож - ку  
 -рож - ку бро - са - ла, эх, на до-рож - ку

си - ро, ти - на бро - са - ла, на до-рож - ку  
 си - ро - ти - на бро - са - ла, на до-рож - ку

мо - я ра - дость бро - са - ла. В мо - лод -  
 мо - я ра - дость бро - са - ла. В мо - лод -

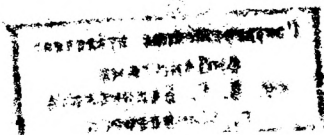
4. 40525



- лод            чи    ка            по  
 - чи            ка    по - па - ла,    в мо            лод -  
 - чи            ка    по - па - ла,    в мо            лод -

- па            ла,    эх,    в мо - лод - чи - ка  
 - чи            ка    по - па - ла,    эх,  
 - чи            ка    по - па - ла,    эх,    в мо - лод - чи - ка

си - ро - ти - на    по - па - ла,    в мо - лод - чи - ка  
 си - ро - ти    на    по - па - ла,    в мо - лод - чи - ка



200

мо - я ра - дость по - па - ла.

мо - я ра - дость по - па - ла.

Редактор К. ГАРБАРЬ

Подписано к печати 13/ХІ—44 г. Л103180 п. л. 1/2

Тир. 1000

Типо-литография ВВА

Зак. 279